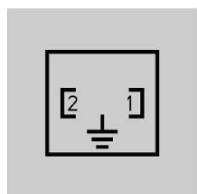
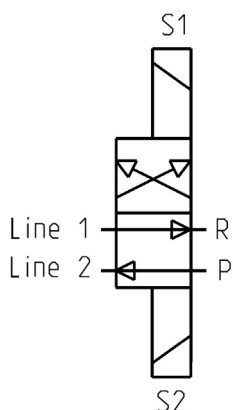
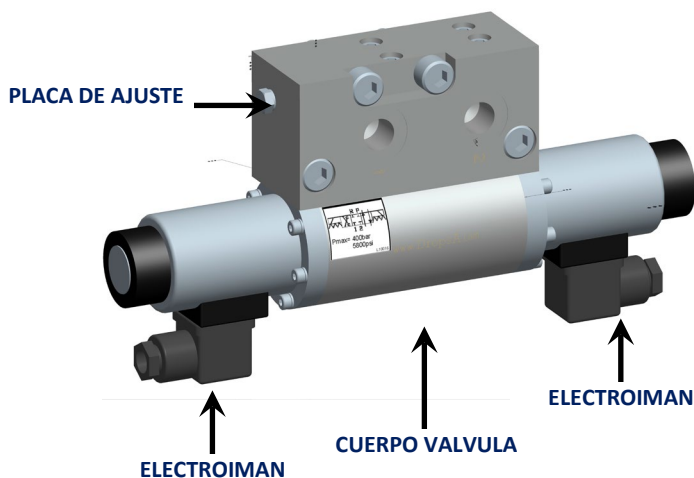


VÁLVULA ELECTROMAGNÉTICA (4/2) SUMO Y MINI-SUMO

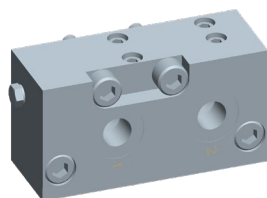
La válvula direccional 4/2 ha sido proyectada para controlar la alimentación del lubricante en las instalaciones de línea doble (sistema O2). Puede funcionar con grasa NLGI 2 MAX, a una presión máxima de 400 bar (5880 psi).

Su función es iniciar de forma alternativa la erogación de la bomba en una de las líneas, permitiendo la relajación de la presión en la otra.

Controles del solenoide, (S1 o S2), deben estar en modo "pulse" (duración del pulso = 5 segundos).



PIN SALIDA CONEXIÓN DE LOS CONECTORES



Placa de ajustes para las bombas SUMO y Mini-SUMO Dropsa

APLICACIONES

- **Sistemas línea doble:** inversión de la erogación en los sistemas de línea doble.
- **Sistemas progresivos y seccionamiento de la línea:** tapando la salida 1 o 2, la válvula puede utilizarse también para seccionar un tramo de la instalación de lubricación; o bien sin tapar la salida seccionar de forma alternativa 2 líneas de la instalación.
- **Aplicaciones con grasa:** especialmente adaptada para grasa, puede ser utilizada en cualquier circuito que requiera una válvula 4/2.

VENTAJAS

- **Base modular:** agilidad en el mantenimiento, se minimizan los tiempos de paro de la máquina y se evitan riesgos y contaminación del lubricante.
- **Uso de electroiman:** al ser accionadas por electroimanes, no necesitan instalación de aire comprimido como las válvulas electroneumáticas.

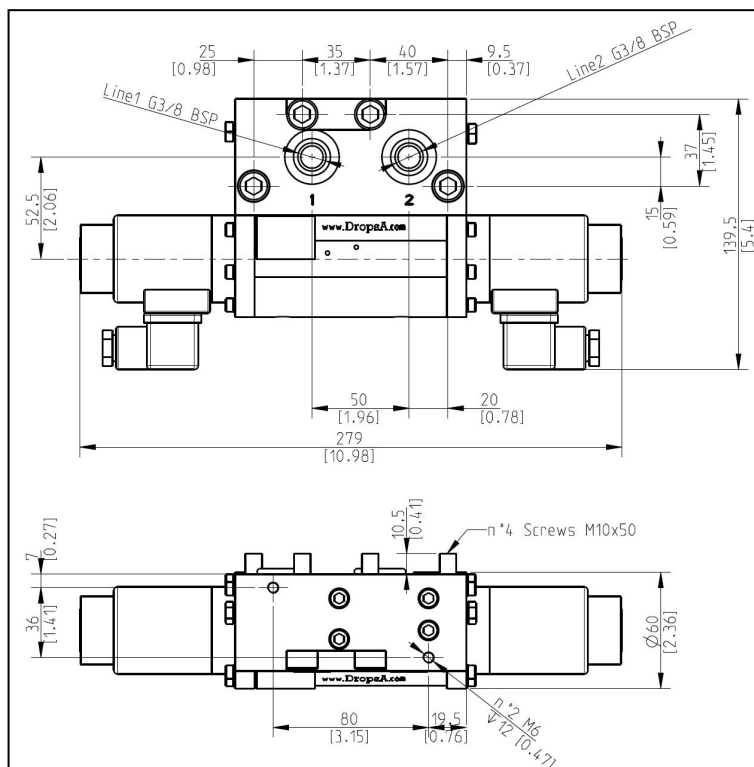


INFORMACIÓN TÉCNICA

CARACTERÍSTICAS TÉCNICAS

Tension	24V CC
Potencia absorbida	105W
Absorción bobina	4.4A
Grado de protección bobina	IP 65
Caudal max	400 cc/min
Presiones máximas de trabajo	400 bar
Rosca salida	G3/8" BSP
Temperatura de trabajo	- 10 ÷ + 50 °C (+14 ÷ +122F)
Tiempo máximo de funcionamiento continuo (T-on)	1 min 30 s
Tiempo mínimo de reposo	4 veces T- on
Humedad de trabajo	90 % humedad rel.
Lubricantes admitidos	Grasa max NLGI2
Temperatura de almacenamiento	-40 ÷ +65 °C (+40 ÷ +149F)

DIMENSIONES



INFORMACION PARA PEDIDOS

Descripción	Referencia
Valvula direccional 4/2 24V DC	0083560
OPCIONAL	Referencia
Descripción Kit manómetros (Racores + manómetros)	3133910
RECAMBIO	Referencia
Electroiman 24V DC	3150017
Conector eléctrico	0039976
Junta OR valvula/bomba (2 por cada válvula direccional)	3190500
Manometro derecho	3292172
Manometro izquierdo	3292171