

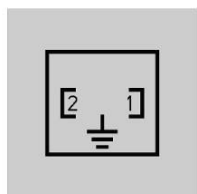
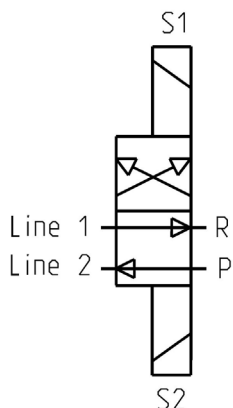
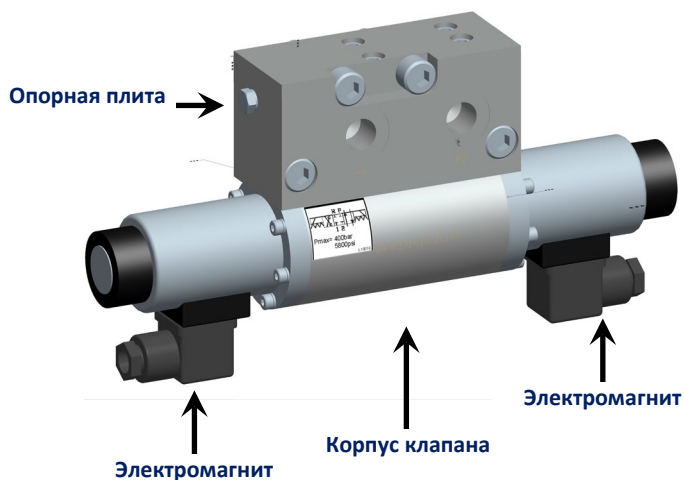
ЭЛЕКТРОМАГНИТНЫЙ КЛАПАН (4/2) SUMO И MINI-SUMO

Распределительный клапан 4/2 предназначен для изменения направления подачи смазки в двухлинейных системах (система O2 производства компании Dropsa). Может работать с консистентной смазкой макс. NLGI 2 и давлении 400 бар (5880 psi).

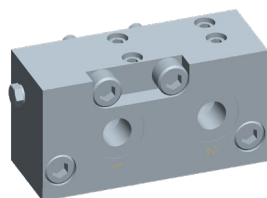
Предназначение: Управление подачей смазки от насоса в одну или другую линию смазки, с обязательным сбросом давления из нерабочей линии.

команды, подаваемые на электромагнитные клапаны (S1 или S2), должны быть "импульсными"

(продолжительность импульса = 5 с).



Разводка выводов подключения разъемов



Опорная плита для насосов серии SUMO и Mini-SUMO (Dropsa)

ИСПОЛЬЗОВАНИЕ:

- **Двухлинейные системы:** изменение направления подачи смазки.
- **Прогрессивные системы и секционные.** В прогрессивных системах нужно заглушить 1-ый или 2-ой выход, а в секционных можно оставить оба выхода для подачи смазки на два разных механизма (две независимые прогрессивные системы).
- **Приложения с использованием консистентной смазки:** может применяться в любой схеме, требующей четырехходовой клапан 4/2.

ПРЕИМУЩЕСТВА:

- **Модульная база:** простота в обслуживании, сводя к минимуму время простоя машины и избегая возможные риски загрязнения смазочного материала.
- **Использование электромагнита:** приводится в действие электромагнитами, поэтому не требует использование сжатого воздуха, как, например, в электропневматических клапанах.





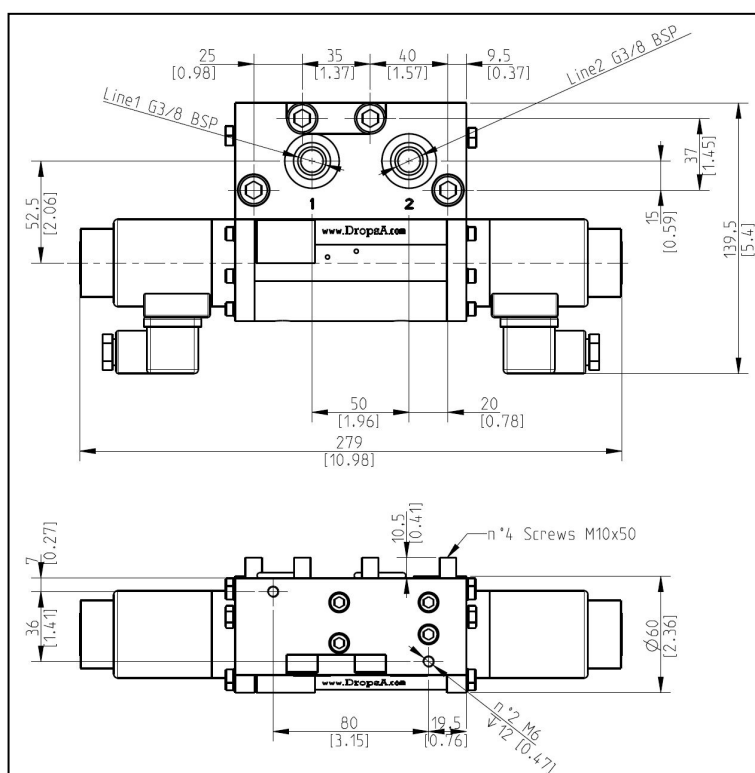
ЭЛЕКТРОМАГНИТНЫЙ КЛАПАН 4/2

ТЕХНИЧЕСКИЕ ХАРАКТЕРИСТИКИ

Технические характеристики

Напряжение питания	24V CC
Потребляемая мощность	105W
Потребляемая мощность обмотки	4,4А
Степень защиты обмотки	IP 65
Максимальное производительность	400 см ³ /мин
Максимальное рабочее давление	400 бар
Разъем выхода	G3/8" BSP
Рабочая температура	- 10 ÷ + 50 °C (+14 ÷ +122F)
Максимальное время непрерывной работы (T-on)	1 мин 30 сек
Минимальное время ожидания	4-кратно T-on
Влажность (при эксплуатации)	90% отн. влажности.
Смазочные материалы	макс. NLGI2
Температура хранения	-40 ÷ +65 °C (+40 ÷ +149F)

ГАБАРИТЫ



ИНФОРМАЦИЯ ДЛЯ ЗАКАЗА

Описание	Код
Распределительный клапан 4/2 24 VDC	0083560
Описание	Код
Доп. элем. Комплект манометров (2 фитинга + 2 манометра)	3133910
Описание	Код
Запчасти Электромагнит 24 VDC	3150017
Эл. разъем	0039976
OR прокладка клапан/насос (2 шт.)	3190500
Правый манометр	3292172
Левый манометр	3292171

Для инфо:

C2264PR WK 09/26

Продукцию Dropsa можно приобрести через представительства в соответствующих странах и через сеть уполномоченных дистрибьюторов. Пожалуйста, посетите раздел контакты на нашем сайте www.dropsa.com/contact или пишите sales@dropsa.com