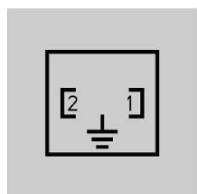
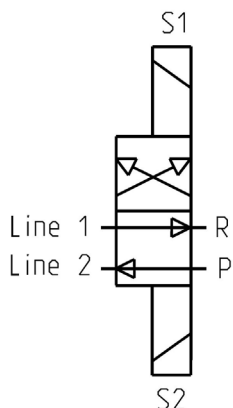
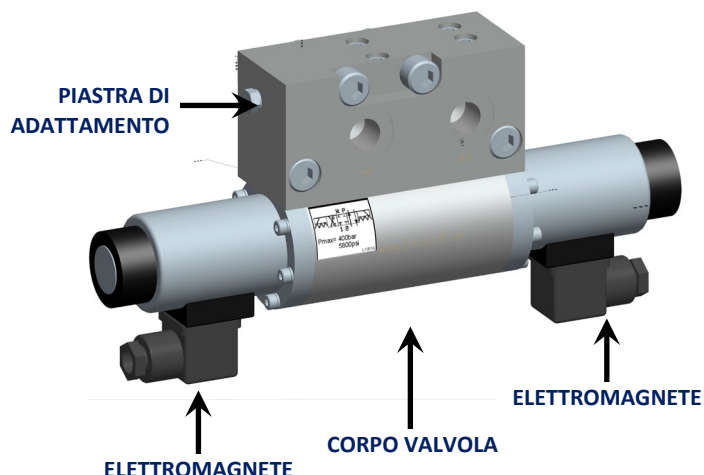


VALVOLA ELETTROMAGNETICA (4/2) SUMO E MINI-SUMO

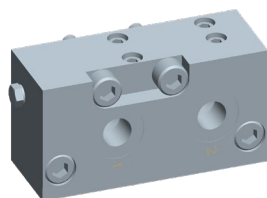
La valvola direzionale 4/2 è stata progettata per il controllo dell'alimentazione del lubrificante negli impianti a linea doppia (sistema O2). Essa è in grado di operare con grasso NLGI 2 MAX, a una pressione massima di 400 Bar (5880 PSI).

La sua funzione è di mettere in comunicazione alternativamente l'erogazione della pompa con una delle due linee in mandata, consentendo, contemporaneamente, il rilascio della pressione nell'altra.

I comandi ai solenoidi (S1 o S2) devono essere ad "impulso" (durata dell'impulso = 5 secondi).



**PIN OUT DI COLLEGAMENTO
DEI CONNETTORI**



**Piastra adattamento per pompe SUMO
e Mini-SUMO Dropsa**

APPLICAZIONI

- **Sistemi Doppia Linea:** inversione dell'erogazione nei sistemi Doppia Linea.
- **Sistemi progressivi e sezionamento delle linee:** tappando l'uscita 1 o 2, la valvola può essere utilizzata anche per sezionare un ramo dell'impianto di lubrificazione; oppure senza tappare le uscite, sezionare alternativamente due rami dell'impianto
- **Applicazioni a grasso:** particolarmente adatta per il grasso, può essere applicata a qualsiasi circuito che richieda una valvola 4/2.

VANTAGGI

- **Base modulare:** manutenzione rapida, minimizzando i tempi di fermo macchina ed evitando i rischi di contaminazione del lubrificante.
- **Utilizzo elettromagneti:** essendo azionata da elettromagneti, non si necessita l'impiego di aria compressa come nelle valvole elettropneumatiche.



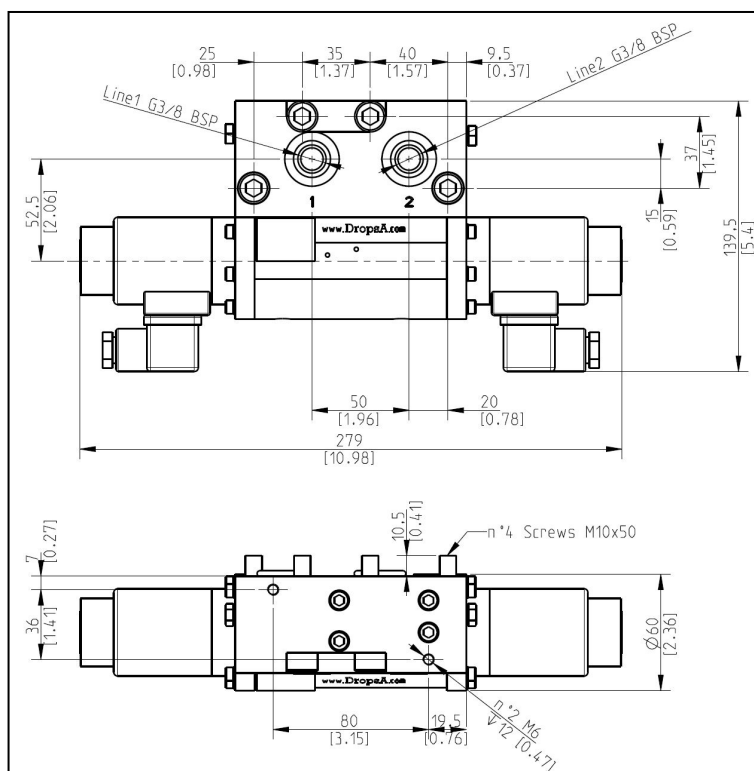


VALVOLA ELETTROMAGNETICA 4/2

CARATTERISTICHE TECNICHE

Tensione	24V CC
Potenza assorbita	105W
Assorbimento bobina	4.4A
Grado di protezione bobina	IP 65
Portata max	400 cc/min
Pressioni di lavoro massima	400 Bar
Attacco uscita	G3/8" BSP
Temperatura di utilizzo	- 10 ÷ + 50 °C (+14 ÷ +122F)
Tempo massimo di lavoro in continuo (T-on)	1 min 30 sec
Tempo minimo di standby	4 volte T- on
Umidità di esercizio	90 % umidità rel.
Lubrificanti ammessi	Grasso max NLGI2
Temperatura di conservazione	-40 ÷ +65 °C (+40 ÷ +149F)

DIMENSIONI



INFORMAZIONI D'ORDINE

DESCRIZIONE	CODICE
Valvola direzionale 4/2 24V DC	0083560
DESCRIZIONE	CODICE
OPTIONAL Kit manometri (Raccordi + manometri)	3133910
DESCRIZIONE	CODICE
RICAMBI Elettromagnete 24V DC	3150017
Connettore elettrico	0039976
Guarnizioni OR valvola/pompa (2 per ogni valvola)	3190500
Manometro destro	3292172
Manometro sinistro	3292171

Info Distributore:

C2264PI WK 09/26

I prodotti Dropsa sono acquistabili presso le filiali Dropsa e distributori autorizzati, consulta il sito www.dropsa.com/contact o scrivi a sales@dropsa.com