

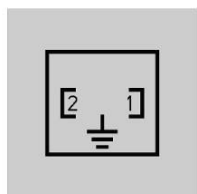
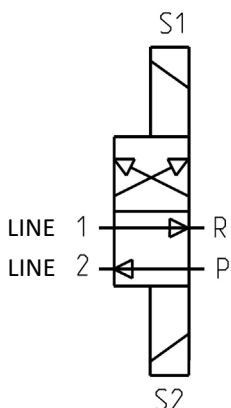
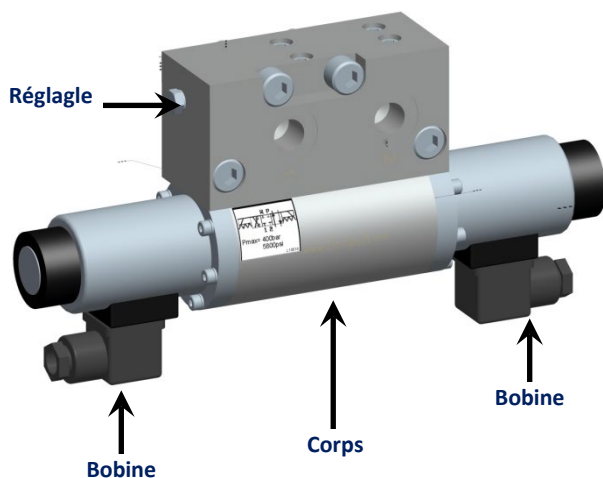
## VANNE ÉLECTROMAGNÉTIQUE (4/2) POUR SUMO ET MINI-SUMO

L'électrovanne directionnelle 4/2 a été conçue pour contrôler pour inverser l'alimentation en lubrifiant dans les systèmes à double ligne.

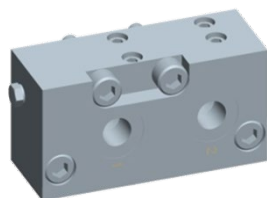
Cette électrovanne peut fonctionner avec Un grade NLGI 2 maxi, avec une pression maximum de 400 bars (5880 PSI).

Un cycle de lubrification est terminé lorsque les deux principales lignes alternativement pressurisation et de dépressurisation.

Les boutons de contrôle des solénoïdes (S1 ou S2) doivent être de type "impulsion" (durée d'impulsion = 5 secondes).



CONNECTEURS CÂBLAGE brochage



Embase pour électrovanne pour SUMO et Mini-SUMO

### APPLICATIONS

Système de ligne double: pour l'inversion des systèmes double ligne.

Systèmes progressifs et zonés: en branchant le port 1 ou 2 la valve peuvent être utilisés pour les circuits complexes de la zone.

- Applications de graissage: particulièrement adaptés pour la graisse, il peut être appliqué à un circuit nécessitant une vanne 4/2.

### AVANTAGES

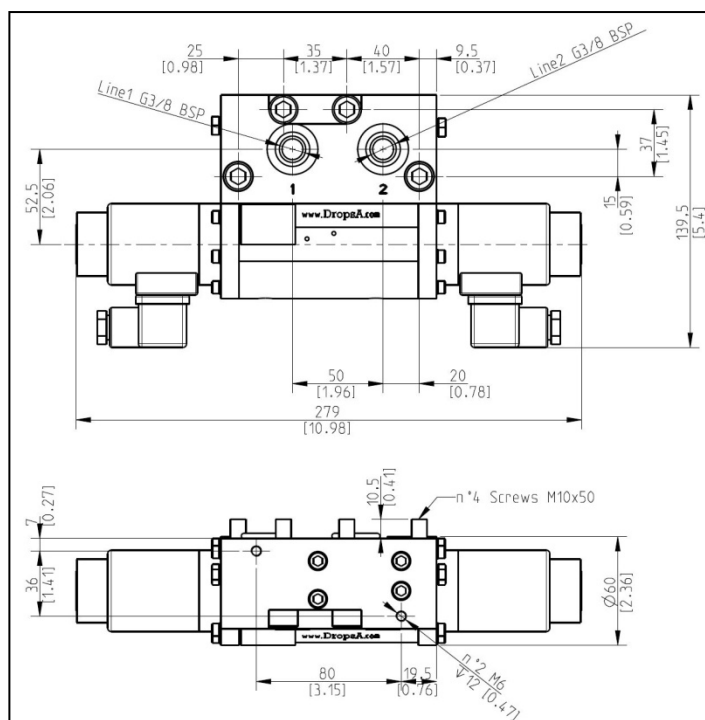
- Base modulaire: des moyens d'entretien rapide, les temps d'arrêt minimum et moins de contamination
- Electrovanne : pas besoin d'air comprimé



## INFORMATIONS TECHNIQUES

| TECHNICAL INFORMATION                      |                              |
|--|------------------------------|
| Tension                                    | 24V CC                       |
| Puissance consommé                         | 105W                         |
| ampérage                                   | 4.4A                         |
| Protection                                 | IP 65                        |
| Débit maxi                                 | 400 cc/min                   |
| Pression maxi                              | 5880psi (400 bar)            |
| Sortie                                     | G3/8" BSP                    |
| Température d'utilisation                  | - 10 ÷ + 50 °C (+14 ÷ +122F) |
| Temps maximum de travail en continu (T-on) | 1 min 30 sec                 |
| Temps minimum de veille                    | 4 fois T- on                 |
| Taux d'humidité                            | 90 % humidity rel.           |
| Lubrifiant                                 | Graisse max NLGI2            |
| Température de stockage                    | -40 ÷ +65 °C (+40 ÷ +149F)   |

## DIMENSIONS



## REFERENCES

| DESCRIPTION                               | Part No.  |          |
|---|---|----------|
| ELECTROVANNE UNIDIRECTIONNELLE 4/2 24V DC | 0083560   |          |
| OPTION                                    | DESCRIPTION   | Part No. |
|   | Kit manomètres (raccord+ manometre)                       | 3133910  |
| Pièces détachées                          | DESCRIPTION   | Part No. |
|   | bobine 24V DC   | 3150017  |
|   | Connecteur  | 0039976  |
|   | Valve/pompe et joint (2 pour chaque soupape de direction) | 3190500  |
|   | Manomètre à droite  | 3292172  |
|   | Manomètre à gauche  | 3292171  |