

EIGENSCHAFTEN

- **BETRIEBSARTEN:** "ZYKLUS" UND "IMPULS"
- **INTEGRIERTES LCD-DISPLAY, EINFACHE MENÜFÜHRUNG ALLER BETRIEBSPARAMETER**
- **VOLLSTÄNDIGE KONTROLLE ÜBER DIE SCHMIERZYKLEN UND ÜBER DIE PAUSEZYKLEN**
- **EINSETZBAR MIT ELEKTRISCHEM ODER PNEUMATISCHEN UMSTEUERVENTIL FÜR ZWEILEITUNGSSYSTEME**
- **THERMISCHE SCHUTZFUNKTION UND UNREGELMÄßIGKEITEN KONTOLLE**

STEUERUNG IDEAL FÜR KLEINE UND MITTLERE ZWEILEITUNGS-SCHMIERSYSTEME

Effizient und flexibel

Der VIP5_{plus} wurde entwickelt, um Zweileitungssysteme mit Drehstrom zu steuern.

Der VIP5_{plus} ist mit allen wesentlichen Funktionen ausgestattet, wofür früher mehrere Steuergeräte benötigt wurden.

Das umfangreiche Set von Parametern bietet unvergleichlichen Komfort und Flexibilität zur Steuerung und Überwachung Ihres automatischen Schmierystems.

Dieses innovative Steuerungsgerät enthält außerdem viele neue und exklusive Funktionen.



VIP5_{plus} IST MIT ALLEN WESENTLICHEN FUNKTIONEN AUSGESTATTET, WOFÜR FRÜHER MEHRERE STEUERGERÄTE BENÖTIGT WURDEN.

ANWENDUNG

- **ZWEILEITUNGS-SYSTEME: IDEAL ZUM EINSATZ MIT DER SUMO-PUMPE**
- **EINFACHE EIN/AUS-SCHALTUNG DES SCHMIERSYSTEMS**
- **EINFACHE ÜBERWACHUNG UND REGELUNG DES SCHMIERSYSTEMS**

VIELE NEUE FUNKTIONEN

- Wärmeschutz Steuerung und Warnung bei Unregelmäßigkeiten.
- Maximalfüllstand Kontrolle.
- Mindestfüllstand Alarm/ Separate Alarm Meldung.
- Möglichkeit einer Steuerung von 4-20 mA.
- Einsetzbar mit elektrischem oder pneumatischem Umsteuerventil für Zweileitungssysteme.
- Möglichkeit den Ein- und Auslassschaltkreis von der Steuerspannung zu trennen.
- Galvanische Trennung von Ein- und Auslass.



HALTEN SIE IHR SYSTEM IM AUGE :
WÄHLEN SIE ZWISCHEN:
"ZYKLUS" ODER "IMPULS"
MODUS



ZYKLUS MODUS

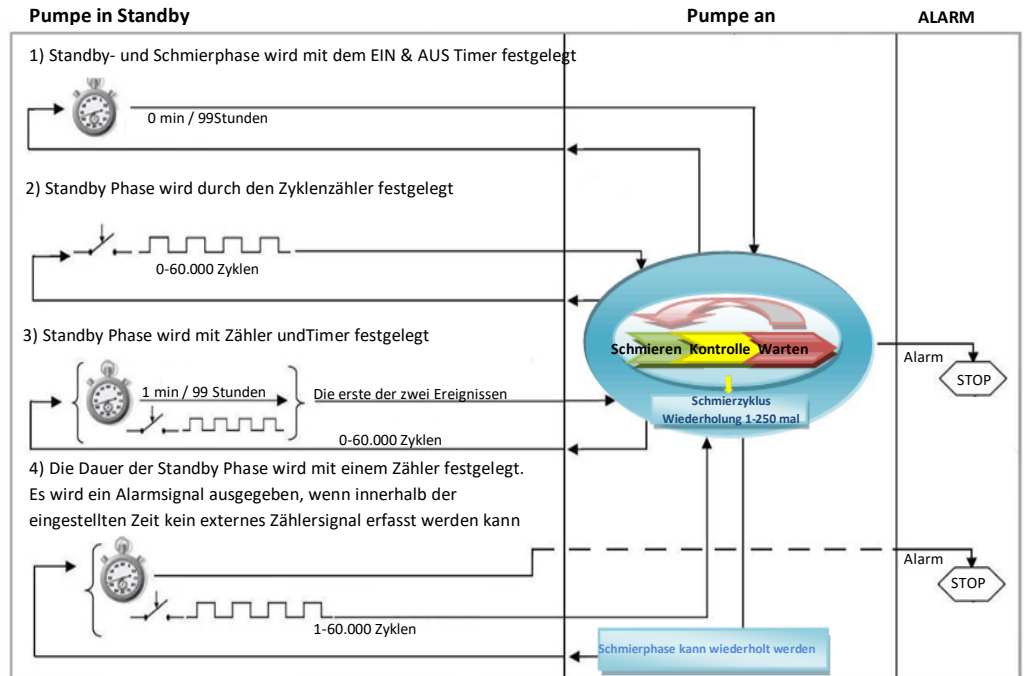
Diese „normale“ Betriebsart ermöglicht dem Schmieresystem einen Schmierzyklus auszulösen, oder im Standby Modus zu bleiben.

Der Zyklus kann:

- zu einer bestimmten Zeit erfolgen;
- mit einem externen Signal versehen werden;
- zu einer bestimmten Zeit in Kombination mit einem externen Signal erfolgen.

Wenn Sie einen kombinierten Modus benutzen, können Sie entscheiden, ob die Schaltuhr einen Schmierzyklus oder einen Alarm auslösen soll, wenn kein Zyklus innerhalb des Zeitlimits erkannt wurde.

BEISPIEL

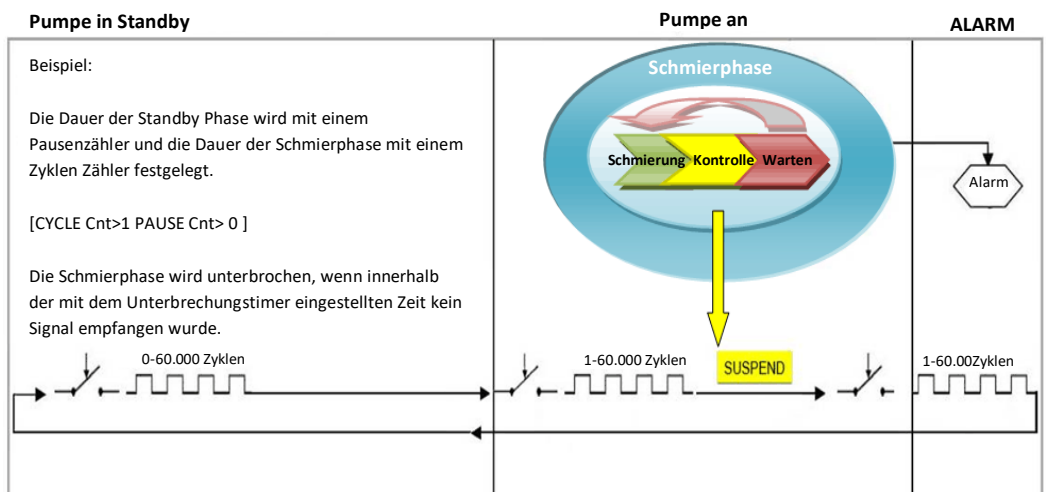


IMPULS MODUS

Diese Betriebsart ermöglicht die Ansteuerung der Standby- und Schmierphase über ein externes Signal, wobei auch ein Zyklus- oder Druckschalter zur Überwachung ihres Systems auf korrekte Funktion, während aller Phasen, angeschlossen werden kann. Eine Zeitfunktion für eine vorübergehende Abschaltung ermöglicht es dem System, mit der Schmierphase auszusetzen, wenn das externe Steuersignal unterbrochen wird.

Diese Betriebsart ist ideal für die Schmierung von Ketten- oder Fördersystemen, bei denen die Schmiermittelmenge abhängig von der Bewegung der Fördereinrichtung reguliert werden soll. Die korrekte Schmiermittelabgabe richtet sich andererseits aber nach einem Zyklus- oder Druckschalter.

BEISPIEL



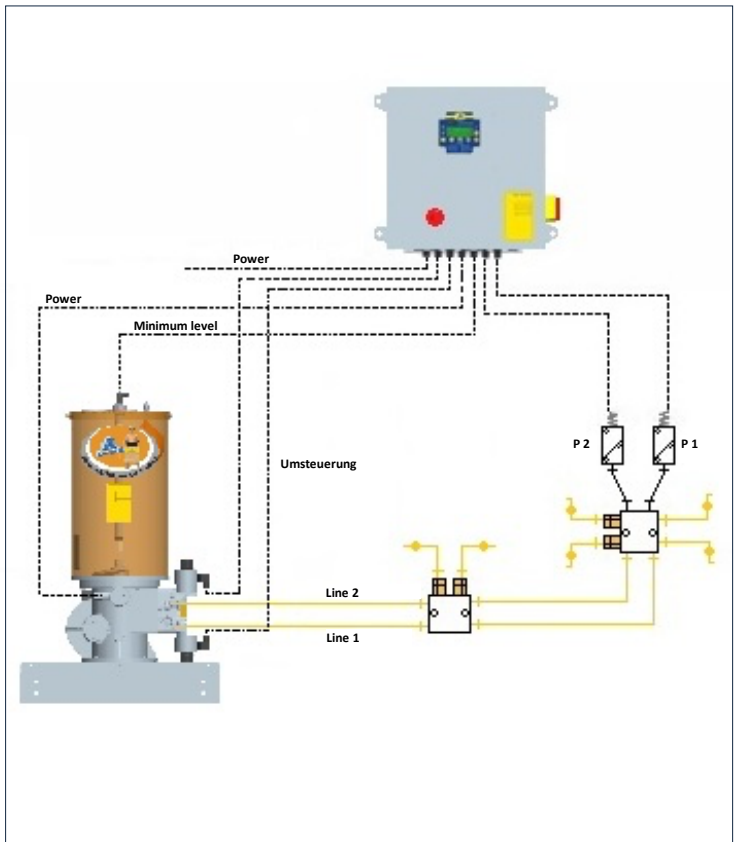
ÜBERWACHUNGSMÖGLICHKEITEN

Geeignet für den industriellen Drehstrom-Anschluss, und ausgestattet mit den zu steuernden Funktionen wie zuvor bei Vip5. Der **VIP5_{Plus}**, kann zur Steuerung und Kontrolle komplexerer Systeme z.B. der Zweileitungs-Schmierung, konfiguriert werden, z.B. Steuerung von verschiedenen Arten von Zweileitungs-Wegeventilen und Überwachung von zwei Druckschaltern.

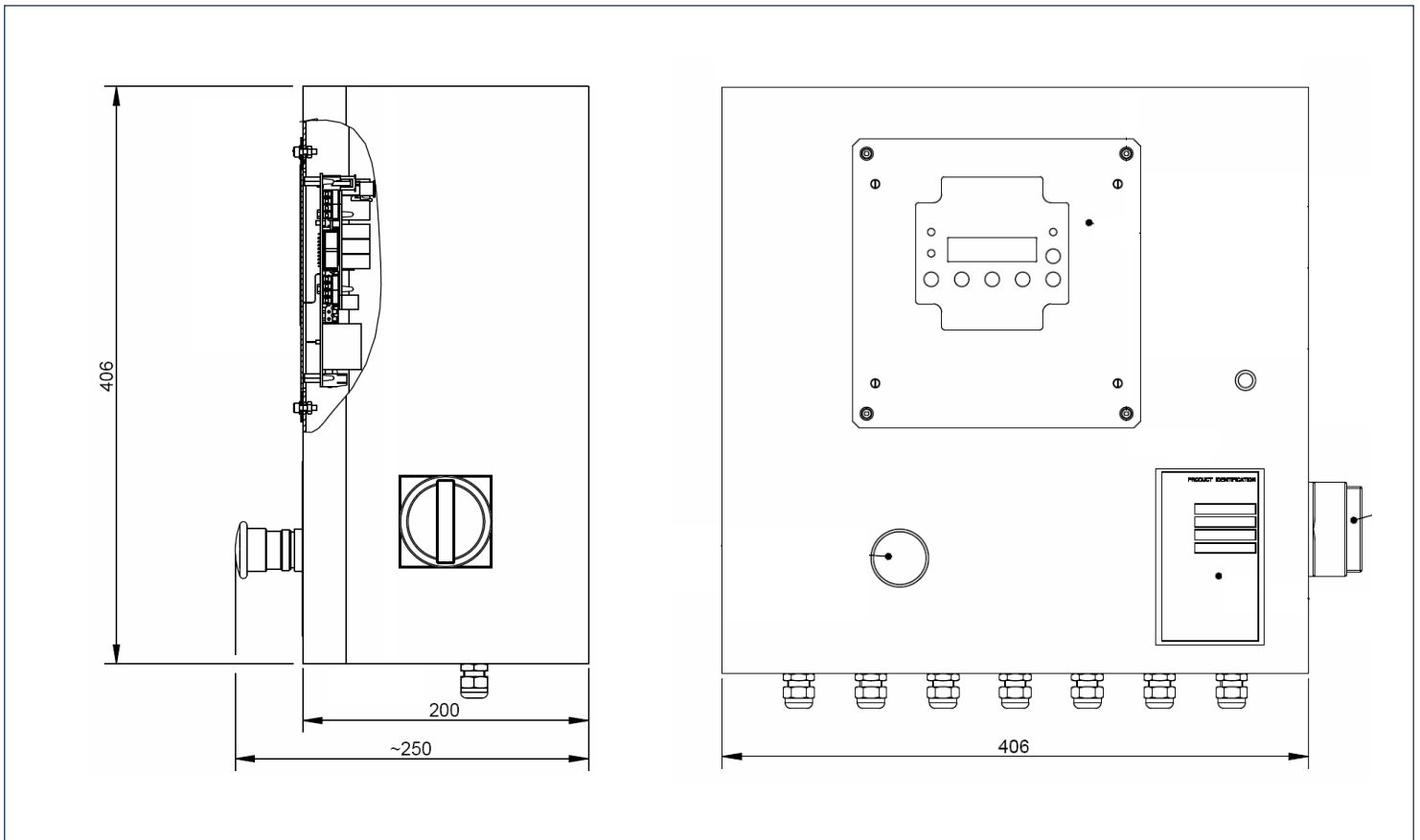
Der **VIP5_{Plus}** startet die Pumpe und überprüft die Druckerzeugung durch eine Überwachung des P1 Schalters innerhalb einer vorbestimmten Zeit. Danach werden die Schmierlinien unter Verwendung eines Wegeventils umgekehrt.

Der **P2** Schalter muss ebenso innerhalb der Auszeit betätigt werden. Der für den Benutzer konfigurierbare DELAY Timer kann so eingestellt werden, dass die Druckspitzen ähnlich der PS Betriebsart gefiltert werden.

ANWENDUNGSBEISPIEL MIT DER SUMO PUMPE



ABMESSUNGEN (NICHT MAßSTABSGETREU)



KONTAKT

www.dropsa.com

sales@dropsa.com

ITALIEN

Dropsa SpA
t. +39 02-250791
f. +39 02-25079767

U.K.

Dropsa (UK) Ltd
t. +44 (0)1784-431177
f. +44 (0)1784-438598

DEUTSCHLAND

Dropsa GmbH
t. +49 (0)211-394-011
f. +49 (0)211-394-013

FRANKREICH

Dropsa Ame
t. +33 (0)1-3993-0033
f. +33 (0)1-3986-2636

CHINA

Dropsa Lubrication Systems
(Shanghai) Co., Ltd
t. +86 (021) 67740275
f. +86 (021) 67740205

U.S.A.

Dropsa Corporation
t. +1 586-566-1540
f. +1 586-566-1541

AUSTRALIEN

Dropsa Australia Ltd.
t. +61 (02)-9938-6644
f. +61 (0)2-9938-6611

BRASILIEN

Dropsa Remonlub
t. +55 (0)11-563-10007
f. +55 (0)11-563-19408





TECHNISCHE SPEZIFIKATION

TECHNISCHE EIGENSCHAFTEN	
Versorgungsspannung	110V~ - 230V~ - 400V~ - 460V~
Leistungsaufnahme	2 W (In Stop) - 10 W (In Start)
Umgebungstemperatur	- 5 °C bis + 70 °C
Lagertemperatur	- 20°C bis + 80 °C
Luftfeuchtigkeit	90% max
Frequenz	50/60 Hz

BESTELLINFORMATION

VERFÜGBARE VERSIONEN		
BESCHREIBUNG	VERSIONEN	CODE
VIP5 "PLUS" (Spannung 110V~ - Umschalter 24V~ DC)	A	VIP05 "PLUS" 1639210 (Standard) (Stromversorgung 400V ~ - Umschalter 24V DC)
VIP5 "PLUS" (Spannung 230V~ - Umschalter 24V~ DC)	B	
VIP5 "PLUS" (Spannung 460V~ - Umschalter 24V~ DC)	C	
VIP5 "PLUS" (Spannung 110V~ - Umschalter 110V~)	D	
VIP5 "PLUS" (Spannung 230V~ - Umschalter 230V~)	E	

VIP5 VERGLEICH

	 VIP5	 VIP5Plus	 VIP5PRO	 VIP5PROATEX
GLEICHSTROM	✓	✓	✓	✓
DREHSTROM	✗	✓	✓	✓
NOTSCHALTER	✗	✓	✓	✓
HAUPTSCHALTER	✗	✓	✓	✓
ABSCHLIEßBARE TÜRE	✗	✗	✓	✗
ZUSÄTZLICHE ANSCHLUSSPLATTE	✗	✓	✓	✓
KONTROLLE UND FÜHRUNG DES ZWEILEITUNGS- SYSTEM MIT HYDRAULISCHER UMSTEUERUNG	✓	✓	✓	✓
STROMKONTAKT DER UMKEHRUNG (ELEKTROMAGNETISCHER UND ELEKTROPNEUMATISCHER UMSCHALTER)	✗	✓	✓	✓
LACKIERTER STAHL IP55 KASTEN	✗	✓	✓	✓
MINIMAL FÜLLSTANDS KONTROLLE	✓	✓	✓	✓
MAXIMAL FÜLLSTANDS KONTROLLE	✗	✓	✓	✓
WÄRMESCHUTZSTEUERUNG	✗	✓	✓	✓
FERNALARM	✗	✗	✓	✓
LOKAL-/FERNWAHLSCHALTER (MIT FERN- Start UND ZURÜCKSETZEN)	✗	✗	✓	✓
PUMPE-AN FERNKONTAKT	✗	✗	✓	✓
VERZÖGERTE ABSCHALTUNG DES LUFT MAGNETVENTILS	✗	✗	✓	✓
MÖGLICHKEIT EINER GETRENNTEN VERSORGUNG VON EIN- UND AUSLASS-SCHALTUNG	✗	✓	✓	✓
MÖGLICHKEIT EINER GETRENNTEN VERSORGUNG DER UMSTEUERUNG	✗	✓	✓	✓