

EIGENSCHAFTEN

- **VERNICKELTER STAHL**
- **SCHMIERMITTEL:**
ÖL/FETT
- **KENNZEICHNUNG**
- **ATEX, CE, EX, II2, GD**
- **AUSFÜHRUNG BSP UND NPT**
- **2 AUSFÜHRUNGEN:**
- **NORMAL MIT**
DURCHSATZREGLER AUF DEM REVOLVER
- **FEST „F“ OHNE**
REVOLVER MIT DURCHSATZREGLER
- **VIELSEITIGKEIT BEI**
DER PROJEKTIERUNG DER ANLAGEN
- **VERSCHLUSSPLATTE**
FÜR KÜNFTIGE SCHMIERPUNKTE
- **ZEITERSPARNIS:** DIE DOSIERVENTILE KÖNNEN AUSGETAUSCHT WERDEN, OHNE AN DER BAUGRUPPE ODER AN DEN ANSCHLÜSSEN UND LEITUNGEN AGIEREN ZU MÜSSEN
- **REDUZIERTER WARTUNGSKOSTEN:** DIE MODULARITÄT DES SYSTEMS ERMÖGLICHT SCHNELLE EINGRIFFE ZU GERINGEN KOSTEN
- **REDUZIERTER LAGERHALTUNGSKOSTEN** FÜR ERSATZTEILE, DANK DER AUSTAUSCHBARKEIT VON VENTILEN UND VENTILBÖDEN

ANWENDUNGEN

- PAPIERFABRIKEN
- STAHLINDUSTRIE
- ZEMENTWERKE
- GROBE LADE- UND HEBEZEUGE

MODULARE DOSIEREINHEITEN MIT MONOBLOCK-SOCKEL FÜR DOPPELLEITUNGSSYSTEME

Die modularen Dosiereinheiten für das Doppelleitungssystem bestehen aus: **Monoblock-Sockel und Dosierventil**.

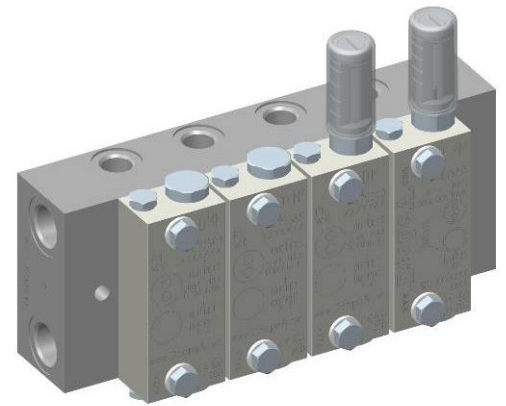
Die Sockel und Ventile sind mit Korrosionsschutzbehandlung und mit BSP- oder NPTF-Gewinde an Ein- und Ausgang erhältlich.

Die Ventile können mit regelbarem oder festem Durchsatz geliefert werden; in der Ausführung mit festem Durchsatz sind sie mit Regelrevolvern mit einer Abdeckung aus Methacrylat und OR-Ring (Standardausführung) ausgestattet.

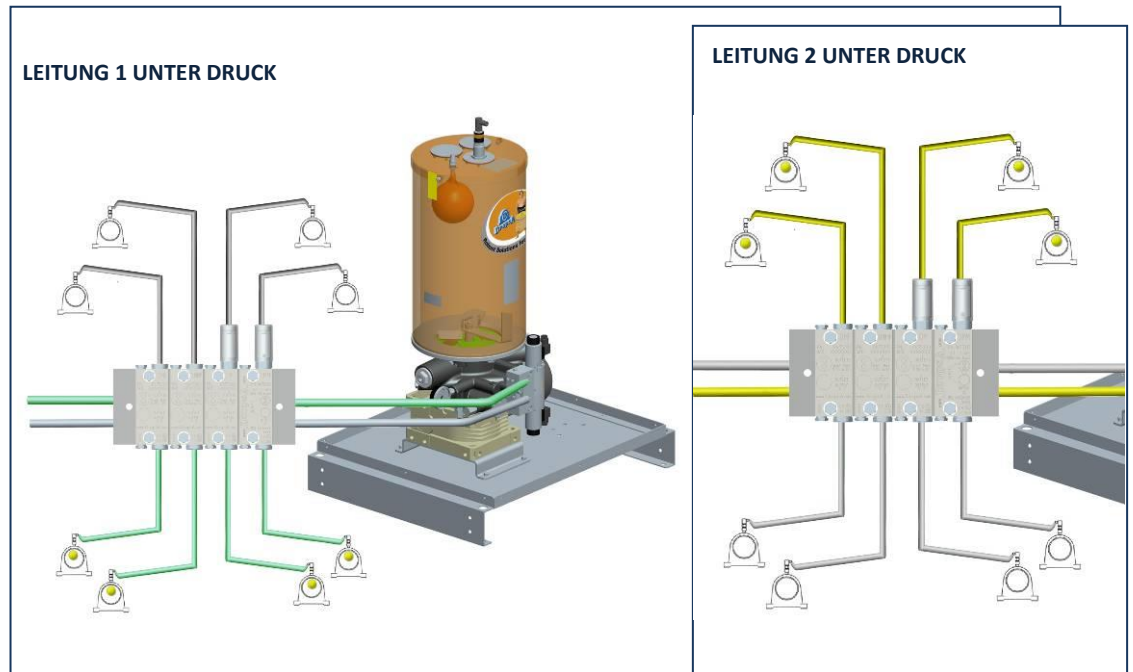
Die „Verschlussplatte ist separat zu bestellen und kann am Sockel installiert werden, um zusätzliche Ventile anzubringen.

Die modularen Dosiereinheiten sind mit einem Lasermarkierungssystem direkt auf dem vernickelten Element gekennzeichnet und liefern folgende Informationen:

ATEX CE Ex II2 GD-Kennzeichnung - Informationen zur Konfiguration des einzelnen und doppelten Auslasses und der Auslasswerte in cm³ und Kubikzoll - Artikelnummer und Produktionsauftragsidentifikation (Charge).



ANWENDUNGSBEISPIEL



TECHNISCHE INFORMATIONEN

TECHNISCHE EIGENSCHAFTEN

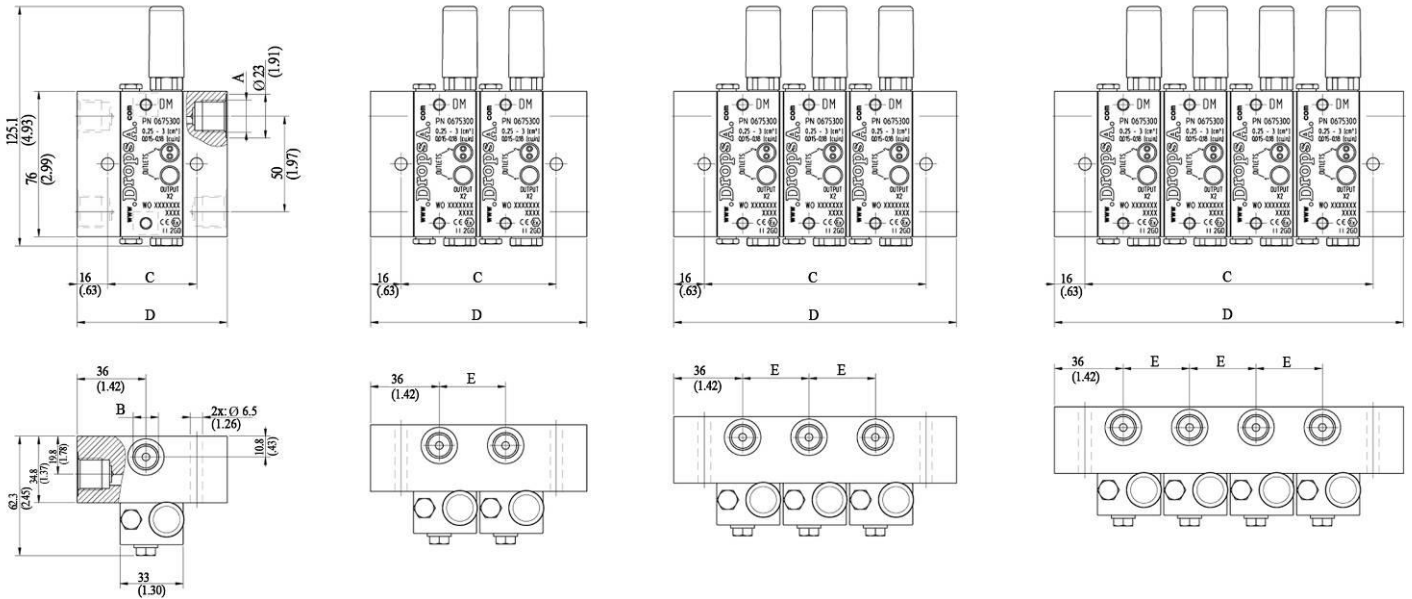
Temperatur	-30°C ÷ +80°C
Frequenz	100 Zyklen/Minute.
Max. Druck (am Eingang)	400 bar
Schmiermittel	<i>Viskosität min.: 100 cSt</i> <i>Fett max.: 265 ASTM (NLGI 2) - Kontaktieren Sie bezüglich anderer Typen bitte Ihren Lieferanten.</i>
Gewinde der Basis	<i>Eingang: 3/8" BSP oder 3/8" NPTF.</i> <i>Ausgang: 1/4" BSP oder 1/4" NPTF.</i>
Durchsatz	Fest DMMF - DMF Einstellbar DMM - DM



DM - SOLID BASE

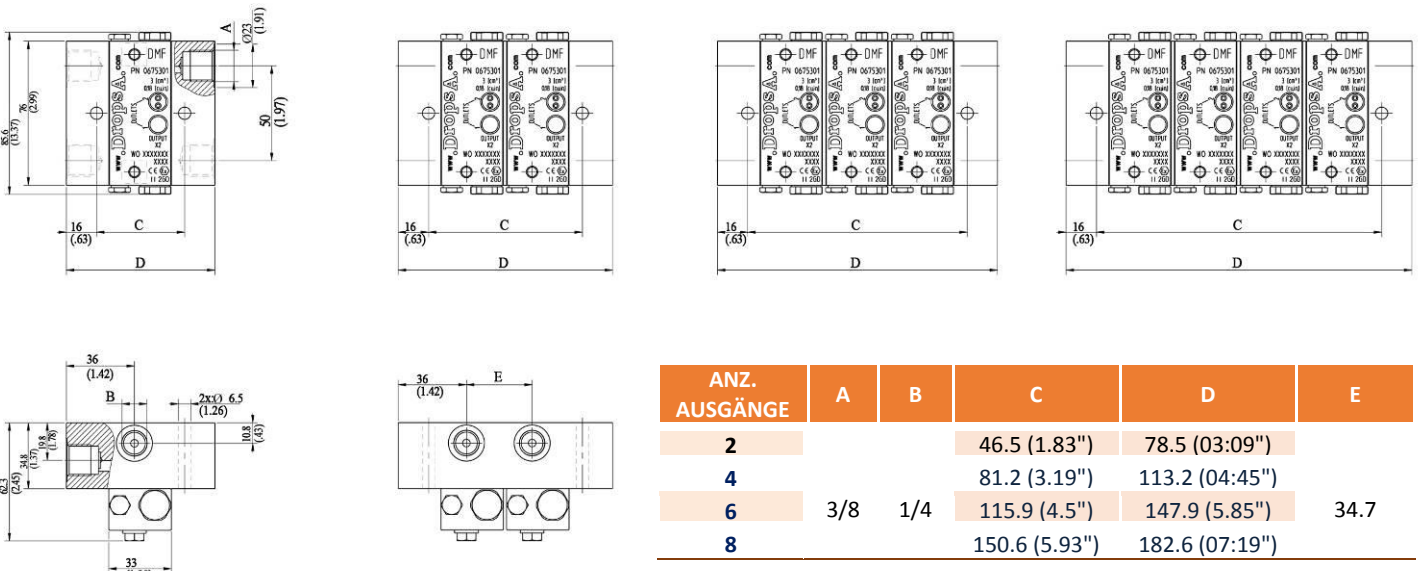
BESTELLFORMULAR FÜR VORMONTIERTE DOSIEREINHEITEN

ARTIKELNR. DOSIEREINHEITEN MIT DM-REVOLVER - DMM REGELBARER DURCHSATZ



DM				DMM			
DURCHSATZ cm ³ (Kubikzoll)	ANZ. AUSGÄNGE	SOLID BASE		DURCHSATZ cm ³ (Kubikzoll)	ANZ. AUSGÄNGE	SOLID BASE	
		BSP	NPTF			BSP	NPTF
von 0,25 bis 3 (.015 - .183)	2	0675981	0675991	von 0,1 bis 1 (.006-.061)	2	0675631	0675641
	4	0675982	0675992		4	0675632	0675642
	6	0675983	0675993		6	0675633	0675643
	8	0675984	0675994		8	0675634	0675644
	10	0675989	0675968				
	12	0675990	0675969				

ARTIKELNR. DOSIEREINHEITEN OHNE REVOLVER DMF UND DMMF – FESTER DURCHSATZ



ANZ. AUSGÄNGE	A	B	C	D	E
2			46.5 (1.83")	78.5 (03:09")	
4			81.2 (3.19")	113.2 (04:45")	
6	3/8	1/4	115.9 (4.5")	147.9 (5.85")	34.7
8			150.6 (5.93")	182.6 (07:19")	

DMF				DMMF			
DURCHSATZ cm ³ (Kubikzoll)	ANZ. AUSGÄNGE	SOLID BASE		DURCHSATZ cm ³ (Kubikzoll)	ANZ. AUSGÄNGE	SOLID BASE	
		BSP	NPTF			BSP	NPTF
3 (.183)	2	0675611	0675621	1 (.061)	2	0675431	0675441
	4	0675612	0675622		4	0675432	0675442
	6	0675613	0675623		6	0675433	0675443
	8	0675614	0675624		8	0675434	0675444

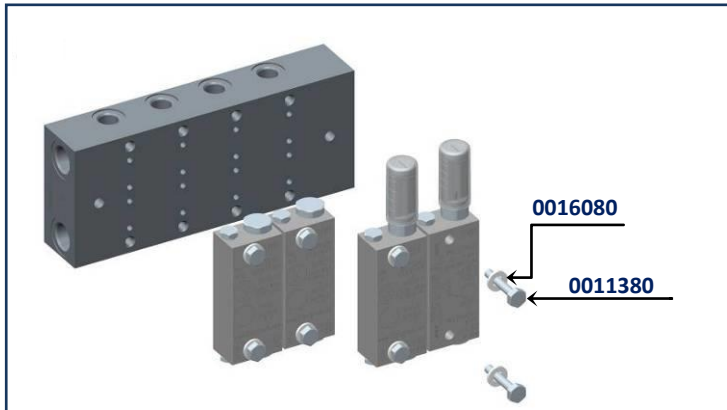
KONFIGURATIONSFORMULAR

1. VENTILE

2. BASIS

DURCHSATZ cm³	VENTILE	ARTIKELNUMMER	NPTF	BSP	AUSGÄNGE
0,1-1 (.006-.061)	DMM	0675335	0675571	0675551	2
0,25-3 (.015-.183)	DM	0675300	0675572	0675552	4
1 (.061)	DMMF	0675385	0675573	0675553	6
3 (.183)	DMF	0675301	0675574	0675554	8
			0675575	0675555	10
			0675576	0675556	12

Verschlussplatte, alternativ zum Ventil **0675305**



BEFESTIGUNGSELEMENTE *Separat zu bestellen*

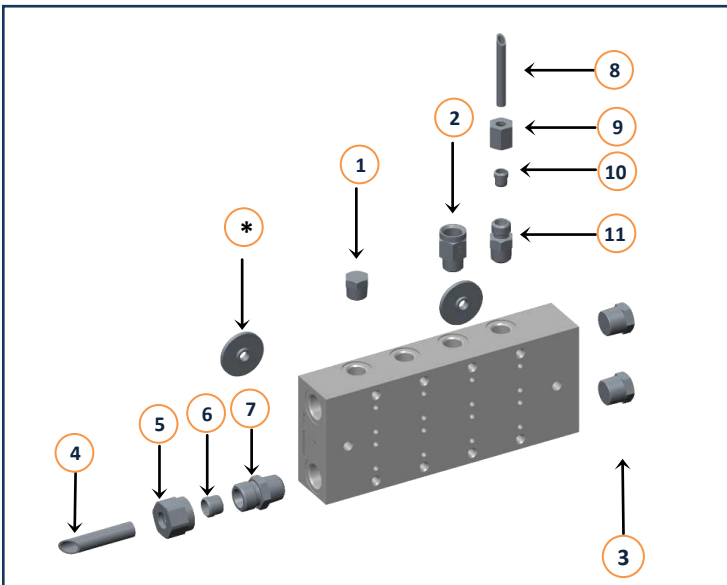
BESCHREIBUNG	ARTIKELNUMMER
Montageschrauben für Sockel	0014090 *
Gewindestift Sockel	1523343 *
Unterlegscheibe für die Montageschrauben	0016080 *

SCHUTZABDECKUNG		
MATERIAL	KENNZEICHNUNG	ARTIKELNUMMER
Transparent	DM-DMM	0671095
Aluminium	DM-DMM	0618215+3190310

ERSATZREVOLVER	ARTIKELNUMMER
DM	0675638
DMM	0675636

REDUZIERSTÜCKE	ARTIKELNUMMER
Reduzierstück M 1/4 NPTF - F 1/4 BSP	3077166
Reduzierstück M 3/8 NPTF - F 3/8 BSP	3077165
Reduzierstück M 1/4 BSP - F 1/4 NPTF	3077059
Reduzierstück M 3/8 BSP - F 3/8 NPTF	3077128

	ARTIKELNUMMER
*Scheibe	0233256

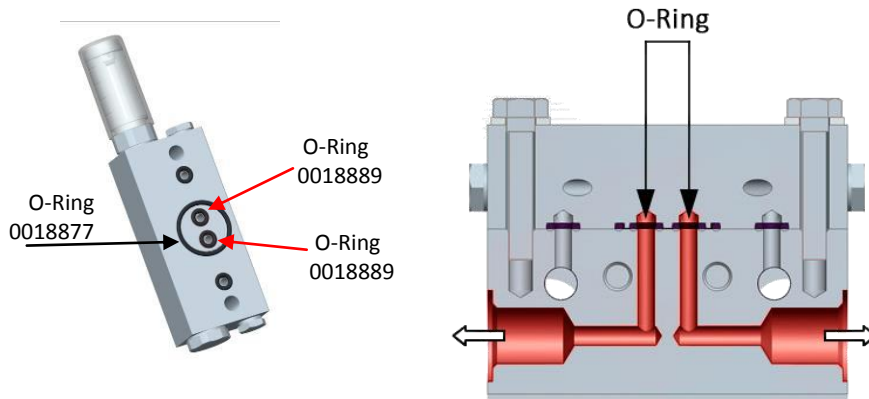


LEITUNGEN UND ANSCHLÜSSE

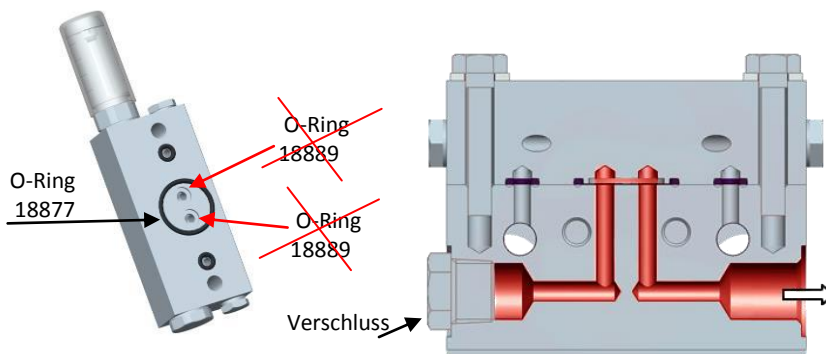
POSITION	BESCHREIBUNG	STAHL VERNICKELT	POSITION	BESCHREIBUNG	STAHL VERNICKELT
1	Verschluss 1/4 BSP	0926001	7	ANSCHLUSSKLEMME 3/8" MIT STAHLDICHTUNG Ø10	0091652
	NPTF-VERSCHLUSS	0643213		ANSCHLUSSKLEMME 3/8" MIT STAHLDICHTUNG Ø12	0091653
2	RÜCKSCHLAGVENTIL BSP	0092313	8	ANSCHLUSSKLEMME 3/8" MIT STAHLDICHTUNG Ø16	0091664
	RÜCKSCHLAGVENTIL NPTF	0092340		SCHLAUCH Ø6	5119812
3	Verschluss 3/8 BSP	0926002		SCHLAUCH Ø8	5119813
	NPTF-VERSCHLUSS	0850305	SCHLAUCH Ø10	5119808	
	SCHLAUCH Ø10	5119808	MUTTER Ø6	0091396	
4	SCHLAUCH Ø12	5119809	9	MUTTER Ø8	0091401
	SCHLAUCH Ø16	5119801		MUTTER Ø10	0091406
	MUTTER Ø10	0091406		RING Ø6	0091590
5	MUTTER Ø12	0091411	10	RING Ø8	0091596
	MUTTER Ø16	0091416		RING Ø10	0091601
	RING Ø10	0091601		ANSCHLUSSKLEMME 1/4" Ø6	0091952
6	RING Ø12	0091607	11	ANSCHLUSSKLEMME 1/4" Ø8	0091959
	RING Ø16	0091612		ANSCHLUSSKLEMME 1/4" Ø10	0091966
	ANSCHLUSSKLEMME 3/8"	0091967		ANSCHLUSSKLEMME 1/4" MIT VITON-DICHTUNG Ø6	0091650
7	ANSCHLUSSKLEMME 3/8"	0091975	ANSCHLUSSKLEMME 1/4" MIT VITON-DICHTUNG Ø8	0091651	
	ANSCHLUSSKLEMME 3/8" Ø16	0091983	ANSCHLUSSKLEMME 1/4" MIT VITON-DICHTUNG Ø10	0091660	

UMRÜSTUNG VON ZWEI AUSGÄNGEN AUF EINEN

2 AUSGÄNGE



1 AUSGANG

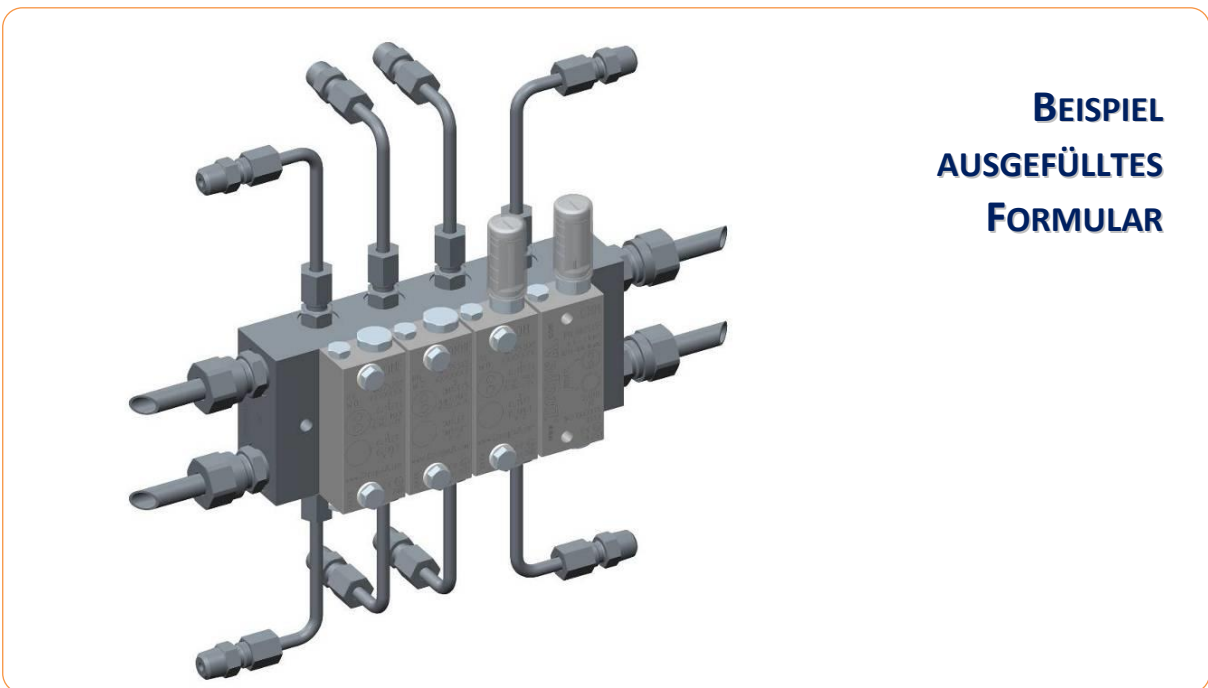


Die Ventile sind serienmäßig mit zwei freien Ausgängen ausgestattet.

Um nur einen Ausgang zu nutzen, gehen Sie folgendermaßen vor:

- Lösen Sie die beiden Befestigungsschrauben, die die Dosiereinheit mit dem Sockel verbinden und drehen Sie sie um
- Entfernen Sie die beiden O-Ring-Dichtungen (Artikelnr.18889) im Inneren.
- Montieren Sie die Dosiereinheit anschließend wieder am Sockel.

WICHTIG Der Verschluss ist separat zu bestellen, Artikelnr. 0926001 (UNI-ISO) oder Artikelnr. 0850304 (NPTF), um den nicht verwendeten Ausgang zu verschließen.



**BEISPIEL
AUSGEFÜLLTES
FORMULAR**

Händlerinformation: