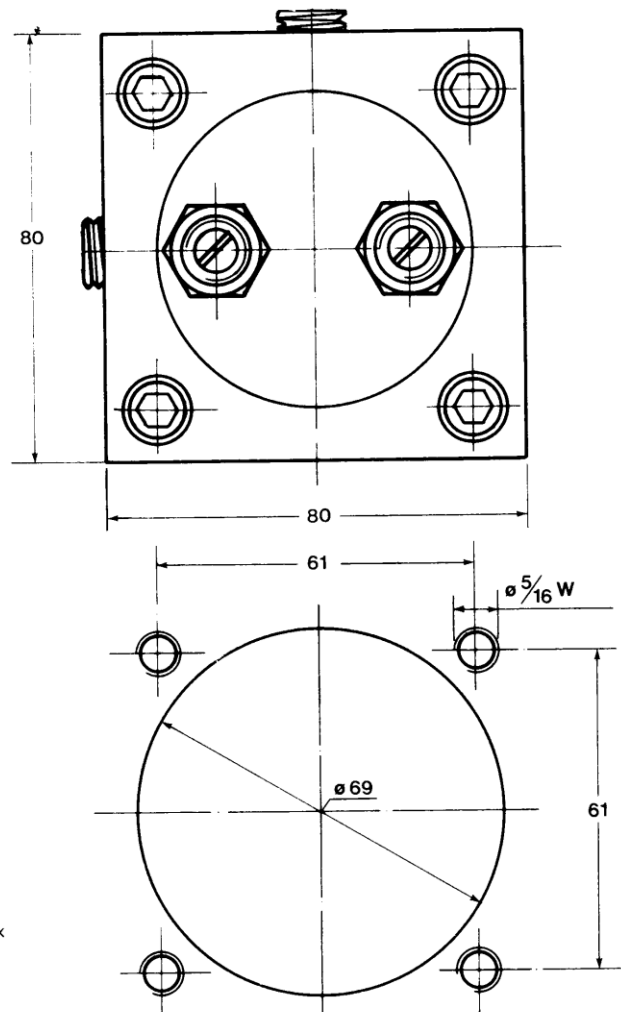

Viti di regolazione (A) del flusso olio e relativi dadi di bloccaggio.

Il flusso massimo si ottiene aprendo di due giri e mezzo la vite in senso antiorario.
La minima regolazione ammissibile è di 1/2 giro nello stesso senso.

Part. n.	N. pezzi	Denominazione
18806	2	Guarnizione
18810	2	Guarnizione
45405	2	Dado 5/8-24 NEF ch. 19
45406	2	Venturi 600 CLM
45407	2	Vite di regolazione
45412	1	Tubo aspirazione con filtro
45416	1	Corpo lubrificatore 1200 CLM
3232098	2	Tappo 1/8 Gas con.
45419	2	Guarnizione rame
45425	1	Guarnizione petrolvis
45426	4	Guarnizione rame
56031	4	Vite a brugola

VISTA IN PIANTA

FORATURA PIASTRA SERBATOIO

ITALIA
Dropsa SpA
t. +39 02-250791
f. +39 02-25079767

U.K.
Dropsa (UK) Ltd
t. +44 (0)1784-431177
f. +44 (0)1784-438598

GERMANY
Dropsa GmbH
t. +49 (0)211-394-011
f. +49 (0)211-394-013

FRANCE
Dropsa Ame
t. +33 (0)1-3993-0033
f. +33 (0)1-3986-2636

CHINA
Dropsa Lubrication Systems
(Shanghai) Co., Ltd
t. +86 (021) 67740275
f. +86 (021) 67740205

U.S.A.
Dropsa USA Incorporated
t. +1 586-566-1540
f. +1 586-566-1541

AUSTRALIA
Dropsa Australia Pty
t. +61 (02)-9938-6644
f. +61 (02)-9938-6611

BRAZIL
Dropsa Do Brasil Ind.e
Com.Ltda
t. +55 (0)11-563-10007
f. +55 (0)11-563-19408