

EIGENSCHAFTEN

- DIE ZWEI AUSLÄSSE KÖNNEN DURCH DAS AUSTAUSCHEN DES ADAPTERS KOMBINIERT WERDEN
- EINZEL- UND DOPPELAUSLASS ERHÄLTICH
- EINGEBAUTES LUFTAUSLASSVENTIL AUF BEIDEN SOCKELSEITEN
- ERHÄLTICH MIT GEWINDE: BSP
- ARBEITSDRUCK: BIS ZU 500 BAR
- BETRIEB MIT ÖL UND SCHMIERFETT
- SICHERE UND KONTROLLIERTE SCHMIERUNG
- EINFACHER UND FLEXIBLER ZUSAMMENBAU MIT GERINGEN WARTUNGSKOSTEN
- MÖGLICHKEIT DES AUSTAUSCHS DER VERTEILERELEMENTE OHNE ABNEHMEN DER ROHRLEITUNGEN

ANWENDUNGEN

- JEDES SCHMIERSYSTEM FÜR ÖL UND SCHMIERFETT

Modularer Progressiv-Verteiler SMX aus Edelstahl AISI 316

Die modularen Verteiler **SMX INOX AISI 316** sind in der Lage, eine präzise Schmierung zu garantieren und die Effizienz der Schmiersysteme zu maximieren.

Der Verteiler besteht aus zwei Hauptkomponenten:

- **DEM SOCKEL**
(aus mindestens drei Elementen bestehend)
- **DEN VERTEILERVERTILEN**

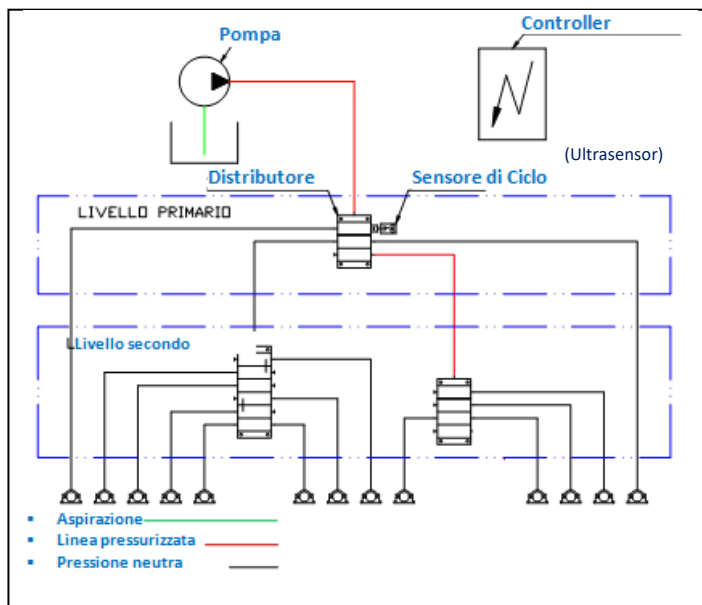
Die Verwendung der **elektrischen Überwachungselemente**, die Störungen oder Blockierungen des Systems feststellen, sind für das Optimieren der Anlagenleistung von grundlegender Wichtigkeit.

Das System kann dank seiner **Modulbauweise** einfach erweitert werden und der Austausch der Verteilerelemente kann ohne Abnehmen der Rohrleitungen erfolgen, wodurch niedrige Wartungskosten garantiert werden. Die Modulbauweise der Verteiler ermöglicht es des Weiteren, die Schmierstellen je nach Anlagenanforderung zu Gruppen zusammenzufassen.

Die Verteiler **SMX INOX AISI 316** sind entwickelt worden, um in Umgebungen mit hohem Oxidationsrisiko für die Metallteile eingesetzt zu werden, was typisch für die Lebensmittelindustrie und den Marinebereich ist.



FUNKTIONSPRINZIP



Das System lässt sich einfach erweitern und das Modulkonzept ermöglicht einen kostengünstigen Austausch.

Im Diagramm wird ein progressives System dargestellt, bei dem das Schmiermittel in einen einzelnen Einlass eines „Progressiv-Verteilers“ (Master-Verteiler) gepumpt und über die progressive Bewegung der nacheinander angeordneten Kolben volumetrisch auf eine Anzahl von Stellen verteilt wird.

Der Zyklus wird vom Überwachungselement UltraSensor kontrolliert.

TECHNISCHE EIGENSCHAFTEN

Eingangsgewinde	1/4 BSP
Ausgangsgewinde	1/8 BSP
Höchstdruck	500 bar
Schmiermittel	Schmierfett und Öl

DIE SOCKEL

DER SOCKEL BESTEHT AUS MINDESTENS **DREI ELEMENTEN**: ANFANGS-, ZWISCHEN- UND ENDSOCKEL.

Für den Zusammenbau ist es wesentlich, die Anzahl der für die Schmierung der Anlage notwendigen Ausgänge zu kennen, um die Anzahl der zu benutzenden Elemente ausfindig zu machen.

Den Sockeln kann eine unbegrenzte Anzahl an Komponenten hinzugefügt werden.

Die Montage und das Auswechseln der Verteilerkomponenten ist sehr einfach:

- Das Ventil auf dem Sockel positionieren.
- Die Befestigungsschrauben einfügen.
- Festziehen.

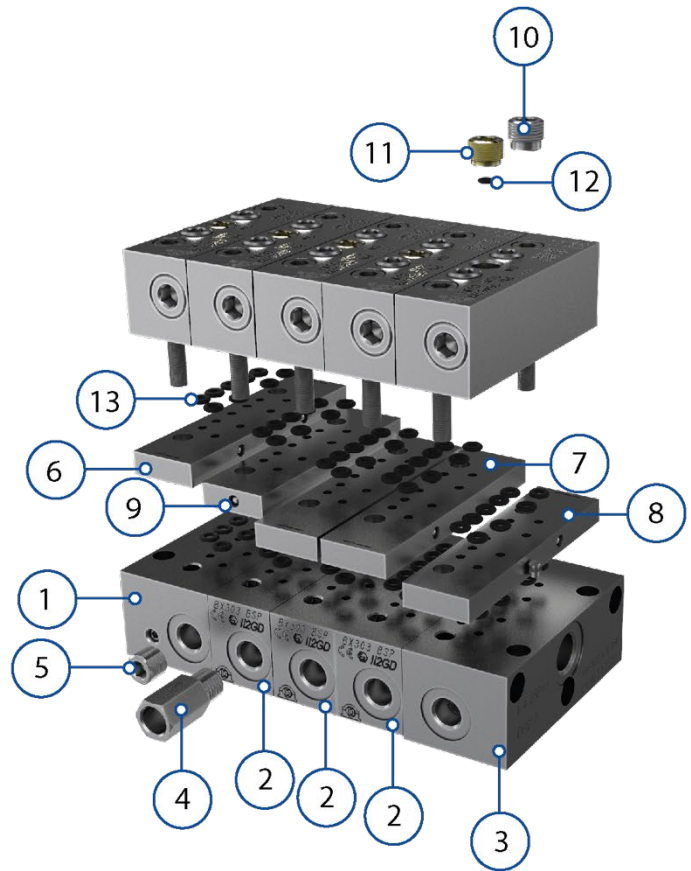
Die Komponenten lassen sich einfach und ohne die Notwendigkeit, die Rohrleitungen abzunehmen, zusammenbauen.

Während der Montage ist auf die „O-Ringe“ achtzugeben, die sich auf der Sockelseite befinden. Dank der Brückenelemente ist es möglich, den Durchsatz eines Verteilerventils auf das darauffolgende zu übertragen.

Sie müssen abhängig von der Seite, die man hinzufügen möchte, angeordnet werden, z. B. Brücke rechts, Brücke links oder Brücke rechts/links für beide. Die Seite des Brückenelements wird direkt auf dem Teil durch einen Pfeil gekennzeichnet, welcher den an den nachfolgenden Ausgang angeschlossenen Ausgang angibt.

Für den Zusammenbau das Brückenelement auf dem Sockel positionieren; das Verteilerventil darauf positionieren und die mit dem Brückenelement mitgelieferten Befestigungsschrauben verwenden, um alles festzuziehen.

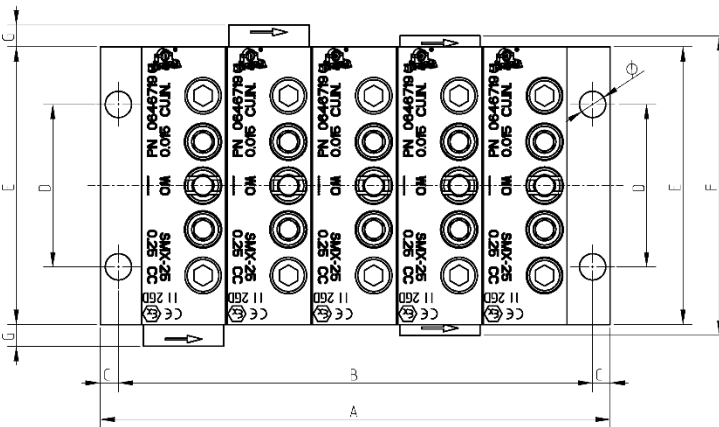
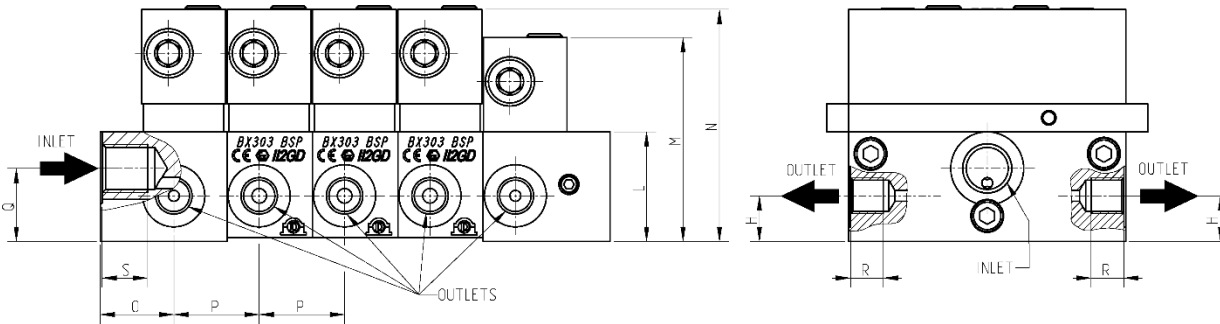
WICHTIG: die mit den Pfeilen auf den Brückenelementen gekennzeichneten Ausgänge mit einer Kappe verschließen.



POSITION	BESCHREIBUNG	CODES AISI 316
1	Endsocket	0646515
2	Zwischensocket	0646513
3	Anfangssocket	0646512
4	Rückschlagventil	0519335
5	Verschluss	0646254
6	Brückenelement S Li.-Re.	0646223
7	Brückenelement S Li.	0646221
8	Brückenelement S Re.	0646220
9	Brückenelement Einzelausgang	0646222
10	Weißer Adapter für Einzelausgang	0646250
11	Gelber Adapter für zwei separate Ausgänge	0646251
12	Dichtscheibe	0641791
13	Dichtung für Dichtungs-O-Ring aus Viton	0018887

VERTEILERVENTILE - DURCHSÄTZE UND ABMESSUNGEN

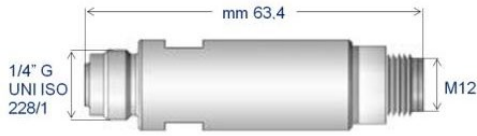
DURCHSATZ PRO AUSGANG			1 ODER 2 AUSGÄNGE
cm ³	Kubikzoll	CODES AISI 316	SYMBOL
0,04	.0024	0646524	SMX 04
0,08	.005	0646516	SMX 08
0,12	.007	0646535	SMX 12
0,16	.010	0646517	SMX 16
0,25	.015	0646518	SMX 25
0,35	.021	0646519	SMX 35
0,40	.025	0646520	SMX 40
0,50	.030	0646521	SMX 50
0,60	.036	0646522	SMX 60
0,65	.040	0646523	SMX 65



ABMESSUNGEN ZUSAMMENSETZTER SOCKEL				
Anz. der	A		B	
	mm	Zoll	mm	Zoll
3	93,02	3.6	83,02	3.2
4	116,44	4.5	106,44	4.1
5	139,86	5.4	129,86	5.1
6	163,28	6.4	153,28	6.1
7	186,70	7.2	176,70	6.9
8	210,12	8.2	200,12	7.8
9	233,53	9.1	223,53	8.7
10	256,95	10.1	246,95	9.6
11	280,37	10.9	270,37	10.5
12	303,79	11.8	293,79	11.4
13	327,21	12.8	317,21	12.4
14	350,63	13.7	340,63	13.3
15	374,05	14.6	364,05	14.2
16	397,47	15.5	387,47	15.1
17	420,89	16.4	410,89	16.1
18	444,30	17.3	434,30	16.9
19	467,72	18.2	457,72	17.8
20	491,14	19.1	481,14	18.8

ABMESSUNGEN SMX-KOMPONENTEN							
C		D		E		F	
mm	in	mm	in	mm	in	mm	in
5	0.20	44.45	1.74	76	2.99	82	3.23
G		H		L		M	
mm	in	mm	in	mm	in	mm	in
6	0.24	12.5	0.49	30	1.18	56	2.20
N		O		P		Q	
mm	in	mm	in	mm	in	mm	in
63.5	2.50	20.2	0.80	23.42	0.92	20	0.79
R		S		Ø		INLET	OUTLET
mm	in	mm	in	mm	in	1/4"	1/8"
9	0.35	12.5	0.49	7.2	0.28	BSP	BSP

ÜBERWACHUNGSGERÄT



Um das System zu vervollständigen wird der Einsatz eines Kontrollgeräts empfohlen, das in der Lage ist, den korrekten Betrieb des Verteilerpacks zu überprüfen.

Die empfohlenen Geräte sind elektrischer Art (UltraSensor).

TECHNISCHE EIGENSCHAFTEN	
Material	AISI 316
Max. Zyklen pro Minute	1000
Versorgung	8 - 28 V DC
Schutz vor Kurzschlüssen	✓
Anzeige-LED	✓
Betriebstemperatur	- 10 °C - + 60
Schutzart	IP 67
Ausgangssignal	NPN 2A N.O. - PNP 0,7A N.O

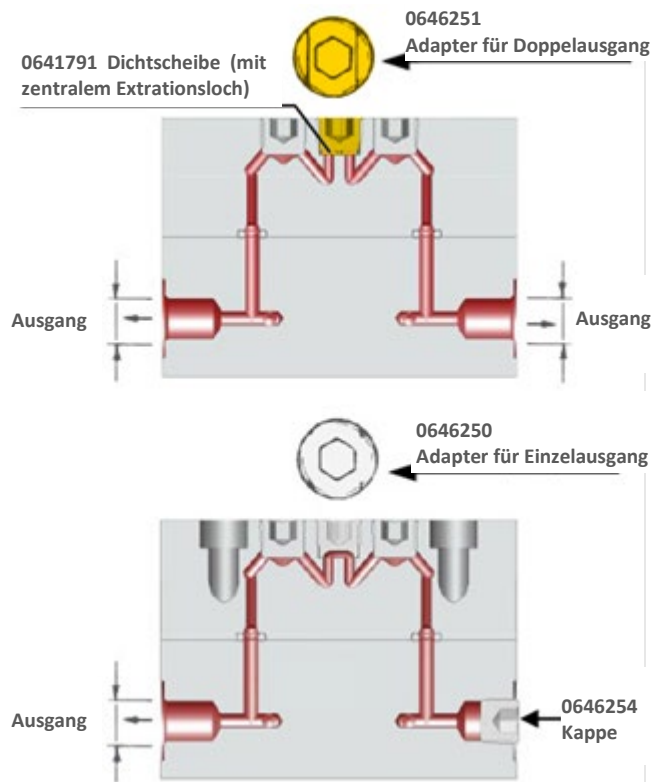
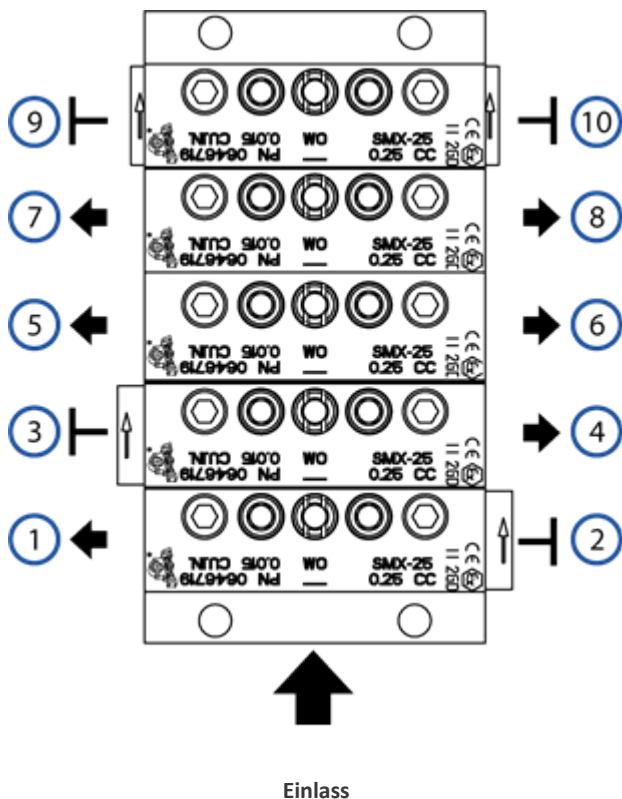
ULTRASENSOR (ELEKTRISCH)		
BESCHREIBUNG	ARTIKELNUMMER	
UltraSensor Edelstahl AISI 316	1655340	

BESTELLUNGSMITTEL

ACHTUNG: um die Ausgänge zu bestimmen ist zu berücksichtigen, dass die Anordnung aus vertikaler Sicht und die Ausgänge in der Reihenfolge von unten (Einlass) von links nach rechts zu betrachten sind.

GERÄT ZUM VEREINEN ODER TRENNEN DER AUSGÄNGE

Es ist möglich, die beiden Durchsätze eines Elements zu summieren, indem der gelben Adapter, Artikelnummer **0646251**, mit dem weißen Adapter, Artikelnummer **0646250**, wie in der unten dargestellten Zeichnung ausgetauscht wird. Wenn die zwei Ausgänge angeschlossen sind, daran denken, den nicht verwendeten Ausgang mit einer Kappe zu verschließen.



C2111PG WK 11/26

Die Produkte von Dropsa sind in den Filialen von Dropsa und bei Vertragshändlern erhältlich, lesen Sie auf der Seite www.dropsa.com/contactnach oder schreiben Sie eine E-Mail an sales@dropsa.com

Händlerinformation: