

PICCOLA S2

LA NUEVA VERSIÓN DE LA BOMBA ELECTROMAGNÉTICA

COMPACTA, EFICIENTE Y ECONÓMICA

DropsA



PICCOLA S2

La bomba electromagnética **PICCOLA S2** es una solución compacta y económica para sistemas de lubricación por aceite. Ideal tanto para aplicaciones de un solo punto como para sistemas con varios distribuidores, puede utilizarse en:

- Sistemas de línea única (01)
- Sistemas pequeños con válvulas progresivas de 33V

La bomba dispensa lubricante de forma continua, pero puede complementarse con un kit temporizador opcional, que permite programar la dispensación a intervalos regulares, adaptándose a los requisitos operativos de la máquina.

POR QUÉ ELEGIR PICCOLA S2

Es la solución ideal para quienes buscan un producto resistente, rentable y listo para usar, incluso en entornos industriales donde el espacio es limitado y la precisión es fundamental. Gracias a su estructura sencilla pero fiable, **PICCOLA S2** reduce el tiempo de inactividad de la máquina y garantiza una lubricación constante.

Además, su versatilidad la hace perfecta tanto para instalaciones nuevas como de reequipamiento.

APLICACIONES

- Lubricación para fresadoras, taladradoras, máquinas roscadoras y de serrado
- Máquinas para trabajar la madera
- Lubricación de cadenas

VENTAJAS

- Dimensiones reducidas que la hacen adaptable a una gran variedad de situaciones operativas.
- Lubricación de máquinas herramienta a costes competitivos.
- Depósito transparente para la verificación inmediata del estado del lubricante.



CARACTERÍSTICAS

EN COMPARACIÓN CON EL MODELO ANTERIOR: DIFERENTES CAUDALES

DEPÓSITO COMPACTO CON NUEVO DISEÑO

COMPATIBLE CON VÁLVULAS DE 33V (HASTA 12 PUNTOS)

CICLOS REGULABLES CON TEMPORIZADOR INTEGRADO

DIMENSIONES REDUCIDAS

FÁCIL DE INSTALAR

CONTROL ELECTRÓNICO DE NIVEL INCLUIDO

FUNCIONAMIENTO SILENCIOSO <70 DB(A)

COMPATIBLE CON ACEITES DE 15 A 220 CST

GRADO DE PROTECCIÓN: IP44 (BOMBA) IP65 (TEMPORIZADOR)

ALIMENTACIÓN: 24 / 120 / 230 VAC

CARACTERÍSTICAS TÉCNICAS GENERALES

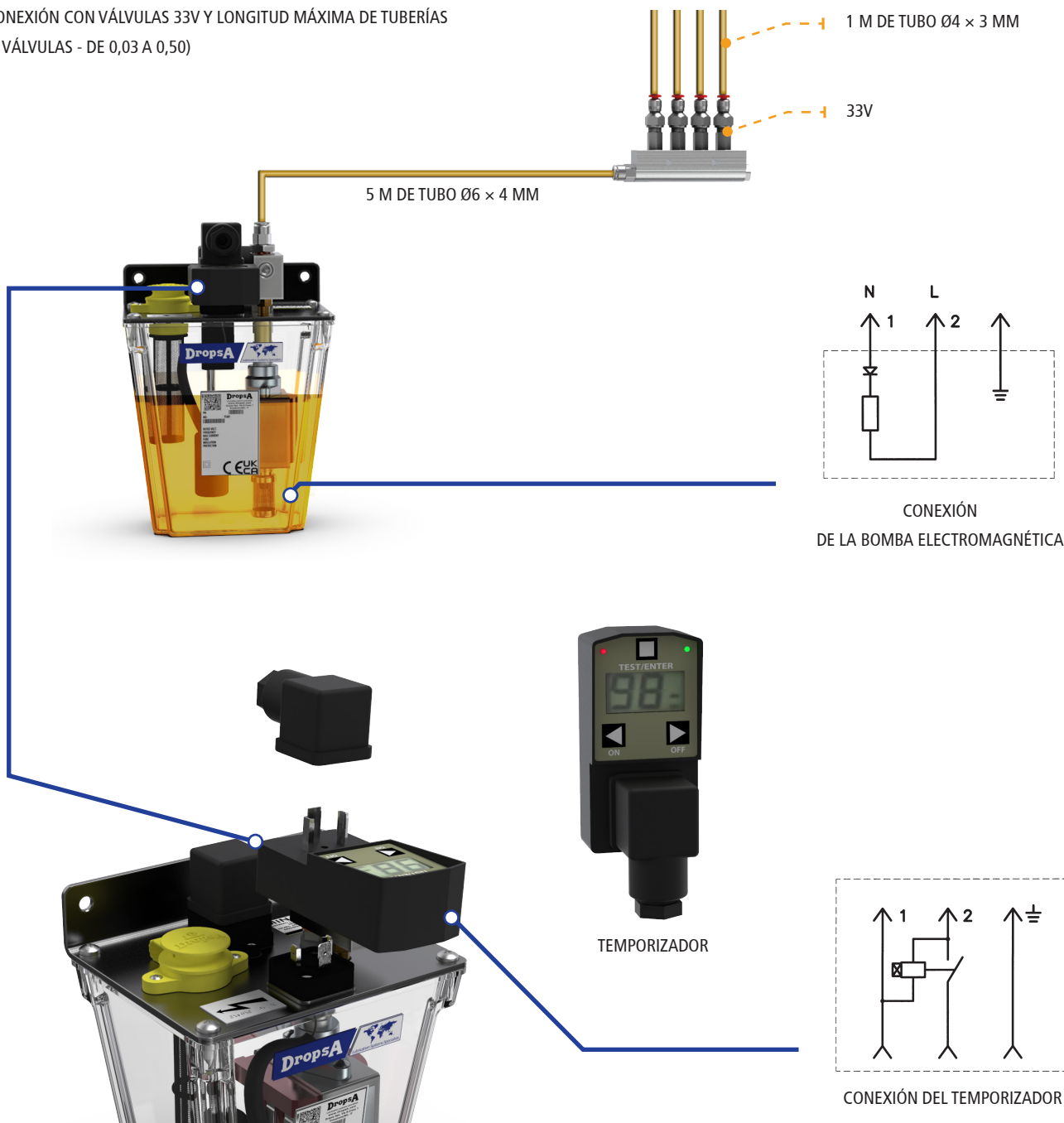
LÍNEA DE PRODUCTOS APLICABLE	SISTEMA 01	SISTEMA 33V
PRESIÓN MÁXIMA	12 BAR (176,4 PSI)	13,5 BAR (198,45 PSI)
CAPACIDAD DEL DEPÓSITO	1 Y 3 L	1 Y 3 L
TIEMPO MÁXIMO DE TRABAJO	2 MIN. (TIEMPO MÍN. DE PAUSA CUATRO VECES EL TIEMPO DE TRABAJO)	2 MIN. (TIEMPO MÍN. DE PAUSA CUATRO VECES EL TIEMPO DE TRABAJO)
CARACTERÍSTICAS DE LUBRICACIÓN A TEMPERATURA DE USO (ACEITE MINERAL)	ACEITES MINERALES DE 15 A 220 CST A 20 °C	ACEITES MINERALES DE 32 A 100 CST A 20 °C
TEMPERATURA DE USO	DE - 5 °C A + 60 °C (DE +23 °F A +140 °F)	DE - 5 °C A + 60 °C (DE +23 °F A +140 °F)
TEMPERATURA DE CONSERVACIÓN	DE - 20 °C A + 60 °C (DE -4 °F A +140 °F)	DE - 20 °C A + 60 °C (DE -4 °F A +140 °F)
HUMEDAD DE FUNCIONAMIENTO	90% MÁX.	90% MÁX.
GRADO DE PROTECCIÓN ELÉCTRICA	IP44	IP44
NIVEL DE RUIDO	<70 DB (A)	<70 DB (A)
TENSIONES DE ALIMENTACIÓN	MONOFÁSICA 24 - 120 - 230 VAC 50 HZ	MONOFÁSICA 24 - 120 - 230 VAC 50 HZ
POTENCIA ABSORBIDA	90 W	90 W
AISLAMIENTO	CLASE 1	CLASE 1

CAUDAL

DENSIDAD DEL ACEITE	PRES. 0 BAR	PRES. 5 BAR	PRES. 8 BAR
32 CST (149,9 SUS)	280 CM ³ / MIN (17,1 CU.IN)	180 CM ³ / MIN (11 CU.IN)	130 CM ³ / MIN (7,9 CU.IN)
100 CST (462,6 SUS)	170 CM ³ / MIN (10,4 CU.IN)	120 CM ³ / MIN (7,3 CU.IN)	90 CM ³ / MIN (5,5 CU.IN)
220 CST (1018 SUS)	80 CM ³ / MIN (4,9 CU.IN)	60 CM ³ / MIN (3,4 CU.IN)	50 CM ³ / MIN (2,7 CU.IN)

EJEMPLO DE CONEXIÓN CON VÁLVULAS DE 33 V

CONEXIÓN CON VÁLVULAS 33V Y LONGITUD MÁXIMA DE TUBERÍAS
(4 VÁLVULAS - DE 0,03 A 0,50)

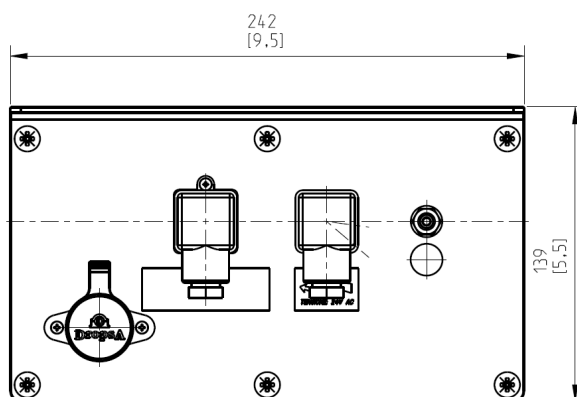
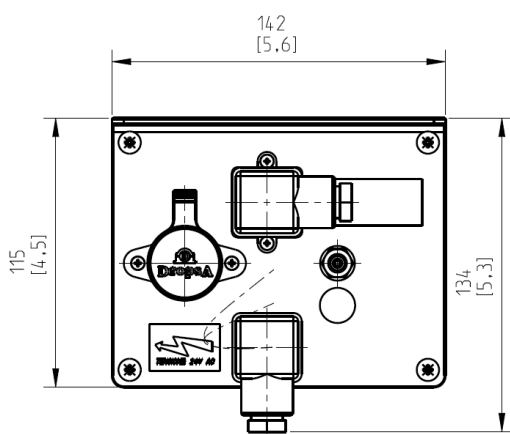
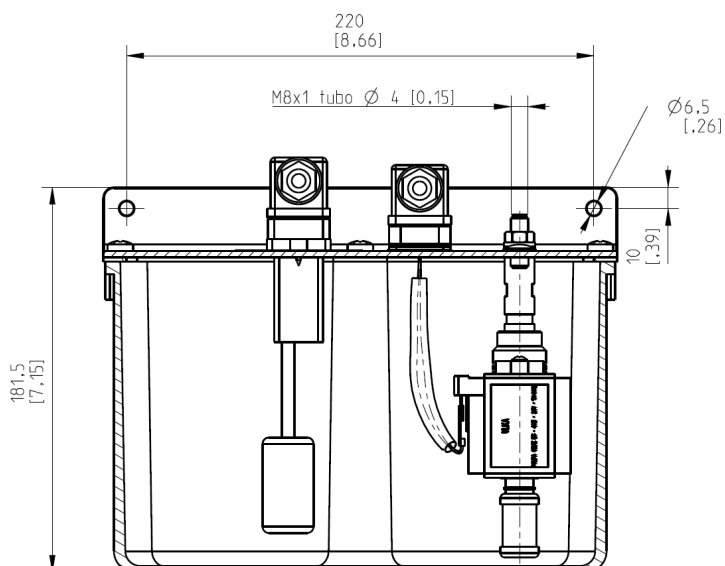
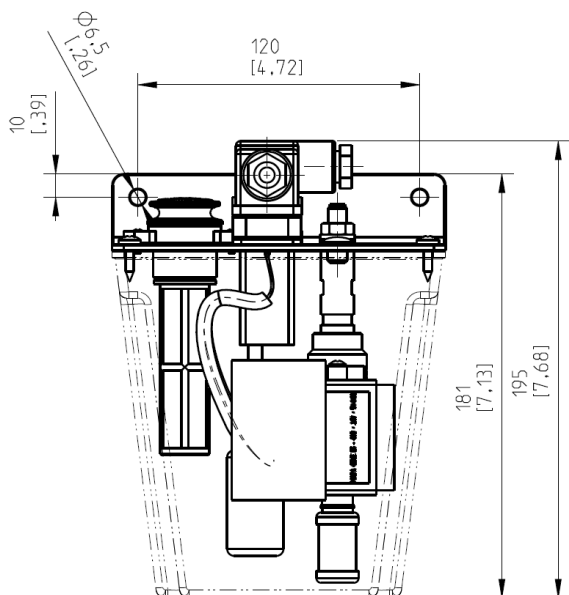


CARACTERÍSTICAS TÉCNICAS DEL TEMPORIZADOR (OPCIONAL)

LÍNEA DE PRODUCTOS APLICABLE	SISTEMA 01	SISTEMA 33V
TIEMPO DE TRABAJO	DE 0 A 99 SEGUNDOS	DE 0 A 99 SEGUNDOS
TIEMPO DE PAUSA	DE 0 SEGUNDOS A 99 MINUTOS	DE 0 SEGUNDOS A 99 MINUTOS
CORRIENTE ABSORBIDA	1 A MÁX.	1 A MÁX.
TEMPERATURA DE TRABAJO	DE -10 °C A +50 °C (DE 14 °F A +122 °F)	DE -10 °C A +50 °C (DE 14 °F A +122 °F)
GRADO DE PROTECCIÓN	IP65 MONTADO	IP65 MONTADO
CONEXIÓN	DIN 43650 A/ISO 4400	DIN 43650 A/ISO 4400
TENSIÓN DE TRABAJO	24 - 240 VAC 50 / 60 HZ	24 - 240 VAC 50 / 60 HZ
INDICADORES	PANTALLA ELECTRÓNICA + LED	PANTALLA ELECTRÓNICA + LED

DIMENSIONES

Para facilitar el mantenimiento futuro, aumentar los espacios previstos en al menos 100 mm (3,9 in.).



- Piccola S2 de 1 litro - 1,5 kg
- Piccola S2 de 3 litros - 2,2 kg

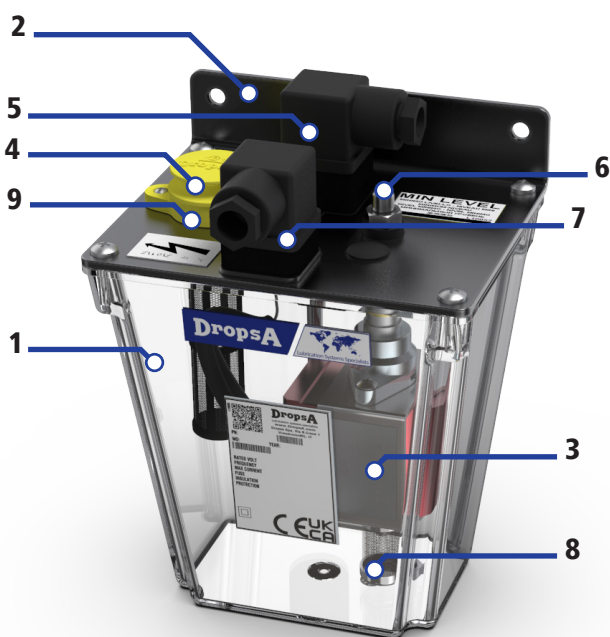
DATOS DE PEDIDO

DropsA

SISTEMA 01			SISTEMA 33V		
DESCRIPCIÓN DE LA BOMBA	CÓD. 1 L	CÓD. 3 L	DESCRIPCIÓN DE LA BOMBA	CÓD. 1 L	CÓD. 3 L
BOMBA PICCOLA S2 24 VAC	3600330	3600333	BOMBA PICCOLA S2 24 VAC	3600340	3600343
BOMBA PICCOLA S2 120 VAC	3600331	3600334	BOMBA PICCOLA S2 120 VAC	3600341	3600344
BOMBA PICCOLA S2 230 VAC	3600332	3600335	BOMBA PICCOLA S2 230 VAC	3600342	3600345

ACCESORIOS	
0038967	KIT TEMPORIZADOR PARA BOMBAS 24 VAC
1524492	KIT TEMPORIZADOR PARA BOMBAS 120 - 230 VAC

RECAMBIOS	
1524510	VÁLVULA DE DESCARGA PICCOLA S2 33V (HASTA 12 PUNTOS)



ELEMENTO	CÓDIGO	DESCRIPCIÓN
1	6770080	DEPÓSITO 1000 CC
	6770033	DEPÓSITO 3000 CC
2	3050270	ESCUADRA DE SOPORTE
3	3099260	ELECTROBOMBA ULKA CEME E5 - 24 V CA
	3099261	ELECTROBOMBA ULKA CEME E5 - 120 V CA
	3099262	ELECTROBOMBA ULKA CEME E5 - 230 V CA
4	6770070	TAPÓN DE LLENADO DE ACEITE A PRESIÓN
5	1655583	INTERRUPTOR DE NIVEL SAMBA SIN CONEXIÓN NC
6	3084295	RACOR DE SALIDA G 1/8" X M 8 X 1
7	0039976	CONECTOR MPM 183-9-N DIN 43650
8	3130548	FILTRO
9	3130101	FILTRO DE LLENADO DE ACEITE