

MERKMALE

- Durchsatz: 120 U/min
- Max. Betriebsdruck: 180 Bar
- Schmiermittel: Fett NLGI 0 ÷ 2
- Kurbelgesteuertes Kolbenpumpensystem
- Elektromotor
- Geeignet für Fässer: 15 – 20 Kg

DIE ELEKTROPUMPE FÜR FÄSSER IDEAL FÜR PROGRESSIV- UND DOPPELLEITUNGSSCHMIERSYSTEME

Die **Mini Cannon** wurde entwickelt, um den Anforderungen von Anwendungen gerecht zu werden, die den Einsatz herkömmlicher Pumpen für Fässer erfordern, aber in Umgebungen, die keine Druckluft verwenden.

Die Pumpe arbeitet mit einem Elektromotor, der für einen hohen Durchfluss und Druck sorgt.



Der Hebegriff ermöglicht eine gute Manövrierbarkeit der Pumpe beim Wechseln der Fettfässer.

Vip5 Controller

Leistungsstarkes System für die Steuerung der meisten kleinen und mittleren Schmiersysteme.

Das Vip5 Steuergerät kann zum Aufbau eines progressiven Schmiersystems mit der **Mini Cannon** verwendet werden.

Es ermöglicht eine einfache Konfiguration der Betriebs-, Steuerungs- und Befehlsparameter des Systems.



VIP5 COD.
1639141

ANWENDUNG

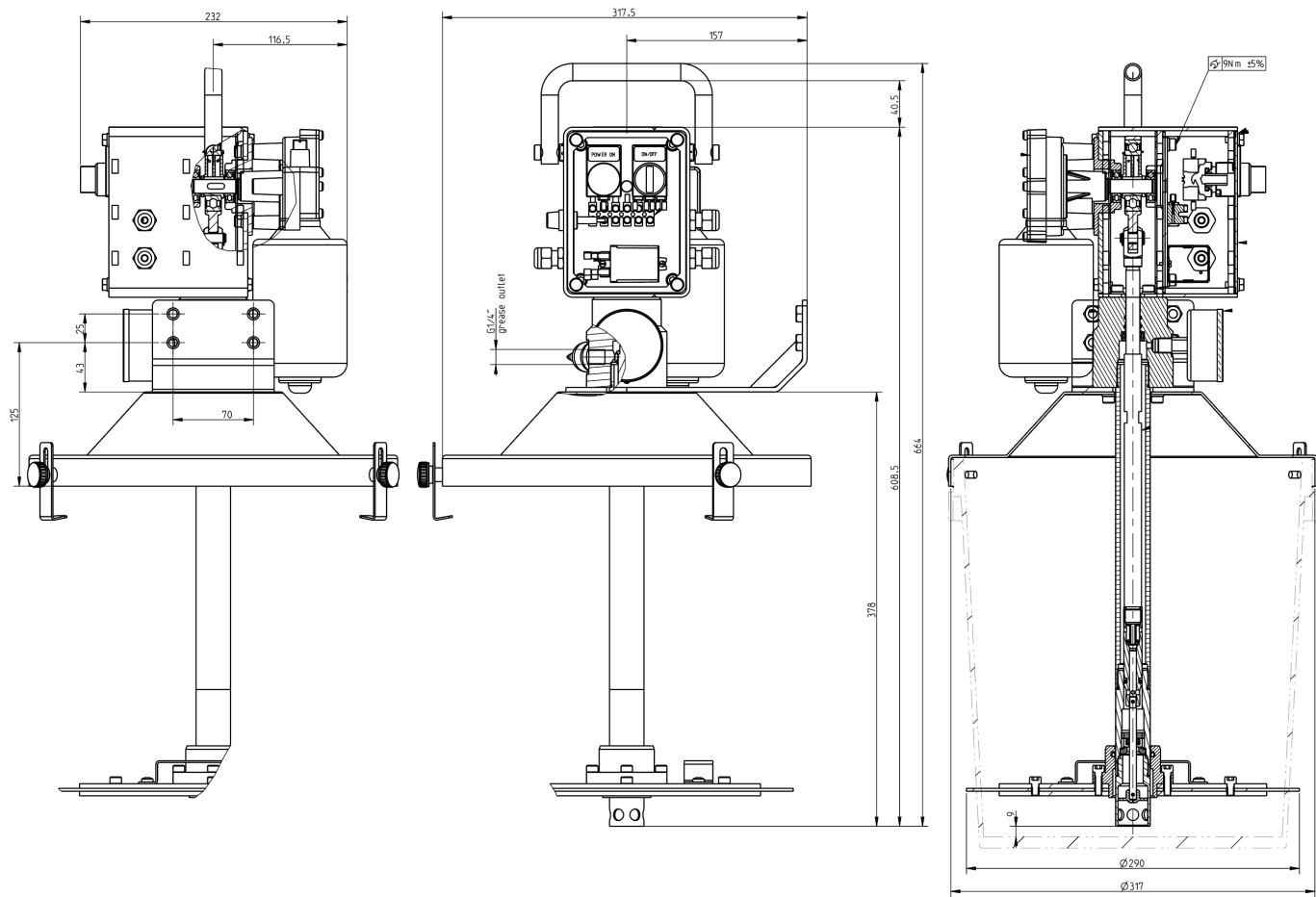
- PROGRESSIV- UND DOPPELLEITUNGSSYSTEME
- ANWENDUNGEN, BEI DENEN KEINE DRUCKLUFT VERFÜGBAR IST
- ANWENDUNGEN ZUM ABFÜLLEN VON SCHMIERMITTELN

TECHNISCHE INFORMATIONEN

ALLGEMEINE TECHNISCHE MERKMALE	
Fassungsvermögen	15 Kg / 20 Kg
Viskosität des Schmierfetts	Max NLGI 2
Durchflussrate	120 U/min
Max. Druck	180 Bar
Druckschalter für maximalen Druck	Voreingestellt 180 Bar
Betriebstemperatur	-5 ÷ +60
Elektromotor	24 VDC
Maximaler Strom	10 A
Grad des Motorschutzes	IP 54

Hinweis: Wenn der maximale Druck von 180 bar erreicht ist, stoppt der Maximaldruckschalter die Fettzufuhr.

ABMESSUNGEN (NICHT MAßSTABGETREU)



INFORMATIONEN ZUR BESTELLUNG

CODE	BESCHREIBUNG
0234900	Elektropumpe für Fässer 15/20 Kg – 24V

ERSATZTEILE

CODE	BESCHREIBUNG
0234928	Deckel
0234931	Pressscheibe
3023120	Drehknopf

ELEKTRISCHER

