

NPZ PROGRESSIVVERTEILER

NPZ Progressivverteiler haben ein kompaktes und durchdachtes Design, das sie zur idealen Lösung für die Fettschmierung bei Anwendungen macht, die eine exakte Dosierung, auf kleinem Raum erfordern. Die **NPZ**-Verteiler sind speziell für schwere Geräte und Anhänger konzipiert und setzen jahrelange Erfahrung in ein einsatztaugliches Produkt um.

Der DropsaVET **NPZ** ist ein klassischer Progressivverteiler, bei dem durch den Schmiermittelfluss der Förderpumpe, Kolben in den einzelnen Segmenten betätigt werden, welche die Schmierstellen nacheinander, fortschreitend (progressiv) mit Schmierstoff versorgen.

Der Schmierzyklus kann durch die Installation eines VET-Ultraschallsensors an einem beliebigen Dosierelement kontrolliert werden. Dieser Sensor erfasst oder überwacht die Bewegung der Folgekolben.

Die Standardversion des **NPZ**-Verteilers ist mit einer Zink- Nickel Beschichtung versehen; für Anwendungen in einer korrosiven Umgebung ist der Verteiler auf Wunsch in AISI 316 erhältlich.

FUNKTIONSPRINZIP

Die Förderkolben der einzelnen Segmente werden über den Schmiermittelfluss der Förderpumpe aktiviert; ein internes Kanalsystem sorgt dafür, dass die Kolben in den Segmenten unabhängig voneinander beaufschlagt werden und so fortschreitend (progressiv) eine Schmierstelle nach der anderen mit Schmierstoff versorgen.

Der modulare Aufbau des Segmentverteilers erlaubt eine problemlose Erweiterbarkeit des Verteilers bis hin zu 12 Segmenten mit insgesamt 24 Ausgängen.

Durch die Verwendung von Hauptverteilern können mehrere Unterverteiler nachgeschaltet werden, was eine weite Verzweigung ermöglicht und somit eine hohe Anzahl an Schmierstellen versorgt werden können.

Aufgrund der progressiven Funktionsweise bietet der Verteiler optimale Steuerungs- und Überwachungsmöglichkeiten mittels eines sogenannten Zyklenschalters, dem DropsaVET Ultraschallsensor, der Kolbenbewegungen erfasst, auswertet und im Falle einer nicht-Bewegung eine Störmeldung generiert.

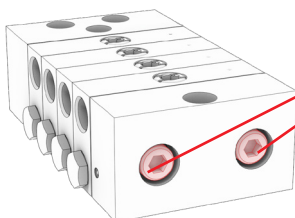
Für den DropsaVET **NPZ** Verteiler sind sechs Dosierelemente erhältlich, die individuell kombiniert werden können:

- NPZ 025 = 25 mm³ Fördermenge pro Kolbenhub und Auslass
- NPZ 045 = 45 mm³ Fördermenge pro Kolbenhub und Auslass
- NPZ 075 = 75 mm³ Fördermenge pro Kolbenhub und Auslass
- NPZ 105 = 105 mm³ Fördermenge pro Kolbenhub und Auslass
- NPZ 150 = 150 mm³ Fördermenge pro Kolbenhub und Auslass
- NPZ 200 = 200 mm³ Fördermenge pro Kolbenhub und Auslass

Auslässe können durch Kombination von Dosierelementen oder durch Schließen mit einem Stopfen mit mehr Fett versehen werden. Damit erhält ein Auslass das Doppelte der regulären Menge. Auch Brückenelemente können eingesetzt werden, um die gewünschte Fettmenge zu erreichen.

VORTEILE

- **NPZ** verfügt über ein kompaktes und schlankes Design.
- Komplettes Angebot an Zubehör und Brückenelementen für den modularen Aufbau.
- Die Montageschrauben sind im Abschlusselement integriert, ohne hervorzustehen, was die Montage auf kleinem Raum erleichtert.
- Möglichkeit zur Montage eines Schmiernippels am Anfangselement um eine manuelle Schmierung im Bedarfsfall vornehmen zu können.
- Leicht zugänglicher Stopfen zum Zusammenfassen von Fördermengen.
- M10x1 Gewinde an allen Anschlüssen.



Die Montageschrauben sind im Abschlusselement integriert, ohne hervorzustehen, was die Montage auf kleinem Raum erleichtert.



FUNKTIONEN

BETRIEBSDRUCK BIS ZU
300 BAR (4350 PSI)

SOWOHL FÜR ÖL ALS
AUCH FETT GEEIGNET

SICHERE UND
KONTROLLIERTE
SCHMIERUNG

LEICHT ZU MONTIEREN
UND ZU INSTALLIEREN

KOMPAKTES DESIGN

MODULARER
AUFBAU ERMÖGLICHT
INDIVIDUELLE
KONFIGURATIONEN

GENAU, EINSTELLBARE
FETTVERTEILUNG

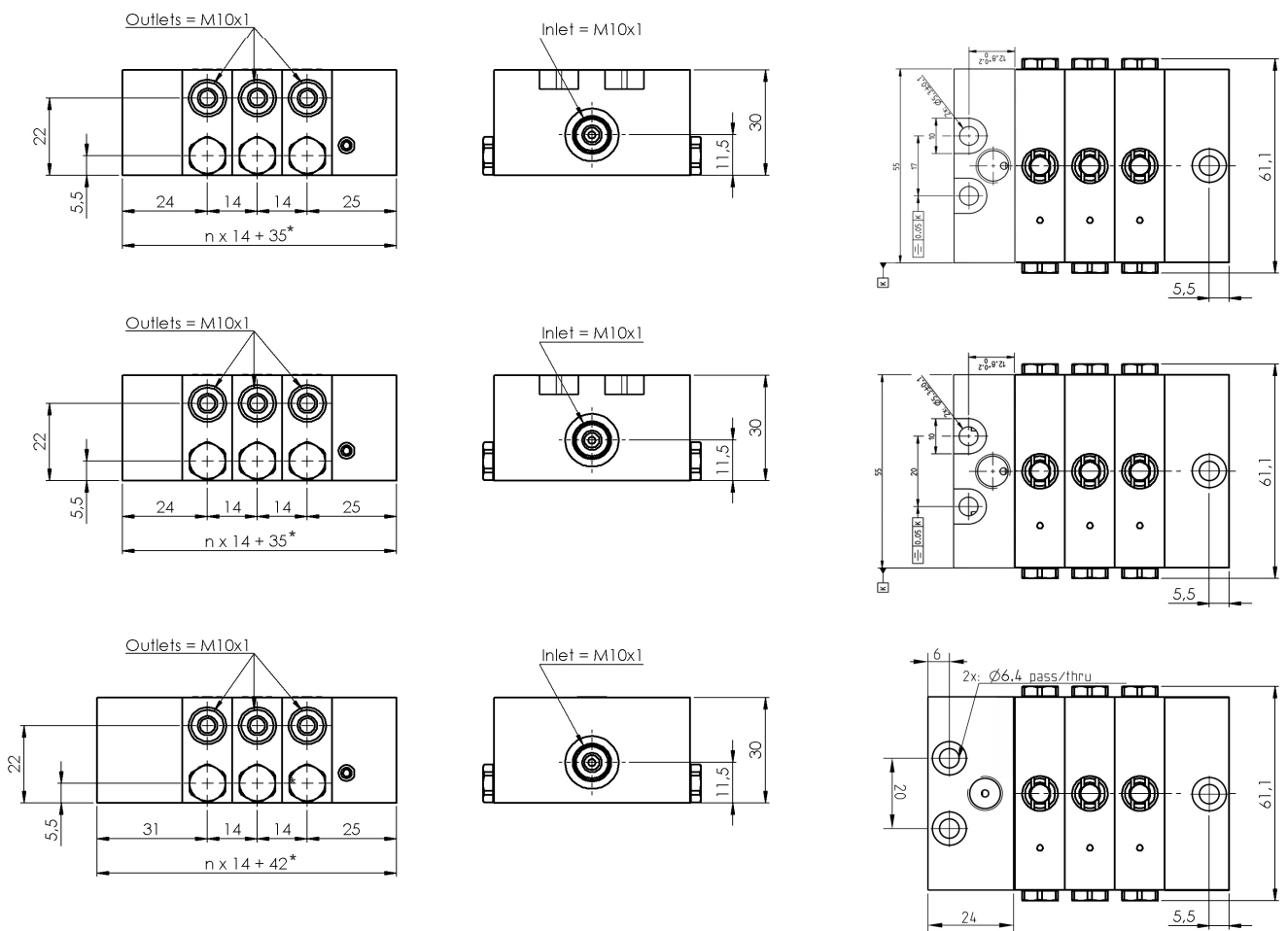
ERHÄLTICH
IN ZINK-NICKEL
BESCHICHTETEM STAHL
ODER AISI 316

TECHNISCHE INFORMATIONEN

ALLGEMEINE INFORMATIONEN

Fördermenge pro Kolbenhub und Auslass	0,025 cm ³ - 0,045 cm ³ - 0,075 cm ³ - 0,105 cm ³ - 0,150 cm ³ - 0,200 cm ³
Anzahl der Dosierelemente	3 ÷ 12
Betriebsdruck	15 Bar (218 PSI) ÷ 300 Bar (4350 PSI)
Betriebstemperatur	-20 °C ÷ +80 °C
Material	Zink-Nickel beschichteter Stahl - Beständigkeit gegen Salzsprühnebel >720 h
Hübe pro Minute	Max. 200
Einlass-Gewindeanschluss	M10x1 Doppelkegelsitz für Ø 4mm und 6 mm Rohr
Auslass-Gewindeanschluss	M10x1 Doppelkegelsitz für Ø 4mm und 6 mm Rohr
Schmiermittel	Min. Öl 32 cSt; max. Fett 2 NLGI2

ABMESSUNGEN



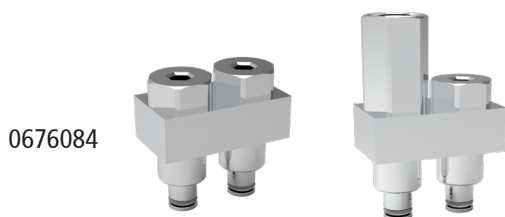
* n = Anzahl der Zwischenelemente

ANFANGS- UND ENDELEMENTE

Das **NPZ** Anfangselement ist in drei Varianten erhältlich. Diese Einlaufelemente sind mit einem G1/8-Gewinde zur Aufnahme eines Schmiernippels ausgestattet und ermöglichen so eine einfache manuelle Schmierung. Neben dem Standard-Anfangselement ist auch eine kleine Variante erhältlich. Dieses schmale Anfangselement ist mit versenkten Langlöchern versehen und eignet sich daher ideal für Installationen, bei denen der Platz begrenzt ist.



0645973 0645998 0645996 0645384 0646736



0676084 0676109

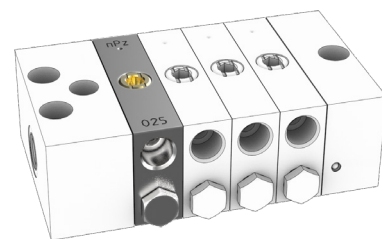
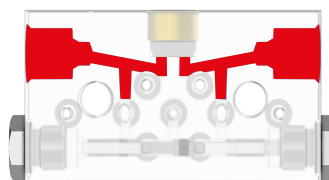
*Beachten Sie, dass jedes Anfangselement mit einem Stopfen oder einem Schmiernippel ausgestattet sein muss.

ANFANGS- UND ENDELEMENTE		
TYP	TEILE-NR.	ANMERKUNG*
Einlass Zerk Fitting, 20 mm, M 10x1 mit Gewinde für einen Schmiernippel	0645973	
Einlass Zerk Fitting klein, M5, 20 mm, M 10x1 mit Gewinde für einen Schmiernippel	0645996	Standard
Einlass Zerk Fitting klein, M5, 17mm, M 10x1 mit Gewinde für einen Schmiernippel	0645998	
Endelement M5	0645384	Standard
Endelement mit G1/8-Gewinde für einen Schmiernippel	0646736	
ZUBEHÖRE		
Schmiernippel mit G1/8-Gewinde AISI31	0022390	
Stopfen – 1/8 BSP X8 mit Dichtmittel	3232098	
Brückenverbindung – NPZ-Dosierelement	0676084	
Brückenverbindung – NPZ-Dosierelement mit Ausgang M10x1	0676109	

ZWISCHENELEMENTE

Die **NPZ** Dosierelemente sind für die Verteilung des Fetts in den gewünschten Verhältnissen zuständig. Die variable Dosierung der Dosierelemente ermöglicht es, jeden Schmierpunkt mit der richtigen Fettmenge zu versorgen.

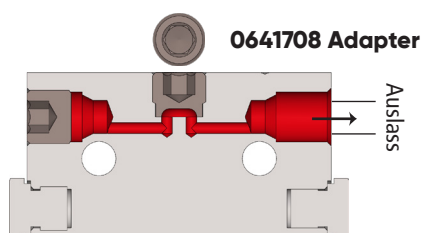
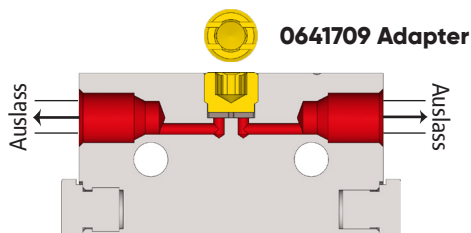
ZWISCHENELEMENTE	
DURCHFLUSS cm ³	TEILE-NR.
0,025	0645350
0,045	0645351
0,075	0645352
0,105	0645353
0,150	0645388*
0,200	0645387*



* Element nicht mit Ultrasensor kompatibel

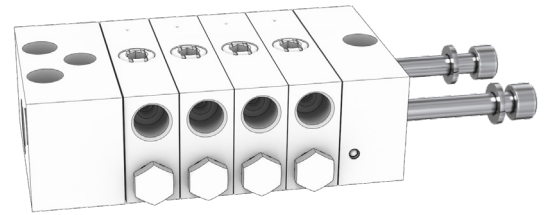
UMBAU MIT EINZEL- ODER DOPPELAUSLASS

Wenn Sie den gelb markierten Adapter (Code 0641709) zusammen mit der Anschlagscheibe (Code 0641791) durch den grauen Adapter (Code 0641708) ersetzen, können Sie die Durchflussmenge der Auslässe desselben Elements vereinen, wie in der Zeichnung dargestellt. Wenn Sie die beiden Auslässe verbinden, muss der nicht benutzte mit einem Stopfen verschlossen werden (Code 3232153).



MONTAGE DES VERTEILERS

ZUGANKER	
*1 Paket enthält 2 Zuganker	
ANZAHL DER ELEMENTE	TEILE-NR.
3 Elemente	0014333
4 Elemente	0014329
5 Elemente	0014303
6 Elemente	0014330
7 Elemente	0014305
8 Elemente	0014306
9 Elemente	0014331
10 Elemente	0014308
11 Elemente	0014332
12 Elemente	0014310
ø6 Federring	0016050



ANSCHLÜSSE DER NEBENLEITUNG

ARMATUREN	
BESCHREIBUNG	TEILE-NR.
Verschraubungsschraube 4 mm M10x1	0092822
Ø4 mm Olive (150 Bar)	0093004
Verschraubungsschraube 6 mm M10x1	0092823
Ø6 mm Olive (150 Bar)	0093006

