

NPZ DOSEUR PROGRESSIF

LES DOSEURS

Grâce à leur conception compacte, les doseurs progressifs **NPZ** sont la solution idéale pour lubrifier à la graisse les applications qui nécessitent un dosage minimal mais précis du lubrifiant dans des espaces restreints. Les doseurs NPZ ont été spécialement conçus pour les machines lourdes et les remorques, traduisant des années d'expérience en un produit adapté à la tâche.

DropsaVET **NPZ** est un distributeur qui utilise le mouvement progressif des pistons pour distribuer des quantités très précises de lubrifiant à plusieurs endroits de lubrification.

Le cycle de lubrification peut être contrôlé en installant un capteur VET Ultrasensor sur l'un des éléments de dosage. Ce capteur détecte ou surveille le mouvement des pistons progressifs.

Le doseur progressif **NPZ** est également disponible en version AISI 316. Cela augmente encore la durée de vie d'un produit déjà durable. La version AISI 316 convient particulièrement aux environnements corrosifs.

PRINCIPE DE FONCTIONNEMENT

Le système progressif **NPZ** est extensible. En outre, sa modularité permet de remplacer les pièces individuelles à moindre coût. Les blocages dans le système peuvent être facilement détectés grâce au fonctionnement progressif des doseurs.

Le doseur primaire fournit la quantité prédéterminée de graisse au doseur secondaire. Ce doseur secondaire alimente les points de lubrification en graisse. Plusieurs doseurs secondaires peuvent être reliés au doseur primaire. Un doseur peut avoir un maximum de 24 points de lubrification.

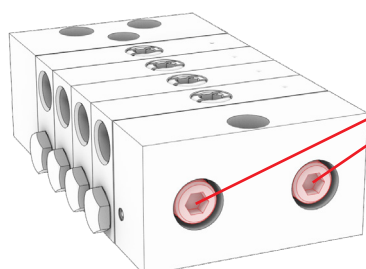
Il existe six types d'éléments de dosage:

- NPZ 025
- NPZ 045
- NPZ 075
- NPZ 105
- NPZ 150
- NPZ 200

Il est possible de fournir plus de graisse aux sorties en combinant les éléments de dosage ou en insérant un bouchon. Ainsi, une sortie aura le double du débit normal. Des éléments de liaison peuvent également être utilisés pour obtenir le débit de graisse souhaité.

AVANTAGES

- **NPZ** a une conception compacte
- Gamme complète d'accessoires et d'éléments de liaison pour une conception modulaire
- Les vis d'assemblage sont intégrées à l'élément terminal sans faire saillie, ce qui facilite l'installation dans les espaces restreints
- Possibilité de monter un raccord fileté sur l'élément initial, éliminant les connecteurs fragiles
- Bouchon intérieur facilement accessible
- Filetage M10x1 sur tous les raccords



Les vis d'assemblage sont intégrées à l'élément terminal sans faire saillie, ce qui facilite l'installation dans les espaces restreints.



CARACTÉRISTIQUES

PRESSION DE FONCTIONNEMENT JUSQU'À 300 BAR (4350 PSI)

CONVIENT POUR LES HUILES ET LES GRAISSES

LUBRIFICATION SÛRE ET CONTRÔLÉE

FACILE À ASSEMBLER ET À INSTALLER

DESIGN COMPACT

DESIGN MODULAIRE PERMETTANT DES CONFIGURATIONS PERSONNALISÉES

RÉPARTITION PRÉCISE ET AJUSTABLE DE LA GRAISSE

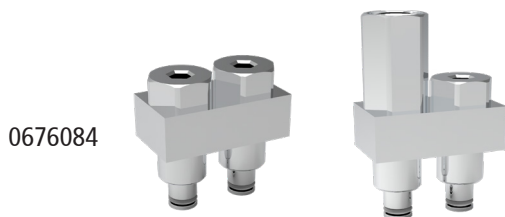
DISPONIBLE EN ACIER GALVANISÉ-NICKELÉ OU AISI 316

ÉLÉMENTS INITIAUX ET FINAUX

L'élément initial **NPZ** est disponible en trois variantes. Les trois éléments initiaux sont équipés d'un filetage G1/8 pour le montage d'un graisseur, facilitant ainsi la lubrification manuelle. Outre l'élément initial standard, une variante plus petite est également disponible. Cet élément initial étroit présente des trous ovales évasés, ce qui le rend idéal pour les installations où l'espace est limité.



0645973 0645998 0645996 0645384 0646736



0676084 0676109

*Note: Chaque élément initial doit être équipé d'un bouchon ou d'un graisseur.

ÉLÉMENTS INITIAUX ET FINAUX

TYPE	CODE	NOTE*
Raccord d'entrée Zerk, M6, 20 mm, M10x1 avec filetage G1/8 pour graisseur	0645973	
Petit raccord d'entrée Zerk, M5, 20 mm, M10x1 avec filetage G1/8 pour graisseur	0645996	standard
Petit raccord d'entrée Zerk, M5, 17 mm, M10x1 avec filetage G1/8 pour graisseur	0645998	
Élément final M5	0645384	standard
Élément final avec filetage G1/8 pour graisseur	0646736	

ACCESSOIRES

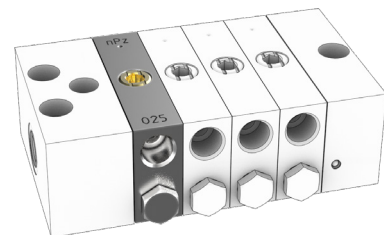
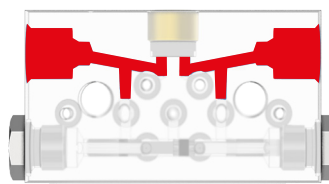
Graisseur avec filetage G1/8 AISI316	0022390
Bouchon - 1/8 BSP X8 avec joint	3232098
Jonction pont du doseur NPZ	0676084
Jonction pont - doseur NPZ avec sortie M10x1	0676109

ÉLÉMENTS INTERMÉDIAIRES

Les éléments de dosage **NPZ** sont chargés de répartir la graisse dans les proportions souhaitées. Les dosage variables permettent de fournir la bonne quantité de graisse à chaque point de lubrification.

ÉLÉMENTS INTERMÉDIAIRES

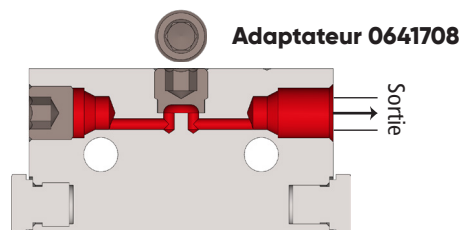
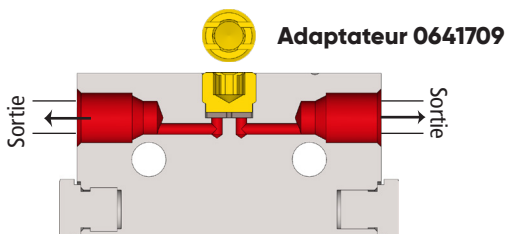
DÉBIT cm ³	CODE
0,025	0645350
0,045	0645351
0,075	0645352
0,105	0645353
0,150	0645388*
0,200	0645387*



* Élément non compatible avec Ultrasensor

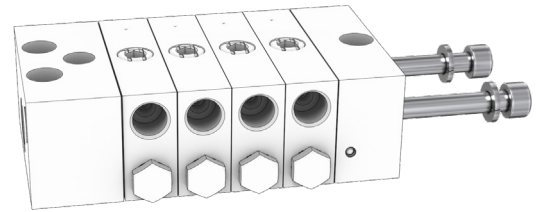
CONVERSION À UNE OU DEUX SORTIES

Il est possible d'augmenter le débit des sorties du même élément de dosage en remplaçant l'adaptateur surligné en jaune (code 0641709) et le disque d'arrêt (code 0641791) par l'adaptateur gris (code 0641708), comme indiqué sur le dessin. Lorsque les deux sorties sont combinées, ne pas oublier de fermer celle qui n'est pas utilisée avec un bouchon (code 3232153).



ASSEMBLAGE DU DOSEUR

TIRANTS	
*On a avez besoin de deux pièces par séparateur	
NB D'ÉLÉMENTS	CODE
3 éléments	0014333
4 éléments	0014329
5 éléments	0014303
6 éléments	0014330
7 éléments	0014305
8 éléments	0014306
9 éléments	0014331
10 éléments	0014308
11 éléments	0014332
12 éléments	0014310
Rondelle frein à ressort ø6	0016050



RACCORDEMENT DES CONDUITES DE GRAISSE

RACCORD TERMINAL	
DESCRIPTION	CODE
Vis de raccord 4 mm M10x1	0092822
Double cône Ø4 mm (150 Bar)	0093004
Vis de raccord 6 mm M10x1	0092823
Double cône Ø6 mm (150 Bar)	0093006

