

## CARACTERÍSTICAS

- **VERSÃO PADRÃO:**  
FILTRO DE CARREGAMENTO COM LUBRIFICADOR
- NA VERSÃO PADRÃO PODEM SER INTEGRADAS ATÉ TRÊS UNIDADES BOMBEADORAS
- **ELEMENTOS BOMBEADORES DISPONÍVEIS:**  
FIXOS Ø 8 MM COM VAZÃO DE 17 CM<sup>3</sup> / MIN
- REGULÁVEIS Ø 8 MM COM VAZÃO DE 17 CM<sup>3</sup> / MIN
- **PRESSÃO:** 300 BAR
- **RESERVATÓRIO:**  
5 - 10 KG

## VANTAGENS

- **REDUÇÃO DOS CUSTOS:**  
SÃO IDEAIS PARA APLICAÇÕES QUE REQUEREM POUCO ESPAÇO E BAIXO CUSTO
- **VERSATILIDADE:**  
COMBINANDO TRÊS UNIDADES BOMBEADORAS PARA AUMENTAR A VAZÃO OU MANEJAR ATÉ TRÊS LINHAS DE LUBRIFICAÇÃO

## APLICAÇÕES

- **MÁQUINAS OPERATRIZES DE PEQUENO E MÉDIO PORTE** COMO CENTROS DE TRABALHO OU PRENSAS
- **AMPLA GAMA DE APLICAÇÕES** INCLUINDO COMPACTADORES, MÁQUINAS QUE TRABALHAM COM MADEIRA OU VIDRO

## COMPACTA E DE BAIXO CUSTO; IDEAL PARA APLICAÇÕES EM SISTEMAS MÉDIOS-PEQUENOS

### COMPACTA E DE BAIXO CUSTO

A série 989 é ideal para aplicações onde o espaço e custo são fatores chave. A bomba é integrada perfeitamente com as da série Sumo e Mini Sumo, de onde herdou as principais características como: modularidade, qualidade e desempenho, que fazem dela a solução perfeita para uma extensa gama de aplicações.

### EQUIPAMENTOS STANDARD

A versão padrão está equipada para satisfazer os requerimentos de aplicações para máquinas de baixo e médio porte. A bomba já vem equipada com filtro de abastecimento, chave de nível mínimo e uma unidade bombeadora.



### ADAPTA-SE ÀS EXIGÊNCIAS

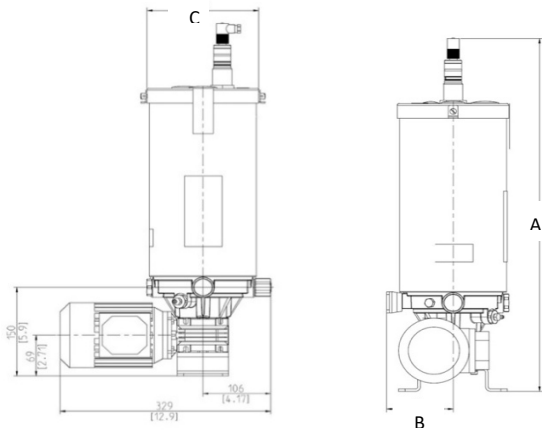
As bombas série 989 podem atender as novas necessidades de sua aplicação. A possibilidade de instalar mais duas unidades bombeadoras (com vazão fixa ou regulável) te garante duas opções: triplicar o fluxo normal ou conectar três linhas de lubrificação diretamente na bomba.

## INFORMAÇÕES TÉCNICAS

CARATERÍSTICAS ELÉTRICAS	
Alimentação motor	230-400V - ±10% 50Hz 280-480V - ±10% 60Hz 24V DC Versão UL disponível Classe de isolamento F
Potência nominal do motor	0,11 kW
Grau de proteção do motor	IP 55
Nível mínimo de graxa	Laser 24V cc Out NO e NC 1 limiar – Capacitivo (opcional graxas NLGI00-NLGI000)
Nível mínimo óleo	Flutuador
Nível máximo	Laser 24V cc Out NO e NC 1 limiar (opcional)
CARATERÍSTICAS HIDRÁULICAS	
Sistema de bombagem	Por pistões
Vazão (1 elemento bombeador)	17 cc / min (fixa) – 3 ÷ 17 cc / min (regulável)
Número de elementos bombeadores	Máx 3
Pressões de trabalho máximas	300 bar (4351 psi)
Ficha de saída	G1/4" BSP
Capacidade do reservatório	5 - 10 kg (11 - 22 lb)
Filtro em carregamento	Grau de filtração 220 µ
Temperatura de utilização	- 10 ÷ + 50 °C (+14 ÷ 122F)
Humidade de serviço	90 % humidade rel.
Lubrificantes admitidos <sup>(1)</sup>	graxa NLGI000 ÷ NLGI2 – Óleo min 32 cst
Temperatura de conservação	-40 ÷ +65 °C (-40 ÷ 149F)
Nível de pressão sonora contínua	< 70 db (A)

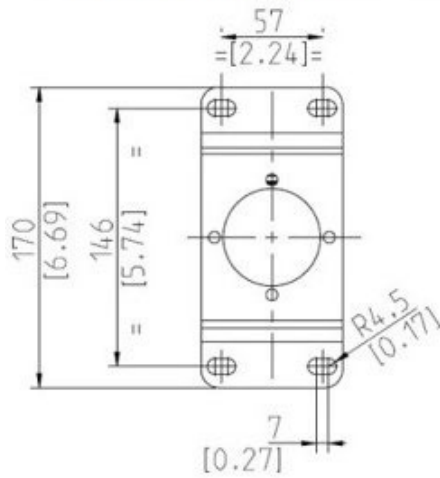


DIMENSÕES

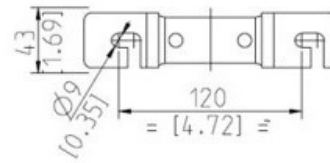


	A – mm [in]	B – mm [in]	C – mm [in]
5 kg	596 [23.4]	103.5 [4]	175 [6.88]
10 kg	648 [25.5]	122.5 [4.8]	230 [9]

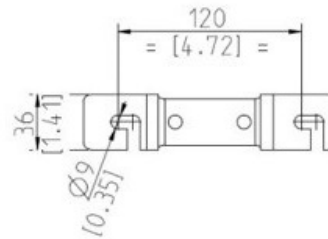
Placa de fixação ao chão



Placa de fixação à parede 10 KG



Placa de fixação à parede 5 KG




**INFORMAÇÕES PARA COMPRA**

			Data base	4°	5°/6°	7°	8°	9°	10°	11°
<b>BOMBA 989 v2</b>			<b>989</b>	<b>0</b>	<b>00</b>	<b>0</b>	<b>0</b>	<b>0</b>	<b>0</b>	<b>0</b>
	<b>Descrição</b>	<b>Código DROPSA</b>	<b>CÓDIGO</b>							
<b>Reservatório</b>	Sem reservatório	-	0							
	5 kg	0297402	1							
	10 kg	0297408	2							
<b>Motor elétrico</b>	Motor não presente	-	00							
	STANDARD 3PH-230/400V 50Hz 280/480V 60Hz	3301000	01							
	3PH-440V-60Hz	3301000-440V-60HZ	02							
	3PH-460V-60Hz	3301000-460V-60HZ	03							
	1PH-110V-60Hz	3140867	04							
	3PH-230/400V 50Hz 280/480V 60Hz UL-CSA	3301730	05							
	3PH-280/360V 60Hz UL-CSA	3301823	06							
	3PH-600V 60Hz UL-CSA	3301839	07							
	24V CC	3301801	10							
	3PH-400V-50Hz	3301000-400V-50HZ	11							
	3PH-400V-60Hz	3301000-400V-60HZ	12							
	3PH-480V-60Hz	3301000-400V-60HZ	13							
	3PH-440V-50Hz	3301000-440V-50HZ	14							
	3PH-380V-50Hz	3301000-380V-50HZ	15							
	3PH-480V-60Hz-UL	3301000-480V-60HZ-UL	16							
	3PH-480V-277V-60Hz	3301000-480V-277V-60Hz	17							
	3PH-415V-50Hz	3301000-415V-50Hz	18							
	3PH-460V-60Hz-UL	3301000-460V-60HZ-UL	19							
	<b>Elementos de bombagem</b>	Sem elementos bombeadores	0297418 (x3)	0						
Um elemento bombeador com vazão fixa		0297420+0297418 (x2)	1							
Dois elementos bombeadores com vazão fixa		0297420 (x2)+0297418	2							
Três elementos bombeadores com vazão fixa		0297420	3							
Um elemento bombeador com vazão regulável		0297430+0297418 (x2)	4							
Dois elementos bombeadores com vazão regulável		0297430 (x2)+0297418	5							
<b>Nível mínimo</b>	Três elementos bombeadores com vazão regulável	0297430	6							
	VERSÃO GRAXA STANDARD com sensor laser 24V cc Out NO e NC (1 limiar)	3133885	0							
	Nível capacitivo (5 kg) graxa NLGI00/NLGI000	0297409	1							
	Nível capacitivo (10 kg) graxa NLGI00/NLGI000	0297425	2							
	Nível de flutuação (5 kg) óleo	1655767-3079041-1523807	3							
<b>Nível máximo</b>	Nível de flutuação (10 kg) óleo	1655768-3079041-1523807	4							
	A bomba standard é fornecida sem o nível máx	-	0							
	Laser 24V cc Saída NA e NF (1 entrada) * GRAXA	3133885	1							

(\*) O sensor a laser de nível superior está disponível apenas para versões de graxa.



## KIT OPCIONAIS E ACESSÓRIOS

CÓDIGO	DESCRIÇÃO	CÓDIGO	DESCRIÇÃO
0297420C	Elemento bombeador vazão fixa 17 cc / min	**0299450	By-Pass externo 0 ÷ 250 bar
0297430C	Elemento bombeador vazão fixa 3 ÷ 17 cc / min	0086450	Inversor hidráulico 60 ÷ 300 bar
3133885	Kit Laser 24V cc Out NO e NC1 (1 limiar)	0020551	Manômetro 0 ÷ 250 bar
3133886	Kit Pallet	3292099	Manômetro 0 ÷ 400 bar
*0888036	By-Pass externo 0÷250 bar		

\* Disponível para 2-3 saídas com bombas fixas \*\* Para fixar na paleta (3 entradas)