



## CARATTERISTICHE

- **VERSIONE STANDARD:**  
FILTRO DI CARICAMENTO  
CON INGRASSATORE
- VERSIONE STANDARD  
INTEGRABILE FINO AD UN  
MASSIMO DI TRE POMPANTI
- **POMPANTI DISPONIBILI:**  
FISSI Ø8 MM CON PORTATA  
DI 17 CM<sup>3</sup> / MIN
- REGOLABILI Ø 8 MM  
CON PORTATA  
DI 3 ÷ 17 CM<sup>3</sup> / MIN
- PRESSIONE: 300 BAR
- SERBATOIO: 5 - 10 KG

## VANTAGGI

- **RIDUZIONE DEI COSTI:**  
PENSATA APPOSITAMENTE  
PER ESIGENZE DI  
COMPATTEZZA ED  
ECONOMICITÀ
- **VERSATILE:** È POSSIBILE  
AUMENTARE LA PORTATA  
DELL'IMPIANTO UNENDO I  
TRE POMPANTI, E PUÒ  
GESTIRE FINO A TRE LINEE  
DI LUBRIFICAZIONE

## APPLICAZIONI

- **MACCHINE UTENSILI**  
MEDIO-PICCOLE COME,  
AD ESEMPIO, CENTRI DI  
LAVORO O PRESSE.
- **AMPIA GAMMA DI**  
**APPLICAZIONI** COME  
COMPATTATORI,  
MACCHINE PER LA  
LAVORAZIONE DEL LEGNO  
O DEL VETRO.

## LA POMPA COMPATTA A UN PREZZO VANTAGGIOSO PER IMPIANTI MEDIO-PICCOLI

### COMPATTA ED ECONOMICA

La serie 989 è indicata per applicazioni in cui vi siano esigenze di contenere ingombri e costi. La pompa si integra perfettamente con le elettropompe della serie Sumo e Mini Sumo, dalla quale eredita tutte le caratteristiche di modularità, alta qualità e livello di rendimento, che ne fanno la soluzione ideale per un'ampia gamma di applicazioni.

### DOTAZIONI STANDARD

Già nella versione base la serie 989 è in grado di soddisfare le esigenze di lubrificazione per macchine utensili di medio-piccole dimensioni. La pompa, infatti, è fornita completa di filtro di caricamento, di minimo livello elettrico e un pompante.



### SI ADATTA ALLE ESIGENZE

La serie 989 è pensata per adattarsi al mutare delle esigenze nel tempo.

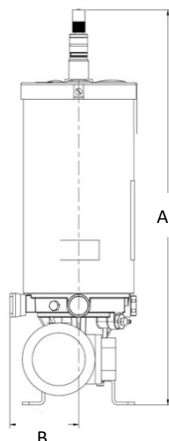
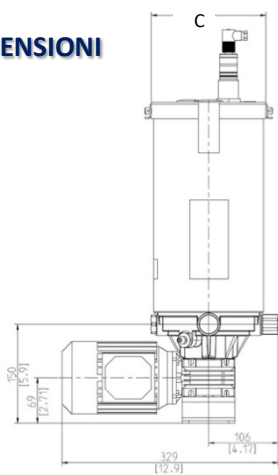
La possibilità di aggiungere fino a due pompanti a portata fissa o regolabile offre due diverse soluzioni: triplicare il flusso standard oppure connettere tre linee di lubrificazione direttamente alla pompa.

## INFORMAZIONI TECNICHE

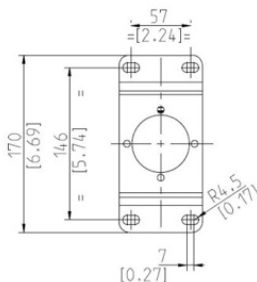
CARATTERISTICHE ELETTRICHE	
Alimentazione motore	230 - 400V - ±10% 50 Hz 280 - 480V - ±10% 60 Hz 24V DC Disponibile versione UL Classe di isolamento F
Potenza nominale motore	0,11 kW
Grado di protezione motore	IP 55
Minimo livello grasso	Laser 24V cc Out NO e NC 1 soglia – Capacitivo (optional grassi NLGI00-NLGI000)
Minimo livello olio	galleggiante
Massimo livello	Laser 24V cc Out NO e NC 1 soglia (optional)
CARATTERISTICHE IDRAULICHE	
Sistema pompante	A pistone
Portata (1 pompante)	17 cc / min (fissa) – 3 ÷ 17 cc / min (regolabile)
Numero pompanti	Max 3
Pressioni di lavoro massime	300 bar (4351 PSI)
Attacco uscita	G1/4" BSP
Capacità serbatoio	5 - 10 kg (11-22 lb)
Filtro in caricamento	Grado di filtraggio 220 µ
Temperatura di utilizzo	- 10 ÷ + 50 °C (+14 ÷ 122F)
Umidità di esercizio	90% umidità rel.
Lubrificanti ammessi	Grasso NLGI000 ÷ NLGI2 – Olio min 32 cst
Temperatura di conservazione	-40 ÷ +65 °C (-40 ÷ 149F)
Livello di pressione sonora continuo	< 70 dB (A)



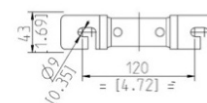
## DIMENSIONI



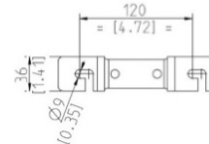
Piastra fissaggio a pavimento



Piastra fissaggio a muro 10 kg



Piastra fissaggio a muro 5 kg



	A – mm [in]	B – mm [in]	C – mm [in]
5 kg	596 [23.4]	103.5 [4]	175 [6.88]
10 kg	648 [25.5]	122.5 [4.8]	230 [9]

## INFORMAZIONI DI ORDINAZIONE

POMPA 989 v2				Data base	4°	5°/6°	7°	8°	9°	10°	11°
				989	0	00	0	0	0	0	0
Descrizione	Codice DROPSA	CODICE									
<b>Serbatoio</b>	Senza serbatoio	-	0								
	5 kg	0297402	1								
	10 kg	0297408	2								
<b>Motore elettrico</b>	Motore non presente	-	00								
	STANDARD										
	3PH-230/400V 50Hz 280/480V 60Hz	3301000	01								
	3PH-440V-60Hz	3301000-440V-60HZ	02								
	3PH-460V-60Hz	3301000-460V-60HZ	03								
	1PH-110V-60Hz	3140867	04								
	3PH-230/400V 50Hz 280/480V 60Hz UL-CSA	3301730	05								
	3PH-280/360V 60Hz UL-CSA	3301823	06								
	3PH-600V 60Hz UL-CSA	3301839	07								
	24V CC	3301801	10								
	3PH-400V-50Hz	3301000-400V-50HZ	11								
	3PH-400V-60Hz	3301000-400V-60HZ	12								
	3PH-480V-60Hz	3301000-400V-60HZ	13								
	3PH-440V-50Hz	3301000-440V-50HZ	14								
	3PH-380V-50Hz	3301000-380V-50HZ	15								
	3PH-480V-60Hz-UL	3301000-480V-60HZ-UL	16								
	3PH-480Y-277V-60Hz	3301000-480Y-277V-60Hz	17								
	3PH-415V-50Hz	3301000-415V-50Hz	18								
	3PH-460V-60Hz-UL	3301000-460V-60HZ-UL	19								
<b>Pompanti</b>	Senza pompanti	0297418 (x3)	0								
	Un pompante a portata fissa	0297420+0297418 (x2)	1								
	Due pompanti a portata fissa	0297420 (x2)+0297418	2								
	Tre pompanti a portata fissa	0297420	3								
	Un pompante a portata regolabile	0297430+0297418 (x2)	4								
	Due pompanti a portata regolabile	0297430 (x2)+0297418	5								
	Tre pompanti a portata regolabile	0297430	6								
<b>Livello minimo</b>	VERSIONE GRASSO STANDARD con sensore laser 24V cc Out NO e NC (1 soglia)	3133885	0								
	Livello capacitivo (5 kg) grasso NLGI00/NLGI000	0297409	1								
	Livello capacitivo (10 kg) grasso NLGI00/NLGI000	0297425	2								
	Livello galleggiante (5 kg) olio	1655767-3079041-1523807	3								
	Livello galleggiante (10 kg) olio	1655768-3079041-1523807	4								
<b>Livello massimo</b>	La pompa standard viene fornita senza il livello max	-	0								
	Laser 24V cc Out NO e NC (1 soglia) grasso	3133885* grasso	1								

(\* ) Il sensore laser di massimo livello è disponibile solo per le versioni a grasso.



KIT OPZIONALI ED ACCESSORI			
CODICE	DESCRIZIONE	CODICE	DESCRIZIONE
0297420C	Pompante a portata fissa 17 cc / min	**0299450	By-Pass esterno 0 ÷ 250 bar
0297430C	Pompante a portata regolabile 3 ÷ 17 cc / min	0086450	Invertitore idraulico 60 ÷ 300 bar
3133885	Kit Laser 24V cc Out NO e NC1 (1 soglia)	0020551	Manometro 0 ÷ 250 bar
3133886	Kit Pallet	3292099	Manometro 0 ÷ 400 bar
*0888036	By-Pass esterno 0 ÷ 250 bar		

\* Disponibile per uscita 2-3 con pompanti fissi    \*\* Da fissare sul pallet (3 ingressi)