



ХАРАКТЕРИСТИКИ

- Модуль QUICK SWAP - полное отсутствие простоев при проведении техобслуживания
- Высокое давление и производительность для комплексных систем
- 380 см³/мин (2x 190 см³/мин модуль)
- 400 бар (5800 фунтов/кв.дюйм)
- Интегрированный двухлинейный инвертор
- Лазерный минимальный уровень и визуальный максимальный уровень в стандартной комплектации.
- Консистентная смазка до NLGI 2
- Стандартная версия поставляется на поддоне для удобства транспортировки и монтажа
- Ультразвуковые датчики IO-LINK

ПРИМЕНЕНИЯ

- Тяжелая промышленность и сложные условия окружающей среды
- Сталелитейное оборудование
- Бумажные комбинаты
- Металлургия
- Непрерывное литье
- Шельфовые объекты
- Краны и погрузочное оборудование

ЭЛЕКТРОНАСОС SUMO II

УНИВЕРСАЛЬНОЕ И ВЫСОКОПРОИЗВОДИТЕЛЬНОЕ РЕШЕНИЕ ДЛЯ ТЯЖЕЛОЙ ПРОМЫШЛЕННОСТИ
Модуль с двойным насосным элементом

Насос **SUMO II** - это электронасос DropsA идеально подходит для использования в двухлинейных системах.

Два насосных модуля в спаренной конфигурации обеспечивают максимальное избыточное давление 400 бар. Это обеспечивает сохранение работоспособности системы даже при выходе из строя даже одного насосного модуля.

Приборы и модули

Насос SUMO II может быть дополнительно снабжен высокотехнологичными модулями, благодаря чему насос способен удовлетворять комплексным требованиям при использовании стандартной продукции DropsA.

Система QUICK SWAP

Оба насосных модуля могут быстро заменяться, так как находятся на передней стороне насоса. Для снятия не требуется рассоединения трубопроводов, что означает почти полное отсутствие простоев при проведении техобслуживания.

Однолинейная или двухлинейная система: Удобство эксплуатации

Крепежное основание выходов снабжено портами для подключения линии давления и обратного потока.

Выходы совместимы с модульными направленными электрическими и пневматическими клапанами DropsA



Двухлинейная система

Простая и надежная даже в сложных условиях окружающей среды

Двухлинейные смазочные системы используются, как правило, на большом оборудовании и в сложных условиях эксплуатации для смазки нескольких точек.

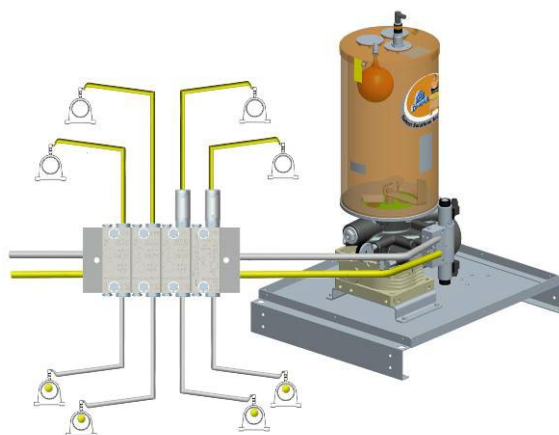
Представляется возможным спроектировать надежную и эффективную систему длиной свыше 60 метров.

Благодаря широкой производственной гамме насосов и возможности их персонализации, компания полностью обеспечивает потребности своих клиентов.

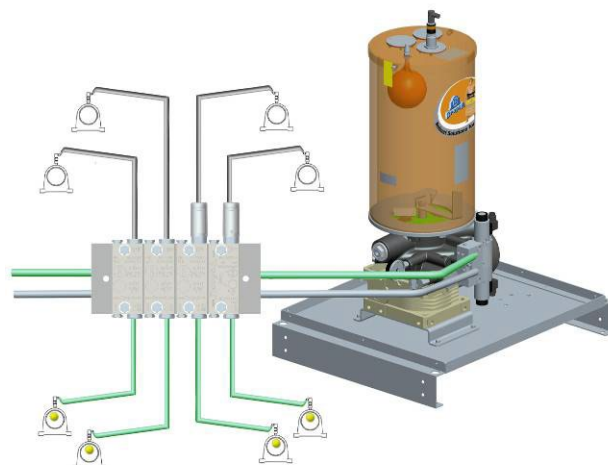
Преимущества:

1. Может использоваться при высоких значениях давления.
2. Легко расширить или изменить систему.
3. Модульные элементы (с использованием модульной двухлинейной системы) обеспечивают быструю замену элемента без отсоединения труб.
4. В том случае блокировки или ненадлежащей смазки точки, требующей смазки, это не влияет на остальную часть системы. Оборудование продолжает работать в нормальном режиме.

ЛИНИЯ НАГНЕТАНИЯ 1



ЛИНИЯ НАГНЕТАНИЯ 2

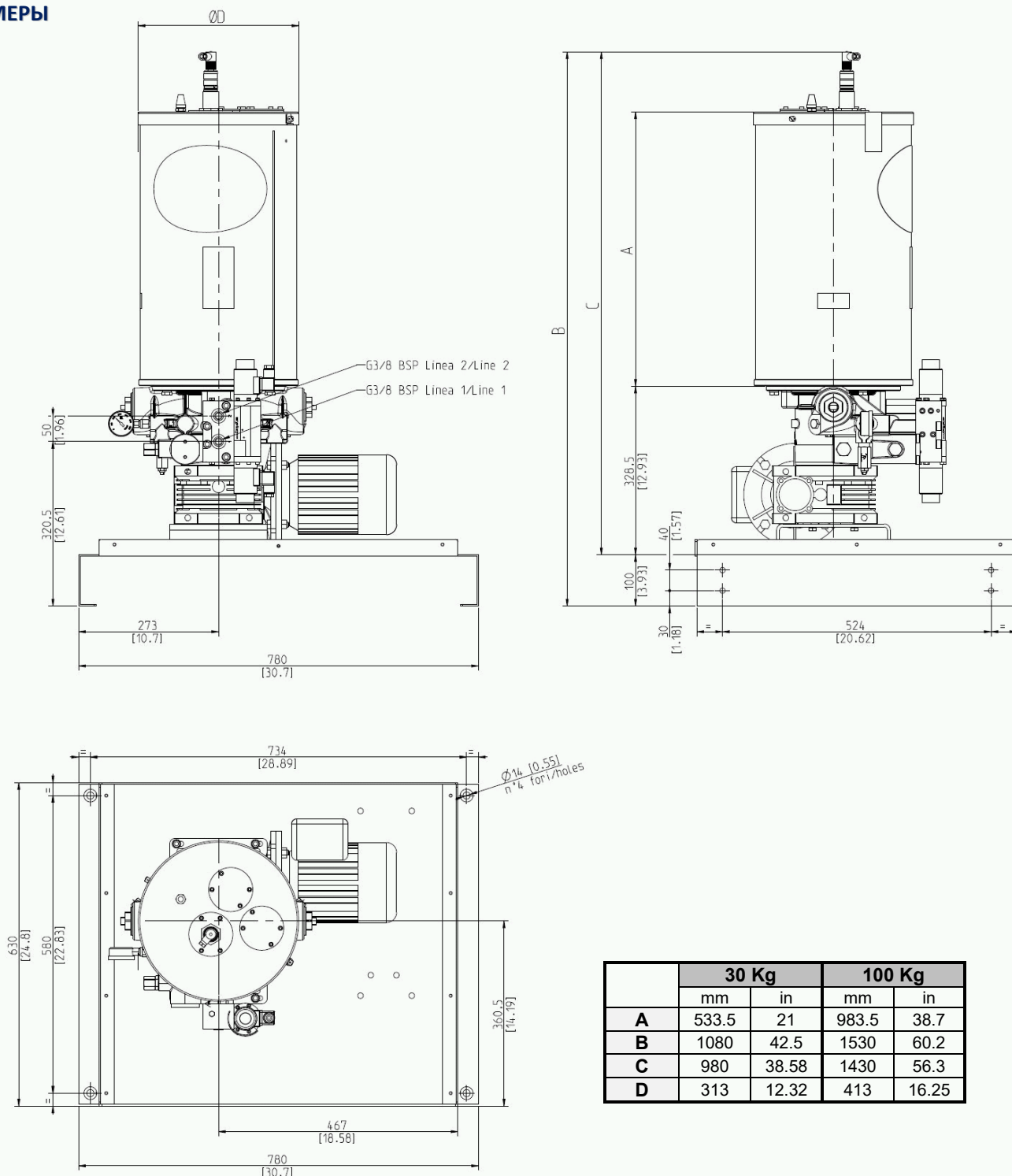


ТЕХНИЧЕСКАЯ ИНФОРМАЦИЯ

ТЕХНИЧЕСКИЕ ХАРАКТЕРИСТИКИ

Давление макс.	400 бар (5800 фунтов/кв.дюйм).
Производительность на выходе	380 см ³ /мин всего (в стандартной комплектации) 190 см ³ отдельный насосный элемент
Рабочая температура	- 10 ÷ 50 °C (+14÷+122°F)
Рабочая влажность	макс. 90%
Степень защиты	IP 55
Вязкость при рабочей температуре	Минеральное смазочное масло мин. 32 сСт макс. - 1000 сСт Консистентная смазка макс. NLGI 2.

РАЗМЕРЫ



	30 Kg		100 Kg	
	mm	in	mm	in
A	533.5	21	983.5	38.7
B	1080	42.5	1530	60.2
C	980	38.58	1430	56.3
D	313	12.32	413	16.25



ФОРМА ЗАКАЗА SUMO II

ВНИМАНИЕ: Код для заказа насоса состоит из 11 цифр

Стандартный Дополнительный

SUMO II				База данных	4°	5°/6°	7°	8°	9°	10°	11°
				245	0	00	0	0	0	0	0
Описание	Код DROPSA	КОД									
Бак	-	-	0								
	30 кг	0295080	1								
	100 кг	0295090	2								
Трехфазный электродвигатель	Электродвигатель отсутствует	-	00								
	В СТАНДАРТНОЙ КОМПЛЕКТАЦИИ согласно норме IЕ3 230-400 В 50 Гц - 280-480 В 60 Гц	3301081	01								
	440 В/60 Гц	3301650	02								
	440 В 60 Гц с антиконденсатным нагревателем 110	3301651	03								
	460 В/60 Гц	3301652	04								
	575 В/60 Гц	3301653	05								
	500 В/60 Гц	3301654	06								
	525 В/60 Гц	3301655	07								
	550 В/50 Гц	3301656	08								
	380 В/50/60 Гц	3301659	09								
	Нормы UL и CSA с механическим двигателем IЕ3 230-400 В 50 Hz - 280-480V 60 Гц	3301528	50								
	440 В/60 Гц	3301670	51								
	460 В/60 Гц	3301671	52								
	440 В 60 Гц с антиконденсатным нагревателем 120	3301556	53								
	575 В/60 Гц	3301672	54								
	500 В/60 Гц	3301673	55								
	550 В/50 Гц	3301674	56								
	Нормы UL и NEMA 230-460 В 60 Гц	На заказ	80								
Пневматический двигатель		3301539	95								
Инвертор отсутствует	-	-	0								
Клапан 4/3	24 В пост. тока	0083550	1								
Электромагнитный инвертор 4/22	24 В пост. тока	0083560	2								
Электропневматический инвертор 4/22	24 В пост. тока	0083580	3								
Гидравлический		0086450	4								
ДОПОЛНИТЕЛЬНО											
Индикатор минимального уровня	Насос поставляется с лазерным уровнем в стандартной комплектации 24 В пост. тока Out NO и NC (1 пороговое значение)	0295131	0								
	Лазер 2 выхода цифровой конфигурации и 4+20 мА	0295130	1								
	* Поплавковый переключатель Reed для масла 30 кг	0295150+3130138	2								
	* Поплавковый переключатель Reed для масла 100 кг	0295160+3130138	3								
	** Ультразвуковой и/или программируемый коммутационный выход IO-Link	0295202	4								
Максимальный уровень	Насос поставляется с датчиком визуального уровня смазки поплавкового типа в стандартной комплектации	0295100	0								
	Лазер 24 В пост. тока Out NO и NC (1 пороговое значение)	0295131 для 10 кг 30 кг и 100 кг	1								
	** Ультразвуковой и/или программируемый коммутационный выход IO-Link	0295202	2								
Ленточный нагреватель	Ленточный нагреватель отсутствует	-	0								
	ленточный нагреватель насоса 100 кг	0295065	1								
	ленточный нагреватель насоса 30 кг	0295066	2								
Насосные элементы	Насос поставляется с 2 насосными элементами с фиксированной подачей	0296090	0								
	Насосный элемент с фиксированной подачей	0296090+0295049	1								



* Уровни поплавкового уровнемера масла указывают как минимальный, так и максимальный уровень.

** Для смазок синего цвета необходимо использовать исключительно да

ДОПОЛНИТЕЛЬНО		КОД
Конверсия в масло	Комплект мин./макс. уровень поплавковый для масла 30 кг (66 ф.)	0295150
	Комплект мин./макс. уровень поплавковый для масла 100 кг (220 ф.)	0295160
	Пробка заливного отверстия с фильтром	3130138
Кронштейн клеммной коробки	Кронштейн клеммной коробки для установки на металлическом поддоне	3044455
Клеммная коробка	Короб клеммной коробки	0291655
Кронштейн для установки электрооборудования	Кронштейн для установки электрооборудования на металлическом поддоне	3044456
Металлический поддон	Металлический поддон для упаковки и установки	0297150

ЗАПЧАСТИ		КОД
Двигатели	3 фазы - 0,75 кВт IE3- 230Δ/400Y 50 Гц 280Δ/480Y 60 Гц	3301081
	3 фазы UL и CSA - 0,75 кВт IE3- 230Δ/400Y 50 Гц 280Δ/480Y 60 Гц	3301528
Редуктор i=40		3301608
Комплект механического макс. уровня 30 и 100 кг (консистентная смазка)		0295100
В комплекте с лазерным уровнемером 10÷30 кг - 24 В пост. тока Out NO и NC (1 пороговое значение)		0295131
В комплекте с лазерным уровнемером 24 В пост. тока Out 4÷20 мА/2 NO (4 пороговых значения) - 30 кг		0295130
В комплекте с лазерным уровнемером 24 В пост. тока Out 4÷20 мА/2 NO (4 пороговых значения) - 100 кг		
Фильтр на загрузке		0295009
Фильтр на встряхивателе		0297155
Уплотнительное кольцо бака		3190485
Перепускной клапан (By-pass)		0234815
Манометр 0-600 бар		3292171
Насосный элемент*		0296090C
Металлический поддон		0297150

*Внимание:

для насосов с насосным элементом, отмеченным литерой «А», код для заказа - 0296090C

для насосов с насосным элементом без маркировки код заказа - 0296080C

C2248PR WK 32/25

Продукцию DropSA можно приобрести через представительства в соответствующих странах и через сеть уполномоченных дистрибьюторов. Пожалуйста, посетите раздел контакты на нашем сайте www.dropsa.com/contact или пишите sales@dropsa.com

Для инфо: