



性能

- 快速切换式 (QUICK SWAP) 模块意味着机器零停机
- 高输出和高压可实现大型扩展系统
- 380 CM³/MIN (每个模块 2x190 CM³/MIN)
- 400 BAR (5800 PSI)
- 双线换流器直接集成到出口上。
- 使用标准的最低液位激光探头和最高液位视觉查看器
- 干油最高粘度 NLGI 2
- 标准供货方式, 安放在托盘上以便运输和安装
- IO-LINK 超声波传感器

应用范围

- 重工业和以下举例的恶劣工况中:
- 炼钢厂
- 造纸厂
- 冶金厂
- 连铸厂
- 海上
- 大吊车和装载设备

SUMO II 电泵

重工业的高效灵活的解决方案

双泵送模块

SUMO II 是使用双线路系统最理想的 Dropsa 电泵。

安装在双线路配置中的两个泵元件, 能去确保 400 bar 冗余的最大压力。这样的配置能够保证及时其中一个泵元件意外停止, 系统仍能运行。

仪表和模块

SUMO II 可配备精密的附加模块, 安装 Dropsa 的标准产品, 使电泵适应复杂的实际应用。

快速切换式 (QUICK SWAP) 系统

两个泵送模块都能够快速更换, 而无需中断管道工程, 这意味着可在维护期间实现接近于零的停工时间。

单线路或双线路: 都十分简单

出口板固定系统既有压力端口也有返回端口。

出口与 Dropsa 的电磁、电动气动、气动模块换向阀相兼容, 以实现线路的换流。



双线路系统

简单可靠, 尤其适合恶劣的环境条件

带有双线路的润滑系统通常用于大型机械和在恶劣的工况条件下润滑多个润滑点。

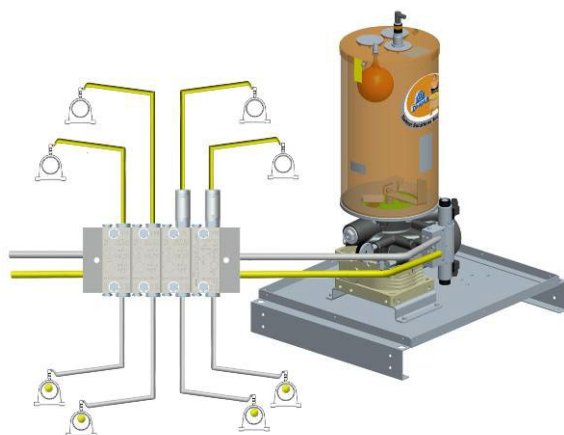
该系统可以变得非常复杂, 长度往往超过 60 米。

我们可对任何类型的干油应用进行可靠而有效的分析研究和制造, 随时可以提供系列广泛的润滑泵, 提供个性化的定制, 能够满足客户最苛刻的需求。

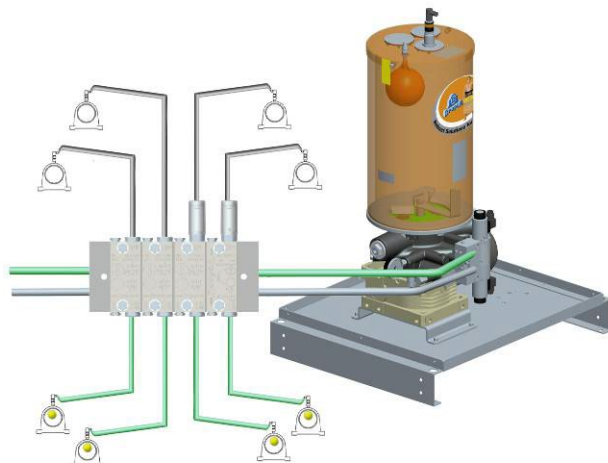
优点:

1. 可在高压下使用
2. 易于扩展或者更改系统
3. 元件模块化易于进行快速更换而无需断开管道。
4. 如果某个润滑点被堵塞或者没有正确润滑, 系统的其他部位不会受到影响, 并继续正常运转。

线路 1 的增压



线路 2 的增压

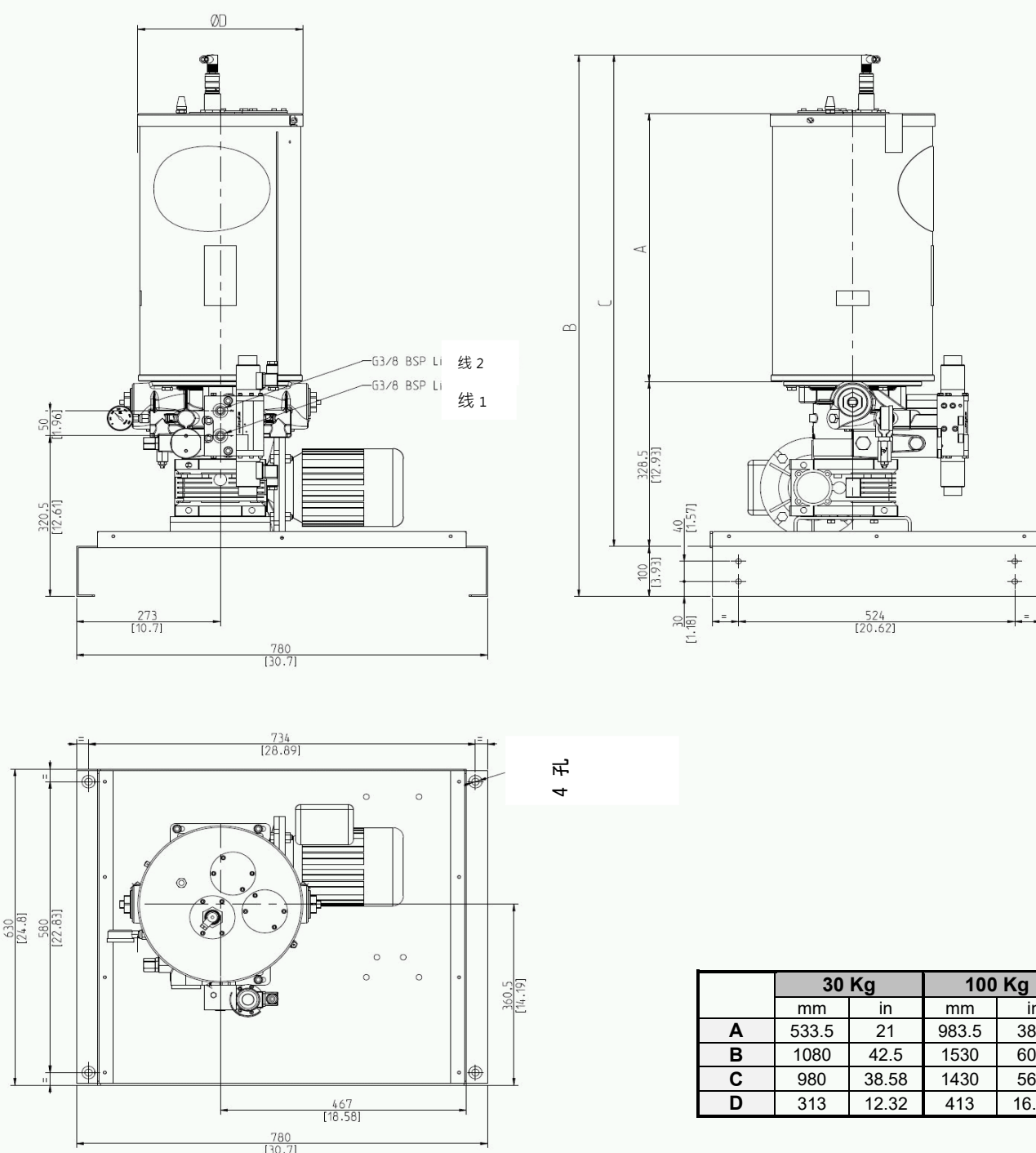


技术信息

技术特性

最大压力	400 bar (5800 psi)
出口流量	总共 380 cm ³ / min (标准) 190 cm ³ 单个泵元件
使用温度	- 10 ÷ + 50 °C (+14 ÷ 122F)
工作湿度	最高 90%
防护级别	IP 55
工作温度下的粘度	矿物润滑油最低 32 cSt 最高 1000 cSt 干油最高 NLGI 2

尺寸





SUMO II 泵的订购表

注释泵的订购编号是 11 位数，。

SUMO II				标准			选配				
				基础数据	4°	5°/6°	7°	8°	9°	10°	11°
				245	0	00	0	0	0	0	0
	描述	DROPSA 编号	编码								
油箱	-	-	0								
	30 kg	0295080	1								
	100 kg	0295090	2								
三相电机	电机不存在	-	00								
	符合标准 IE3 230/400V 50Hz - 280/480V 60Hz	3301081	01								
	440 V 60 Hz	3301650	02								
	440 V 60 Hz 含 110VAC 防冷凝液加热	3301651	03								
	460 V 60 Hz	3301652	04								
	575 V 60 Hz	3301653	05								
	500 V 50 Hz	3301654	06								
	525 V 50 Hz	3301655	07								
	550 V 50 Hz	3301656	08								
	380 V 50/60 Hz	3301659	09								
	符合 UL 和 CSA 标准, 配有电机 IE3 230/ 400V 50 Hz - 280/480V 60Hz	3301528	50								
	440 V 60 Hz	3301670	51								
	460 V 60 Hz	3301671	52								
	460V 60Hz 含 120V 交流防冷凝液加热	3301556	53								
	575 V 60 Hz	3301672	54								
	500 V 50 Hz	3301673	55								
	550 V 50 Hz	3301674	56								
符合 UL 和 NEMA 标准, 230/460V 60 Hz	应要求	80									
气动电机		3301539	95								
	变频器不存在	-	0								
阀 4/3	24 V DC	0083550	1								
电磁变频器 4/2	24 V DC	0083560	2								
电动气动变频器 4/2	24 V DC	0083580	3								
液压变频器		0086450	4								
选配											
最低液位	配备标准激光液位传感器 24VDC 输出 NO 和 NC (1 个阈值)	0295131	0								
	激光液位传感器有 2 个可配置的数字输出和 4-20mA	0295130	1								
	*30kg 润滑油的 Reed 浮标	0295150+3130138	2								
	* 100kg 润滑油的 Reed 浮标	0295160+3130138	3								
	** IO-Link 超声波 和/或 IO-Link 可编程开关输出	0295202	4								
最高液位	泵在供货时含标准浮标的视觉液位查看器	0295100	0								
	激光液位传感器 24V 直流输出 NO 和 NC (1 阈值)	0295131 用于 30kg 和 100kg	1								
	** IO-Link 超声波 和/或 IO-Link 可编程开关输出	0295202	2								
加热带	加热带不存在	-	0								
	100 kg 泵的加热带	0295065	1								
	30kg 泵的加热带	0295066	2								
泵	泵在供应时含有 2 个固定排量的泵元件	0296090	0								
	固定排量的泵芯子	0296090+0295049	1								

*油用浮球液位传感器可同时指示最低和最高液位。

**对于蓝色润滑脂, 必须仅使用表中指定的传感器。



选配		编号
油的转变	30 kg (661b) 油浮标最低/最高液位套件	0295150
	100 kg (2201b) 油浮标最低/最高液位套件	0295160
	含过滤器的填充活塞	3130138
夹线端子支架	需要安装在金属托盘上的夹线端子支架	3044455
夹线端子	夹线端子盒子	0291655
电力设备支架	需要安装在金属托盘上的电力设备支架	3044456
金属托盘	金属托盘便于包装和安装	0297150

备件		编号
电机	3Ph - 0.75 Kw IE3- 230 Δ /400Y 50Hz 280 Δ /480Y 60Hz	3301081
	3Ph UL 和 CSA - 0.75 Kw IE3- 230 Δ /400Y 50H 280 Δ /480Y	3301528
减速器 i=40		3301608
30 和 100kg 最高机械液位套件 (润滑脂)		0295100
激光探头组件 10-30 Kg - 24VDC 输出 NO 和 NC(1 阈值)		0295131
激光探头组件 24VDC 输出 4-20mA/2 NO (4 阈值)- 30 kg		0295130
激光探头组件 24VDC 输出 4-20mA/2 NO (4 阈值)- 100 kg		
填充过滤器		0295009
刮刀过滤器		0297155
油槽 U 型圈		3190485
旁通装置		0234815
0 - 600 Bar 压力表		3292171
泵元件*		0296090C
金属托盘		0297150

注意:

对于配备“A”标记泵芯子的泵, 订购代码为 0296090C

对于配备无标记泵芯子的泵, 订购代码为 0296080C

分配器信息: