

NP

NANO - PROGRESSIVO

ELEMENTI DOSATORI

PER LA DISTRIBUZIONE VOLUMETRICA DI OLI E GRASSI



NP NANO-PROGRESSIVO

ELEMENTI DOSATORI PER LA DISTRIBUZIONE VOLUMETRICA DI OLI E GRASSI

I dosatori nano-Progressivi (**np**) Dropsa grazie al loro design compatto e solido sono la soluzione ideale per la lubrificazione a grasso in applicazioni che richiedono un dosaggio minimo ma accurato di lubrificante in spazi ridotti.

Grazie ad un nuovo meccanismo a incastro tra gli elementi, RigidLock, nano-Progressivo (**np**) ha la rigidità di un dosatore mono-blocco ma la flessibilità di una singola unità modulare.

np è un distributore che consente, tramite il movimento progressivo di pistoni accoppiati con giochi micrometrici all'interno del foro di scorrimento, di ripartire la portata in ingresso in quantità molto precise sulle diverse uscite disponibili.

Il ciclo di lubrificazione può essere controllato mediante un solo sensore montato su uno qualsiasi degli elementi dosatori, fra cui il sensore Ultrasensor di Dropsa.

Questi dosatori possono essere utilizzati in svariate configurazioni d'impianto con diverse configurazioni di lavoro rendendoli di conseguenza flessibili all'utilizzo in più applicazioni. La compattezza li rende particolarmente idonei per l'utilizzo in spazi ridotti.

APPLICAZIONI

- Macchine utensili
- Macchine tessili

VANTAGGI

- Grazie alla combinazione tra gli ingombri ridotti e alla modularità in un unico pacchetto, i dosatori **nano-Progressivi** offrono molte delle caratteristiche dei dosatori top di gamma ad un costo più contenuto;
- Il sistema RigidLock crea un meccanismo d'incastro tra gli elementi consentendola rapida sostituzione e riposizionamento corretto dell'elemento;
- Una gamma completa di accessori e di elementi ponte per una progettazione flessibile.



CARATTERISTICHE

PRESSIONE DI LAVORO FINO A 300 BAR (4350 PSI)

FUNZIONAMENTO A OLIO O GRASSO

USCITA SUPERIORE O LATERALE COME STANDARD

USCITA SINGOLA O DOPPIA MODIFICABILE DAL TAPPO CENTRALE

LA GAMMA COMPLETA DI ACCESSORI PER IL MONITORAGGIO A PRESSIONE O A PISTONE SONO INTERCAMBIABILI CON LA LINEA DI PRODOTTO SMO

LE DUE USCITE SI UNISCONO SOSTITUENDO L'ADATTATORE BASTA TENERE UN SOLO GRANO IN MAGAZZINO

LUBRIFICAZIONE SICURA E CONTROLLATA

ASSEMBLAGGIO SEMPLICE E FLESSIBILE CON BASSI COSTI DI MANUTENZIONE

GLI ELEMENTI SINISTRA / DESTRA / ENTRAMBI ELIMINANO LA NECESSITÀ DI PONTI ESTERNI

DUE TIPI DI MODULI IN ENTRATA CON DIVERSI FORI CENTRALI PER UNA FACILE INTERCAMBIABILITÀ

CARATTERISTICHE TECNICHE GENERALI

PORTATA SINGOLA USCITA	0,025 CM ³ - 0,045 CM ³ - 0,075 CM ³ - 0,105 CM ³ - 0,150 CM ³ - 0,200 CM ³
NUMERO ELEMENTI DOSATORI	3 ÷ 12
PRESSIONE DI UTILIZZO	15 BAR (218PSI) ÷ 300 BAR (4350 PSI)
TEMPERATURA DI LAVORO	-20°C ÷ + 80°C
MATERIALE	ACCIAIO TRATTATO ZINCO - NICHEL
NUMERO INVERSIONI AL MINUTO	200 MAX.
ATTACCO FILETTATO IN INGRESSO	G1/8" – UNI ISO 228/1
ATTACCO FILETTATO IN USCITA	G1/8" – UNI ISO 228/1
LUBRIFICANTI	OLIO MIN. 32 CST – GRASSO MAX. 2 NLGI

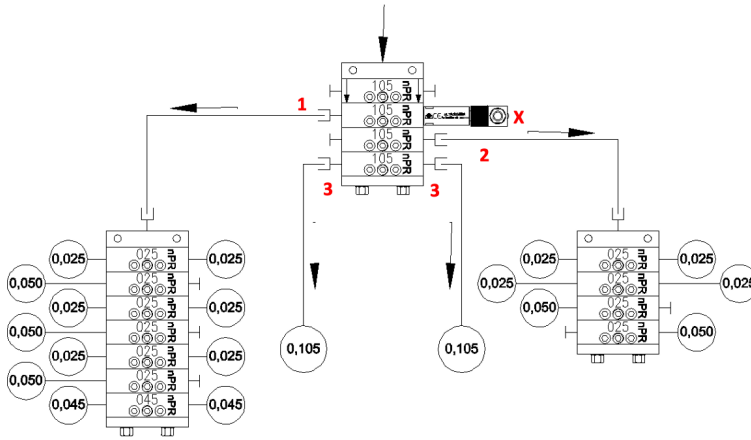
N.B.: La caduta di pressione è direttamente proporzionale al numero di cicli.

I valori di viscosità olio e grasso si riferiscono sempre alla temperatura di lavoro.



PRINCIPIO DI FUNZIONAMENTO

Il sistema è facilmente ampliabile e il concetto modulare permette la sostituzione dello stesso a basso costo.



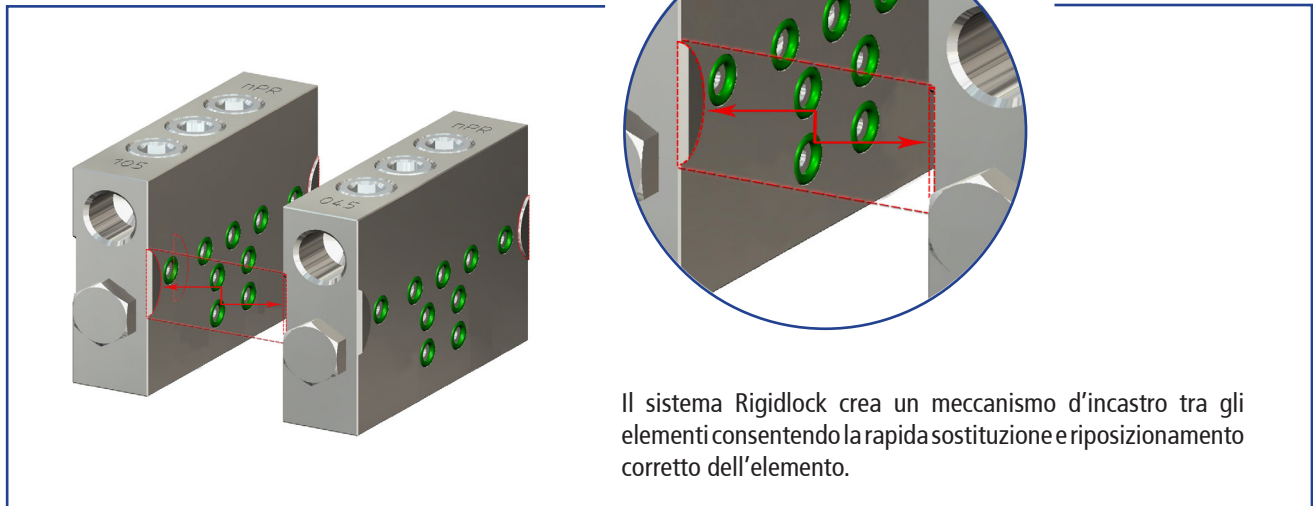
L'elemento dosatore master **nP105 (1)** pilota un gruppo di 6 elementi dosatori con portata 0.025 cm³ / ciclo e uno da 0.045 cm³ / ciclo.

L'elemento dosatore master **nP105 (2)** pilota un gruppo di 4 elementi dosatori con portata 0.025 cm³ / ciclo.

L'elemento dosatore master **nP105 (3)** lubrifica direttamente 2 punti della macchina.

Il ciclo è controllato dal contatto **(X)**.

RIGIDLOCK

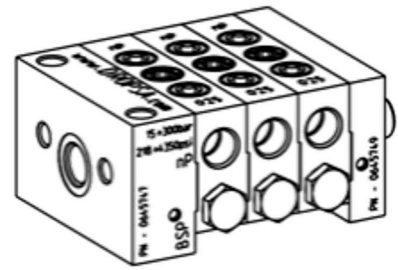
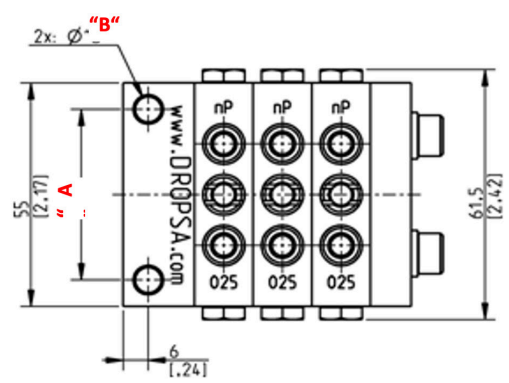
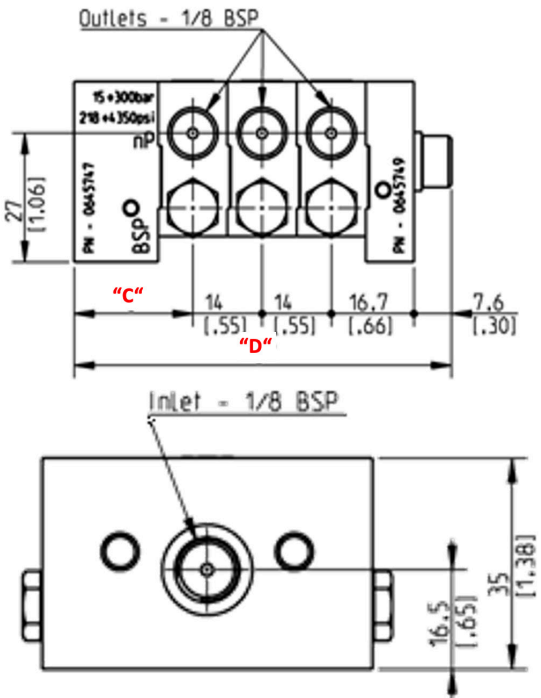


Il sistema Rigidlock crea un meccanismo d'incastro tra gli elementi consentendo la rapida sostituzione e riposizionamento corretto dell'elemento.



DIMENSIONI

Dropsa

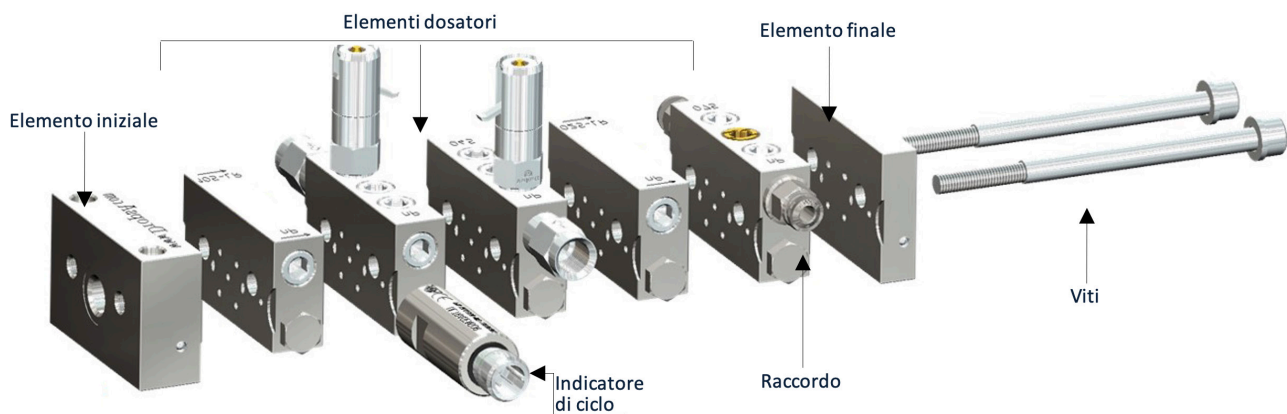


N°ELEMENTI	NP-INIZIALE VERSIONE STANDARD MM (INCH)				NP-INIZIALE-S INTERASSE RIDOTTO 20MM MM (INCH)			
	"A"	"B"	"C"	"D"	"A"	"B"	"C"	"D"
3				76.3 [3]				82.8 [3.26]
4				90.3 [3.55]				96.8 [3.82]
5				104.3 [4.11]				110.8 [4.36]
6				118.3 [4.66]				124.8 [4.91]
7	42 [1.65]	6.2 [.24]	24 [.94]	132.3 [5.21]	20 [.79]	5.5 [.22]	30.5 [1.2]	138.8 [5.46]
8				146.3 [5.76]				152.8 [6.02]
9				160.3 [6.31]				166.8 [6.57]
10				174.3 [6.86]				180.8 [7.12]
11				188.3 [7.41]				194.8 [7.67]
12				202.3 [7.96]				208.8 [8.22]

INFORMAZIONI DI ORDINAZIONE

Componi diversi tipi di modelli in base alle tue esigenze in pochi passi

1. ELEMENTO INIZIALE		2. ELEMENTO DOSATORE						3. ELEMENTO FINALE
ELEMENTO STANDARD	-5 INTERASSE RIDOTTO 20 MM	PORTATA Q.CM ³	ELEMENTO DOSATORE	ELEMENTO CON INDICATORE DI CICLO VISIVO	ELEMENTO DOSATORE PONTE			CODICI
					SINISTRA	DESTRA	SINISTRA / DESTRA	
0645747	0645748	0,025	0645750	0645778	0645754	0645758	0645762	0645749 + 0016047 (Ø6 ROSETTA)
		0,045	0645751	0645779	0645755	0645759	0645763	
		0,075	0645752	0645780	0645756	0645760	0645764	
		0,105	0645753	0645781	0645757	0645761	0645765	
		0,150	0645869	0646022	0646007	0646013	0646001	
		0,200	0645866	0646024	0646010	0646016	0646004	



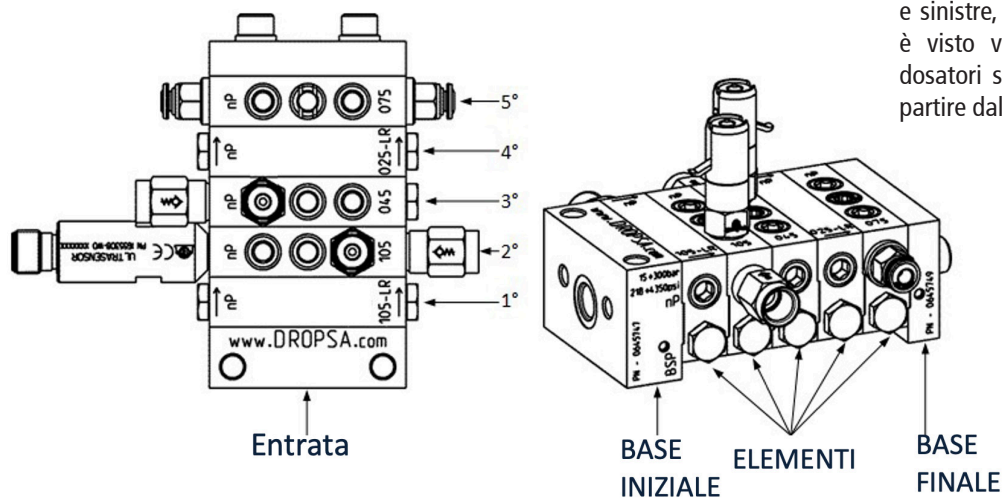


ITEM	CODICE	DESCRIZIONE
INDICATORI DI PRESSIONE	3290000	30 BAR CON ASTINA A MEMORIA
	3290001	50 BAR CON ASTINA A MEMORIA
	3290022	75 BAR CON ASTINA A MEMORIA
	3290002	100 BAR CON ASTINA A MEMORIA
	3290003	150 BAR CON ASTINA A MEMORIA
	3290004	200 BAR CON ASTINA A MEMORIA
	3290005	250 BAR CON ASTINA A MEMORIA
	3290021	300 BAR CON ASTINA A MEMORIA
	3290019	20 BAR CON ASTINA
	3290006	30 BAR CON ASTINA
	3290007	50 BAR CON ASTINA
	3290008	100 BAR CON ASTINA
	3290009	150 BAR CON ASTINA
	3290010	200 BAR CON ASTINA
	3290011	250 BAR CON ASTINA
	3290012	30 BAR CON MEMBRANA
	3290013	50 BAR CON MEMBRANA
3290014	100 BAR CON MEMBRANA	
3290015	150 BAR CON MEMBRANA	
3290016	200 BAR CON MEMBRANA	
3290017	250 BAR CON MEMBRANA	
INDICATORE DI CICLO	1655308 + 0039999	ULTRASENSOR + (CONNETTORE M12)

ITEM	CODICE	DESCRIZIONE	
RACCORDI	0092335	RACCORDO 1/8" VALVOLATO PER USCITA	
	0092555	RACCORDO 1/8" VALVOLATO PER INGRESSO	
	0092080	TERMINALE DOPPIO CONO Ø6 (150 BAR)	
	0092069	TERMINALE DOPPIO CONO Ø4 (150 BAR)	
	0091942	TERMINALE AD ANELLO Ø4 (250 BAR)	
	3084577	PUSH-IN Ø4 (65 BAR)	
	3084578	PUSH-IN Ø6 (65 BAR)	
	3084695	PUSH-IN 90° Ø6 GIREVOLE (150 BAR)	
	3084696	PUSH-IN 90° Ø4 GIREVOLE (150 BAR)	
	TUBI	5119812	TUBO ACCIAIO TRAFILATO Ø6X1 (400 BAR)
5119832		TUBO ACCIAIO TRAFILATO Ø4X1 (500 BAR)	
5118001		TUBO ACCIAIO RAMATO ASTM Ø6X0,71 (310 BAR)	
5118000		TUBO ACCIAIO RAMATO ASTM Ø4X0,71 (500 BAR)	
5501201		TUBO RAME RIDOTTO Ø4X0,5 (133 BAR)	
5501203		TUBO RAME RIDOTTO Ø6X1 (200 BAR)	
5717202		TUBO PA Ø4XØ2,5 (60 BAR)	
5717203		TUBO PA Ø6XØ4 (50 BAR)	
VITI (2 PER PACCO)		0014396	3 ELEMENTI
		0014181	4 ELEMENTI
	0014397	5 ELEMENTI	
	0014182	6 ELEMENTI	
	0014191	7 ELEMENTI	
	0014398	8 ELEMENTI	
	0014399	9 ELEMENTI	
	0014400	10 ELEMENTI	
	0014401	11 ELEMENTI	
	0014402	12 ELEMENTI	
RONDELLA 2 PEZZI PER OGNI ASSEMBLATO	0016047	Ø6 RONDELLA	
TAPPO E ADATTATORE	0641708	ADATTATORE USCITA SINGOLA	
	3232098	TAPPO - GRANO 1/8 BSP	

CODICE	DESCRIZIONE
3140826	KIT ASSEMBLAGGIO 3 ELEMENTI
3140827	KIT ASSEMBLAGGIO 4 ELEMENTI
3140828	KIT ASSEMBLAGGIO 5 ELEMENTI
3140829	KIT ASSEMBLAGGIO 6 ELEMENTI
3140830	KIT ASSEMBLAGGIO 7 ELEMENTI
3140831	KIT ASSEMBLAGGIO 8 ELEMENTI
3140832	KIT ASSEMBLAGGIO 9 ELEMENTI
3140833	KIT ASSEMBLAGGIO 10 ELEMENTI
3140834	KIT ASSEMBLAGGIO 11 ELEMENTI
3140835	KIT ASSEMBLAGGIO 12 ELEMENTI
0640220	GIUNZIONE - DOSATORE - NP
0640221	GIUNZIONE A PONTE CON USC G1/8 - NP

Ogni kit contiene 2 tiranti, 2 rondelle, adattatori e tanti tappi a seconda del numero dei moduli.



NOTA: per determinare le uscite destre e sinistre, tener presente che l'assieme è visto verticalmente e gli elementi dosatori sono numerati in sequenza a partire dal basso (entrata).

CONVERSIONE A USCITA SINGOLA O DOPPIA

È possibile sommare le due portate di uno stesso elemento dosatore sostituendo l'adattatore giallo (codice 0641709) con l'adattatore bianco (codice 0641708) come illustrato nel disegno.

Quando le due uscite sono collegate ricordarsi di chiudere con un tappo (codice 3232098) quella non utilizzata.

