

## NP

### NANO - PROGRESSIF

#### ÉLÉMENTS DOSEURS

#### POUR LA DISTRIBUTION VOLUMÉTRIQUE D'HUILES ET DE GRAISSES



## NP NANO-PROGRESSIF

### ÉLÉMENTS DOSEURS POUR LA DISTRIBUTION VOLUMÉTRIQUE D'HUILES ET DE GRAISSES



Grâce à leur design compact et robuste, les doseurs nano-Progressifs (**np**) Dropsa constituent une solution idéale pour la lubrification à graisse dans les applications qui nécessitent un dosage minimum mais précis de lubrifiant dans des espaces réduits.

Grâce à un nouveau mécanisme d'emboîtement entre les éléments – RigidLock – le système nano-Progressif (**np**) possède la solidité d'un doseur mono-bloc et la flexibilité d'une seule unité modulaire.

**np** est un distributeur qui permet, via le mouvement progressif de pistons accouplés avec jeu micrométrique à l'intérieur du trou de coulissement, de distribuer le débit en entrée en quantités très précises sur les différentes sorties disponibles.

Le cycle de lubrification peut être commandé par un seul capteur – dont le capteur Ultrasensor de Dropsa – monté sur l'un des éléments doseurs.

Ces distributeurs peuvent être utilisés dans diverses configurations d'installation avec de multiples configurations de travail, les rendant ainsi flexibles, pour une utilisation dans de multiples applications. La compacité les rend particulièrement adaptés à une utilisation dans des espaces confinés.

#### APPLICATIONS

- Machines outils
- Machines textiles

#### AVANTAGES

- Grâce à l'association d'éléments de petite taille et à la modularité du système, le tout en un bloc unique, les doseurs **nano-Progressifs** vantent de nombreuses caractéristiques, dignes de doseurs haut de gamme, à moindre coût;
- Le système RigidLock consiste en un mécanisme d'emboîtement entre les éléments, permettant ainsi de remplacer et repositionner correctement et rapidement chaque élément;
- Une gamme complète d'accessoires et d'éléments de type pont pour une conception flexible.

#### CARACTERISTIQUES

PRESSION DE SERVICE JUSQU'À 300 BAR (4350 PSI)

FONCTIONNEMENT À HUILE OU GRAISSE

SORTIE SUPÉRIEURE OU LATÉRALE EN STANDARD

SORTIE SIMPLE OU DOUBLE, MODIFIABLE DEPUIS BOUCHON CENTRAL

LA GAMME COMPLÈTE D'ACCESSOIRES POUR LE SUIVI DE LA PRESSION OU DU PISTON EST INTERCHANGEABLE AVEC LA LIGNE DE PRODUITS SMO

LES DEUX SORTIES SONT COMBINÉES ET REMPLACENT AINSI L'ADAPTATEUR IL SUFFIT DE CONSERVER UN GRAIN EN STOCK

LUBRIFICATION SÛRE ET CONTRÔLÉE

MONTAGE SIMPLE ET FLEXIBLE, ET FAIBLE COÛT D'ENTRETIEN

LES ÉLÉMENTS DE GAUCHE / DROITE / DES DEUX CÔTÉS ÉLIMINENT LE BESOIN DE PONTS EXTERNES

DEUX TYPES DE MODULES EN ENTRÉE AVEC DIFFÉRENTS TROUS CENTRAUX POUR FACILITER L'INTERCHANGEABILITÉ

#### CARACTÉRISTIQUES TECHNIQUES GÉNÉRALES

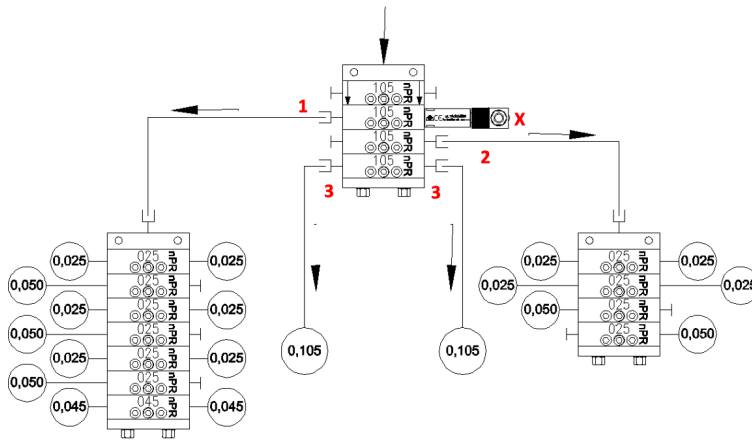
|                                  |   |
|----------------------------------|---|
| DÉBIT RESPECTIF DE CHAQUE SORTIE | 0,025 CM <sup>3</sup> - 0,045 CM <sup>3</sup> - 0,075 CM <sup>3</sup> - 0,105 CM <sup>3</sup> - 0,150 CM <sup>3</sup> - 0,200 CM <sup>3</sup> |
| NOMBRE D'ÉLÉMENTS DOSEURS        | 3 À 12  |
| PRESSION D'UTILISATION           | 15 BAR (218 PSI) À 300 BAR (4350 PSI)   |
| TEMPÉRATURE DE TRAVAIL           | -20 °C À +80 °C   |
| MATÉRIAU                         | ACIER TRAITÉ ZINC-NICKEL  |
| NOMBRE D'INVERSIONS PAR MINUTE   | 200 MAX.  |
| RACCORD FILETÉ EN ENTRÉE         | G1/8" – UNI ISO 228/1   |
| RACCORD FILETÉ EN SORTIE         | G1/8" – UNI ISO 228/1   |
| LUBRIFIANTS                      | HUILE MIN 32 CST – GRAISSE MAX NLGI 2   |

Remarque: La chute de pression est directement proportionnelle au nombre de cycles.

Les valeurs de viscosité d'huile et de graisse se réfèrent toujours à la température de travail.

## PRINCIPE DE FONCTIONNEMENT

Le système est facilement extensible et le concept modulaire permet son remplacement à faible coût.



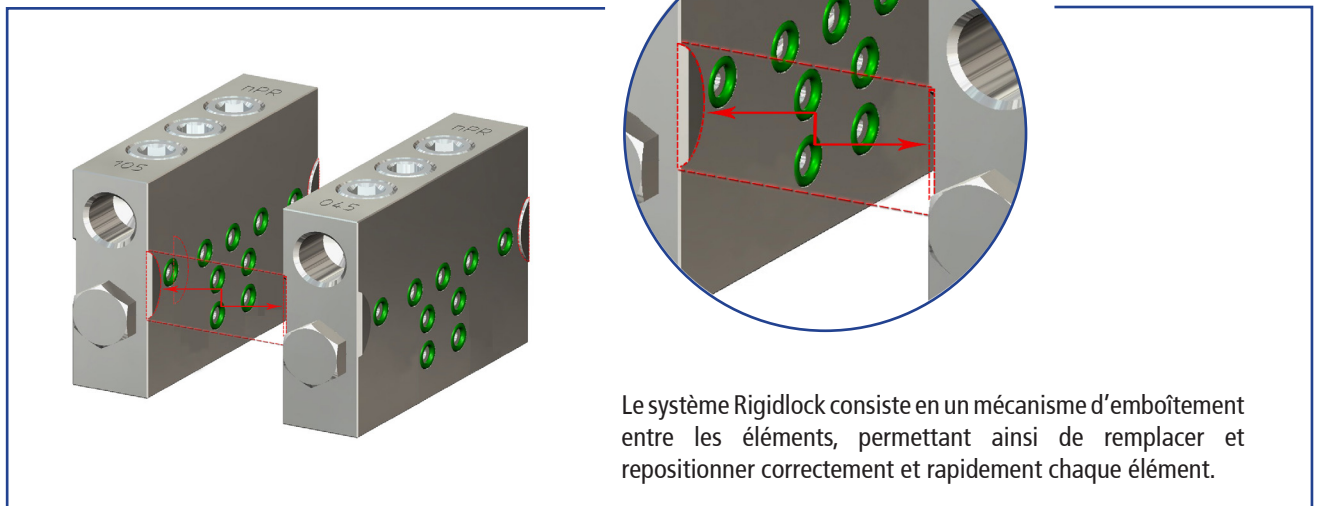
L'élément doseur maître **nP105 (1)** pilote un groupe de 6 éléments doseurs ayant un débit de 0,025 cm<sup>3</sup> / cycle, et un autre de 0,045 cm<sup>3</sup> / cycle.

L'élément doseur maître **nP105 (2)** pilote un groupe de 4 éléments doseurs ayant un débit de 0,025.

L'élément doseur maître **nP105 (3)** lubrifie directement deux points de la machine.

Le cycle est contrôlé par contact **(X)**.

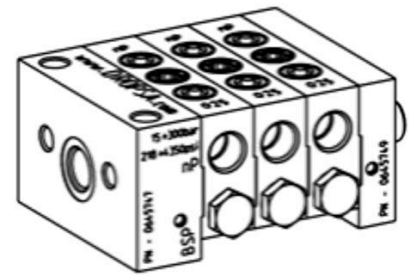
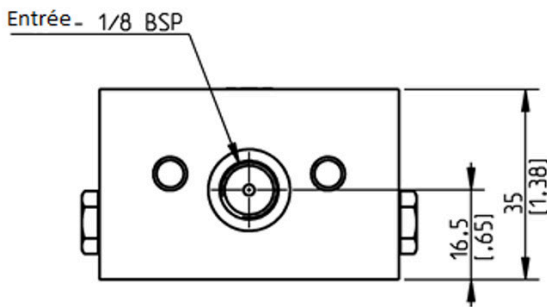
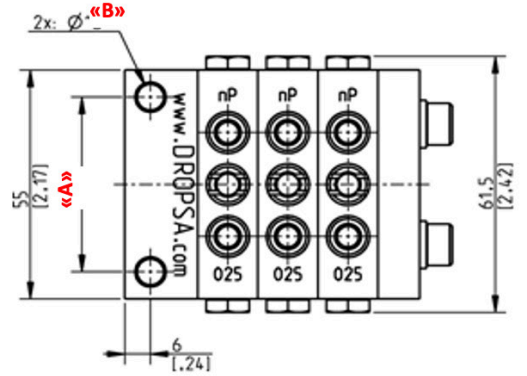
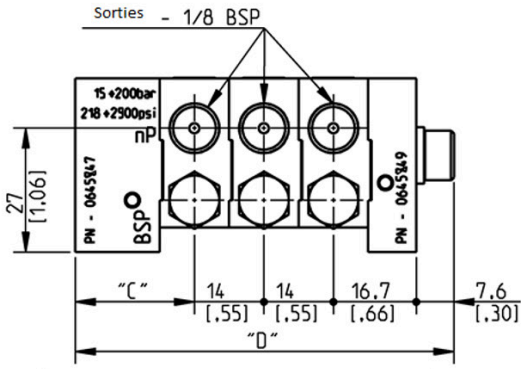
## RIGIDLOCK



Le système Rigidlock consiste en un mécanisme d'emboîtement entre les éléments, permettant ainsi de remplacer et repositionner correctement et rapidement chaque élément.



# DIMENSIONS

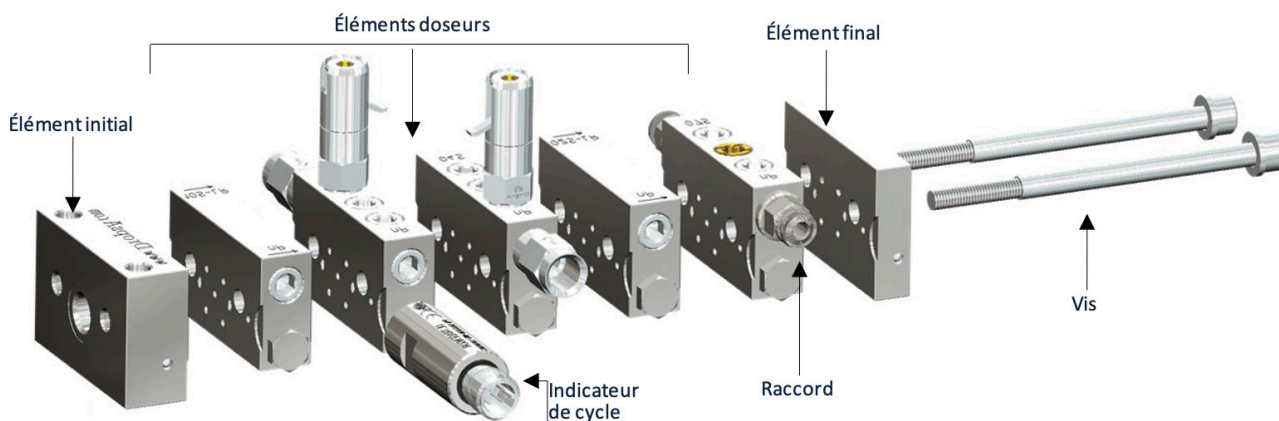


| NB D'ÉLÉMENTS | NP-INITIAL<br>VERSION STANDARD<br>MM [INCH] |            |           |              | NP-INITIAL<br>-S ENTRAXE RÉDUIT 20 MM<br>MM [INCH] |            |            |              |
|---------------|---|------------|-----------|--------------|--|------------|------------|--------------|
|               | "A"   | "B"        | "C"       | "D"          | "A"  | "B"        | "C"        | "D"          |
| 3             |   |            |           | 76.3 [3]     |  |            |            | 82.8 [3.26]  |
| 4             |   |            |           | 90.3 [3.55]  |  |            |            | 96.8 [3.82]  |
| 5             |   |            |           | 104.3 [4.11] |  |            |            | 110.8 [4.36] |
| 6             |   |            |           | 118.3 [4.66] |  |            |            | 124.8 [4.91] |
| 7             | 42 [1.65]                                   | 6.2 [0.24] | 24 [0.94] | 132.3 [5.21] | 20 [0.79]  | 5.5 [0.22] | 30.5 [1.2] | 138.8 [5.46] |
| 8             |   |            |           | 146.3 [5.76] |  |            |            | 152.8 [6.02] |
| 9             |   |            |           | 160.3 [6.31] |  |            |            | 166.8 [6.57] |
| 10            |   |            |           | 174.3 [6.86] |  |            |            | 180.8 [7.12] |
| 11            |   |            |           | 188.3 [7.41] |  |            |            | 194.8 [7.67] |
| 12            |   |            |           | 202.3 [7.96] |  |            |            | 208.8 [8.22] |

# FORMULAIRE DE COMMANDE

Composez différents types de modèles en fonction de vos besoins en quelques étapes.

| 1. ÉLÉMENT INITIAL |                         | 2. ÉLÉMENT DOSEUR |                |  |                         |         | 3. ÉLÉMENT FINAL |                                 |
|--------------------|-------------------------|-------------------|----------------|--|-------------------------|---------|------------------|---------------------------------|
| ELEMENT STANDARD   | -S ENTRAXE RÉDUIT 20 MM | DÉBIT Q.CM³       | ÉLÉMENT DOSEUR | ÉLÉMENT DOSEUR AVEC INDICATEUR DE CYCLE VISUEL | ÉLÉMENT PONT DE DOSEURS |         |                  | CODES                           |
|                    |                         |                   |                |  | GAUCHE                  | DROITE  | GAUCHE / DROITE  |                                 |
| 0645747            | 0645748                 | 0,025             | 0645750        | 0645778  | 0645754                 | 0645758 | 0645762          | 0645749 + 0016047 (RONDELLE Ø6) |
|                    |                         | 0,045             | 0645751        | 0645779  | 0645755                 | 0645759 | 0645763          |                                 |
|                    |                         | 0,075             | 0645752        | 0645780  | 0645756                 | 0645760 | 0645764          |                                 |
|                    |                         | 0,105             | 0645753        | 0645781  | 0645757                 | 0645761 | 0645765          |                                 |
|                    |                         | 0,150             | 0645869        | 0646022  | 0646007                 | 0646013 | 0646001          |                                 |
|                    |                         | 0,200             | 0645866        | 0646024  | 0646010                 | 0646016 | 0646004          |                                 |

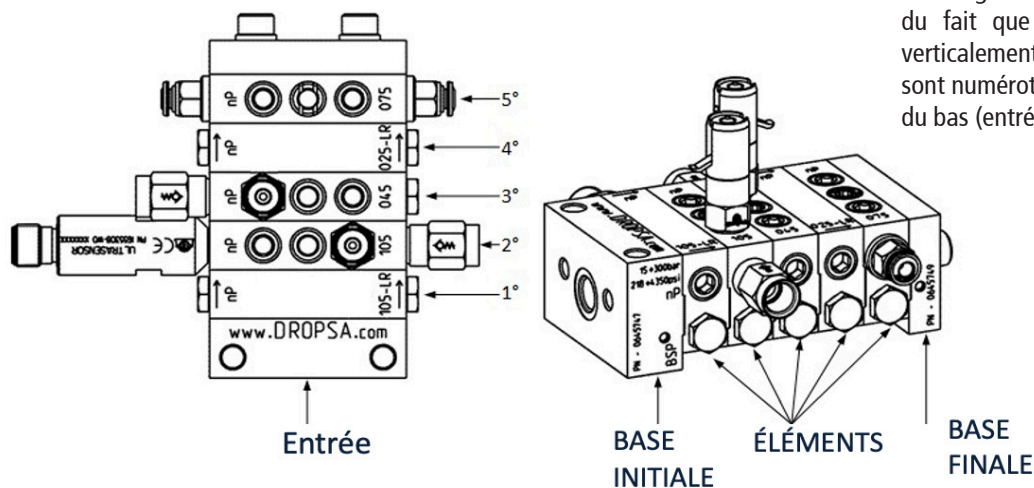


| ÉLÉMENT                        | CODE                | DESCRIPTION                    |
|--------------------------------|---------------------|--------------------------------|
| <b>INDICATEURS DE PRESSION</b> | 3290000             | 30 BAR, À AIGUILLE ET MÉMOIRE  |
|                                | 3290001             | 50 BAR, À AIGUILLE ET MÉMOIRE  |
|                                | 3290022             | 75 BAR, À AIGUILLE ET MÉMOIRE  |
|                                | 3290002             | 100 BAR, À AIGUILLE ET MÉMOIRE |
|                                | 3290003             | 150 BAR, À AIGUILLE ET MÉMOIRE |
|                                | 3290004             | 200 BAR, À AIGUILLE ET MÉMOIRE |
|                                | 3290005             | 250 BAR, À AIGUILLE ET MÉMOIRE |
|                                | 3290021             | 300 BAR, À AIGUILLE ET MÉMOIRE |
|                                | 3290019             | 20 BAR, À AIGUILLE             |
|                                | 3290006             | 30 BAR, À AIGUILLE             |
|                                | 3290007             | 50 BAR, À AIGUILLE             |
|                                | 3290008             | 100 BAR, À AIGUILLE            |
|                                | 3290009             | 150 BAR, À AIGUILLE            |
|                                | 3290010             | 200 BAR, À AIGUILLE            |
|                                | 3290011             | 250 BAR, À AIGUILLE            |
|                                | 3290012             | 30 BAR, À MEMBRANE             |
|                                | 3290013             | 50 BAR, À MEMBRANE             |
| 3290014                        | 100 BAR, À MEMBRANE |                                |
| 3290015                        | 150 BAR, À MEMBRANE |                                |
| 3290016                        | 200 BAR, À MEMBRANE |                                |
| 3290017                        | 250 BAR, À MEMBRANE |                                |
| <b>INDICATEUR DE CYCLE</b>     | 1655308 + 0039999   | ULTRASENSOR + (CONNECTEUR M12) |

| ÉLÉMENT   | CODE         | DESCRIPTION                                  |                                      |
|---|--------------|--|--------------------------------------|
| <b>RACCORDS</b>   | 0092335      | RACCORD 1/8" AVEC VANNE POUR SORTIE          |                                      |
|   | 0092555      | RACCORD 1/8" AVEC VANNE POUR ENTRÉE          |                                      |
|   | 0092080      | TERMINAL BICÔNE Ø6 (150 BAR)                 |                                      |
|   | 0092069      | TERMINAL BICÔNE Ø4 (150 BAR)                 |                                      |
|   | 0091942      | TERMINAL EN ANNEAU Ø4 (250 BAR)              |                                      |
|   | 3084577      | RACCORD INSTANTANÉ Ø4 (65BAR)                |                                      |
|   | 3084578      | RACCORD INSTANTANÉ Ø6 (65BAR)                |                                      |
|   | 3084695      | RACCORD INSTANTANÉ 90° Ø6 PIVOTANT (150 BAR) |                                      |
|   | 3084696      | RACCORD INSTANTANÉ 90° Ø4 PIVOTANT (150 BAR) |                                      |
|   | <b>TUBES</b> | 5119812                                      | TUBE EN ACIER TRÉFILÉ Ø6X1 (400 BAR) |
| 5119832   |              | TUBE EN ACIER TRÉFILÉ Ø4X1 (500 BAR)         |                                      |
| 5118001   |              | TUBE EN ACIER CUIVRÉ ASTM Ø6X0,71 (310 BAR)  |                                      |
| 5118000   |              | TUBE EN ACIER CUIVRÉ ASTM Ø4X0,71 (500 BAR)  |                                      |
| 5501201   |              | TUBE CUIVRE RÉDUIT Ø4X0,5 (133 BAR)          |                                      |
| 5501203   |              | TUBE CUIVRE RÉDUIT Ø6X1 (200 BAR)            |                                      |
| 5717202   |              | TUBE PA Ø4XØ2,5 (60 BAR)                     |                                      |
| 5717203   |              | TUBE PA Ø6XØ4 (50 BAR)                       |                                      |
| <b>VIS<br/>2 PAR PAQUET</b>                                 |              | 0014396                                      | 3 ÉLÉMENTS                           |
|   |              | 0014181                                      | 4 ÉLÉMENTS                           |
|   | 0014397      | 5 ÉLÉMENTS                                   |                                      |
|   | 0014182      | 6 ÉLÉMENTS                                   |                                      |
|   | 0014191      | 7 ÉLÉMENTS                                   |                                      |
|   | 0014398      | 8 ÉLÉMENTS                                   |                                      |
|   | 0014399      | 9 ÉLÉMENTS                                   |                                      |
|   | 0014400      | 10 ÉLÉMENTS                                  |                                      |
|   | 0014401      | 11 ÉLÉMENTS                                  |                                      |
|   | 0014402      | 12 ÉLÉMENTS                                  |                                      |
| <b>RONDELLE<br/>2 PIÈCES<br/>POUR CHAQUE<br/>ASSEMBLAGE</b> | 0016047      | RONDELLE Ø6                                  |                                      |
| <b>BOUCHON ET ADAPTATEUR</b>                                | 0641708      | ADAPTATEUR SORTIE UNIQUE                     |                                      |
|   | 3232098      | BOUCHON - GRAIN 1/8 BSP                      |                                      |

| CODE    | DESCRIPTION                         |
|---------|-------------------------------------|
| 3140826 | KIT D'ASSEMBLAGE 3 ÉLÉMENTS         |
| 3140827 | KIT D'ASSEMBLAGE 4 ÉLÉMENTS         |
| 3140828 | KIT D'ASSEMBLAGE 5 ÉLÉMENTS         |
| 3140829 | KIT D'ASSEMBLAGE 6 ÉLÉMENTS         |
| 3140830 | KIT D'ASSEMBLAGE 7 ÉLÉMENTS         |
| 3140831 | KIT D'ASSEMBLAGE 8 ÉLÉMENTS         |
| 3140832 | KIT D'ASSEMBLAGE 9 ÉLÉMENTS         |
| 3140833 | KIT D'ASSEMBLAGE 10 ÉLÉMENTS        |
| 3140834 | KIT D'ASSEMBLAGE 11 ÉLÉMENTS        |
| 3140835 | KIT D'ASSEMBLAGE 12 ÉLÉMENTS        |
| 0640220 | JUNCTION-DOSER - NP                 |
| 0640221 | JOINT DE PONT AVEC SORTIE G1/8 - NP |

Chaque kit contient 2 tirants, 2 rondelles, des adaptateurs et un certain nombre de bouchons en fonction du nombre de modules.



**REMARQUE:** pour déterminer les sorties gauches et droites, tenir compte du fait que l'ensemble est visualisé verticalement et les éléments doseurs sont numérotés en séquence en partant du bas (entrée).

## CONVERSION DE SORTIE SIMPLE OU DOUBLE

Il est possible d'additionner les deux débits d'un même élément doseur en remplaçant l'adaptateur jaune (code 0641709) par l'adaptateur blanc (code 0641708) tel qu'illustré sur le dessin.

Lorsque les deux sorties sont reliées, ne pas oublier de fermer avec un bouchon (code 3232098) celle qui n'est pas utilisée.

