

# NP

## 纳米递进式分配器

适用于稀油和干油容积式分配的计量分配器元件



# NP 纳米递进式分配器

## 适用于稀油和干油容积式分配的计量分配器元件



特罗普斯的纳米递进式分配器 (nP) 外形紧凑而坚固, 是需要在狭小空间内精确分配少量润滑剂的应用的理想解决方案。

由于此纳米递进式分配器 (nP) 的各元件之间具有 RigidLock 新型联锁装置, 既具备单体分配器的刚度, 又拥有模块分段式设备的灵活性。

nP分配器能够通过递进式运动的活塞 (与滑动孔的耦合间隙达到微米级), 将进口的流量分配成非常精确的油量, 送到不同的出口处。

润滑循环可通过一个传感器进行控制, 即特罗浦斯的Ultrasensor传感器, 可安装在任何分配器元件上。

这些分配器可以用在不同的系统配置中, 并根据需求进行不同的工作配置, 灵活性高, 适合多种应用。而其小巧的体积能够安装在空间狭小的地方运作。

### 应用范围

- 机床
- 纺织机械

### 优势

- 由于纳米递进式分配器体积小和模块化的特征, 因而具有顶级分配器的许多优势, 而成本更加低廉;
- Rigidlock系统在各元件之间建立了一个联锁机制, 既便于快速替换元件, 也便于元件的正确定位;
- 拥有一套完整的配件和搭桥元件, 以便更灵活的应用。

### 性能

- 工作压力最大至 300 BAR (4350 PSI)
- 可操作稀油和干油
- 标配为上方或侧面输出
- 单输出或双输出, 可通过中央塞子更改
- 压力控制配件或活塞控制配件的全套系列可以与SMO产品线互换
- 更换适配器后可以将两个出口相连接。只需保留一个销子的库存即可
- 润滑安全且受控制
- 安装简便而灵活, 维护成本低
- 左侧/右侧/两侧的元件无需外部的搭桥
- 进口有两种类型的模块, 具有几个中央孔, 便于互换

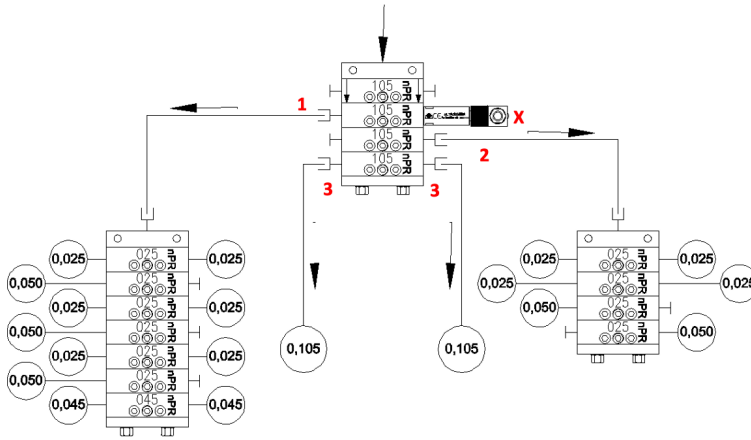
一般性技术特性	
单出口流量	0.025 CM <sup>3</sup> - 0.045 CM <sup>3</sup> - 0.075 CM <sup>3</sup> - 0.105 CM <sup>3</sup> - 0.150 CM <sup>3</sup> - 0.200 CM <sup>3</sup>
分配器元件数	3 ÷ 12
使用压力	15 BAR (218 PSI) ÷ 300 BAR (4350 PSI)
工作温度	-20°C - +80°C
材质	锌镍处理钢
每分钟反转数	最多 200
进口螺纹接口	G1/8" - UNI ISO 228/1
出口螺纹接口	G1/8" - UNI ISO 228/1
润滑剂	稀油最低 32 CST - 干油最高 2 NLGI

注意: 压降与循环次数直接成正比。

稀油和干油的粘度值都是指作业温度下的粘度。

# 运行原理

该系统很方便扩展,其模块概念有助于在低成本条件下替换元件。



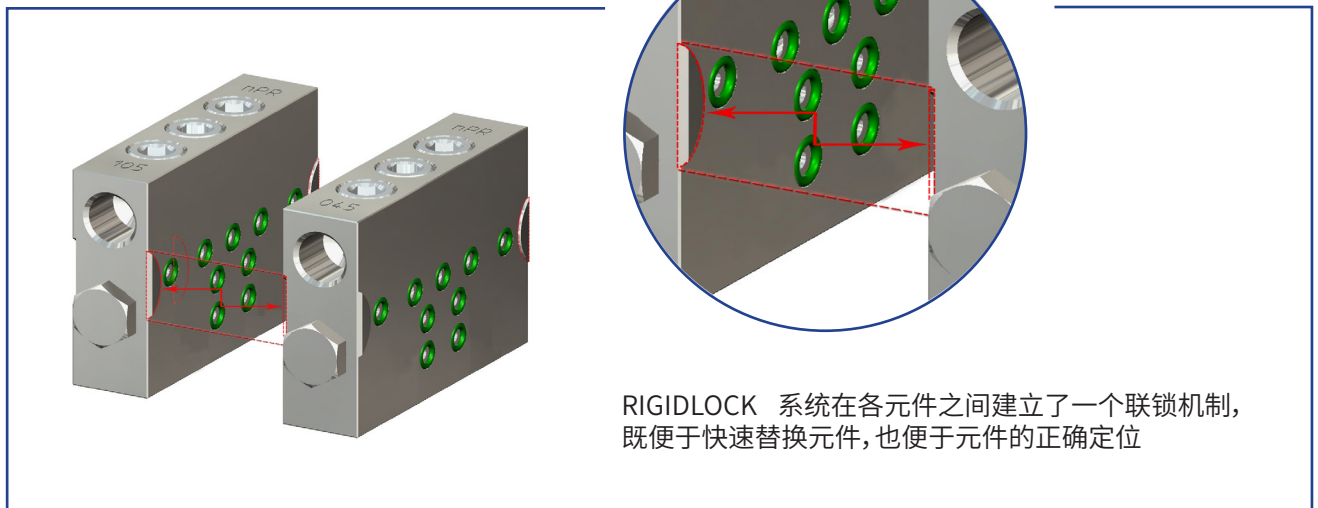
主分配器元件 **nP105 (1)**控制一组6个分配元件,流量为 0.025 cm<sup>3</sup>/循环,每个元件为 0.045 cm<sup>3</sup>/循环。

主分配器元件 **nP105 (2)**控制一组4个分配元件,流量为0.025。

主分配器元件 **nP105 (3)**可直接润滑机器的两个点。

整个循环由触点 **(X)** 控制。

# RIGIDLOCK 联锁装置

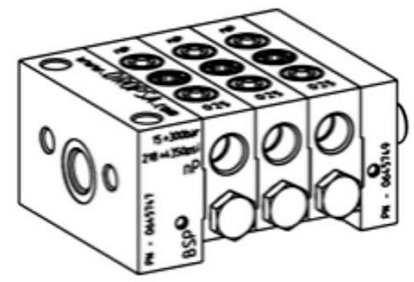
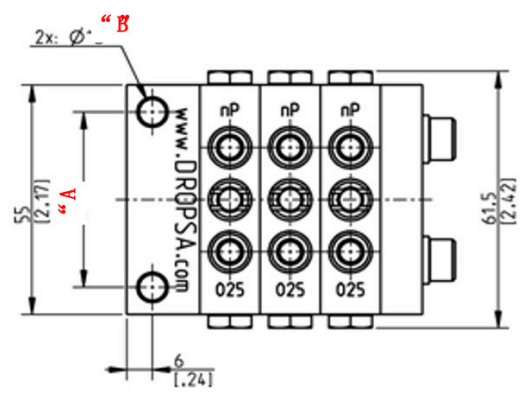
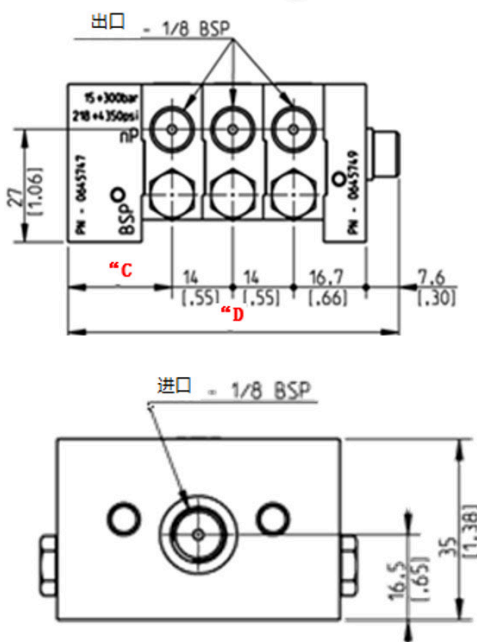


RIGIDLOCK 系统在各元件之间建立了一个联锁机制,既便于快速替换元件,也便于元件的正确定位



# 尺寸

# Dropsa



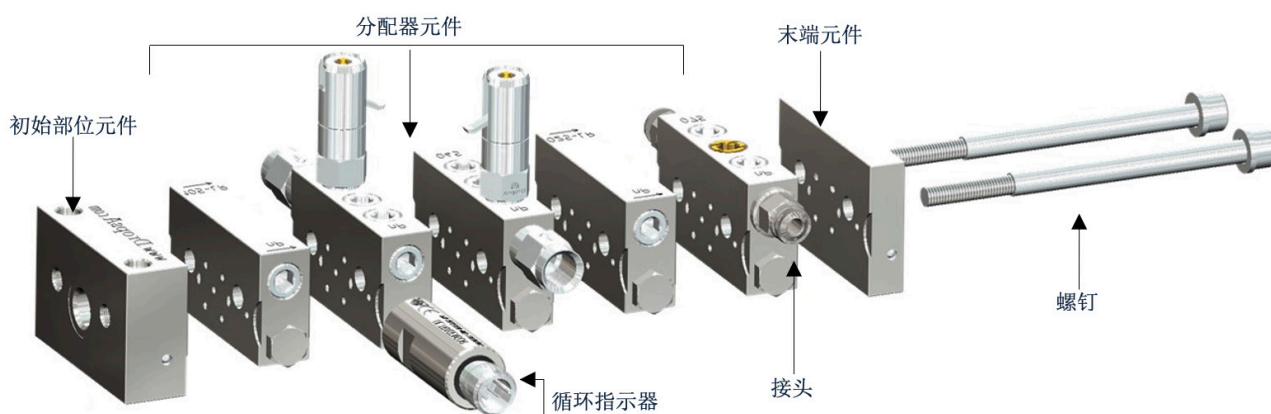
元件数	NP-初始 - 标准版 MM [INCH]				NP-初始 -S 缩减轴距 20 MM MM [INCH]			
	"A"	"B"	"C"	"D"	"A"	"B"	"C"	"D"
3				76.3 [3]				82.8 [3.26]
4				90.3 [3.55]				96.8 [3.82]
5				104.3 [4.11]				110.8 [4.36]
6				118.3 [4.66]				124.8 [4.91]
7	42 [1.65]	6.2 [.24]	24 [.94]	132.3 [5.21]	20 [.79]	5.5 [.22]	30.5 [1.2]	138.8 [5.46]
8				146.3 [5.76]				152.8 [6.02]
9				160.3 [6.31]				166.8 [6.57]
10				174.3 [6.86]				180.8 [7.12]
11				188.3 [7.41]				194.8 [7.67]
12				202.3 [7.96]				208.8 [8.22]

# 订购表

根据需求组合不同类型的模块, 只需简单的几步:

# Dropsa

1. 初始部位元件		2. 分配器元件					3. 末端元件	
标准元件	-S 缩减 轴距 20 MM	流量 Q.CM³	分配器元件	带可视循环 指示器的 元件	桥分配器元件			编号
					左	右	左 / 右	
0645747	0645748	0,025	0645750	0645778	0645754	0645758	0645762	0645749 + 0016047 (Ø6 垫圈)
		0,045	0645751	0645779	0645755	0645759	0645763	
		0,075	0645752	0645780	0645756	0645760	0645764	
		0,105	0645753	0645781	0645757	0645761	0645765	
		0,150	0645869	0646022	0646007	0646013	0646001	
		0,200	0645866	0646024	0646010	0646016	0646004	

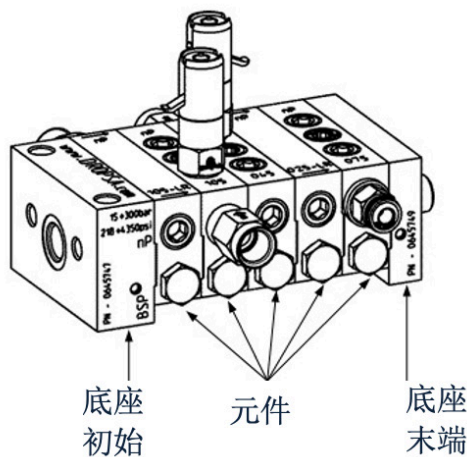
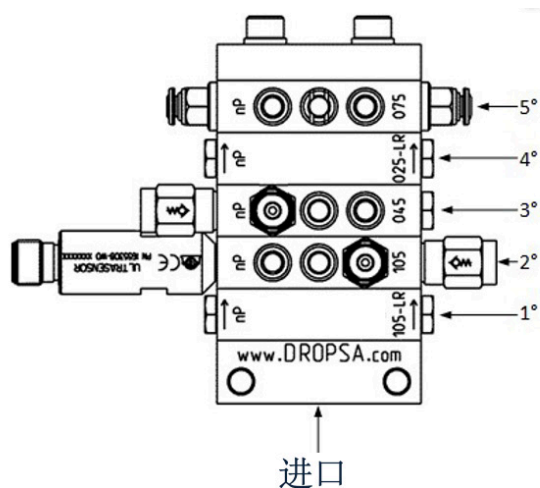


编号	编号	描述
压力指示器	3290000	30 BAR 带记忆针
	3290001	50 BAR 带记忆针
	3290022	75 BAR 带记忆针
	3290002	100 BAR 带记忆针
	3290003	150 BAR 带记忆针
	3290004	200 BAR 带记忆针
	3290005	250 BAR 带记忆针
	3290021	300 BAR 带记忆针
	3290019	20 BAR 带针
	3290006	30 BAR 带针
	3290007	50 BAR 带针
	3290008	100 BAR 带针
	3290009	150 BAR 带针
	3290010	200 BAR 带针
	3290011	250 BAR 带针
	3290012	30 BAR 带膜
	3290013	50 BAR 带膜
	3290014	100 BAR 带膜
3290015	150 BAR 带膜	
3290016	200 BAR 带膜	
3290017	250 BAR 带膜	
循环指示器	1655308 + 0039999	ULTRASENSOR 传感器 + (连接器 M12)

编号	编号	描述	
接头	0092335	用于输出的带阀门接头1/8"	
	0092555	用于输入的带阀门接头1/8"	
	0092080	双锥端头 Ø6 (150 BAR)	
	0092069	双锥端头 Ø4 (150 BAR)	
	0091942	环端头 Ø4 (250 BAR)	
	3084577	快插头 Ø4 (65 BAR)	
	3084578	快插头 Ø6 (65 BAR)	
	3084695	90° 快插头 Ø6 可转动 (150 BAR)	
	3084696	90° 快插头 Ø4 可转动 (150 BAR)	
	管道	5119812	拉钢管 Ø6X1 (400 BAR)
5119832		拉钢管 Ø4X1 (500 BAR)	
5118001		ASTM 铜钢管 Ø6X0,71 (310 BAR)	
5118000		ASTM 铜钢管 Ø4X0.71 (500 BAR)	
5501201		缩减铜管 Ø4X0.5 (133 BAR)	
5501203		缩减铜管 Ø6X1 (200 BAR)	
5717202		PA 管 Ø4XØ2.5 (60 BAR)	
5717203		PA 管 Ø6XØ4 (50 BAR)	
螺丝 每包2个	0014396	3 个元件	
	0014181	4 个元件	
	0014397	5 个元件	
	0014182	6 个元件	
	0014191	7 个元件	
	0014398	8 个元件	
	0014399	9 个元件	
	0014400	10 个元件	
	0014401	11 个元件	
	0014402	12 个元件	
	平垫圈 每个组装2个	0016047	Ø6 平垫圈
	塞子和适配器	0641708	单出口适配器
3232098		塞子-销 1/8 BSP	

编号	描述
3140826	3 个元件的安装套件
3140827	4 个元件的安装套件
3140828	5 个元件的安装套件
3140829	6 个元件的安装套件
3140830	7 个元件的安装套件
3140831	8 个元件的安装套件
3140832	9 个元件的安装套件
3140833	10 个元件的安装套件
3140834	11 个元件的安装套件
3140835	12 个元件的安装套件
0640220	联结器 - NP
0640221	G1/8 输出的桥接点 - NP

每个条件包含2个拉杆, 2个平垫圈, 适配器和多个塞子 (根据模块数而定).



注: 为区别左右出口, 应将设备立放, 分配器的元件从下 (进口) 到上进行编号。

## 单出口或双出口的转换

可以用白色适配器 (0641708) 替换掉黄色适配器 (0641709), 将同一个分配器的两个流量相叠加, 如下图所示。连接两个出口后, 切记用一个塞子 (编号3232098) 盖上另一个没有使用的出口。

