

## CARACTERÍSTICAS

- **TENSIÓN:**  
12V AC/DC  
24V AC/DC  
110V/230V 50/60 Hz
- **CAUDAL:**  
0,14 cm<sup>3</sup>/rev  
0,19 cm<sup>3</sup>/rev  
0,02 ÷ 0,13 cm<sup>3</sup>/rev  
0,04 ÷ 0,2 cm<sup>3</sup>/rev
- **FIJACIÓN INTEGRADA:**  
para distribuidores SMP y SMPM
- **VARIO-DRIVE:**  
permite las variaciones electrónicas de la salida nominal de la bomba 50-100%.
- **CICLO DE LUBRICACIÓN MULTIPLE:**  
funcion pre-lube seleccionable.
- **SISTEMA DE CONEXIÓN MÚLTIPLE:**  
Permite la aplicación de distintos tipos de conectores estándar para las conexiones eléctricas. Bajo pedido se puede suministrar una conexión OEM.
- **PUERTO DE DOBLE ACCESO:**  
Para llenado o retorno de grasa.

## APLICACIONES

- **LUBRICACIÓN PARA INSTALACIONES MÓVILES Y VEHÍCULOS.**
- **MÁQUINA-HERRAMIENTA:** COMO MÁQUINAS PARA TRABAJAR EL VIDRIO O LA MADERA.
- **VEHÍCULOS PESADOS:** MOVIMIENTO DE TIERRA, AGRICULTURA Y OTROS USOS, MÁQUINAS O VEHÍCULOS ESPECIALES.
- **INDUSTRIA PESADA:** EXTRACTIVA O DE CONSTRUCCIÓN
- **LUBRICACIÓN DE CADENAS**

## LA PEQUEÑA BOMBA DE GRANDES PRESTACIONES

### LUBRICACIÓN DE ACEITE Y GRASA PARA INDUSTRIA E INSTALACIONES MÓVILES

La electrobomba **BRAVO Prensa** ha sido diseñada para su uso en aplicaciones industriales y para sistemas de lubricación móviles, como los utilizados en los aerogeneradores.

El sistema con prensador y espatulador asegura el correcto funcionamiento incluso en posición invertida.

**BRAVO Prensa** es una bomba de pistón que puede funcionar con un máximo de 3 elementos de bombeo con o sin baipás interno. Diseñada para funcionar con sistemas progresivos, puede alimentar varias líneas independientes y uniendo las salidas de los dos/tres elementos de bombeo es posible duplicar o triplicar su caudal.

*Bravo Press es adecuada no solo en aplicaciones industriales completas sino también para instalaciones*



## APLICACIONES



### TURBINAS EÓLICAS

Las bombas están sujetas a un movimiento rotatorio con probabilidad de que se detengan en una posición invertida, por lo tanto es necesario un sistema que permita a la grasa fluir siempre hacia los cuerpos bombantes.

La función del prensador es empujar la grasa y gar una lubricación continua.

### VEHÍCULOS Y VEHÍCULOS PESADOS

Bravo Press es la solución perfecta para distintos tipos de vehículos como: camión, remolques, tractores, máquinas para el movimiento de tierra, cosechadoras y otros vehículos especiales.

Gracias a un sencillo pulsador situado en el interior de la cabina del vehículo, el conductor puede conocer en todo momento el estado de la lubricación.

Cada vez que es necesaria una lubricación adicional, solo tiene que pulsar el interruptor.



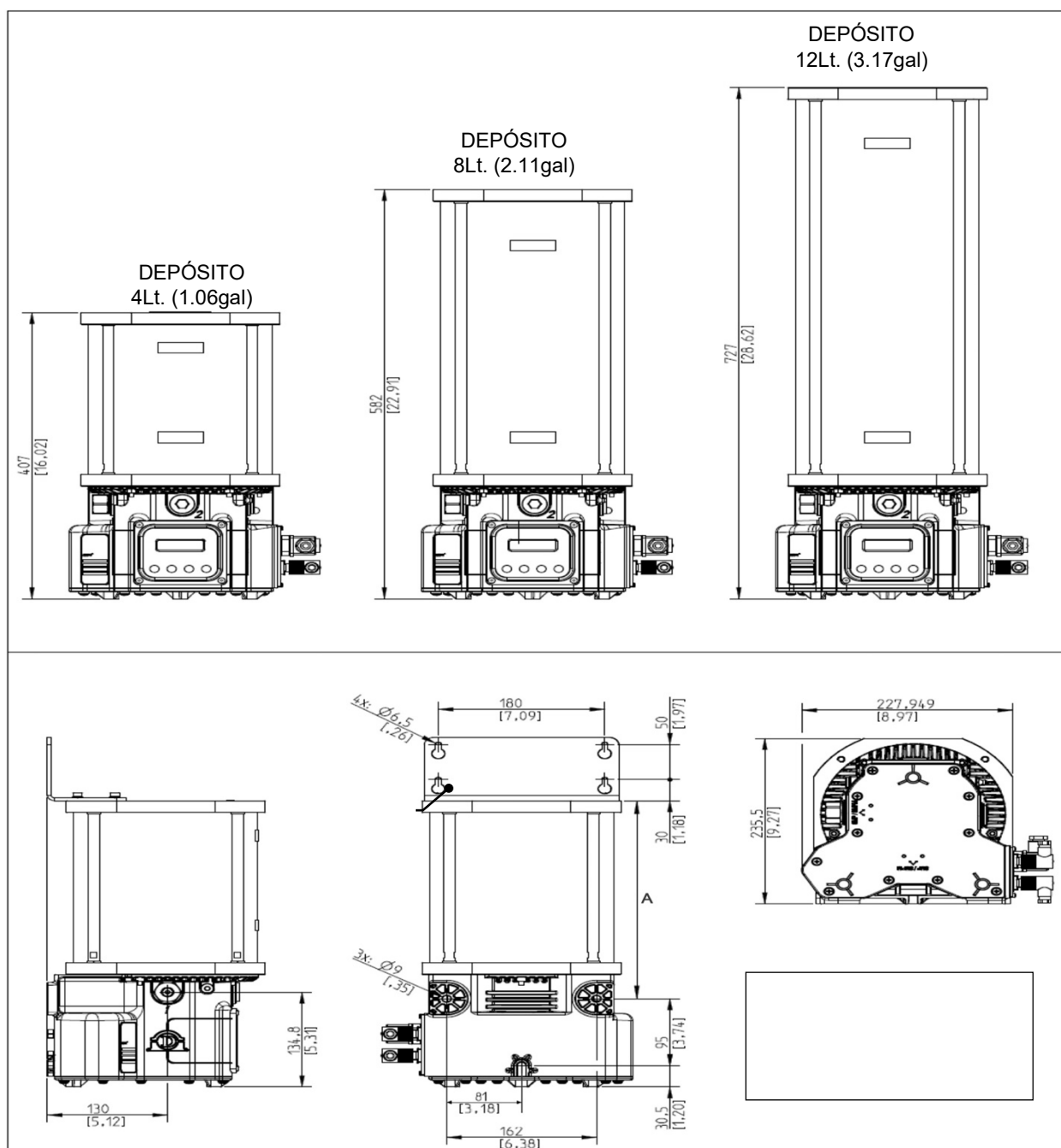
**El sistema completo de lubricación incluye lo siguiente:**

1. Bomba Bravo
2. Distribuidores SMP – SMPM
3. Indicador remoto del estado de lubricación, con pulsador.

**INFORMACIÓN TÉCNICA**

CARACTERÍSTICAS TÉCNICAS GENERALES	
Capacidad del depósito	depósito 4 - 8 - 12 litros
Número de salidas (cuerpos bombantes)	1 (3 máx.)
Rosca de salida (salida cuerpo bombante)	G1/4"
Caudal nominal por salida	0,14 cm <sup>3</sup> /rev (0,0085 in <sup>3</sup> /rev) 0,19 cm <sup>3</sup> /rev (0,012 in <sup>3</sup> /rev) 0,02 ÷ 0,13 cm <sup>3</sup> /rev (0,0012 ÷ 0,008 in <sup>3</sup> /rev) - Regulable 0,04 ÷ 0,2 cm <sup>3</sup> /rev (0,0024 ÷ 0,012 in <sup>3</sup> /rev) - Regulable
Presión de trabajo	280bar (4061psi)
Presión by-pass interno integrado (si se encuentra)	320bar (4641psi)
Capacidad del depósito	4 - 8 - 12 litri (1.06 - 2.11 - 3.17 galones)
Grasa consistencia máx.	NLGI 2
Temperatura de trabajo	-25°C ÷ +80°C
Temperatura de almacenaje	-30°C ÷ +90°C
Grado de protección	IP65 (IP 69K proteccion especial)

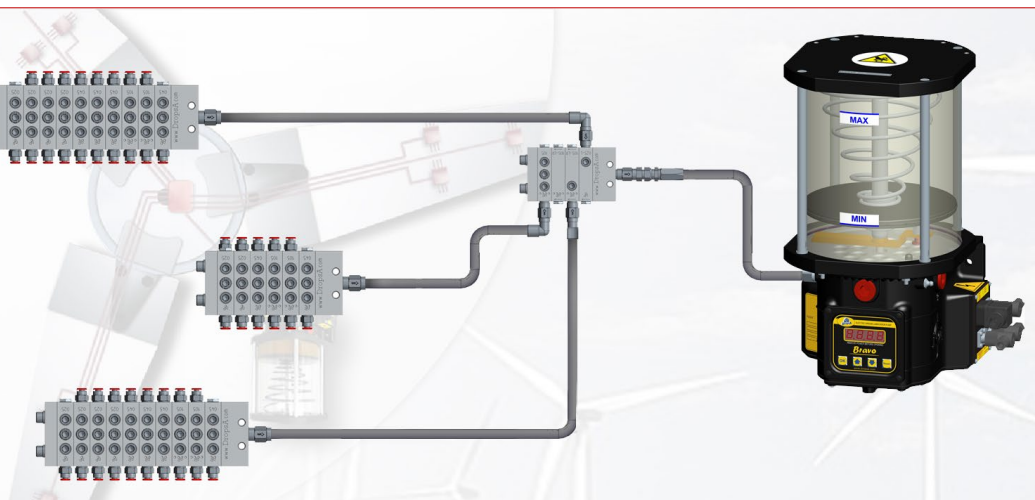
**DIMENSIONES**



## BRAVO - AMPLIACIÓN DE LA INSTALACIÓN GRACIAS AL SISTEMA PROGRESIVO

### EL SISTEMA PROGRESIVO DROPSA

- Sistema modular progresivo para una óptima lubricación.
- Posibilidad de ampliar el sistema
- Alta precisión
- Línea de distribuidores progresivos para todas las necesidades
- También en acero INOX
- SMX - nP - nPr+ - SMP (Ref. Documentación del sistema progresivo DropsA SMX C2104PI - nP C2213PI - nPr+ C2220PI - SMP C2071PI)



## INFORMACIÓN PARA EL PEDIDO

### BOMBAS

TENSIÓN DE SUMINISTRO	VERSIÓN AUTOMÁTICA			VERSIÓN MANUAL		
	DEPÓSITO DE 4 L (1.06 gal)	DEPÓSITO DE 8 L (2.11 gal)	DEPÓSITO DE 12 L (3.17 gal)	DEPÓSITO DE 4 L (1.06 gal)	DEPÓSITO DE 8 L (2.11 gal)	DEPÓSITO DE 12 L (3.17 gal)
110 V/230 V	0888480	0888481	0888482	0888486	0888487	0888488
12 V	0888483-12V	0888484-12V	0888485-12V	0888489	0888490	0888491
24 V	0888483-24V	0888484-24V	0888485-24V	0888492	0888493	0888494

### BASES PARA CONECTORES Y CONECTORES

VERSIÓN AUTOMÁTICA 12 V/24 V							
CONEXIÓN		CONECTOR HEMBRA aéreo		CONEXIONES DISPONIBLES			
CÓDIGO	DESCRIPCIÓN	CÓDIGO	DESCRIPCIÓN	Alimentación	Contacto de alarma	Sensor de ciclo	Botón externo
0888102	Conector «Amphenol»	0039828	Conector «Amphenol»	•	•	•	•
0888059	4 conectores «MPM»	0039976	Conector «MPM»	•	•	•	•
0888141	2 conectores «MPM»	0039976	Conector «MPM»	•	•	•	•
0888139	1 conectores «MPM» 3 conectores «M12»	0039976	Conector «MPM»	•	•	•	•
		0039999	Conector «M12»	•	•	•	•
0888142	1 conectores «MPM» 1 conectores «M12»	0039976	Conector «MPM»	•	•	•	•
		0039999	Conector «M12»	•	•	•	•
0888437	IP69K – 12V/24V	0038963	Conector 3 pines IP69K	•	•	•	•
		0039835	Conector 4 pines IP69K	•	•	•	•
VERSIÓN AUTOMÁTICA 110 V/230 V							
CONEXIÓN		CONECTOR HEMBRA aéreo		CONEXIONES DISPONIBLES			
CÓDIGO	DESCRIPCIÓN	CÓDIGO	DESCRIPCIÓN	Alimentación	Contacto de alarma	Sensor de ciclo	Botón externo
0888134	4 conectores «MPM»	0039976	Conector «MPM»	•	•	•	•
0888138	2 conectores «MPM»	0039976	Conector «MPM»	•	•	•	•
0888136	1 conectores «MPM» 3 conectores «M12»	0039976	Conector «MPM»	•	•	•	•
		0039999	Conector «M12»	•	•	•	•
0888137	1 conectores «MPM» 1 conectores «M12»	0039976	Conector «MPM»	•	•	•	•
		0039999	Conector «M12»	•	•	•	•
0888472	IP69K – 110V	0038963	Conector 3 pines IP69K	•	•	•	•
		0039835	Conector 4 pines IP69K	•	•	•	•
0888474	IP69K – 230V	0038963	Conector 3 pines IP69K	•	•	•	•
		0039835	Conector 4 pines IP69K	•	•	•	•



VERSIÓN MANUAL 12 V/24 V							
CONEXIÓN		CONECTOR HEMBRA aéreo		CONEXIONES DISPONIBLES			
CÓDIGO	DESCRIPCIÓN	CÓDIGO	DESCRIPCIÓN	Alimentación	Contacto de alarma	Sensor de ciclo	Botón externo
0888141	2 conectores "MPM"	0039976	Conector «MPM»	•	•		
0888142	1 conectores "MPM" 1 conectores «M12»	0039976 0039999	Conector «MPM» Conector «M12»	•	•		

VERSIÓN MANUAL 110 V/230 V							
CONEXIÓN		CONECTOR HEMBRA aéreo		CONEXIONES DISPONIBLES			
CÓDIGO	DESCRIPCIÓN	CÓDIGO	DESCRIPCIÓN	Alimentación	Contacto de alarma	Sensor de ciclo	Botón externo
0888138	2 conectores "MPM"	0039976	Conector «MPM»	•	•		
0888137	1 conectores "MPM" 1 conectores «M12»	0039976 0039999	Conector «MPM» Conector «M12»	•	•		

ACCESORIOS Y EXTRAS OPCIONALES				
CÓDIGO	DESCRIPCIÓN	CÓDIGO	DESCRIPCIÓN	NOTAS
0039433	Botón mando a distancia 12 V	0888156	Elemento de bombeo 0,14 cm <sup>3</sup> /rev	
0039434	Botón mando a distancia 24 V	0880104	Elemento de bombeo 0,19 cm <sup>3</sup> /rev	
0888386	Kit de fijación de la bomba	0888555	Elemento de bombeo 0,02 ÷ 0,13 cm <sup>3</sup> /rev - Regulable	
0038966	Tapón de protección conector IP69K	0880060	Elemento de bombeo 0,04 ÷ 0,2 cm <sup>3</sup> /rev - Regulable	
0888470	Kit protección IP69K	0888572*	By-Pass externo con manómetro *La compra del código 3079007 es obligatoria	
0010509	Tornillo automontable para montaje SMP-SMPM	0888163*	By-Pass externo sin manómetro *La compra del código 3079007 es obligatoria	
		3079007*	Extensión del by-pass	

C2192PS WK 40/25

Los productos Dropsa deben adquirirse en las filiales de Dropsa y distribuidores autorizados, consulta la página [www.dropsa.com/contact](http://www.dropsa.com/contact) o enviar a [sales@dropsa.com](mailto:sales@dropsa.com)

Info Distribuidor: