

ХАРАКТЕРИСТИКИ:

- **НАПРЯЖЕНИЕ:**
12V AC/DC
24V AC/DC
110V/230V 50/60 Hz
- **НОМИНАЛЬНЫЙ РАСХОД НА ОДИН ВЫХОД**
0,14 см³/об
0,19 см³/об
0,02 ÷ 0,13 см³/об
0,04 ÷ 0,2 см³/об
- **ИНТЕГРИРОВАННАЯ ФИКСАЦИЯ**
для распределителей серии SMP и SMPM
- **ЦИКЛ СМАЗКИ ФУНКЦИЯ**
предварительного цикла смазка
- **ДВА ПОРТА**
для заправки насоса смазкой и ее возврата.

ПРИМЕНЕНИЕ:

- **ТРАНСПОРТНЫЕ СРЕДСТВА И МОБИЛЬНЫЕ УСТАНОВКИ**
(ЗЕМЛЕРОЙНО-ТРАНСПОРТНЫЕ МАШИНЫ, СЕЛЬСКОХОЗЯЙСТВЕННЫЕ МАШИНЫ И Т.Д.);
- **СТАНКИ**
(ФРЕЗЕРНЫЕ СТАНКИ, СТАНКИ ДЛЯ ОБРАБОТКИ СТЕКЛА И Т.Д.);
- **ТЯЖЕЛАЯ ПРОМЫШЛЕННОСТЬ**
- **ГОРНАЯ ПРОМЫШЛЕННОСТЬ**
- **СМАЗКА ЦЕПЕЙ И ШЕСТЕРНИ**

НЕБОЛЬШАЯ НАСОСНАЯ СТАНЦИЯ С БОЛЬШИМИ ВОЗМОЖНОСТЯМИ**КОНСИСТЕНТНАЯ СМАЗКА
ТРАНСПОРТНЫЕ СРЕДСТВА И ПРОМЫШЛЕННОСТЬ**

BRAVO Press. представляет собой плунжерный насос, насосный элемент которого приводится в действие электромотором с помощью редуктора и кулачкового механизма. Он может работать с тремя насосными элементами, что позволяет ему питать несколько независимых линий.

В стандартной комплектации поставляется с одним насосным элементом (2,8 см³/мин) с внутренним байпасом. Модульная конструкция емкости насоса доступна на 4, 8 и 12 литров. Система с прижимным диском и профилированной лопаткой обеспечивают правильную работу насоса даже в перевернутом положении.

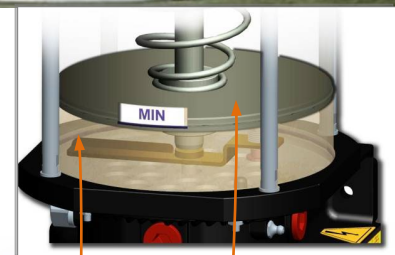
ПРИМЕР ПРИМЕНЕНИЯ**ВЕТРОГЕНЕРАТОРЫ**

Система с прижимным диском и профилированной лопаткой обеспечивают правильную работу насоса даже в перевернутом положении.

Прижимной диск толкает смазочное вещество, обеспечивая таким образом постоянную смазку всех деталей.

ТРАНСПОРТНЫЕ СРЕДСТВА

BRAVO PRESS. является оптимальным решением смазки для многих типов транспортных средств, таких как грузовики, прицепы, тракторы, землеройные машины, машин для сбора урожая и других специальных транспортных средств. Благодаря только одной кнопке, расположенной внутри кабины транспортного средства, водитель всегда знает о состоянии смазки. В случае необходимости в дополнительной смазке, нужно просто нажать ее.



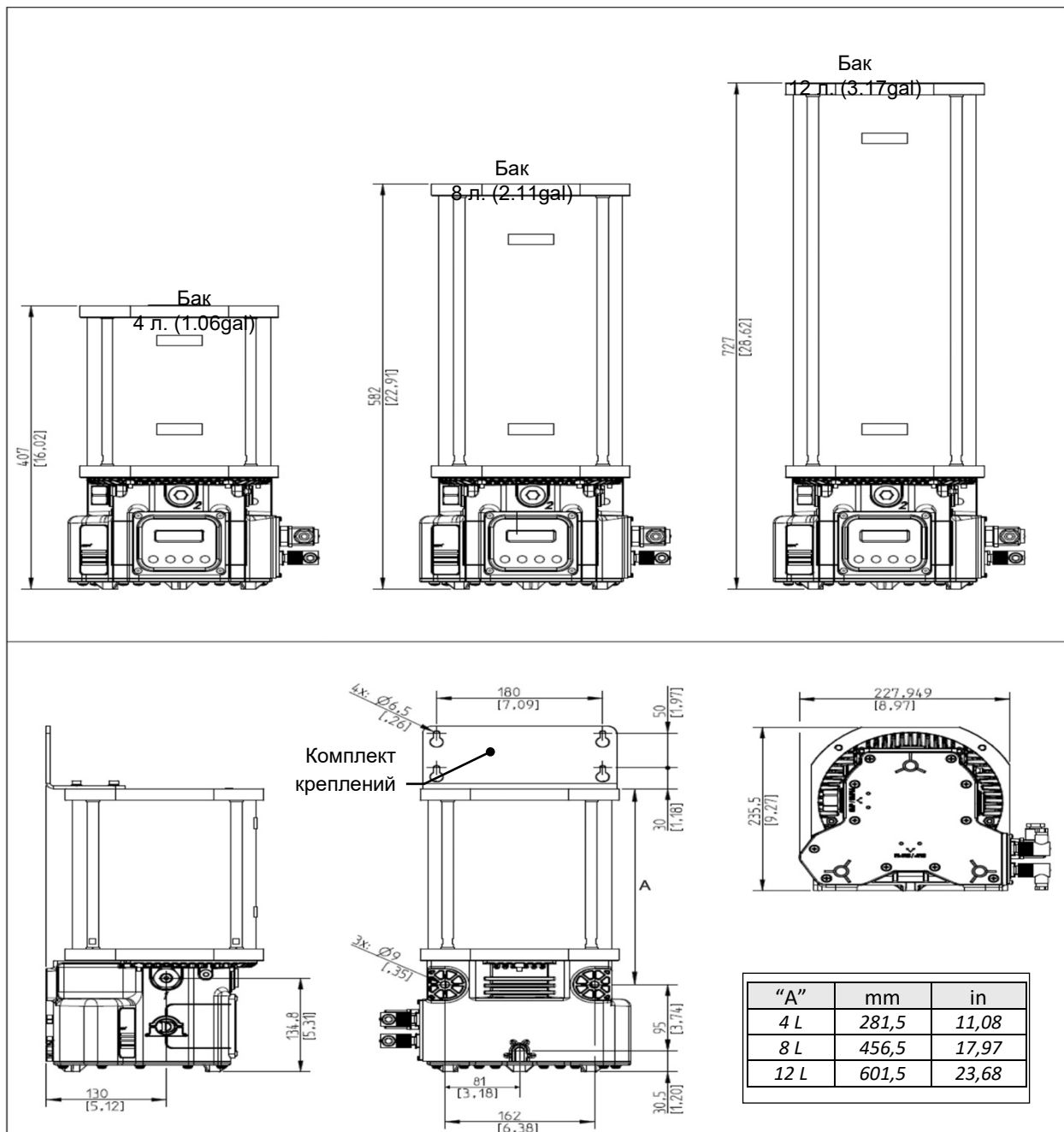
Вся система смазки, как правило, включает в себя:

- 1 Насос Bravo Press.
- 2 Распределители серии SMP – SMPM
- 3 Кнопка для дистанционного управления

ТЕХНИЧЕСКАЯ ИНФОРМАЦИЯ

ОБЩИЕ ТЕХНИЧЕСКИЕ ХАРАКТЕРИСТИКИ	
Бак	4 - 8 - 12 л.
Количество выходов (насосные элементы)	1 (макс. 3)
Резьба выходных отверстий (выхода нас.элем.)	G1/4"
Номинальный расход на один выход	0,14 см ³ /об (0,0085 in ³ /об) 0,19 см ³ /об (0,012 in ³ /об) 0,02 ÷ 0,13 см ³ /об (0,0012 ÷ 0,008 in ³ /об) - Регулируемый 0,04 ÷ 0,2 см ³ /об (0,0024 ÷ 0,012 in ³ /об) - Регулируемый
Рабочее давление	280 бар (4061psi)
Давление интегр. байпаса (если имеется)	320 бар (4641psi)
Смазка, макс.	NLGI 2
Рабочая температура	-25°C ÷ +80°C
Температура хранения	-30°C ÷ +90°C
Степень защиты	IP65 (IP 69K со специальным оборудованием)

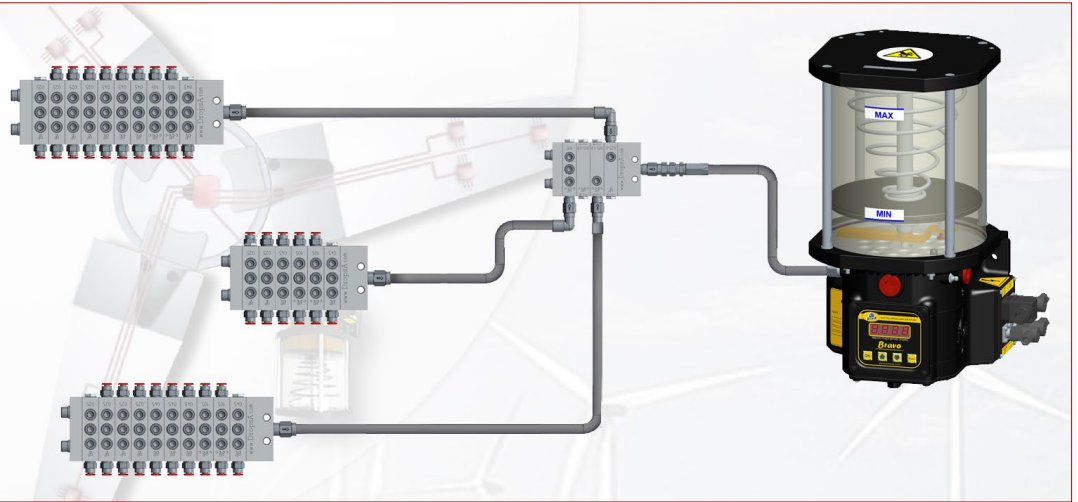
ГАБАРИТЫ



ПРИМЕР ПРОГРЕССИВНОЙ СИСТЕМЫ СМАЗКИ С НАСОСОМ

Преимущества прогрессивной системы смазки

- Модульность
- Возможность расширения системы
- Точность смазки
- Большой выбор распределителей, многие из которых доступны в версии из нержавеющей стали
- Серии распределителей: SMX - nP - nPr+ - SMP (Брошюры SMX/SMO C2104PR - nP C2213PR - nPr+ C2220PR - SMP C2071PR)



ИНФОРМАЦИЯ ДЛЯ ЗАКАЗА

НАСОСЫ						
НАПРЯЖЕНИЕ питания	АВТОМАТИЧЕСКОЕ УПРАВЛЕНИЕ			РУЧНОЕ УПРАВЛЕНИЕ		
	Бак 4 л. (1,06 гал.)	Бак 8 л. (2,11 гал.)	Бак 12 л. (3,17 гал.)	Бак 4 л. (1,06 гал.)	Бак 8 л. (2,11 гал.)	Бак 12 л. (3,17 гал.)
110В/230В	0888480	0888481	0888482	0888486	0888487	0888488
12В	0888483-12V	0888484-12V	0888485-12V	0888489	0888490	0888491
24В	0888483-24V	0888484-24V	0888485-24V	0888492	0888493	0888494

СОЕДИНИТЕЛЬНЫЕ ПАНЕЛИ И РАЗЪЕМЫ

АВТОМАТИЧЕСКОЕ УПРАВЛЕНИЕ 12В/24В

РАЗЪЕМ		ГНЕЗДОВОЙ РАЗЪЕМ		ВОЗМОЖНЫЕ СОЕДИНЕНИЯ			
КОД	ОПИСАНИЕ	КОД	ОПИСАНИЕ	Питание	Сигн. тревоги	Датчик цикла	Внешняя кнопка
0888102	Разъем "Amph"	0039828	Разъем "Amph"	•	•	•	•
0888059	4 разъема "MPM"	0039976	Гнездовой разъем "MPM"	•	•	•	•
0888141	2 разъема "MPM"	0039976	Гнездовой разъем "MPM"	•	•	•	•
0888139	1 разъем "MPM" 3 разъема "M12"	0039976	Гнездовой разъем "MPM"	•	•	•	•
		0039999	Гнездовой разъем "M12"				
0888142	1 разъем "MPM" 1 разъем "M12"	0039976	Гнездовой разъем "MPM"	•	•	•	•
		0039999	Гнездовой разъем "M12"				
0888437	IP69K – 12V/24V	0038963	3х-пин. разъем IP69K	•	•	•	•
		0039835	4х-пин. разъем IP69K				

АВТОМАТИЧЕСКОЕ УПРАВЛЕНИЕ 110В/230В

РАЗЪЕМ		ГНЕЗДОВОЙ РАЗЪЕМ		ВОЗМОЖНЫЕ СОЕДИНЕНИЯ			
КОД	ОПИСАНИЕ	КОД	ОПИСАНИЕ	Питание	Сигн. тревоги	Датчик цикла	Внешняя кнопка
0888134	4 разъема "MPM"	0039976	Гнездовой разъем "MPM"	•	•	•	•
0888138	2 разъема "MPM"	0039976	Гнездовой разъем "MPM"	•	•	•	•
0888136	1 разъем "MPM" 3 разъема "M12"	0039976	Гнездовой разъем "MPM"	•	•	•	•
		0039999	Гнездовой разъем "M12"				
0888137	1 разъем "MPM" 1 разъем "M12"	0039976	Гнездовой разъем "MPM"	•	•	•	•
		0039999	Гнездовой разъем "M12"				
0888472	IP69K – 110V	0038963	3х-пин. разъем IP69K	•	•	•	•
		0039835	4х-пин. разъем IP69K				
0888474	IP69K – 230V	0038963	3х-пин. разъем IP69K	•	•	•	•
		0039835	4х-пин. разъем IP69K				



РУЧНОЕ УПРАВЛЕНИЕ 12В/24В							
РАЗЪЕМ		ГНЕЗДОВОЙ РАЗЪЕМ		ВОЗМОЖНЫЕ СОЕДИНЕНИЯ			
КОД	ОПИСАНИЕ	КОД	ОПИСАНИЕ	Питание	Сигн. тревоги	Датчик цикла	Внешняя кнопка
0888141	2 разъема "МРМ"	0039976	Гнездовой разъем "МРМ"	•	•		
0888142	1 разъем "МРМ" 1 разъем "М12"	0039976 0039999	Гнездовой разъем "МРМ" Гнездовой разъем "М12"	•	•		
РУЧНОЙ РЕЖИМ 110В/230В							
РАЗЪЕМ		ГНЕЗДОВОЙ РАЗЪЕМ		ВОЗМОЖНЫЕ СОЕДИНЕНИЯ			
КОД	ОПИСАНИЕ	КОД	ОПИСАНИЕ	Питание	Сигн. тревоги	Датчик цикла	Внешняя кнопка
0888138	2 разъема "МРМ"	0039976	Гнездовой разъем "МРМ"	•	•		
0888137	1 разъем "МРМ" 1 разъем "М12"	0039976 0039999	Гнездовой разъем "МРМ" Гнездовой разъем "М12"	•	•		

ОПЦИОНАЛЬНО				
ДОПОЛНИТЕЛЬНЫЕ ОПЦИИ И АКСЕССУАРЫ				
КОД	ОПИСАНИЕ	КОД	ОПИСАНИЕ	ПРИМЕЧАНИЯ
0039433	Кнопка-индикатор дист. управления 12В	0888156	Насосный элемент 0,14 см ³ /об	
0039434	Кнопка-индикатор дист. управления 24В	0880104	Насосный элемент 0,19 см ³ /об	
0888386	Комплект креплений насоса	0888555	Насосный элемент 0,02 ÷ 0,13 см ³ /об - регулиров.	
0038966	IP69K защиты разъемом	0880060	Насосный элемент 0,04 ÷ 0,2 см ³ /об- регулиров.	
0888470	Комплект для защиты IP69K	0010509	Винты для крепления SMP-SMPM	
0888163*	Внешний байпас без манометра *Покупка кода 3079007 обязательна	0888572*	Внешний байпас с манометром *Покупка кода 3079007 обязательна	
		3079007*	Расширение байпас	