

CARACTERÍSTICAS

- **TENSÕES:**
12V AC/DC
24V AC/DC
110V/230V 50/60 Hz
- **VAZÃO NOMINAL POR SAÍDA**
0,14 cm³/ver
0,19 cm³/rev
0,02 ÷ 0,13 cm³/rev
0,04 ÷ 0,2 cm³/rev
- **FIXAÇÃO INTEGRADA:**
para distribuidores SMP e SMPM
- **VARIO-DRIVE:** permite variações eletrónicas de saída nominal da bomba de 50% a 100%.
- **CICLO DE LUBRIFICAÇÃO MÚLTIPLA:**
função pré-lubrificação selecionável.
- **SISTEMA MULTI CONECTOR:**
permite a aplicação de vários tipos de conector standard para a ligação elétrica. Pode ser feita também uma ligação OEM mediante pedido.
- **DUPLA PORTA DE ACESSO:**
para enchimento ou linha de retorno da graxa

APLICAÇÕES

- **LUBRIFICAÇÃO EM INSTALAÇÕES MÓVEIS E VEÍCULOS**
- **MÁQUINAS-FERRAMENTAS:** COMO MÁQUINAS PARA TRABALHAR O VIDRO OU A MADEIRA.
- **VEÍCULOS PESADOS:** MOVIMENTAÇÃO DE TERRAS, PARA AGRICULTORA
- **INDÚSTRIA PESADA:** EXTRATIVA OU CONSTRUÇÃO
- **LUBRIFICAÇÃO DE CORRENTES E ENGRENAGENS**

A PEQUENA BOMBA DAS GRANDES PRESTAÇÕES

LUBRIFICAÇÃO A GRAXA PARA A INDÚSTRIA E INSTALAÇÕES MÓVEIS

A eletrobomba **BRAVO Press.** foi concebida para utilização em aplicações industriais e para sistemas de lubrificação móvel como as turbinas eólicas.

O **sistema com prensador** e espátula integrados assegura um funcionamento correto mesmo em posição invertida.

BRAVO Press. é uma bomba de pistões preparada para funcionar com um máximo de 3 elementos de bombagem, com ou sem bypass interno. Concebida para trabalhar com sistemas progressivos, pode alimentar mais linhas independentes, e juntando a saída de dois/três elementos bombeadores é possível duplicar ou triplicar o fluxo. *Bravo Press está preparada não só para aplicações industriais cobertas mas também para instalações móveis e lubrificação de veículos.*



APLICAÇÕES



TURBINAS EÓLICAS

As bombas sujeitas a um movimento rotativo, com possibilidade de paragem em posição invertida, necessitam de um sistema que permita à graxa fluir sempre no sentido dos elementos bombeadores.

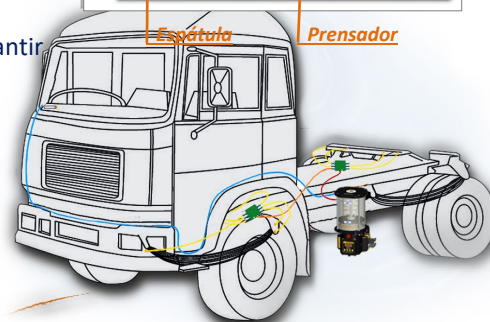
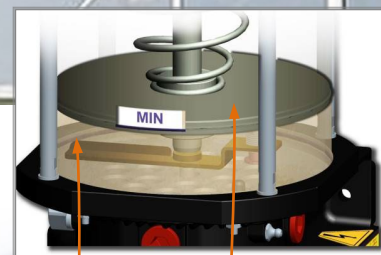
O prensador tem a função de forçar a graxa e garantir uma lubrificação contínua.

VEÍCULOS E VEÍCULOS PESADOS

Bravo Press é a solução ideal para muitos tipos de veículos, tais como: camiões, reboques, tratores, máquinas de movimentação de terra, máquinas para as colheitas e outros veículos especiais.

Graças a um botão simples que se encontra dentro da cabina do veículo, o condutor conhece sempre o estado da lubrificação.

Sempre que se torne necessária uma lubrificação adicional, basta pressionar um botão.



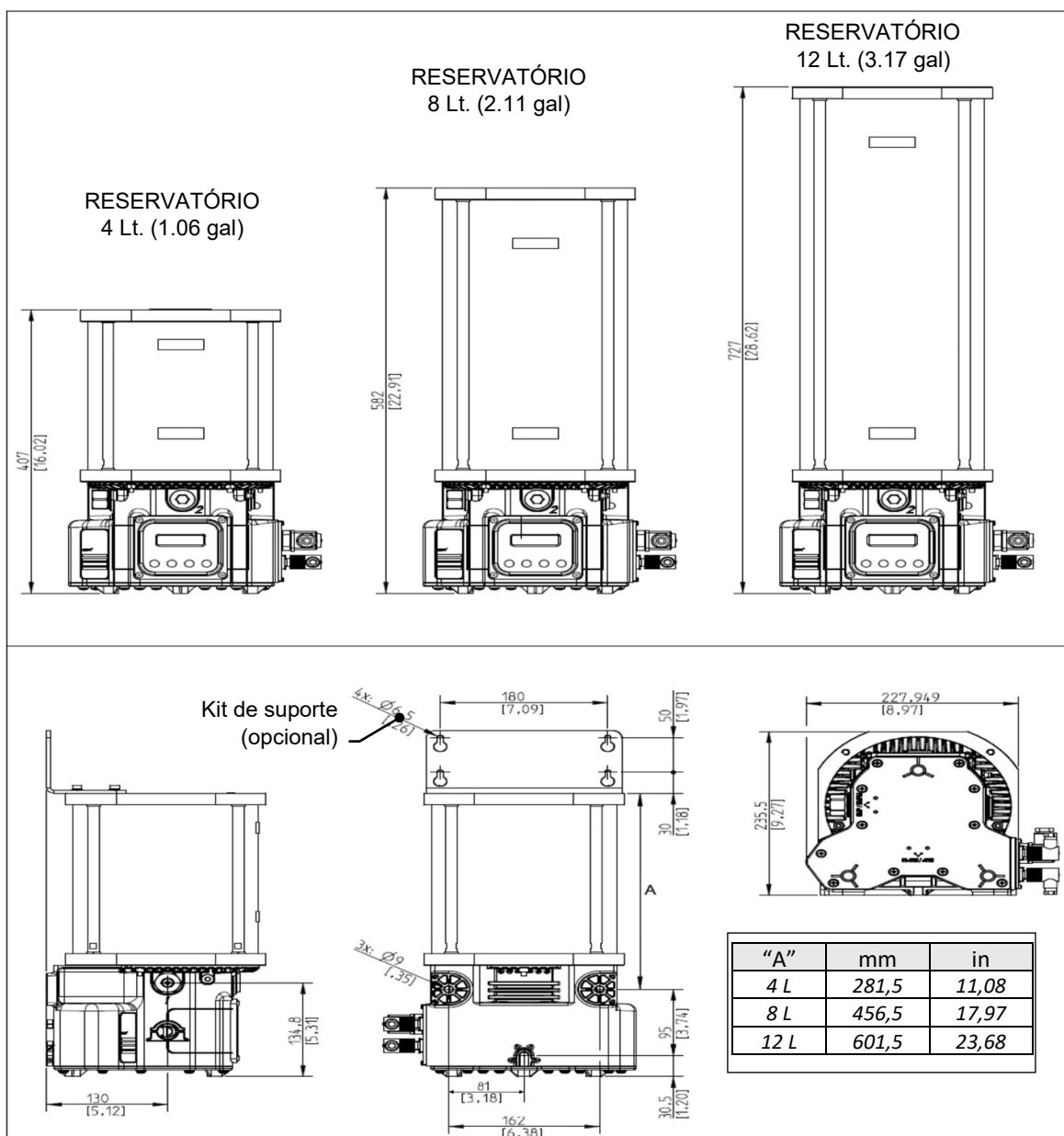
O sistema completo de lubrificação inclui normalmente:

1. Bomba Bravo
2. Distribuidores SMP – SMPM
3. Indicação remota do estado com botão de controlo

INFORMAÇÕES TÉCNICAS

Reservatório	Reservatório 4 - 8 - 12 litros
Número de saídas (elementos bombeadores)	1 (3 max.)
Rosca de saída (saída elementos de bombagem)	G1/4"
Vazão nominal por saída	0,14 cm ³ /rev (0,0085 in ³ /rev) 0,19 cm ³ /rev (0,012 in ³ /rev) 0,02 ÷ 0,13 cm ³ /rev (0,0012 ÷ 0,008 in ³ /rev) - Regulável 0,04 ÷ 0,2 cm ³ /rev (0,0024 ÷ 0,012 in ³ /rev) - Regulável
Pressão de funcionamento	280 bar (4061 psi)
Pressão by-pass integrado interno (se presente)	320 bar (4641 psi)
Capacidade do reservatório	4 - 8 - 12 litros (1.06 - 2.11 - 3.17 galões)
Consistência da massa lubrificante max.	NLGI 2
Temperatura de utilização	-25 °C ÷ +80 °C
Temperatura de armazenamento	-30°C ÷ +90°C
Grau de proteção	IP65 (IP 69K com equipamento especial)

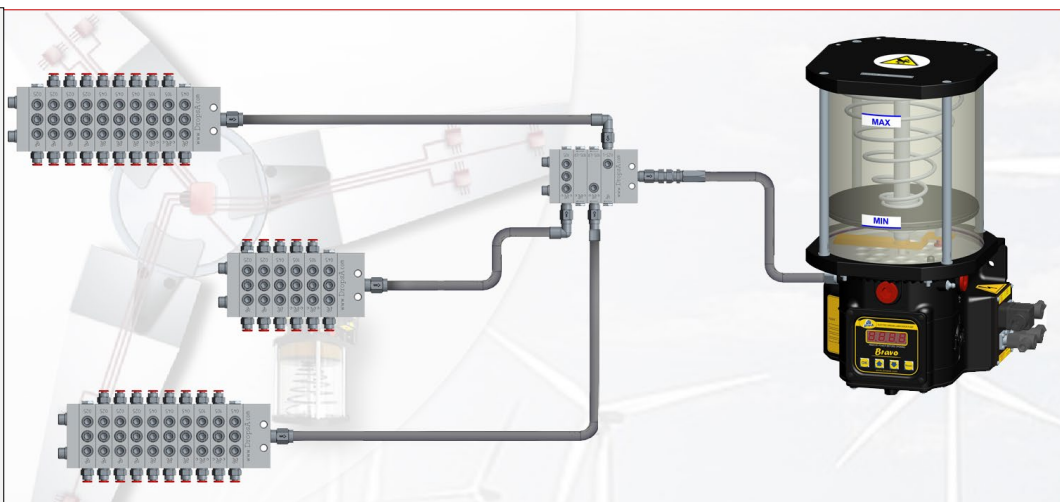
DIMENSÕES



BRAVO - A EXTENSÃO DO SISTEMA PROGRESSIVO

O SISTEMA PROGRESSIVO DROPSA

- Sistema modular progressivo para uma lubrificação ótima.
- Possibilidade de expandir o sistema
- Precisão muito elevada
- Linha de distribuidores progressivos para todas as necessidades
- Também em aço inoxidável
- SMX - nP - nPr+ - SMP (Ref. documentos sistema progressivo DropsA SMX C2104PI - nP C2213PI - nPr+ C2220PI - SMP C2071PI)



INFORMAÇÕES PARA A ENCOMENDA

BOMBAS						
TENSÃO de alimentação	VERSÃO AUTOMÁTICA			VERSÃO MANUAL		
	RESERVATÓRIO 4 l (1,06 gal)	RESERVATÓRIO 8 l (2,11 gal)	RESERVATÓRIO 12 l (3,17 gal)	RESERVATÓRIO 4 l (1,06 gal)	RESERVATÓRIO 8 l (2,11 gal)	RESERVATÓRIO 12 l (3,17 gal)
110 V/230 V	0888480	0888481	0888482	0888486	0888487	0888488
12 V	0888483-12V	0888484-12V	0888485-12V	0888489	0888490	0888491
24 V	0888483-24V	0888484-24V	0888485-24V	0888492	0888493	0888494

BASES PORTA-CONECTORES E CONECTORES

VERSÃO AUTOMÁTICA 12V/24V							
CONEXÃO		CONECTOR FÊMEA VOLANTE		LIGAÇÕES DISPONÍVEIS			
CÓDIGO	DESCRIÇÃO	CÓDIGO	DESCRIÇÃO	Alimentação	Contacto de alarme	Sensor de ciclo	Botão remoto
0888102	Conector "Amph"	0039828	Conector "Amph"	•	•	•	•
0888059	4 conectores "MPM"	0039976	Conector "MPM"	•	•	•	•
0888141	2 conectores "MPM"	0039976	Conector "MPM"	•	•		
0888139	1 conectores "MPM" 3 conectores "M12"	0039976 0039999	Conector "MPM" Conector "M12"	•	•	•	•
0888142	1 conectores "MPM" 1 conectores "M12"	0039976 0039999	Conector "MPM" Conector "M12"	•	•		
0888437	IP69K - 12 V/24 V	0038963 0039835	Conector 3 pino IP69K Conector 4 pino IP69K	•	•	•	•
VERSÃO AUTOMÁTICA 110V/230V							
CONEXÃO		CONECTOR FÊMEA VOLANTE		LIGAÇÕES DISPONÍVEIS			
CÓDIGO	DESCRIÇÃO	CÓDIGO	DESCRIÇÃO	Alimentação	Contacto de alarme	Sensor de ciclo	Botão remoto
0888134	4 conectores "MPM"	0039976	Conector "MPM"	•	•	•	•
0888138	2 conectores "MPM"	0039976	Conector "MPM"	•	•		
0888136	1 conectores "MPM" 3 conectores "M12"	0039976 0039999	Conector "MPM" Conector "M12"	•	•	•	•
0888137	1 conectores "MPM" 1 conectores "M12"	0039976 0039999	Conector "MPM" Conector "M12"	•	•		
0888472	IP69K - 110 V	0038963 0039835	Conector 3 pino IP69K Conector 4 pino IP69K	•	•	•	•
0888474	IP69K - 230 V	0038963 0039835	Conector 3 pino IP69K Conector 4 pino IP69K	•	•	•	•



VERSÃO MANUAL 12V/24V							
CONEXÃO		CONECTOR FÊMEA VOLANTE		LIGAÇÕES DISPONÍVEIS			
CÓDIGO	DESCRIÇÃO	CÓDIGO	DESCRIÇÃO	Alimentação	Contacto de alarme	Sensor de ciclo	Botão remoto
0888141	2 conectores "MPM"	0039976	Conector "MPM"	•	•		
0888142	1 conectores "MPM" 1 conectores "M12"	0039976 0039999	Conector "MPM" Conector "M12"	•	•		

VERSÃO MANUAL 110V/230V							
CONEXÃO		CONECTOR FÊMEA VOLANTE		LIGAÇÕES DISPONÍVEIS			
CÓDIGO	DESCRIÇÃO	CÓDIGO	DESCRIÇÃO	Alimentação	Contacto de alarme	Sensor de ciclo	Botão remoto
0888138	2 conectores "MPM"	0039976	Conector "MPM"	•	•		
0888137	1 conectores "MPM" 1 conectores "M12"	0039976 0039999	Conector "MPM" Conector "M12"	•	•		

ACESSÓRIOS E ITENS OPCIONAIS				
CÓDIGO	DESCRIÇÃO	CÓDIGO	DESCRIÇÃO	NOTAS
0039433	Botão comando remoto 12V	0888156	Bombeador 0,14 cm ³ /rev	
0039434	Botão comando remoto 24V	0880104	Bombeador 0,19 cm ³ /rev	
0888386	Kit de suporte da bomba	0888555	Bombeador 0,02 ÷ 0,13 cm ³ /rev - Regulável	
0038966	Tampa de proteção conector IP69K	0880060	Bombeador 0,04 ÷ 0,2 cm ³ /rev- Regulável	
0888470	Kit proteção IP69K	0010509	Parafuso autorosc. para montagem SMP-SMPM	
0888163*	By-pass externo sem manómetro *A compra do código 3079007 é obrigatória	0888572*	By-Pass externo com manómetro *A compra do código 3079007 é obrigatória	
3079007*	Extensão de- bypass			