

CARATTERISTICHE

- **VOLTAGGIO**
12V AC/DC
24V AC/DC
110V/230V 50/60 Hz
- **PORTATA**
0,14 cm³/rev
0,19 cm³/rev
0,02 ÷ 0,13 cm³/rev
0,04 ÷ 0.2 cm³/rev
- **FISSAGGIO INTEGRATO**
per distributori SMP e SMPM
- **VARIO-DRIVE**
consente variazioni elettroniche di uscita nominale pompa 50-100%.
- **CICLO LUBRIFICAZIONE MULTIPLA**
funzione pre-lube selezionabile
- **SISTEMA MULTI CONNETTORE**
consente l'applicazione di molti tipi di connettori standard per il collegamento elettrico. Può essere realizzata anche una connessione OEM su richiesta.
- **DOPPIA PORTA DI ACCESSO**
per riempimento o linea di ritorno del grasso

APPLICAZIONI

- **LUBRIFICAZIONE IN IMPIANTI MOBILI E VEICOLI**
- **MACCHINE UTENSILI:**
COME MACCHINE PER LAVORAZIONE DI VETRO O LEGNO.
- **VEICOLI PESANTI:**
MOVIMENTO TERRA, PER AGRICOLTURA
- **INDUSTRIA PESANTE:**
ESTRATTIVA O COSTRUZIONE
- **LUBRIFICAZIONE CATENE E INGRANAGGI**

LA PICCOLA POMPA DALLE GRANDI PRESTAZIONI

LUBRIFICAZIONE A GRASSO PER INDUSTRIA ED IMPIANTI MOBILI

L'elettropompa **BRAVO Press** è stata progettata per l'utilizzo su applicazioni industriali e per impianti di lubrificazione mobili come le turbine eoliche.

Il sistema con pressatore e spatolatore sagomato assicura un funzionamento corretto anche in posizione capovolta.

BRAVO Press. è una pompa a pistoni predisposta per funzionare con un massimo di tre pompanti, con o senza by-pass interno. Progettata per lavorare con sistemi progressivi, può alimentare più linee indipendenti, e unendo le uscite dei due/tre pompanti è possibile raddoppiare o triplicare la portata.

Bravo Press è adatta non solo per applicazioni industriali al coperto ma anche per impianti mobili e lubrificazione di veicoli.

APPLICAZIONI



TURBINE EOLICHE

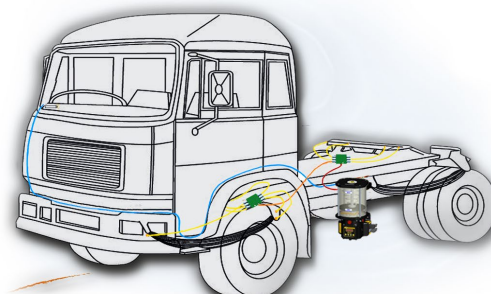
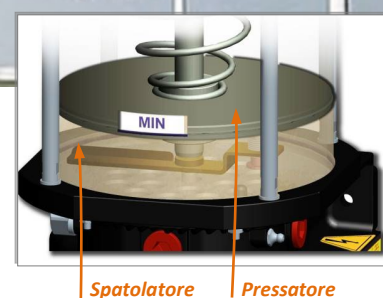
Le pompe soggette a movimento rotatorio, con possibilità di stazionamento in posizione capovolta, richiedono un sistema che permetta al grasso di fluire sempre verso i pompanti.

Il pressatore ha la funzione di spingere il grasso e garantire una lubrificazione continua.

VEICOLI E VEICOLI PESANTI

Bravo Press è la soluzione ottimale per molti tipi di veicolo come: camion, rimorchi, trattori, macchinari per movimento terra, macchinari per il raccolto e altri veicoli speciali.

Grazie ad un semplice pulsante che si trova all'interno della cabina del veicolo, il conducente conosce sempre lo stato della lubrificazione. Ogni volta che si rende necessaria una lubrificazione aggiuntiva, basta premere un tasto.



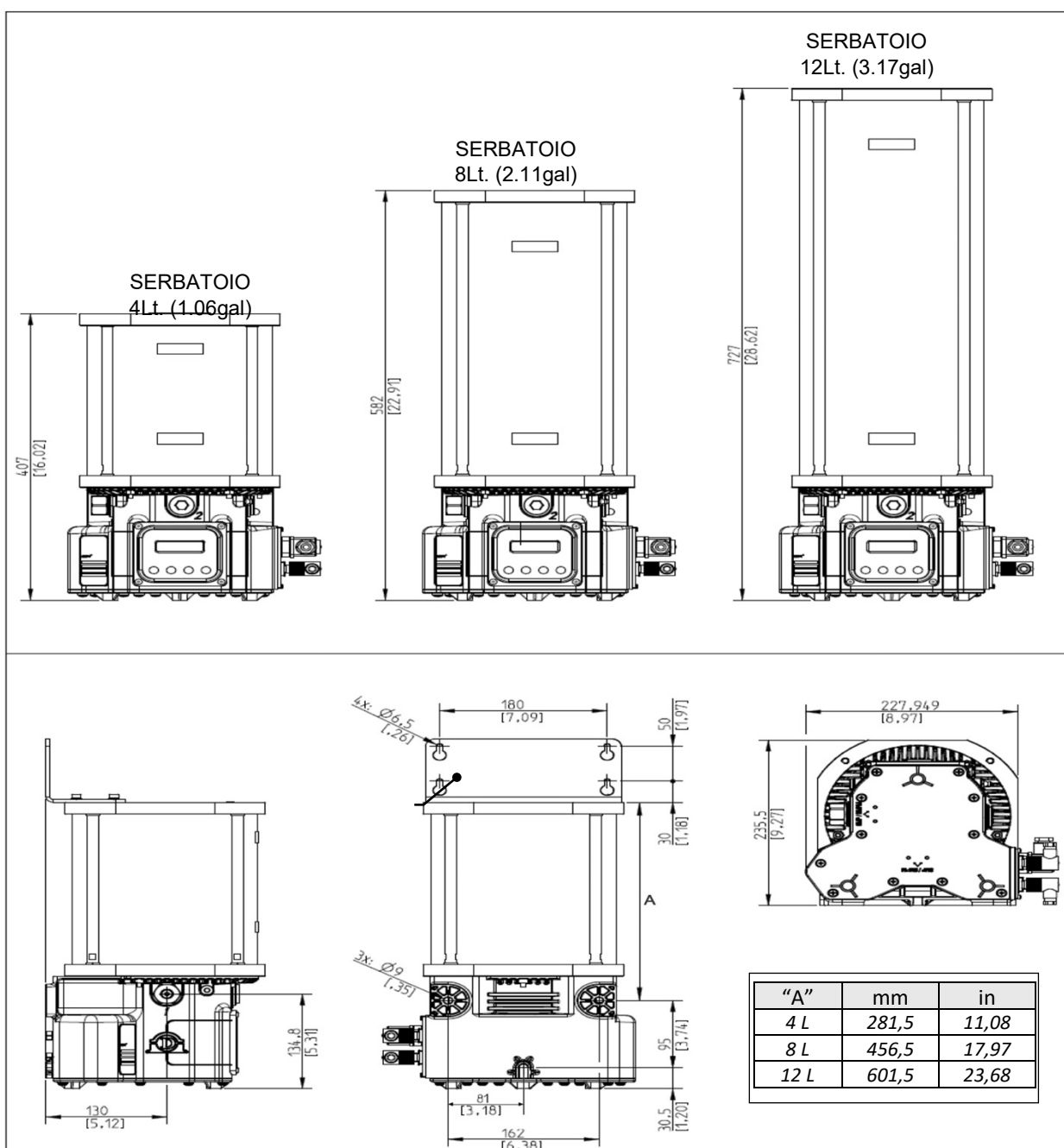
Il sistema completo di lubrificazione tipicamente include:

1. Pompa Bravo
2. Distributori SMP – SMPM
3. Indicazione remota dello stato con pulsante di comando

INFORMAZIONI TECNICHE

CARATTERISTICHE TECNICHE GENERALI	
Serbatoio	Serbatoio 4 - 8 - 12 litri
Numero uscite (pompani)	1 (3 max.)
Filettatura di mandata (uscita pompante)	G1/4"
Portata nominale per singola uscita	0,14 cm ³ /rev (0.0085 in ³ /rev) 0,19 cm ³ /rev (0.012 in ³ /rev) 0,02 ÷ 0,13 cm ³ /rev (0.0012 ÷ 0.008 in ³ /rev) - Regolabile 0,04 ÷ 0,2 cm ³ /rev (0.0024 ÷ 0.012 in ³ /rev) - Regolabile
Pressione di funzionamento	280bar (4061psi)
Pressione by-pass integrato interno (se presente)	320bar (4641psi)
Capacità del serbatoio	4 - 8 - 12 litri (1.06 - 2.11 - 3.17 galloni)
Consistenza grasso max.	NLGI 2
Temperatura di utilizzo	-25°C ÷ +80°C
Temperatura di stoccaggio	-30°C ÷ +90°C
Grado di protezione	IP65 (IP 69K con dotazione speciale)

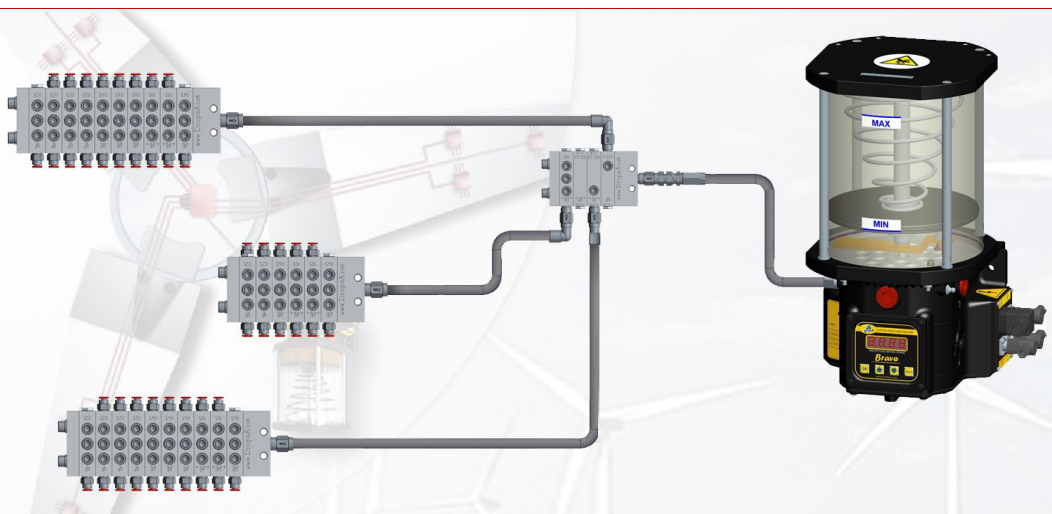
INGOMBRI



BRAVO - L'ESTENSIONE DEL SISTEMA PROGRESSIVO

IL SISTEMA PROGRESSIVO DROPSA

- Sistema modulare progressivo per un'ottima lubrificazione.
- Possibilità di estendere il sistema
- Altissima precisione
- Linea di distributori progressivi per tutte le esigenze
- Anche in acciaio inossidabile
- SMX - nP - nPr+ - SMP (Rif. documenti sistema progressivo DropsA SMX C2104PI - nP C2213PI - nPr+ C2220PI - SMP C2071PI)



INFORMAZIONI DI ORDINAZIONE

POMPE

TENSIONE di alimentazione	VERSIONE AUTOMATICA			VERSIONE MANUALE		
	SERBATOIO 4 l (1.06 gal)	SERBATOIO 8 l (2.11 gal)	SERBATOIO 12 l (3.17 gal)	SERBATOIO 4 l (1.06 gal)	SERBATOIO 8 l (2.11 gal)	SERBATOIO 12 l (3.17 gal)
110 V/230 V	0888480	0888481	0888482	0888486	0888487	0888488
12 V	0888483-12V	0888484-12V	0888485-12V	0888489	0888490	0888491
24 V	0888483-24V	0888484-24V	0888485-24V	0888492	0888493	0888494

BASETTE PORTA-CONNETTORI E CONNETTORI

VERSIONE AUTOMATICA 12V/24V

CONNESSIONE		CONNETTORE FEMMINA volante		COLLEGAMENTI DISPONIBILI			
CODICE	DESCRIZIONE	CODICE	DESCRIZIONE	Alimenta-zione	Contatto di allarme	Sensore di ciclo	Pulsante esterno
0888102	Connettore "Amph"	0039828	Connettore "Amph"	•	•	•	•
0888059	4 connettori "MPM"	0039976	Connettore "MPM"	•	•	•	•
0888141	2 connettori "MPM"	0039976	Connettore "MPM"	•	•		
0888139	1 connettori "MPM" 3 connettori "M12"	0039976 0039999	Connettore "MPM" Connettore "M12"	•	•	•	•
0888142	1 connettori "MPM" 1 connettori "M12"	0039976 0039999	Connettore "MPM" Connettore "M12"	•	•		
0888437	IP69K - 12 V/24 V	0038963 0039835	Connettore 3 pin IP69K Connettore 4 pin IP69K	•	•	•	•



VERSIONE AUTOMATICA 110 V/230 V							
CONNESSIONE		CONNETTORE FEMMINA volante		COLLEGAMENTI DISPONIBILI			
CODICE	DESCRIZIONE	CODICE	DESCRIZIONE	Alimenta- zione	Contatto di allarme	Sensore di ciclo	Pulsante esterno
0888134	4 connettori "MPM"	0039976	Connettore "MPM"	•	•	•	•
0888138	2 connettori "MPM"	0039976	Connettore "MPM"	•	•		
0888136	1 connettori "MPM" 3 connettori "M12"	0039976 0039999	Connettore "MPM" Connettore "M12"	•	•	•	•
0888137	1 connettori "MPM" 1 connettori "M12"	0039976 0039999	Connettore "MPM" Connettore "M12"	•	•		
0888472	IP69K – 110 V	0038963 0039835	Connettore 3 pin IP69K Connettore 4 pin IP69K	•	•	•	•
0888474	IP69K – 230 V	0038963 0039835	Connettore 3 pin IP69K Connettore 4 pin IP69K	•	•	•	•
VERSIONE MANUALE 12 V/24 V							
CONNESSIONE		CONNETTORE FEMMINA volante		COLLEGAMENTI DISPONIBILI			
CODICE	DESCRIZIONE	CODICE	DESCRIZIONE	Alimenta- zione	Contatto di allarme	Sensore di ciclo	Pulsante esterno
0888141	2 connettori "MPM"	0039976	Connettore "MPM"	•	•		
0888142	1 connettori "MPM" 1 connettori "M12"	0039976 0039999	Connettore "MPM" Connettore "M12"	•	•		
VERSIONE MANUALE 110 V/230 V							
CONNESSIONE		CONNETTORE FEMMINA volante		COLLEGAMENTI DISPONIBILI			
CODICE	DESCRIZIONE	CODICE	DESCRIZIONE	Alimenta- zione	Contatto di allarme	Sensore di ciclo	Pulsante esterno
0888138	2 connettori "MPM"	0039976	Connettore "MPM"	•	•		
0888137	1 connettori "MPM" 1 connettori "M12"	0039976 0039999	Connettore "MPM" Connettore "M12"	•	•		
OPTIONAL & ACCESSORI							
CODICE	DESCRIZIONE	CODICE	DESCRIZIONE	NOTE			
0039433	Pulsante comando remoto 12V	0888156	Pompante 0.14 cm ³ /rev				
0039434	Pulsante comando remoto 24V	0880104	Pompante 0.19 cm ³ /rev				
0888386	Kit staffaggio pompa	0888555	Pompante 0.02 ÷ 0.13 cm ³ /rev - Regolabile				
0038966	Tappo di protezione connettore IP69K	0880060	Pompante 0.04 ÷ 0.2 cm ³ /rev - Regolabile				
0888470	Kit protezione IP69K	0888572*	By-Pass esterno con manometro *Acquisto cod. 3079007 mandatorio				
0010509	Vite autof. per montaggio SMP-SMPM	0888163*	By-Pass esterno senza manometro *Acquisto cod. 3079007 mandatorio				