

EIGENSCHAFTEN

- **SPANNUNG:**
12 V AC/DC
24 V AC/DC
110 V/230 V 50/60 Hz
- **NENNFÖRDERMENGE PRO AUSGANG**
0,14 cm³/U
0,19 cm³/U
0,02 ÷ 0,13 cm³/U
0,04 ÷ 0,2 cm³/U
- **INTEGRIERTE BEFESTIGUNG**
für SMP- und SMPM-Verteiler
- **VARIO-DRIVE:**
ermöglicht elektronische Veränderungen des Nennausgangs der Pumpe 50-100 %.
- **MEHRFACHER SCHMIERZYKLUS:**
Vorschmierfunktion auswählbar.
- **SYSTEM MIT MEHREREN ANSCHLÜSSEN:**
ermöglicht die Anwendung mehrerer Arten von Standardsteckverbindungen für den elektrischen Anschluss. Kann auf Anfrage auch mit einem OEM-Anschluss versehen werden.
- **DOPPELTE ZUGRIFFSTÜR:**
für die Befüllung oder die Rücklaufleitung des Fetts

ANWENDUNGEN

- **SCHMIERUNG IN MOBILEN ANLAGEN UND FAHRZEUGEN**
- **WERKZEUGMASCHINEN:**
WIE MASCHINEN FÜR DIE GLAS- ODER HOLZVERARBEITUNG.
- **SCHWERE NUTZFAHRZEUGE:**
ERDBEWEGUNG, FÜR DIE LANDWIRTSCHAFT
- **SCHWERINDUSTRIE:**
FÖRDER- ODER BAUINDUSTRIE
- **SCHMIERUNG VON KETTEN UND ZÄHNÄDERN**

DIE KLEINE HOCHLEISTUNGSPUMPE

FETTSCHMIERUNG FÜR INDUSTRIE UND MOBILE ANLAGEN

Die Elektropumpe **BRAVO Presse** wurde für die Verwendung in industriellen Anwendungen und für mobile Schmieranlagen wie Windturbinen entwickelt.

Das System mit Druckscheibe und profiliertem Abstreifer sichert die korrekte Funktion auch in Überkopfposition.

BRAVO Presse. ist eine Pumpe mit voreingestellten Kolben, um mit maximal drei Pumpenelementen mit oder ohne internen Bypass betrieben zu werden. Konzipiert für den Betrieb mit progressiven Systemen kann sie mehrere unabhängige Leitungen versorgen und durch Kombination der Ausgänge von zwei/drei Pumpenelementen kann der Durchsatz verdoppelt oder verdreifacht werden.

Bravo Press eignet sich nicht nur für industrielle Abdeckungen in Innenbereichen, sondern auch für mobile Anlagen und die Schmierung von Fahrzeugen.



ANWENDUNGEN



Die Pumpen, die einer Rotationsbewegung, mit der Möglichkeit, über Kopf positioniert zu werden, unterliegen, erfordern ein System, das es dem Fett ermöglicht, immer in die Pumpenelemente zu fließen.

Die Druckscheibe hat die Funktion, das Fett zu drücken und somit eine kontinuierliche Schmierung zu gewährleisten.

FAHRZEUGE UND SCHWERLASTFAHRZEUGE

Bravo Press ist die optimale Lösung für verschiedenste Fahrzeugarten wie Lastwagen, Anhänger, Traktoren Maschinen für die Erdbewegung, Erntemaschinen und andere Spezialfahrzeuge.

Dank eines einfachen Tasters, der sich im Inneren der Fahrzeugkabine befindet, kennt der Fahrer stets den Zustand der Schmierung.

Jedes Mal, wenn eine zusätzliche Schmierung erforderlich ist, genügt ein Tastendruck.



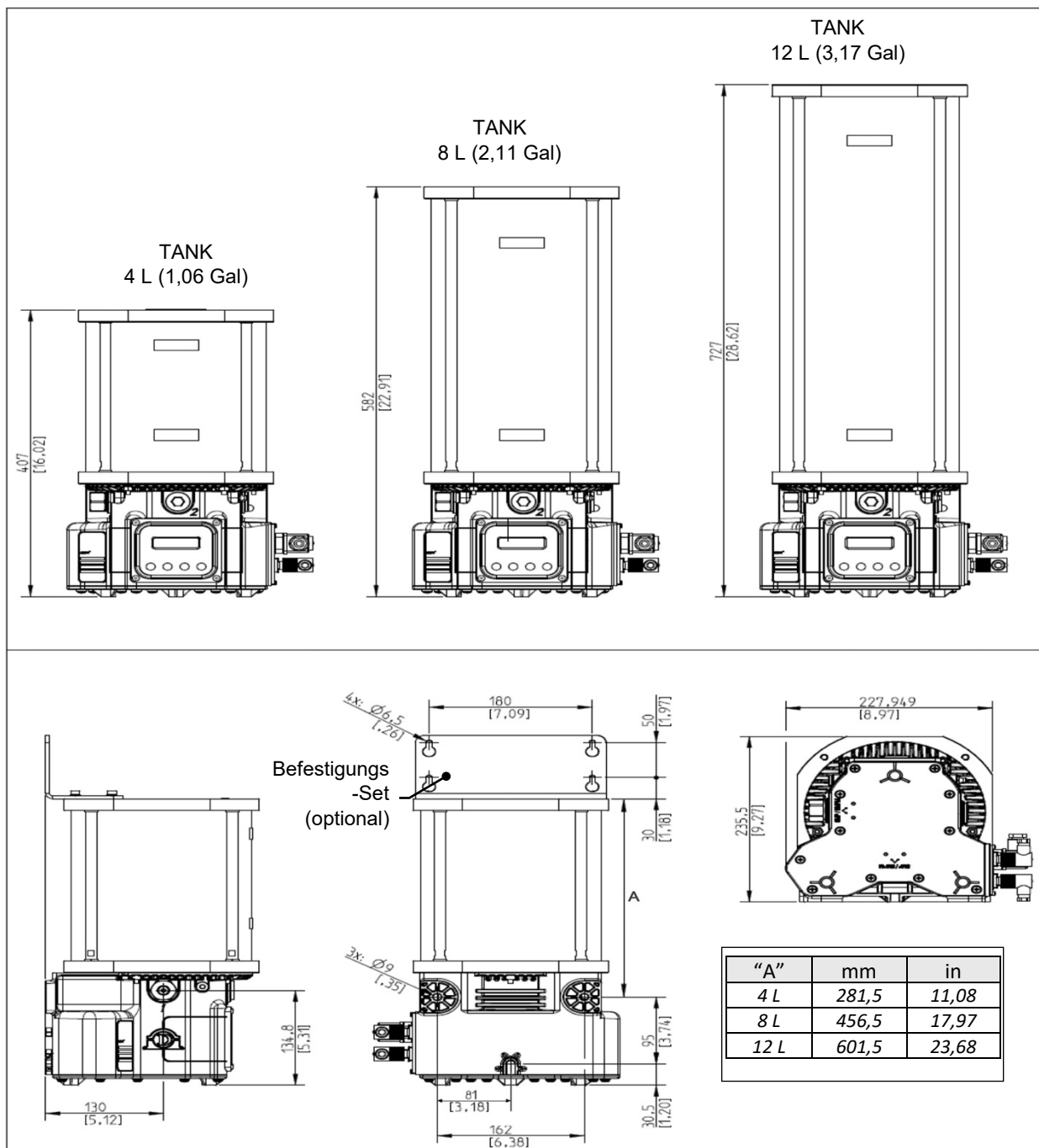
Das vollständige Schmieresystem umfasst in der Regel:

1. Pumpe Bravo
2. SMP- und SMPM-Verteiler
3. Fernanzeige des Status mit Steuertaster

TECHNISCHE INFORMATIONEN

ALLGEMEINE TECHNISCHE EIGENSCHAFTEN	
Tank	Tank 4 - 8 - 12 Liter
Anzahl der Ausgänge (Pumpenelemente)	1 (3 max.)
Gewinde Druckleitung (Ausgang Pumpenelement)	G1/4"
Nennfördermenge pro Ausgang	0,14 cm ³ /U (0,0085 in ³ /U) 0,19 cm ³ /U (0,012 in ³ /U) 0,02 ÷ 0,13 cm ³ /U (0,0012 ÷ 0,008 in ³ /U) - Einstellbar 0,04 ÷ 0,2 cm ³ /U (0,0024 ÷ 0,012 in ³ /U) - Einstellbar
Betriebsdruck	280 bar (4061 Psi)
Druck integrierter Bypass (wenn vorhanden)	320 bar (4641 Psi)
Tankvolumen	4 – 8 – 12 Liter (1,06 – 2,11 – 3,17 Gallonen)
Max. Konsistenz des Fetts	NLGI 2
Betriebstemperatur	-25°C ÷ +80°C
Lagertemperatur	-30°C ÷ +90°C
Schutzart	IP65 (IP 69K mit Sonderausstattung)

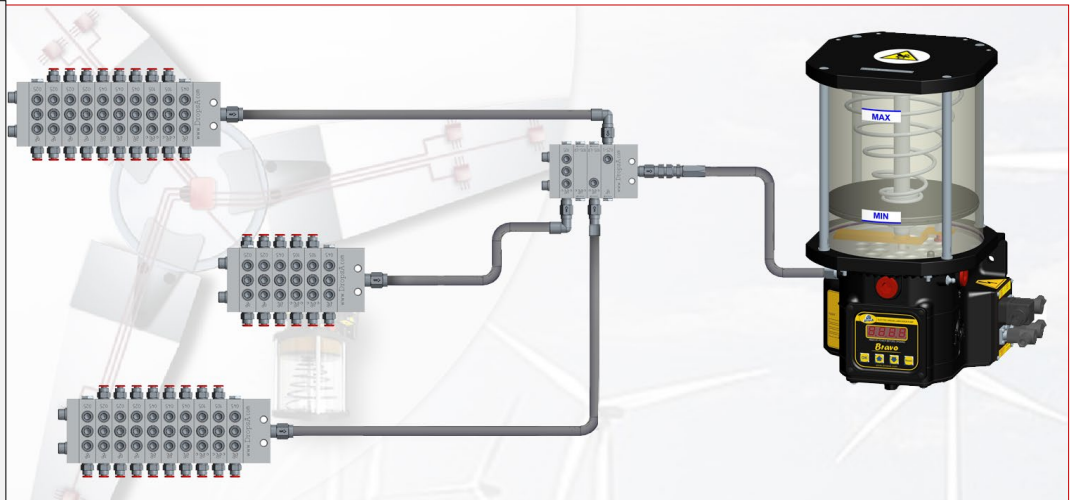
PLATZBEDARF



BRAVO - ANLAGENERWEITERUNG DANK DES PROGRESSIVEN SYSTEMS

DAS PROGRESSIVE SYSTEM DROPSA

- Modulares progressives System für optimale Schmierung.
- Möglichkeit der Systemerweiterung
- Allerhöchste Präzision
- Progressivverteilerlinie für alle Bedürfnisse
- Auch in rostfreiem Stahl
- SMX - nP - nPr+ - SMP (Ref. Unterlagen progressives System Dropsa SMX C2104PI - nP C2213PI - nPr+ C2220PI - SMP C2071PI)



ANGABEN FÜR DIE BESTELLUNG

PUMPEN						
Versorgungsspannung	AUTOMATISCHE VERSION			MANUELLE VERSION		
	BEHÄLTER 4L (1.06 gal)	BEHÄLTER 8L (2.11 gal)	BEHÄLTER 12L (3.17 gal)	BEHÄLTER 4L (1.06 gal)	BEHÄLTER 8L (2.11 gal)	BEHÄLTER 12L (3.17 gal)
110 V/230 V	0888480	0888481	0888482	0888486	0888487	0888488
12 V	0888483- 12V	0888484- 12V	0888485- 12V	0888489	0888490	0888491
24 V	0888483- 24V	0888484- 24V	0888485- 24V	0888492	0888493	0888494

ELEKTRISCHE ANSCHLUSSPLATTE UND STECKVERBINDER

AUTOMATISCHE VERSION 12V/24V

ANSCHLUSSPLATTE		STECKER (Optional)		VERFÜGBARE ANSCHLÜSSE			
BESTELLCODE	BESCHREIBUNG	BESTELLCODE	BESCHREIBUNG	Strom	Alarm Kontakt	Zyklus Sensor	Fernschalter
0888102	Stecker "Amphenol"	0039828	Stecker "Amphenol"	•	•	•	•
0888059	Anschlussplatte "MPM x 4"	0039976	Stecker "MPM"	•	•	•	•
0888141	Anschlussplatte "MPM x 2"	0039976	Stecker "MPM"	•	•	•	•
0888139	Anschlussplatte "MPM x 1" M12 x 3"	0039976 0039999	Stecker "MPM" Stecker "M12"	•	•	•	•
0888142	Anschlussplatte "MPM x 1" M12 x 1"	0039976 0039999	Stecker "MPM" Stecker "M12"	•	•	•	•
0888437	IP69K – 12V/24V	0038963 0039835	Stecker 3 pin IP69K Stecker 4 pin IP69K	•	•	•	•

AUTOMATISCHE VERSION 110V/230V

ANSCHLUSSPLATTE		STECKER (Optional)		VERFÜGBARE ANSCHLÜSSE			
BESTELLCODE	BESCHREIBUNG	BESTELLCODE	BESCHREIBUNG	Strom	Alarm Kontakt	Zyklus Sensor	Fernschalter
0888134	Anschlussplatte "MPM x 4"	0039976	Stecker "MPM"	•	•	•	•
0888138	Anschlussplatte "MPM x 2"	0039976	Stecker "MPM"	•	•	•	•
0888136	Anschlussplatte "MPM x 1" M12 x 3"	0039976 0039999	Stecker "MPM" Stecker "M12"	•	•	•	•
0888137	Anschlussplatte "MPM x 1" M12 x 1"	0039976 0039999	Stecker "MPM" Stecker "M12"	•	•	•	•
0888472	IP69K – 110V	0038963 0039835	Stecker 3 pin IP69K Stecker 4 pin IP69K	•	•	•	•
0888474	IP69K – 230V	0038963 0039835	Stecker 3 pin IP69K Stecker 4 pin IP69K	•	•	•	•



MANUELLE VERSION 12V/24V							
ANSCHLUSSPLATTE		STECKER (Optional)		VERFÜGBARE ANSCHLÜSSE			
BESTELLCODE	BESCHREIBUNG	BESTELLCODE	BESCHREIBUNG	Strom	Alarm Kontakt	Zyklus Sensor	Fernschalter
0888141	Anschlussplatte "MPM x 2"	0039976	Stecker "MPM"	•	•		
0888142	Anschlussplatte "MPM x 1" M12 x 1"	0039976 0039999	Stecker "MPM" Stecker "M12"	•	•		

MANUELLE VERSION 110V/230V							
ANSCHLUSSPLATTE		STECKER (Optional)		VERFÜGBARE ANSCHLÜSSE			
BESTELLCODE	BESCHREIBUNG	BESTELLCODE	BESCHREIBUNG	Strom	Alarm Kontakt	Zyklus Sensor	Fernschalter
0888138	Anschlussplatte "MPM x 2"	0039976	Stecker "MPM"	•	•		
0888137	Anschlussplatte "MPM x 1" M12 x 1"	0039976 0039999	Stecker "MPM" Stecker "M12"	•	•		

OPTIONALE AUSSTATTUNG UND ZUBEHÖR				
BESTELLCODE	BESCHREIBUNG	BESTELLCODE	BESCHREIBUNG	ANMERKUNG
0039433	Leuchttaster 12V	0888156	Pumpelement 0,14 cm ³ /U	
0039434	Leuchttaster 24V	0880104	Pumpelement 0,19 cm ³ /U	
0888386	Halterungssatz Pumpe	0888555	Pumpelement 0,02 ÷ 0,13 cm ³ /U Einstellbar	
0038966	IP69K Schutzkit	0880060	Pumpelement 0,04 ÷ 0,2 cm ³ /U Einstellbar	
0888470	Aufspannungspumpen Kit	0010509	Blehschraube für die Montage SMP-SMPM	
0888163*	Externer Bypass ohne Manometer Der Kauf des Codes 3079007 ist obligatorisch	0888572*	Externer Bypass mit Manometer Der Kauf des Codes 3079007 ist obligatorisch	
		3079007*	Verlängerung für den Bypass	