

CARACTERISTIQUES

– **TENSION:**
12 VCA/CC
24 VCA/CC
110 V/230 V 50/60 Hz

– **DÉBIT:**
0,14 cm³/tr
0,19 cm³/tr
0,02 ÷ 0,13 cm³/tr
0,04 ÷ 0,2 cm³/tr

– **FIXATION INTEGREE:**
pour distributeurs
SMP et SMPM

– **VARIO-DRIVE:**
permet de varier
électroniquement le
débit nominal de la
pompe 50-100%

– **CYCLE DE
LUBRIFICATION
MULTIPLE:**
Fonction
pré-lubrification
sélectionnable

– **SYSTEME
MULTI-CONNECTEURS :**
permet d'utiliser plusieurs
types de connecteurs
standard pour le
branchement électrique.
Une connexion OEM peut
également être réalisée
sur demande.

– **DOUBLE
PORTE D'ACCES :**
pour remplissage ou
conduite de retour
de la graisse

APPLICATIONS

- **LUBRIFICATION
D'INSTALLATIONS MOBILES
ET DE VEHICULES**
- **MACHINES-OUTILS:**
MACHINES POUR
L'USINAGE DU VERRE OU
DU BOIS.
- **VEHICULES POIDS
LOURDS:** MOUVEMENTS DE
TERRES ET MACHINES
AGRICOLAS
- **INDUSTRIE LOURDE:**
EXTRACTION OU
CONSTRUCTION
- **LUBRIFICATION DE
CHAINES ET
D'ENGRENAGES**

UNE PETITE POMPE AUX GRANDES PERFORMANCES

LUBRIFICATION PAR GRAISSE POUR APPLICATIONS INDUSTRIELLES ET INSTALLATIONS MOBILES

L'électropompe **BRAVO Press** a été conçue pour les applications industrielles et pour les installations de lubrification mobiles comme les turbines éoliennes.

Le **système équipé de presseur** et spatule moulée assure un bon fonctionnement même en position renversée.

BRAVO Press est une pompe à pistons prévue pour fonctionner avec un maximum de 3 éléments de pompage, avec ou sans vanne de dérivation interne. Conçue pour les systèmes progressifs, cette pompe peut alimenter plusieurs lignes indépendantes. De plus en unissant les sorties des deux/trois éléments de pompage, il est possible de doubler ou tripler le débit.

La pompe Bravo Press est idéale pour les applications industrielles en intérieur mais aussi pour les installations mobiles et la lubrification des véhicules.



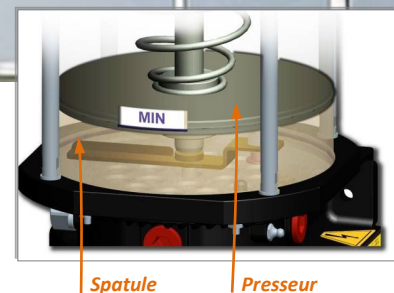
APPLICATIONS



TURBINES EOLIENNES

Les pompes rotatives, avec option de pause en position renversée, nécessitent d'un mécanisme permettant l'écoulement continu de la graisse vers les éléments de pompage.

Le presseur a la fonction de pousser la graisse et de garantir une lubrification continue.

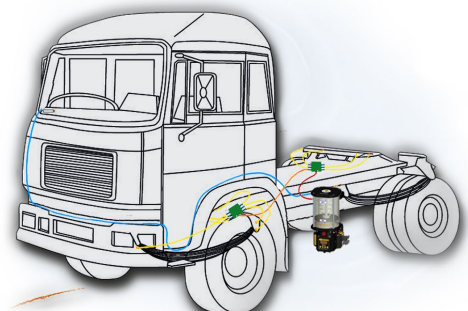


VEHICULES ET POIDS LOURDS

Bravo Press est la solution optimale pour de nombreux types de véhicules, comme par exemple, les camions, les remorques, les tracteurs, les machines de mouvement de terre, les machines pour la récolte et d'autres véhicules particuliers.

Grâce à un simple bouton-poussoir situé à l'intérieur de la cabine du véhicule, le conducteur est toujours au courant de l'état de lubrification.

Chaque fois qu'une lubrification supplémentaire s'avère nécessaire, il suffit d'appuyer sur une touche.



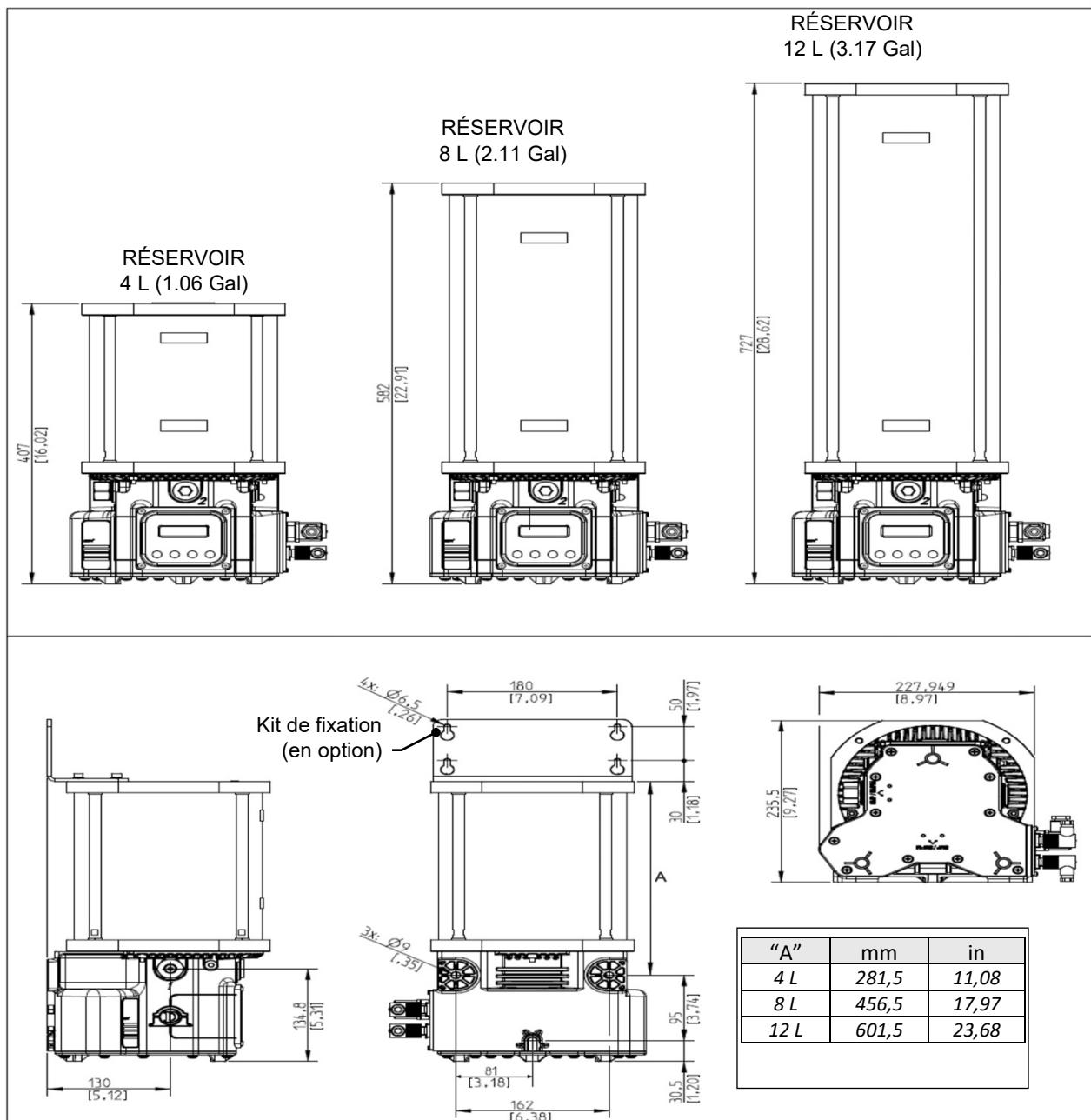
Le système complet de lubrification comprend typiquement les éléments suivants :

1. Pompe Bravo
2. Distributeurs SMP – SMPM
3. Indication à distance de l'état à l'aide d'un bouton-poussoir de commande

INFORMATIONS TECHNIQUES

CARACTÉRISTIQUES TECHNIQUES GÉNÉRALES	
Réservoir	4, 8, 12 litres
Nombre de sorties (éléments de pompage)	1 (3 max)
Filetage de distribution (sortie de pompage)	G1/4"
Débit nominal par sortie	0,14 cm ³ /tr (0,0085 in ³ /tr) 0,19 cm ³ /tr (0,012 in ³ /tr) 0,02 ÷ 0,13 cm ³ /tr (0,0012 ÷ 0,008 in ³ /tr) - Réglable 0,04 ÷ 0,2 cm ³ /tr (0,0024 ÷ 0,012 in ³ /tr) - Réglable
Pression de service	280 bar (4061 psi)
Pression de la vanne de dérivation interne intégrée (si montée)	320 bar (4641 psi)
Capacité du réservoir	4 – 8 – 12 litres (1.06 – 2.11 – 3.17 gallons)
Consistance max. de la graisse	NLGI 2
Température opérationnelle	-25°C ÷ +80°C
Température de stockage	-30°C ÷ +90°C
Indice de protection	IP65 (IP 69K en dotation spéciale)

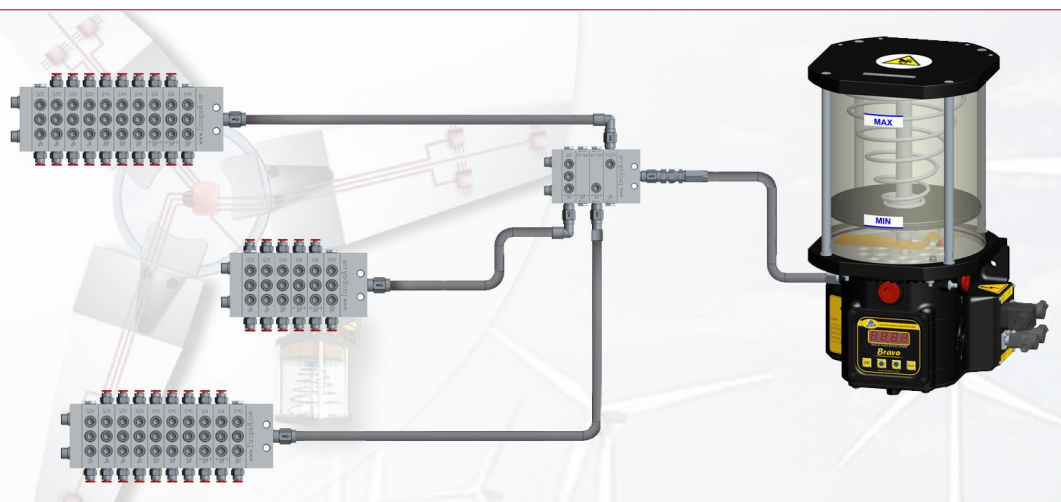
DIMENSIONS HORS TOUT



BRAVO - L'EXTENSION DU SYSTÈME PROGRESSIF

LE SYSTÈME PROGRESSIF DROPSA

- Système modulaire progressif pour une lubrification optimale.
- Possibilité d'étendre le système
- Précision extrême
- Ligne de distributeurs progressifs pour toutes les exigences
- Même en acier inoxydable
- SMX - nP - nPr+ - SMP (Réf. Documentation du système progressif DropsA SMX C2104PI - nP C2213PI - nPr+ C2220PI - SMP C2071PI)



INFORMATIONS RELATIVES A LA COMMANDE

POMPES						
TENSION d'alimentation	VERSION AUTOMATIQUE			VERSION MANUELLE		
	RÉSERVOIR 4 l (1,06 gal)	RÉSERVOIR 8 l (2,11 gal)	RÉSERVOIR 12 l (3,17 gal)	RÉSERVOIR 4 l (1,06 gal)	RÉSERVOIR 8 l (2,11 gal)	RÉSERVOIR 12 l (3,17 gal)
110 V/230 V	0888480	0888481	0888482	0888486	0888487	0888488
12V	0888483-12V	0888484-12V	0888485-12V	0888489	0888490	0888491
24V	0888483-24V	0888484-24V	0888485-24V	0888492	0888493	0888494

PLATINE CONNECTEURS ET CONNECTEURS

VERSION AUTOMATIQUE 12V/24V

CONNEXION

CONNECTEUR FEMELLE (volant)

CONNEXIONS DISPONIBLES

CODE	DESCRIPTION	CODE	DESCRIPTION	Alimentation	Contact d'alarme	Capteur de cycle	Commutateur externe
0888102	Connecteur "Amph"	0039828	Connecteur "Amph"	•	•	•	•
0888059	Base Connecteur "MPM x 4"	0039976	Connecteur "MPM"	•	•	•	•
0888141	Base Connecteur "MPM x 2"	0039976	Connecteur "MPM"	•	•		
0888139	Base Connecteur "MPM x 1" 3 connecteurs "M12"	0039976 0039999	Connecteur "MPM" Connecteur "M12"	•	•	•	•
0888142	Base Connecteur "MPM x 1" 1 connecteur "M12"	0039976 0039999	Connecteur "MPM" Connecteur "M12"	•	•		
0888437	IP69K – 12V/24V	0038963 0039835	Connecteur 3 pin IP69K Connecteur 4 pin IP69K	•	•	•	•

VERSION AUTOMATIQUE 110V/230V

CONNEXION

CONNECTEUR FEMELLE (volant)

CONNEXIONS DISPONIBLES

CODE	DESCRIPTION	CODE	DESCRIPTION	Alimentation	Contact d'alarme	Capteur de cycle	Commutateur externe
0888134	Base Connecteur "MPM x 4"	0039976	Connecteur "MPM"	•	•	•	•
0888138	Base Connecteur "MPM x 2"	0039976	Connecteur "MPM"	•	•		
0888136	Base Connecteur "MPM x 1" 3 connecteurs "M12"	0039976 0039999	Connecteur "MPM" Connecteur "M12"	•	•	•	•
0888137	Base Connecteur "MPM x 1" 1 connecteur "M12"	0039976 0039999	Connecteur "MPM" Connecteur "M12"	•	•		
0888472	IP69K – 110V	0038963 0039835	Connecteur 3 pin IP69K Connecteur 4 pin IP69K	•	•	•	•
0888474	IP69K – 230V	0038963 0039835	Connecteur 3 pin IP69K Connecteur 4 pin IP69K	•	•	•	•



VERSION MANUELLE 12V/24V							
CONNEXION		CONNECTEUR FEMELLE (volant)		CONNEXIONS DISPONIBLES			
CODE	DESCRIPTION	CODE	DESCRIPTION	Alimentation	Contact d'alarme	Capteur de cycle	Commutateur externe
0888141	Base Connecteur "MPM x 2"	0039976	Connecteur "MPM"	•	•		
0888142	Base Connecteur "MPM x 1" 1 connecteur "M12"	0039976	Connecteur "MPM"	•	•		
		0039999	Connecteur "M12"				

VERSION MANUELLE 110V/230V							
CONNEXION		CONNECTEUR FEMELLE (volant)		CONNEXIONS DISPONIBLES			
CODE	DESCRIPTION	CODE	DESCRIPTION	Alimentation	Contact d'alarme	Capteur de cycle	Commutateur externe
0888138	Base Connecteur "MPM x 2"	0039976	Connecteur "MPM"	•	•		
0888137	Base Connecteur "MPM x 1" 1 connecteur "M12"	0039976	Connecteur "MPM"	•	•		
		0039999	Connecteur "M12"				

OPTIONS & ACCESSOIRES				
CODE	DESCRIPTION	CODE	DESCRIPTION	REMARQUES
0039433	Interrupteur de contrôle à distance et lampe 12 V	0888156	Élément pompant 0,14 cm ³ /tr	
0039434	Interrupteur de contrôle à distance et lampe 24 V	0880104	Élément pompant 0,19 cm ³ /tr	
0888386	Kit de support de pompe	0888555	Élément pompant 0,02 ÷ 0,13 cm ³ /tr - Réglable	
0038966	Bouchon de protection du connecteur IP69K	0880060	Élément pompant 0,04 ÷ 0,2 cm ³ /tr - Réglable	
0888470	Kit de protection IP69K	0888572*	Dérivation externe avec manomètre *L'achat du code 3079007 est obligatoire	
0010509	Vis autof. pour montage SMP-SMPM	0888163*	Dérivation externe sans manomètre *L'achat du code 3079007 est obligatoire	
		3079007*	Extension pour la dérivation	

C2192PF WK 40/25

Les produits Dropsa sont en vente dans les filiales Dropsa et chez les distributeurs autorisés, consultez le site www.dropsa.com/contact ou écrivez à sales@dropsa.com

Info Distributeur :