

性能

- 电压:
12V AC/DC
24V AC/DC
110V/230V 50/60 Hz
- 单个出口的额定流量:
0,14 cm³/转
0,19 cm³/转
0,02÷0,13 cm³/转
0,04÷0,2 cm³/转
- SMP 和 SMPM 分配器的集成固定架
- VARIO -DRIVE: 可在 50%到 100%范围内调节泵的输出功率。
- 多润滑循环:
可选预润滑功能。
- 多连接器系统:
可应用多种类型的标准连接器进行电路连接。也可根据要求订制 OEM 连接。
- 双进口:
用于充油或者油脂回流线路。
- 最低液位
- 串联泵浦
0,14 cm³/转

应用范围

- 移动设备和汽车的润滑
- 机床: 如玻璃或木材加工机床。
- 重型汽车: 地面搬运, 农用机械
- 重型工业: 采矿和建筑
- 链条和齿轮润滑

功能强大的小型润滑泵

移动系统和工业用干油润滑泵

BRAVO Press. 电泵适合工业用途和移动润滑系统, 比如风力涡轮机。

带有**压油盘和搅拌器的系统**能够保证即使在倒置情况下也能正常运转。

BRAVO Press 是一款活塞泵, 最多可容纳三个泵送元件, 并可选配集成旁通阀。它专为渐进式润滑系统而设计, 可同时润滑多条独立管路; 通过连接两个或三个泵送元件的出口, 流量可翻倍或三倍。

Bravo Press 电泵不仅适用于室内环境的工业应用, 也适用于移动设备和车辆的润滑系统。

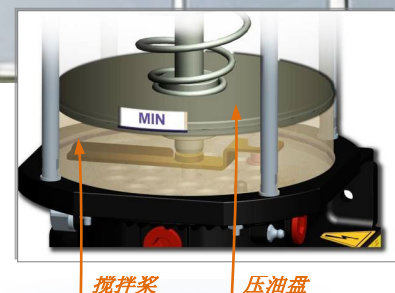


应用



适用于旋转运动并可倒置运行的电泵, 需要具备一个始终能够向泵元件供油的系统。

压油盘的功能就是推动油脂, 确保润滑能够连续。



车辆和重型车辆

Bravo Press 电泵是多种汽车的最佳解决方案, 如: 卡车, 拖车, 拖拉机, 地面搬运车辆, 农用机械和其他特殊车辆。

通过驾驶舱内部的一个简单按钮, 驾驶员可以始终查看到润滑的状态。

任何时候想要增加润滑, 都只需按下一次按钮。



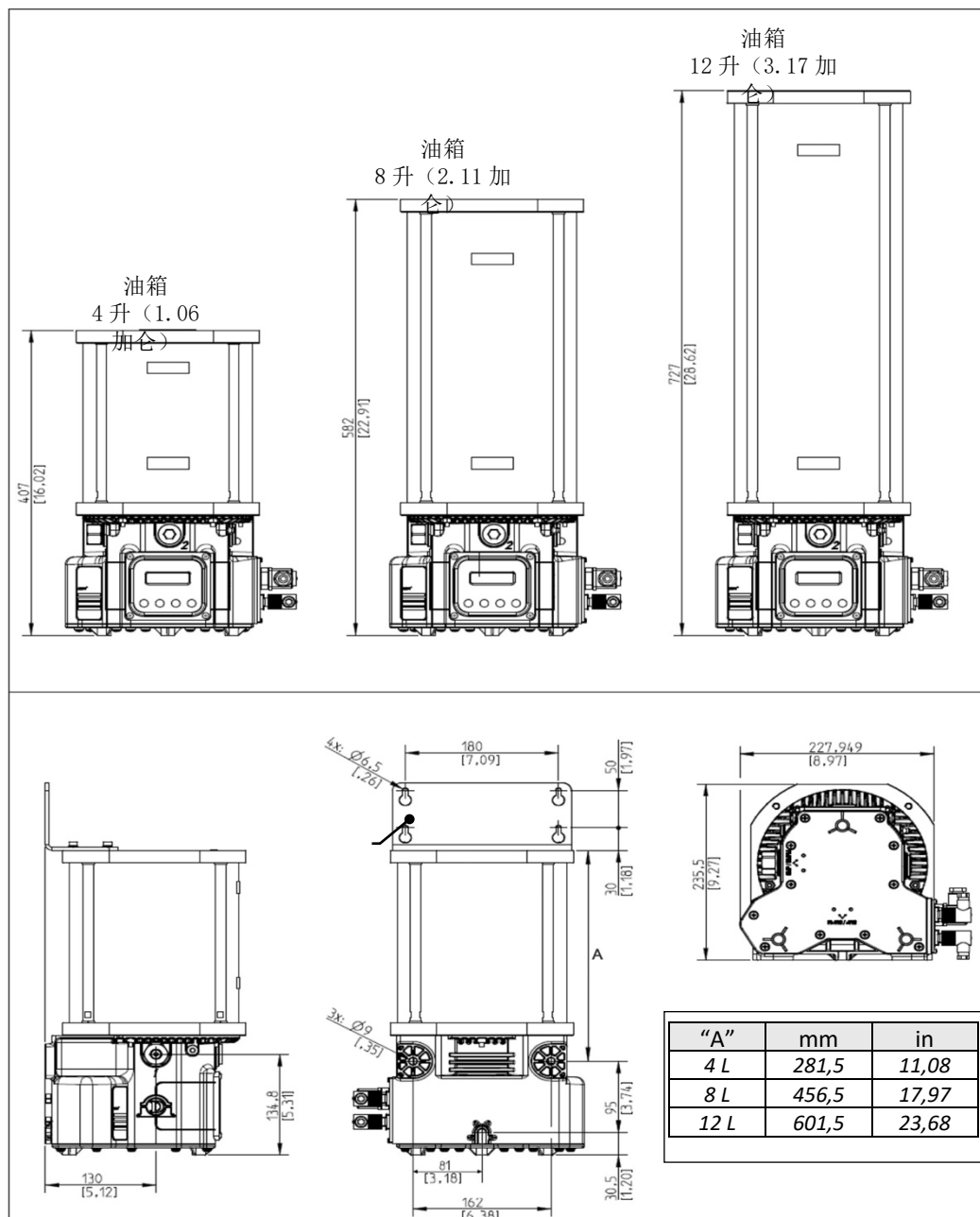
完整的润滑系统一般包括:

1. Bravo 电泵
2. SMP - SMPM 分配器
3. 带控制键的远程状态指示器

技术信息

一般性技术特性	
油箱	4-8-12 升油箱
出口数(泵元件)	1 (至多 3)
输送螺纹(泵元件出口)	4)
单个出口的额定流量	0,14 cm ³ /转 (0.0085 in ³ /转) 0,19 cm ³ /转 (0.012 in ³ /转) 0,02 ÷ 0,13 cm ³ /转 (0.0012 ÷ 0.008 in ³ /转) - 可调 0,04 ÷ 0,2 cm ³ /转 (0.0024 ÷ 0.012 in ³ /转) - 可调
运行压力	280bar (4061psi)
内部集成旁路压力(如果有)	320bar (4641psi)
水箱容积	4-8-12 升 (1.06 - 2.11 - 3.17 加仑)
润滑脂最大稠度	NLGI 2
使用温度	-25° C - +80° C
保存温度	-30° C - +90° C
防护级别	IP65 (IP 69K, 含特别配备)

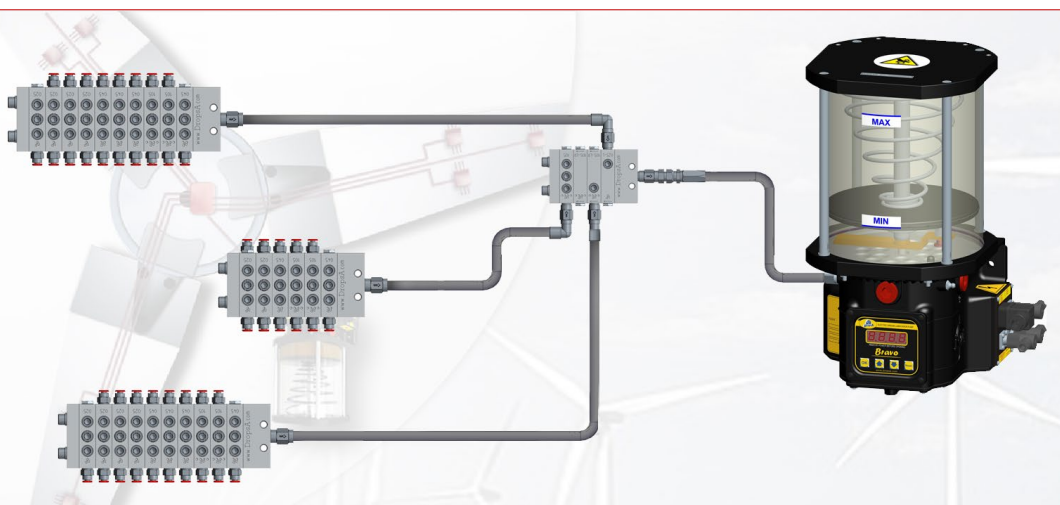
大小



BRAVO – 渐进系统使设备得以扩展

DROPSA 渐进系统

- 润滑最优的渐进模块系统。
- 可以扩展系统
- 最高精度
- 满足各类需要的渐进分配器线路
- 可以是不锈钢材质
- SMX - nP - nPr+ - SMP
(DropsA 渐进系统的文件参考 SMX C2104PI - nP C2213PI - nPr+ C2220PI - SMP C2071PI)



订购信息

泵						
电压 电源	自动型号			手动型号		
	油箱 4 升 (1.06 gal)	油箱 8 升 (2.11 gal)	油箱 12 (3.17 gal)	油箱 4 升 (1.06 gal)	油箱 8 升 (2.11 gal)	油箱 12 (3.17 gal)
110 V/230 V	0888480	0888481	0888482	0888486	0888487	0888488
12V	0888483-12V	0888484-12V	0888485-12V	0888489	0888490	0888491
24V	0888483-24V	0888484-24V	0888485-24V	0888492	0888493	0888494

连接器线路板和连接器							
12V/24V 自动型号							
连接		可动型母接头		可用连接			
代码	描述	代码	描述	电源	报警触点	循环传感器	外部按键
0888102	"Amph" 连接器	0039828	"Amph" 连接器	•	•	•	•
0888059	4 个 "MPM" 连接器	0039976	"MPM" 连接器	•	•	•	•
0888141	2 个 "MPM" 连接器	0039976	"MPM" 连接器	•	•	•	•
0888139	1 个 "MPM" 连接器 3 个 "M12" 连接器	0039976 0039999	"MPM" 连接器 "M12" 连接器	•	•	•	•
0888142	1 个 "MPM" 连接器 1 个 "M12" 连接器	0039976 0039999	"MPM" 连接器 "M12" 连接器	•	•	•	•
0888437	IP69K - 12 V/24 V	0038963 0039835	3 pin IP69K 连接器 4 pin IP69K 连接器	•	•	•	•
110V/230V 自动型号							
连接		可动型母接头		可用连接			
代码	描述	代码	描述	电源	报警触点	循环传感器	外部按键
0888134	4 个 "MPM" 连接器	0039976	"MPM" 连接器	•	•	•	•
0888138	2 个 "MPM" 连接器	0039976	"MPM" 连接器	•	•	•	•
0888136	1 个 "MPM" 连接器 3 个 "M12" 连接器	0039976 0039999	"MPM" 连接器 "M12" 连接器	•	•	•	•



0888137	1 个“MPM”连接器 1 个“M12”连接器	0039976 0039999	“MPM”连接器 “M12”连接器	•	•		
0888472	IP69K – 110 V	0038963 0039835	3 pin IP69K 连接器 4 pin IP69K 连接器	•	•	•	•
0888474	IP69K – 230 V	0038963 0039835	3 pin IP69K 连接器 4 pin IP69K 连接器	•	•	•	•
12V/24V手动型号							
连接		可动型母接头		可用连接			
代码	描述	代码	描述	电源	报警触点	循环传感器	外部按键
0888141	2 个“MPM”连接器	0039976	“MPM”连接器	•	•		
0888142	1 个“MPM”连接器 1 个“M12”连接器	0039976 0039999	“MPM”连接器 “M12”连接器	•	•		
110V/230V手动型号							
连接		可动型母接头		可用连接			
代码	描述	代码	描述	电源	报警触点	循环传感器	外部按键
0888138	2 个“MPM”连接器	0039976	“MPM”连接器	•	•		
0888137	1 个“MPM”连接器 1 个“M12”连接器	0039976 0039999	“MPM”连接器 “M12”连接器	•	•		
选配							
代码	描述	代码	描述				
0039433	12V遥控键	0888156	泵浦 0.14 cm ³ /转				
0039434	24V遥控键	0880104	泵浦 0.19 cm ³ /转				
0888386	泵支撑架套件	0888555	泵浦 0.02 ÷ 0.13 cm ³ /转 - 可调				
0038966	IP69K连接器的防护塞子	0880060	泵浦 0.04 ÷ 0.2 cm ³ /转 - 可调				
0888470	IP69K保护套件	0010509	用于SMP-SMFM安装的自螺纹螺钉				
0888163	不含压力计的外旁路 *采购代码 3079007 为必填项	0888572	含压力计的外旁路 *采购代码 3079007 为必填项				
		3079007*	绕道				

分配器信息:

C2192PC WK 40/25

Dropsa 产品可以从 Dropsa 分公司和授权经销商处购得，详见网站
www.dropsa.com/contact 或者发邮件至 sales@dropsa.com