

CARACTERÍSTICAS

- **DEPÓSITOS MODULARES** superponibles
- **TENSIÓN:**
12 V CA/CC
24 V CA/CC
110 V/230 V 50/60 Hz estándar
- **CAUDAL:**
0,14 cm³/rev
0,19 cm³/rev
0,02 ÷ 0,13 cm³/rev
0,04 ÷ 0,2 cm³/rev
- **DEPÓSITOS:**
2, 5, 8 litros
- **FIJACIÓN INTEGRADA:** para distribuidores SMP y SMPM
- **CICLO LUBRICACIÓN MÚLTIPLE:** es posible seleccionar función prelubricación
- **DOBLE PUERTA DE ACCESO:** para llenado o línea de retorno de la grasa

INFORMACIÓN TÉCNICA

- **LUBRICACIÓN EN INSTALACIONES MÓVILES Y VEHÍCULOS**
- **MÁQUINAS-HERRAMIENTA:** COMO MÁQUINAS PARA EL PROCESAMIENTO DEL VIDRIO O LA MADERA.
- **VEHÍCULOS PESADOS:** MOVIMIENTO DE TIERRAS; MAQUINARIA AGRÍCOLA
- **INDUSTRIA PESADA:** MINERÍA O CONSTRUCCIÓN
- **LUBRICACIÓN CADENAS Y ENGRANAJES**

UNA BOMBA ROBUSTA DE GRANDES PRESTACIONES

UNA BOMBA RESISTENTE TANTO PARA LA INDUSTRIA COMO PARA LOS VEHÍCULOS DISEÑO Y SOLUCIONES AVANZADAS

La electrobomba **BRAVO** es una bomba de pistones prevista para funcionar con un máximo de tres elementos de bombeo, con o sin baipás interior. Diseñada para funcionar en sistemas progresivos, puede alimentar varias líneas independientes y uniendo las salidas de los dos/tres elementos de bombeo es posible doblar o triplicar su caudal. La bomba está disponible en dos versiones:

MANUAL: se puede gestionar desde un PLC externo. Constituye la solución económica para la lubricación de sus instalaciones, ya que no dispone de unidad de control interno.

AUTOMÁTICA: con tarjeta electrónica incorporada y arranque manual local. Gracias al botón de control remoto, es posible arrancar manualmente el ciclo de lubricación bajo pedido. El sensor de nivel bajo y un elemento de bombeo están incluidos de serie.



- *Diseño robusto y resistente.*
- *Diseñada para instalaciones de lubricación industriales, maquinaria para movimiento de tierras y maquinaria agrícola.*
- *Para sistemas progresivos con muchos puntos de lubricación.*
- *Alternativa a la lubricación manual.*
- *Múltiples elementos de bombeo.*
- *Control VARIO-DRIVE: sistema de gestión del motor de la bomba que protege y regula electrónicamente el sistema de bombeo (versión automática).*
- *Sistema multiconector: permite la aplicación de numerosos tipos de conectores estándar para la conexión eléctrica. Puede realizarse también una conexión OEM bajo pedido.*

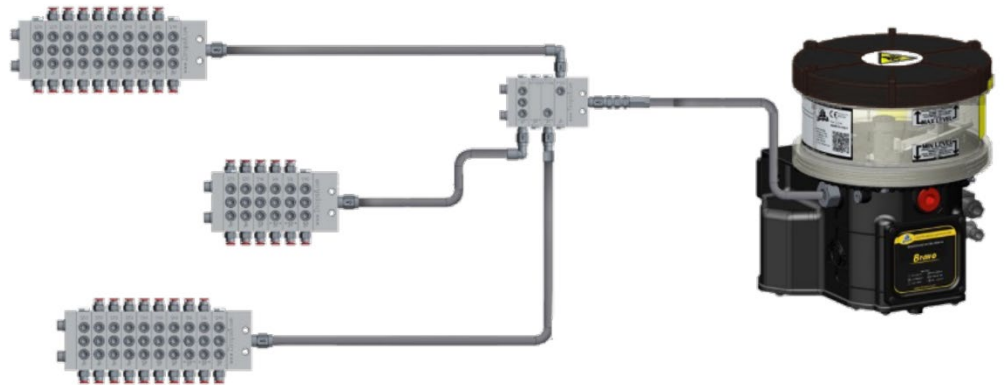
INFORMACIÓN TÉCNICA

CARACTERÍSTICAS TÉCNICAS GENERALES	
Número de salidas (elementos de bombeo)	1 (3 máx.)
Roscado de la salida (salida elementos de bombeo)	G1/4"
Caudal nominal por salida	0,14 cm ³ /rev (0,0085 in ³ /rev) 0,19 cm ³ /rev (0,012 in ³ /rev) 0,02 ÷ 0,13 cm ³ /rev (0,0012 ÷ 0,008 in ³ /rev) - Regulable 0,04 ÷ 0,2 cm ³ /rev (0,0024 ÷ 0,012 in ³ /rev) - Regulable
Presión de funcionamiento	280 bar
Presión baipás integrado interior (si existe)	320 bar ± 30 bar
Capacidad del depósito	2 – 5 – 8 litros
Lubricante	Grasa NLGI 2 - Aceite 46 cSt
Temperatura de funcionamiento	-25 °C a +80 °C
Temperatura de almacenamiento	-30 °C a +90 °C
Grado de protección	IP65 (IP 69K con equipo especial)

SISTEMA PROGRESIVO DROPSA Y BOMBA BRAVO

EL SISTEMA PROGRESIVO DROPSA

- Sistema modular progresivo para una lubricación eficaz.
- Posibilidad de ampliar el sistema
- Elevado nivel de precisión
- Línea de distribuidores progresivos para todas las necesidades
- Disponible en acero inoxidable.
- SMX - nP - nPr+ - SMP (ref. documentos sistema progresivo DropsA SMX C2104PI - nP C2213PI - nPr+ C2220PI - SMP C2071PI)



EJEMPLO DE INSTALACIÓN PARA LUBRICACIÓN EN VEHÍCULOS

Bravo constituye la mejor solución para muchos tipos de vehículos como: maquinaria para movimiento de tierras, maquinaria agrícola y otros vehículos especiales.

El sistema de lubricación completo incluye normalmente:

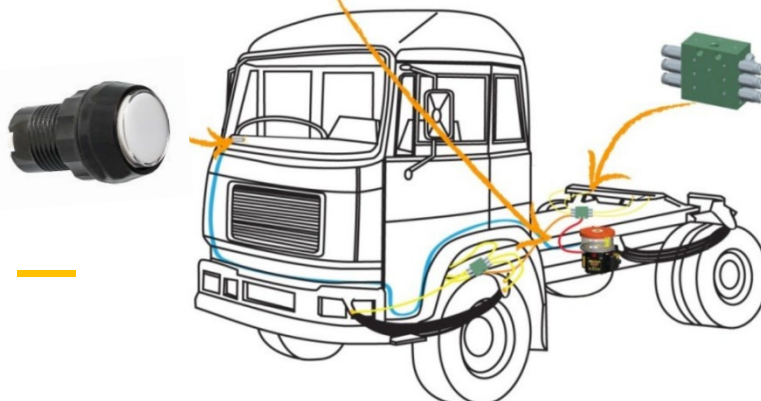
1. Bomba Bravo
2. Distribuidores
3. Indicador remoto de estado y botón de control

Gracias a un sencillo botón que se encuentra dentro de la cabina del vehículo, el conductor conoce siempre el estado de la lubricación.

La bomba Bravo cuenta con un sistema para la fijación de los distribuidores SMP - SMPM bajo la propia bomba.



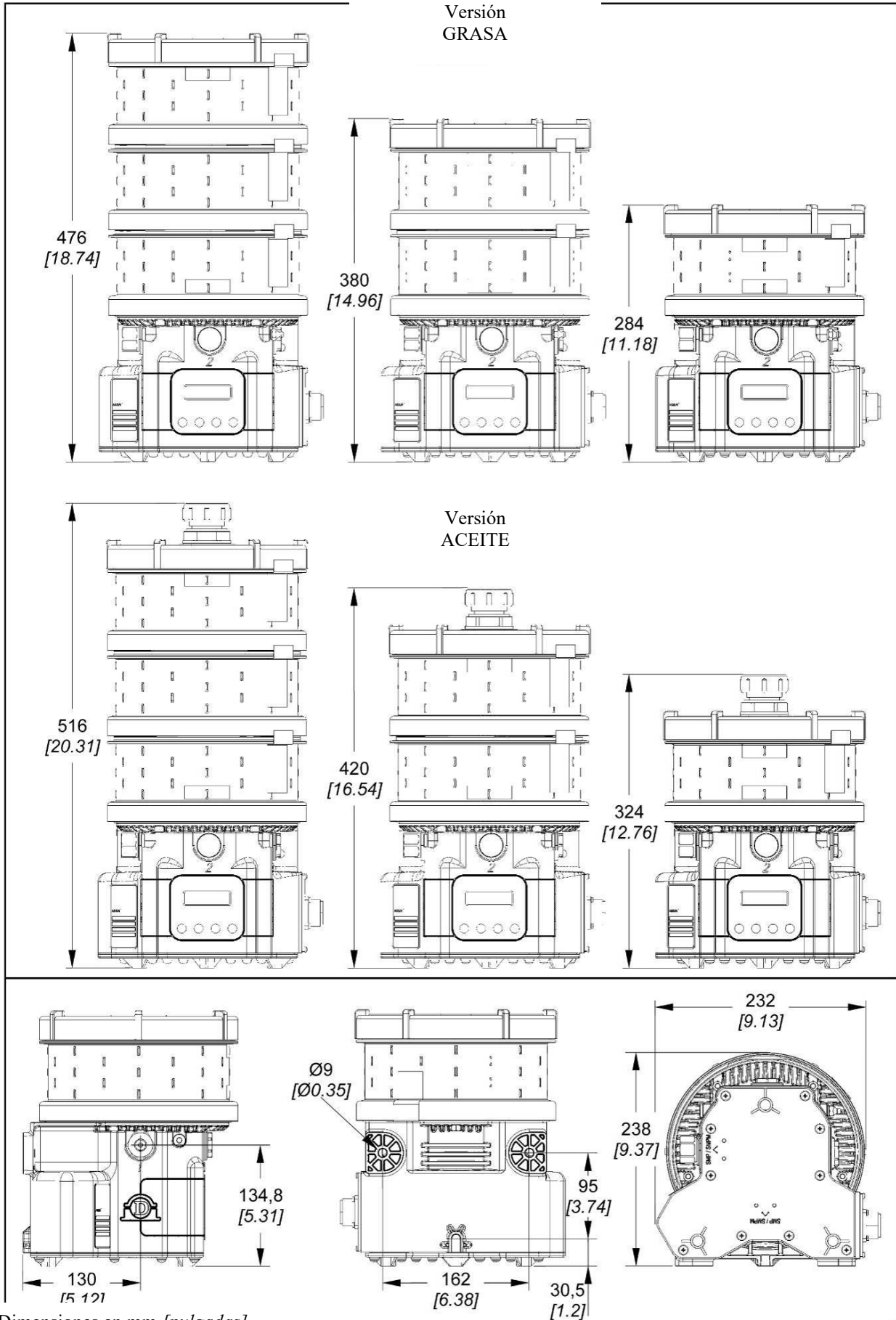
Los distribuidores SMP - SMPM también pueden instalarse en puntos cruciales del chasis, de manera que se pueda acceder fácilmente a los puntos de lubricación.



BOTÓN SISTEMA DE CONTROL REMOTO - Para disponer de un control total sobre el sistema de lubricación.



DIMENSIONES



Dimensiones en mm [pulgadas].

INFORMACIÓN PARA EL PEDIDO

VERSIÓN AUTOMÁTICA							
TENSIÓN de suministro	GRASA			ACEITE			
	DEPÓSITO 2Lt. (0.53gal)	DEPÓSITO 5Lt. (1.32gal)	DEPÓSITO DE 8 L (2.11 gal)	DEPÓSITO 2Lt. (0.53gal)	DEPÓSITO 5Lt. (1.32gal)	DEPÓSITO DE 8 L (2.11 gal)	
110 V/230 V	0888400	0888401	0888402	0888415	0888416	0888417	
12 V	0888403-12V	0888404-12V	0888405-12V	0888418-12V	0888419-12V	0888420-12V	
24 V	0888403-24V	0888404-24V	0888405-24V	0888418-24V	0888419-24V	0888420-24V	
VERSIÓN MANUAL							
TENSIÓN de suministro	GRASA			ACEITE			
	DEPÓSITO 2Lt. (0.53gal)	DEPÓSITO 5Lt. (1.32gal)	DEPÓSITO DE 8 L (2.11 gal)	DEPÓSITO 2Lt. (0.53gal)	DEPÓSITO 5Lt. (1.32gal)	DEPÓSITO DE 8 L (2.11 gal)	
110 V/230 V	0888406	0888407	0888408	0888421	0888422	0888423	
12 V	0888409	0888410	0888411	0888424	0888425	0888426	
24 V	0888412	0888413	0888414	0888427	0888428	0888429	
VERSIÓN AUTOMÁTICA 12 V/24 V							
CONEXIÓN		CONECTOR HEMBRA aéreo		CONEXIONES DISPONIBLES			
CÓDIGO	DESCRIPCIÓN	CÓDIGO	DESCRIPCIÓN	Alimentación	Contacto de alarma	Sensor de ciclo	Botón externo
0888102	Conector «Amphenol»	0039828	Conector «Amphenol»	•	•	•	•
0888059	4 conectores «MPM»	0039976	Conector «MPM»	•	•	•	•
0888141	2 conectores «MPM»	0039976	Conector «MPM»	•	•		
0888139	1 conectores «MPM» 3 conectores «M12»	0039976 0039999	Conector «MPM» Conector «M12»	•	•	•	•
0888142	1 conectores «MPM» 1 conectores «M12»	0039976 0039999	Conector «MPM» Conector «M12»	•	•		
0888437	IP69K – 12V/24V	0038963 0039835	Conector 3 pines IP69K Conector 4 pines IP69K	•	•	•	•
VERSIÓN AUTOMÁTICA 110 V/230 V							
CONEXIÓN		CONECTOR HEMBRA aéreo		CONEXIONES DISPONIBLES			
CÓDIGO	DESCRIPCIÓN	CÓDIGO	DESCRIPCIÓN	Alimentación	Contacto de alarma	Sensor de ciclo	Botón externo
0888134	4 conectores «MPM»	0039976	Conector «MPM»	•	•	•	•
0888138	2 conectores «MPM»	0039976	Conector «MPM»	•	•		
0888136	1 conectores «MPM» 3 conectores «M12»	0039976 0039999	Conector «MPM» Conector «M12»	•	•	•	•
0888137	1 conectores «MPM» 1 conectores «M12»	0039976 0039999	Conector «MPM» Conector «M12»	•	•		
0888472	IP69K – 110V	0038963 0039835	Conector 3 pines IP69K Conector 4 pines IP69K	•	•	•	•
0888474	IP69K – 230V	0038963 0039835	Conector 3 pines IP69K Conector 4 pines IP69K	•	•	•	•
VERSIÓN MANUAL 12 V/24 V							
CONEXIÓN		CONECTOR HEMBRA aéreo		CONEXIONES DISPONIBLES			
CÓDIGO	DESCRIPCIÓN	CÓDIGO	DESCRIPCIÓN	Alimentación	Contacto de alarma	Sensor de ciclo	Botón externo
0888141	2 conectores «MPM»	0039976	Conector «MPM»	•	•		
0888142	1 conectores «MPM» 1 conectores «M12»	0039976 0039999	Conector «MPM» Conector «M12»	•	•		
VERSIÓN MANUAL 110 V/230 V							
CONEXIÓN		CONECTOR HEMBRA aéreo		CONEXIONES DISPONIBLES			
CÓDIGO	DESCRIPCIÓN	CÓDIGO	DESCRIPCIÓN	Alimentación	Contacto de alarma	Sensor de ciclo	Botón externo
0888138	2 conectores «MPM»	0039976	Conector «MPM»	•	•		
0888137	1 conectores «MPM» 1 conectores «M12»	0039976 0039999	Conector «MPM» Conector «M12»	•	•		



OPCIONAL				
CÓDIGO	DESCRIPCIÓN	CÓDIGO	DESCRIPCIÓN	NOTAS
0039433	Botón mando a distancia 12 V	0888156	Elemento de bombeo 0,14 cm ³ /rev	
0039434	Botón mando a distancia 24 V	0880104	Elemento de bombeo 0,19 cm ³ /rev	
0888038	Kit cartucho llenado grasa	0888555	Elemento de bombeo 0,02 ÷ 0,13 cm ³ /rev - Regulable	
0038966	Tapón de protección conector IP69K	0880060	Elemento de bombeo 0,04 ÷ 0,2 cm ³ /rev - Regulable	
0888470	Kit protección IP69K	0888163*	By-Pass externo sin manómetro *La compra del código 3079007 es obligatoria	
0010509	Tornillo automontable para montaje SMP-SMPM	0888572*	By-Pass externo con manómetro *La compra del código 3079007 es obligatoria	
		3079007*	Extensión del by-pass	

C2114PS WK 40/25

Los productos Dropsa se pueden adquirir en las filiales de Dropsa y distribuidores autorizados; consultar la página web www.dropsa.com/contact o escribir a sales@dropsa.com

Información distribuidor: