

- БАКИ, НАКЛАДЫВАЕМЫЕ ДРУГ НА ДРУГА
2, 5, 8 л
- МИНИМАЛЬНЫЙ УРОВЕНЬ СМАЗКИ
- НАПРЯЖЕНИЕ СТАНДАРТНЫХ ВЕРСИЙ:
12 В пост/перем.
24 В пост/перем.
110 В/230 В 50/60 Гц.
- ПРОИЗВОДИТЕЛЬНОСТЬ:
0,14 см³/об
0,19 см³/об
0,02 ÷ 0,13 см³/об
0,04 ÷ 0,2 см³/об
- ИНТЕГРИРОВАННАЯ ФИКСАЦИЯ: для распределителей серии SMP и SMPM
- ЦИКЛ СМАЗКИ: функция предварительного цикла смазка
- ДВА ПОРТА для заправки насоса смазкой и ее возврата.

НЕБОЛЬШАЯ НАСОСНАЯ СТАНЦИЯ С ВЫСОКОЙ ПРОИЗВОДИТЕЛЬНОСТЬЮ

КОНСИСТЕНТНАЯ СМАЗКА И СМАЗКА МАСЛОМ ДЛЯ ТРАНСПОРТНЫХ СРЕДСТВ И ОБОРУДОВАНИЯ

ДИЗАЙН И ПЕРЕДОВЫЕ ТЕХНОЛОГИИ

Bravo представляет собой плунжерный насос, насосный элемент которого приводится в действие электродвигателем с помощью редуктора и кулачкового механизма. Может работать с тремя насосными элементами, что позволяет питать несколько независимых между собой линий.

В стандартной комплектации поставляется с одним насосным элементом с внутренним байпасом. Модульная конструкция емкости насоса доступна на 2, 5 и 8 литров. Насос выпускается в двух вариантах:

Ручная версия: управляется с помощью внешнего ПЛК.

Автоматическая версия: со встроенной электронной платой и ручным запуском насоса. Благодаря системе дистанционного управления, представляется возможным вручную запустить цикл дополнительной смазки.



- Прочный корпус и надежная конструкция насоса;
- Области применения: сельскохозяйственные, землеройные машины и т.д.;
- Для прогрессивных систем смазки;
- Прекрасная альтернатива ручной смазки;
- Насосные элементы разной производительности;
- «VARIO-Drive» – это новая система управления двигателем насоса, которая обеспечивает его защиту и регулирует производительность системы средствами электроники (автоматическая версия насоса);
- Электрические подключения реализуются при помощи различных электрических соединительных плат. Может быть реализовано подключение к параметрам, заданных OEM-производителем, по запросу.

ПРИМЕНЕНИЕ:

- НА ПОДВИЖНОМ ОБОРУДОВАНИИ И ТРАНСПОРТНЫХ СРЕДСТВАХ;
- ГРУЗОВЫЕ АВТОМОБИЛИ И СЕЛЬСКОХОЗЯЙСТВЕННЫЕ МАШИНЫ;
- СТАНКИ: для обработки стекла и дерева;
- ТЯЖЕЛАЯ ПРОМЫШЛЕННОСТЬ: ГОРНАЯ ИЛИ СТРОИТЕЛЬСТВО;
- СМАЗКИ ЦЕПЕЙ И ШЕСТЕРНИ.

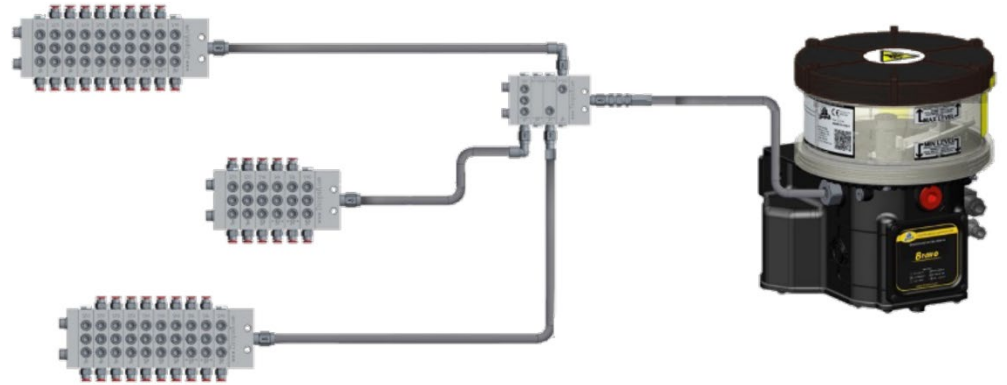
ТЕХНИЧЕСКАЯ ИНФОРМАЦИЯ

ОБЩИЕ ТЕХНИЧЕСКИЕ ХАРАКТЕРИСТИКИ	
К-ство насосных элементов (выходов)	1 (макс. 3)
Резьба выходных отверстий	G1/4"
Номинальный расход на один выход	0,14 см ³ /об (0,0085 in ³ /об) 0,19 см ³ /об (0,012 in ³ /об) 0,02 ÷ 0,13 см ³ /об (0,0012 ÷ 0,008 in ³ /об) - Регулируемый 0,04 ÷ 0,2 см ³ /об (0,0024 ÷ 0,012 in ³ /об) - Регулируемый
Рабочее давление	280 бар
Давление интегр. байпаса (если имеется)	320 бар ± 30 бар
Вместимость бака	2 – 5 – 8 л.
Смазка	Густая смазка NLGI 2 - Масло 46 cSt
Рабочая температура	-25°C ÷ +80°C
Температура хранения	-30°C ÷ +90°C
Степень защиты	IP65 (IP 69K со специальным оборудованием)

ПРИМЕР ПРОГРЕССИВНОЙ СИСТЕМЫ СМАЗКИ С НАСОСОМ СЕРИИ BRAVO

Преимущества прогрессивной системы смазки

- Модульность
- Возможность расширения системы
- Точность смазки
- Большой выбор распределителей, многие из которых доступны в версии из нержавеющей стали
- Серии распределителей: SMX - nP - nPr+ - SMP (Брошюры SMX/SMO C2104PR - nP C2213PR - nPr+ C2220PR - SMP C2071PR)



ПРИМЕР ПРИМЕНЕНИЯ НАСОСА НА ТРАНСПОРТНЫХ СРЕДСТВАХ

Насос Bravo является оптимальным решением смазки транспортных средств, таких как грузовики, прицепы, тракторы, землеройные машины, уборочная техника и другие.

Полная система смазки, как правило, включает в себя:

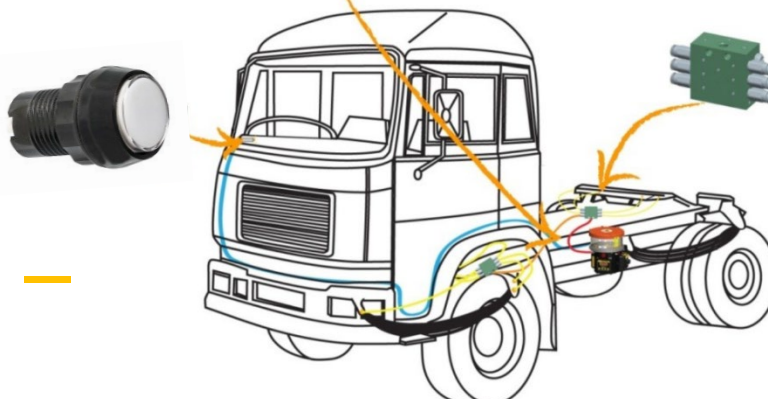
1. Насос Bravo
2. Распределители
3. Система дистанционного управления

Благодаря только одной кнопке, расположенной внутри кабины транспортного средства, водитель всегда знает о состоянии системы смазки. Всякий раз, когда является необходимым произвести процесс дополнительной смазки, необходимо просто нажать на кнопку.

Насос Bravo предназначен для интеграции распределителей смазки серии SMP - SMPM непосредственно под самим насосом.

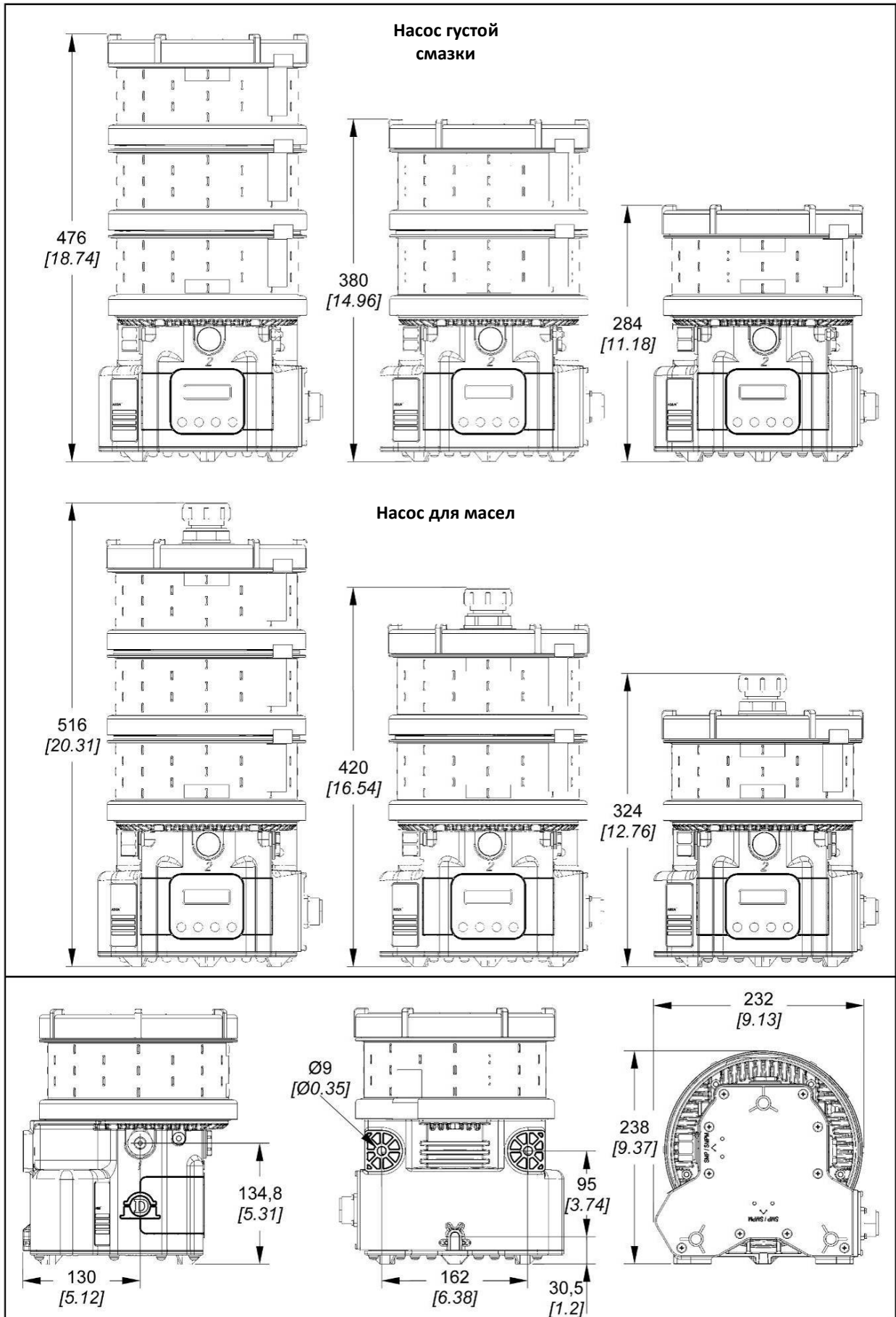


Распределители SMP - SMPM также могут устанавливаться на критических точках шасси, таким образом представляется возможным легко достичь любую точку смазки.



Система дистанционного управления - для полного контроля над системой смазки.

ГАБАРИТЫ



Размеры в мм [д.]

ИНФОРМАЦИЯ ДЛЯ ЗАКАЗА

АВТОМАТИЧЕСКОЕ УПРАВЛЕНИЕ							
НАПРЯЖЕНИЕ питания	ПЛАСТИЧНАЯ СМАЗКА			МАСЛО			
	Бак 2 л. (0,53 гал.)	Бак 5 л. (1,32 гал.)	Бак 8 л. (2,11 гал.)	Бак 2 л. (0,53 гал.)	Бак 5 л. (1,32 гал.)	Бак 8 л. (2,11 гал.)	
110В/230В	0888400	0888401	0888402	0888415	0888416	0888417	
12В	0888403-12V	0888404-12V	0888405-12V	0888418-12V	0888419-12V	0888420-12V	
24В	0888403-24V	0888404-24V	0888405-24V	0888418-24V	0888419-24V	0888420-24V	
РУЧНОЕ УПРАВЛЕНИЕ							
НАПРЯЖЕНИЕ питания	ПЛАСТИЧНАЯ СМАЗКА			МАСЛО			
	Бак 2 л. (0,53 гал.)	Бак 5 л. (1,32 гал.)	Бак 8 л. (2,11 гал.)	Бак 2 л. (0,53 гал.)	Бак 5 л. (1,32 гал.)	Бак 8 л. (2,11 гал.)	
110В/230В	0888406	0888407	0888408	0888421	0888422	0888423	
12В	0888409	0888410	0888411	0888424	0888425	0888426	
24В	0888412	0888413	0888414	0888427	0888428	0888429	
АВТОМАТИЧЕСКОЕ УПРАВЛЕНИЕ 12В/24В							
РАЗЪЕМ		ГНЕЗДОВОЙ РАЗЪЕМ		ВОЗМОЖНЫЕ СОЕДИНЕНИЯ			
КОД	ОПИСАНИЕ	КОД	ОПИСАНИЕ	Питание	Сигн. тревоги	Датчик цикла	Внешняя кнопка
0888102	Разъем "АmpH"	0039828	Разъем "АmpH"	•	•	•	•
0888059	4 разъема "МРМ"	0039976	Гнездовой разъем "МРМ"	•	•	•	•
0888141	2 разъема "МРМ"	0039976	Гнездовой разъем "МРМ"	•	•		
0888139	1 разъем "МРМ" 3 разъема "М12"	0039976	Гнездовой разъем "МРМ"	•	•	•	•
		0039999	Гнездовой разъем "М12"				
0888142	1 разъем "МРМ" 1 разъем "М12"	0039976	Гнездовой разъем "МРМ"	•	•		
		0039999	Гнездовой разъем "М12"				
0888437	IP69K – 12V/24V	0038963	3х-пин. разъем IP69K	•	•	•	•
		0039835	4х-пин. разъем IP69K				
АВТОМАТИЧЕСКОЕ УПРАВЛЕНИЕ 110В/230В							
РАЗЪЕМ		ГНЕЗДОВОЙ РАЗЪЕМ		ВОЗМОЖНЫЕ СОЕДИНЕНИЯ			
КОД	ОПИСАНИЕ	КОД	ОПИСАНИЕ	Питание	Сигн. тревоги	Датчик цикла	Внешняя кнопка
0888134	4 разъема "МРМ"	0039976	Гнездовой разъем "МРМ"	•	•	•	•
0888138	2 разъема "МРМ"	0039976	Гнездовой разъем "МРМ"	•	•		
0888136	1 разъем "МРМ" 3 разъема "М12"	0039976	Гнездовой разъем "МРМ"	•	•	•	•
		0039999	Гнездовой разъем "М12"				
0888137	1 разъем "МРМ" 1 разъем "М12"	0039976	Гнездовой разъем "МРМ"	•	•		
		0039999	Гнездовой разъем "М12"				
0888472	IP69K – 110V	0038963	3х-пин. разъем IP69K	•	•	•	•
		0039835	4х-пин. разъем IP69K				
0888474	IP69K – 230V	0038963	3х-пин. разъем IP69K	•	•	•	•
		0039835	4х-пин. разъем IP69K				
РУЧНОЕ УПРАВЛЕНИЕ 12В/24В							
РАЗЪЕМ		ГНЕЗДОВОЙ РАЗЪЕМ		ВОЗМОЖНЫЕ СОЕДИНЕНИЯ			
КОД	ОПИСАНИЕ	КОД	ОПИСАНИЕ	Питание	Сигн. тревоги	Датчик цикла	Внешняя кнопка
0888141	2 разъема "МРМ"	0039976	Гнездовой разъем "МРМ"	•	•		
0888142	1 разъем "МРМ" 1 разъем "М12"	0039976	Гнездовой разъем "МРМ"	•	•		
		0039999	Гнездовой разъем "М12"				
РУЧНОЕ УПРАВЛЕНИЕ 110В/230В							
РАЗЪЕМ		ГНЕЗДОВОЙ РАЗЪЕМ		ВОЗМОЖНЫЕ СОЕДИНЕНИЯ			
КОД	ОПИСАНИЕ	КОД	ОПИСАНИЕ	Питание	Сигн. тревоги	Датчик цикла	Внешняя кнопка
0888138	2 разъема "МРМ"	0039976	Гнездовой разъем "МРМ"	•	•		
0888137	1 разъем "МРМ" 1 разъем "М12"	0039976	Гнездовой разъем "МРМ"	•	•		
		0039999	Гнездовой разъем "М12"				



ОПЦИОНАЛЬНО				
КОД	ОПИСАНИЕ	КОД	ОПИСАНИЕ	ПРИМЕЧАНИЯ
0039433	Кнопка-индикатор дист. управления 12В	0888156	Насосный элемент 0,14 см ³ /об	
0039434	Кнопка-индикатор дист. управления 24В	0880104	Насосный элемент 0,19 см ³ /об	
0888038	Картридж заправочный (густая смазка)	0888555	Насосный элемент 0,02 ÷ 0,13 см ³ /об - регулиров.	
0038966	IP69K защиты разъемом	0880060	Насосный элемент 0,04 ÷ 0,2 см ³ /об- регулиров.	
0888470	Комплект для защиты IP69K	0888163*	Внешний байпас без манометра *Покупка кода 3079007 обязательна	
0010509	Винты для крепления SMP-SMPM	0888572*	Внешний байпас с манометром *Покупка кода 3079007 обязательна	
		3079007*	Расширение байпас	

C2114PR WK 40/25

Продукцию Dropsa можно приобрести через представительства в соответствующих странах и через сеть уполномоченных дистрибьюторов. Пожалуйста, посетите раздел контакты на нашем сайте www.dropsa.com/contact или пишите sales@dropsa.com

Для инфо: