

CARACTERÍSTICAS

- **RESERVATÓRIOS MODULARES**
empilháveis
- **TENSÕES:**
12V AC/DC
24V AC/DC
110V/230V
50/60 Hz, standard
- **VAZÃO NOMINAL POR SAÍDA**
0,14 cm³/rev
0,19 cm³/rev
0,02 ÷ 0,13 cm³/rev
0,04 ÷ 0,2 cm³/rev
- **RESERVATÓRIOS**
2, 5, 8 litros
- **FIXAÇÃO INTEGRADA**
para distribuidores SMP e SMPM
- **CICLO LUBRIFICAÇÃO MÚLTIPLA**
função pré-lubrificação selecionável
- **DUPLA PORTA DE ACESSO:**
para enchimento ou linha de retorno da graxa

APLICAÇÕES

- **LUBRIFICAÇÃO EM INSTALAÇÕES MÓVEIS E VEÍCULOS**
- **MÁQUINAS-FERRAMENTAS:** COMO MÁQUINAS PARA TRABALHAR O VIDRO OU A MADEIRA.
- **VEÍCULOS PESADOS:** MOVIMENTAÇÃO DE TERRAS, PARA AGRICULTORA
- **INDÚSTRIA PESADA:** EXTRATIVA OU CONSTRUÇÃO
- **LUBRIFICAÇÃO DE CORRENTES E ENGENHAGENS**

A BOMBA RESISTENTE DAS GRANDES PRESTAÇÕES

A BOMBA RESISTENTE PARA A INDÚSTRIA E OS VEÍCULOS

DESIGN E SOLUÇÕES AVANÇADAS

A eletrobomba **BRAVO** é uma bomba de pistões preparada para funcionar com um máximo de três elementos de bombagem, com ou sem *by-pass* interno. Concebida para trabalhar com sistemas progressivos, pode alimentar mais linhas independentes, e juntando a saída de dois/três elementos bombeadores é possível duplicar ou triplicar o fluxo. A bomba está disponível em duas versões:

MANUAL: controlável por PLC externo. Não sendo fornecida com unidade de controlo interno representa a solução económica para a lubrificação dos seus aparelhos.

AUTOMÁTICA: com placa eletrónica integrada e com arranque manual local. Graças ao botão do controle remoto, é possível arrancar manualmente o ciclo de lubrificação mediante pedido. Sensor de baixo nível e um elemento bombeador são de série.



- *Design robusto e resistente*
- *Concebida para sistemas de lubrificação industrial, máquinas de movimentação de terra e máquinas agrícolas;*
- *Para sistemas progressivos com diversos pontos a lubrificar;*
- *Alternativa à lubrificação manual*
- *Elementos de lubrificação múltiplos*
- *Controlo VARIO-DRIVE, o sistema para gerir o motor da bomba, que protege e regula eletronicamente o sistema de bombagem (versão automática).*
- *Sistema multi conector: permite a aplicação de vários tipos de conector standard para a ligação elétrica. Pode ser feita também uma ligação OEM mediante pedido.*

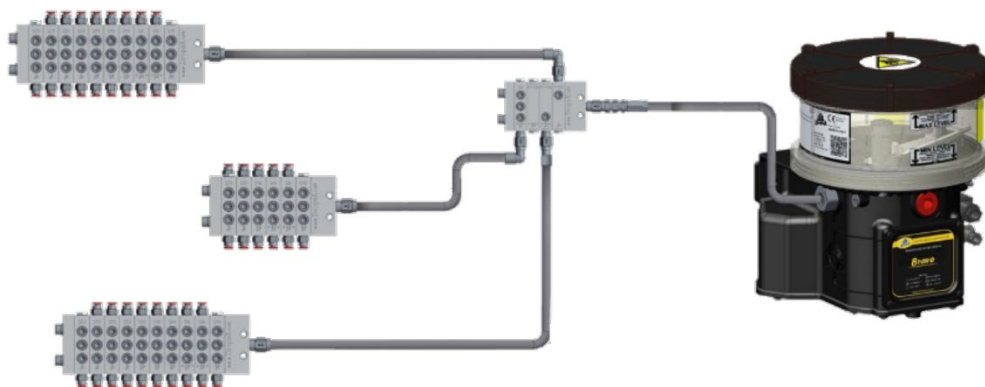
INFORMAÇÕES TÉCNICAS

CARACTERÍSTICAS TÉCNICAS GERAIS	
Número de saídas (elementos bombeadores)	1 (3 max.)
Rosca de saída (saída elementos de bombagem)	G1/4"
Vazão nominal por saída	0,14 cm ³ /rev (0,0085 in ³ /rev) 0,19 cm ³ /rev (0,012 in ³ /rev) 0,02 ÷ 0,13 cm ³ /rev (0,0012 ÷ 0,008 in ³ /rev) - Regulável 0,04 ÷ 0,2 cm ³ /rev (0,0024 ÷ 0,012 in ³ /rev) - Regulável
Pressão de funcionamento	280 bar
Pressão by-pass integrado interno (se presente)	320 bar ±30 bar
Capacidade do reservatório	2 – 5 – 8 litros
Lubrificantes	Graxa NLGI 2 - Óleo 46 cSt
Temperatura de utilização	-25 °C ÷ +80 °C
Temperatura de armazenamento	-30°C ÷ +90°C
Grau de proteção	IP65 (IP 69K com equipamento especial)

SISTEMA PROGRESSIVO DROPSA E BOMBA BRAVO

O SISTEMA PROGRESSIVO DROPSA

- Sistema modular progressivo para uma lubrificação ótima.
- Possibilidade de expandir o sistema
- Precisão muito elevada
- Linha de distribuidores progressivos para todas as necessidades
- Também em aço inoxidável
- SMX - nP - nPr+ - SMP (Ref. documentos sistema progressivo DropsA SMX C2104PI - nP C2213PI - nPr+ C2220PI - SMP C2071PI)



EXEMPLO DE APLICAÇÃO DE LUBRIFICAÇÃO EM VEÍCULOS

Bravo é a solução ideal para muitos tipos de veículos, tais como: máquinas de movimentação de terra, máquinas agrícolas e outros veículos especiais.

O sistema de lubrificação completo inclui normalmente:

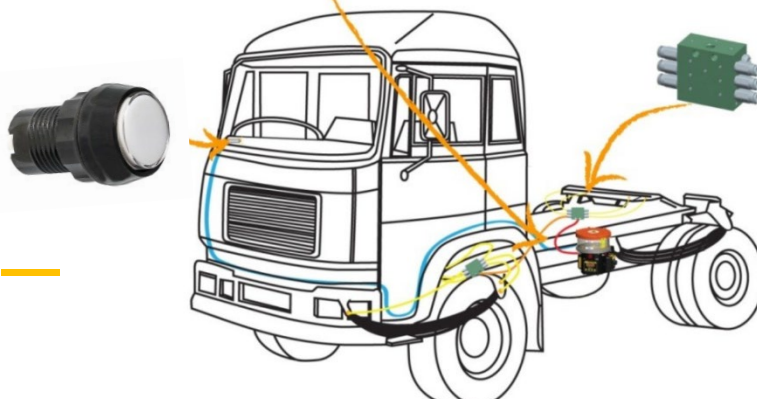
1. Bomba Bravo
2. Distribuidores.
3. Indicação remota do estado com botão de controlo

Graças a um botão simples que se encontra dentro da cabina do veículo, o condutor conhece sempre o estado da lubrificação. Sempre que se torne necessária uma lubrificação adicional, basta pressionar um botão.

A bomba Bravo destina-se à integração de distribuidores SMP – SMPM sob a própria bomba.

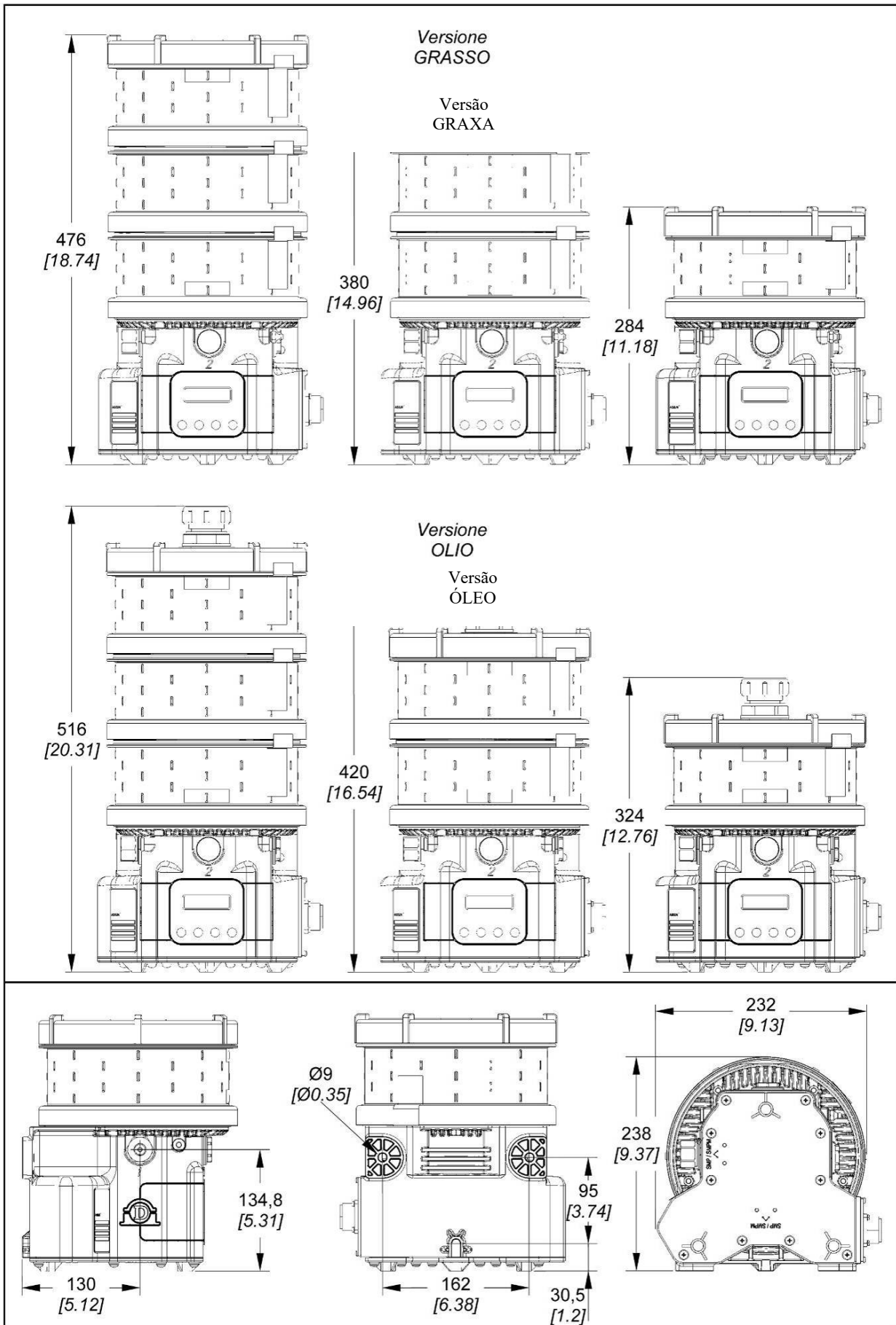


Os distribuidores SMP – SMPM também podem ser montados em pontos-chave do quadro de modo a poder chegar facilmente aos pontos de lubrificação



BOTÃO SISTEMA DE CONTROLO REMOTO -
Para ter controlo total sobre o sistema de lubrificação.

DIMENSÕES



Dimensões em mm [in].

INFORMAÇÕES PARA A ENCOMENDA

VERSÃO AUTOMÁTICA							
TENSÃO de alimentação	MASSA LUBRIFICANTE			ÓLEO			
	RESERVATÓRIO 2 l (0,53 gal)	RESERVATÓRIO 5 l (1,32 gal)	RESERVATÓRIO 8 l (2,11 gal)	RESERVATÓRIO 2 l (0,53 gal)	RESERVATÓRIO 5 l (1,32 gal)	RESERVATÓRIO 8 l (2,11 gal)	
110 V/230 V	0888400	0888401	0888402	0888415	0888416	0888417	
12 V	0888403-12V	0888404-12V	0888405-12V	0888418-12V	0888419-12V	0888420-12V	
24 V	0888403-24V	0888404-24V	0888405-24V	0888418-24V	0888419-24V	0888420-24V	
VERSÃO MANUAL							
TENSÃO de alimentação	MASSA LUBRIFICANTE			ÓLEO			
	RESERVATÓRIO 2 l (0,53 gal)	RESERVATÓRIO 5 l (1,32 gal)	RESERVATÓRIO 8 l (2,11 gal)	RESERVATÓRIO 2 l (0,53 gal)	RESERVATÓRIO 5 l (1,32 gal)	RESERVATÓRIO 8 l (2,11 gal)	
110 V/230 V	0888406	0888407	0888408	0888421	0888422	0888423	
12 V	0888409	0888410	0888411	0888424	0888425	0888426	
24 V	0888412	0888413	0888414	0888427	0888428	0888429	
VERSÃO AUTOMÁTICA 12V/24V							
CONEXÃO		CONECTOR FÊMEA VOLANTE		LIGAÇÕES DISPONÍVEIS			
CÓDIGO	DESCRIÇÃO	CÓDIGO	DESCRIÇÃO	Alimentação	Contacto de alarme	Sensor de ciclo	Botão remoto
0888102	Conector "Amph"	0039828	Conector "Amph"	•	•	•	•
0888059	4 conectores "MPM"	0039976	Conector "MPM"	•	•	•	•
0888141	2 conectores "MPM"	0039976	Conector "MPM"	•	•		
0888139	1 conectores "MPM" 3 conectores "M12"	0039976 0039999	Conector "MPM" Conector "M12"	•	•	•	•
0888142	1 conectores "MPM" 1 conectores "M12"	0039976 0039999	Conector "MPM" Conector "M12"	•	•		
0888437	IP69K – 12 V/24 V	0038963 0039835	Conector 3 pino IP69K Conector 4 pino IP69K	•	•	•	•
VERSÃO AUTOMÁTICA 110V/230V							
CONEXÃO		CONECTOR FÊMEA VOLANTE		LIGAÇÕES DISPONÍVEIS			
CÓDIGO	DESCRIÇÃO	CÓDIGO	DESCRIÇÃO	Alimentação	Contacto de alarme	Sensor de ciclo	Botão remoto
0888134	4 conectores "MPM"	0039976	Conector "MPM"	•	•	•	•
0888138	2 conectores "MPM"	0039976	Conector "MPM"	•	•		
0888136	1 conectores "MPM" 3 conectores "M12"	0039976 0039999	Conector "MPM" Conector "M12"	•	•	•	•
0888137	1 conectores "MPM" 1 conectores "M12"	0039976 0039999	Conector "MPM" Conector "M12"	•	•		
0888472	IP69K – 110 V	0038963 0039835	Conector 3 pino IP69K Conector 4 pino IP69K	•	•	•	•
0888474	IP69K – 230 V	0038963 0039835	Conector 3 pino IP69K Conector 4 pino IP69K	•	•	•	•
VERSÃO MANUAL 12V/24V							
CONEXÃO		CONECTOR FÊMEA VOLANTE		LIGAÇÕES DISPONÍVEIS			
CÓDIGO	DESCRIÇÃO	CÓDIGO	DESCRIÇÃO	Alimentação	Contacto de alarme	Sensor de ciclo	Botão remoto
0888141	2 conectores "MPM"	0039976	Conector "MPM"	•	•		
0888142	1 conectores "MPM" 1 conectores "M12"	0039976 0039999	Conector "MPM" Conector "M12"	•	•		
VERSÃO MANUAL 110V/230V							
CONEXÃO		CONECTOR FÊMEA VOLANTE		LIGAÇÕES DISPONÍVEIS			
CÓDIGO	DESCRIÇÃO	CÓDIGO	DESCRIÇÃO	Alimentação	Contacto de alarme	Sensor de ciclo	Botão remoto
0888138	2 conectores "MPM"	0039976	Conector "MPM"	•	•		
0888137	1 conectores "MPM" 1 conectores "M12"	0039976 0039999	Conector "MPM" Conector "M12"	•	•		



OPCIONAL				
CÓDIGO	DESCRIÇÃO	CÓDIGO	DESCRIÇÃO	NOTAS
0039433	Botão comando remoto 12V	0888156	Bombeador 0,14 cm ³ /rev	
0039434	Botão comando remoto 24V	0880104	Bombeador 0,19 cm ³ /rev	
0888038	Kit cartucho de reabastecimento de graxa	0888555	Bombeador 0,02 ÷ 0,13 cm ³ /rev - Regulável	
0038966	Tampa de proteção conector IP69K	0880060	Bombeador 0,04 ÷ 0,2 cm ³ /rev- Regulável	
0888470	Kit proteção IP69K	0888163*	By-pass externo sem manómetro *A compra do código 3079007 é obrigatória	
0010509	Parafuso autorosc. para montagem SMP-SMPM	0888572*	By-Pass externo com manómetro *A compra do código 3079007 é obrigatória	
		3079007*	Extensão de- bypass	

C2114PP WK 40/25

Os produtos Dropsa podem ser adquiridos nas filiais Dropsa e distribuidores autorizados;
consulte o site www.dropsa.com/contact ou escreva para sales@dropsa.com

Informação Distribuidores: