

## CARATTERISTICHE

- **SERBATOI MODULARI**  
sovrapponibili
- **VOLTAGGIO**  
12V AC / DC  
24V AC / DC  
110V / 230V  
50/60 Hz, standard
- **PORTATA**  
0,14 cm<sup>3</sup>/ rev  
0,19 cm<sup>3</sup>/ rev  
0,02 ÷ 0,13 cm<sup>3</sup>/ rev  
0,04 ÷ 0,2 cm<sup>3</sup>/ rev
- **SERBATOI**  
2, 5, 8 litri
- **FISSAGGIO INTEGRATO**  
per distributori SMP e SMPM
- **CICLO LUBRIFICAZIONE MULTIPLA**  
funzione pre-lube selezionabile
- **DOPPIA PORTA DI ACCESSO**  
per riempimento o linea di ritorno del grasso

## APPLICAZIONI

- **LUBRIFICAZIONE IN IMPIANTI MOBILI E VEICOLI**
- **MACCHINE UTENSILI:**  
COME MACCHINE PER LAVORAZIONE DI VETRO O LEGNO.
- **VEICOLI PESANTI:**  
MOVIMENTO TERRA, PER AGRICOLTURA
- **INDUSTRIA PESANTE:**  
ESTRATTIVA O COSTRUZIONE
- **LUBRIFICAZIONE CATENE E INGRANAGGI**

# LA POMPA ROBUSTA DALLE GRANDI PRESTAZIONI

## LA POMPA RESISTENTE PER L'INDUSTRIA E VEICOLI

### DESIGN E SOLUZIONI AVANZATE

L'elettropompa **BRAVO** è una pompa a pistoncini predisposta per funzionare con un massimo di tre pompanti, con o senza by-pass interno. Progettata per lavorare con sistemi progressivi, può alimentare più linee indipendenti, e unendo le uscite dei due/tre pompanti è possibile raddoppiare o triplicare la portata.

La pompa è disponibile in due versioni:

**MANUALE:** gestibile da PLC esterno. Non essendo fornita di unità di controllo interno rappresenta la soluzione economica per la lubrificazione dei vostri impianti.

**AUTOMATICA:** con scheda elettronica incorporata e con avvio manuale locale. Grazie al pulsante remoto, è possibile avviare manualmente il ciclo di lubrificazione su richiesta. Sensore di basso livello e un pompante sono di serie.

- *Design robusto e resistente*
- *Progettata per impianti di lubrificazione industriali, macchinari per movimentazione terra e macchine agricole;*
- *Per sistemi progressivi con molti punti da lubrificare;*
- *Alternativa alla lubrificazione manuale*
- *Pompanti multipli*
- *Controllo VARIO-DRIVE, il sistema per gestire il motore della pompa, che protegge e regola elettronicamente il sistema di pompaggio (versione automatica).*
- *Sistema multi-connettore: consente l'applicazione di molti tipi di connettori standard per il collegamento elettrico. Può essere realizzata anche una connessione OEM su richiesta.*



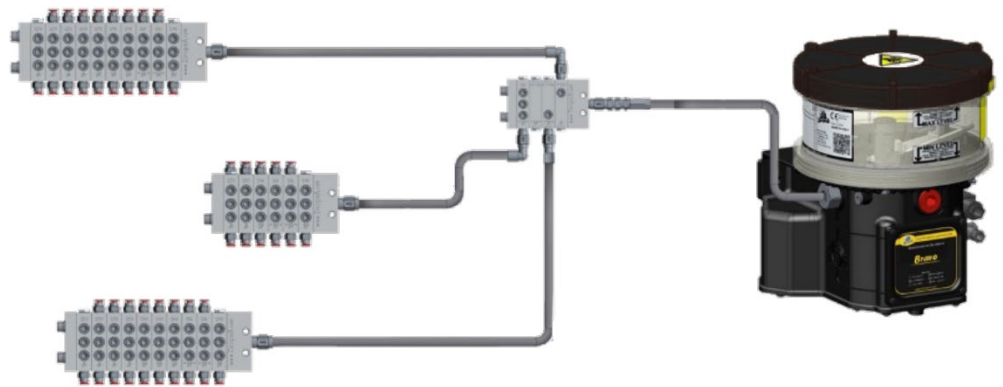
## INFORMAZIONI TECNICHE

CARATTERISTICHE TECNICHE GENERALI	
Numero uscite (pompanti)	1 (3 max.)
Filettatura di mandata (uscita pompante)	G1/4"
Portata nominale per singola uscita	0,14 cm <sup>3</sup> / rev (0.0085 in <sup>3</sup> / rev) 0,19 cm <sup>3</sup> / rev (0.012 in <sup>3</sup> / rev) 0,02 ÷ 0,13 cm <sup>3</sup> / rev (0.0012 ÷ 0.008 in <sup>3</sup> / rev) - Regolabile 0,04 ÷ 0,2 cm <sup>3</sup> / rev (0.0024 ÷ 0.012 in <sup>3</sup> / rev) - Regolabile
Pressione di funzionamento	280bar
Pressione by-pass integrato interno (se presente)	320 bar ±30 bar
Capacità del serbatoio	2 – 5 – 8 litri
Lubrificanti	Grasso NLGI 2 - Olio 46 cSt
Temperatura di utilizzo	-25°C ÷ +80°C
Temperatura di stoccaggio	-30°C ÷ +90°C
Grado di protezione	IP65 (IP 69K con dotazione speciale)

## SISTEMA PROGRESSIVO DROPSA E POMPA BRAVO

### IL SISTEMA PROGRESSIVO DROPSA

- Sistema modulare progressivo per un'ottima lubrificazione.
- Possibilità di estendere il sistema
- Altissima precisione
- Linea di distributori progressivi per tutte le esigenze
- Anche in acciaio inossidabile
- SMX - nP - nPr+ - SMP (Rif. documenti sistema progressivo DropsA SMX C2104PI - nP C2213PI - nPr+ C2220PI - SMP C2071PI)



## ESEMPIO DI IMPIANTO DI LUBRIFICAZIONE SU VEICOLI

Bravo è la soluzione ottimale per molti tipi di veicolo come: macchinari per movimento terra, macchine agricole e altri veicoli speciali.

Il sistema di lubrificazione completo tipicamente include:

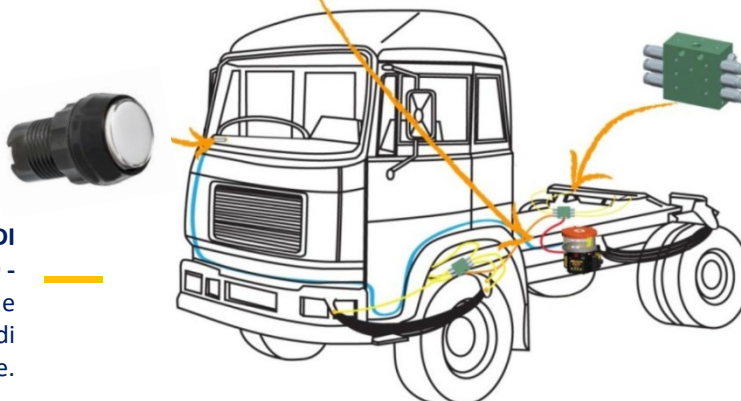
1. Pompa Bravo
2. Distributori.
3. Indicazione remota dello stato con pulsante di comando

Grazie ad un semplice pulsante che si trova all'interno della cabina del veicolo, il conducente conosce sempre lo stato della lubrificazione.

La pompa Bravo è prevista per l'integrazione di distributori SMP – SMPM sotto la pompa stessa.

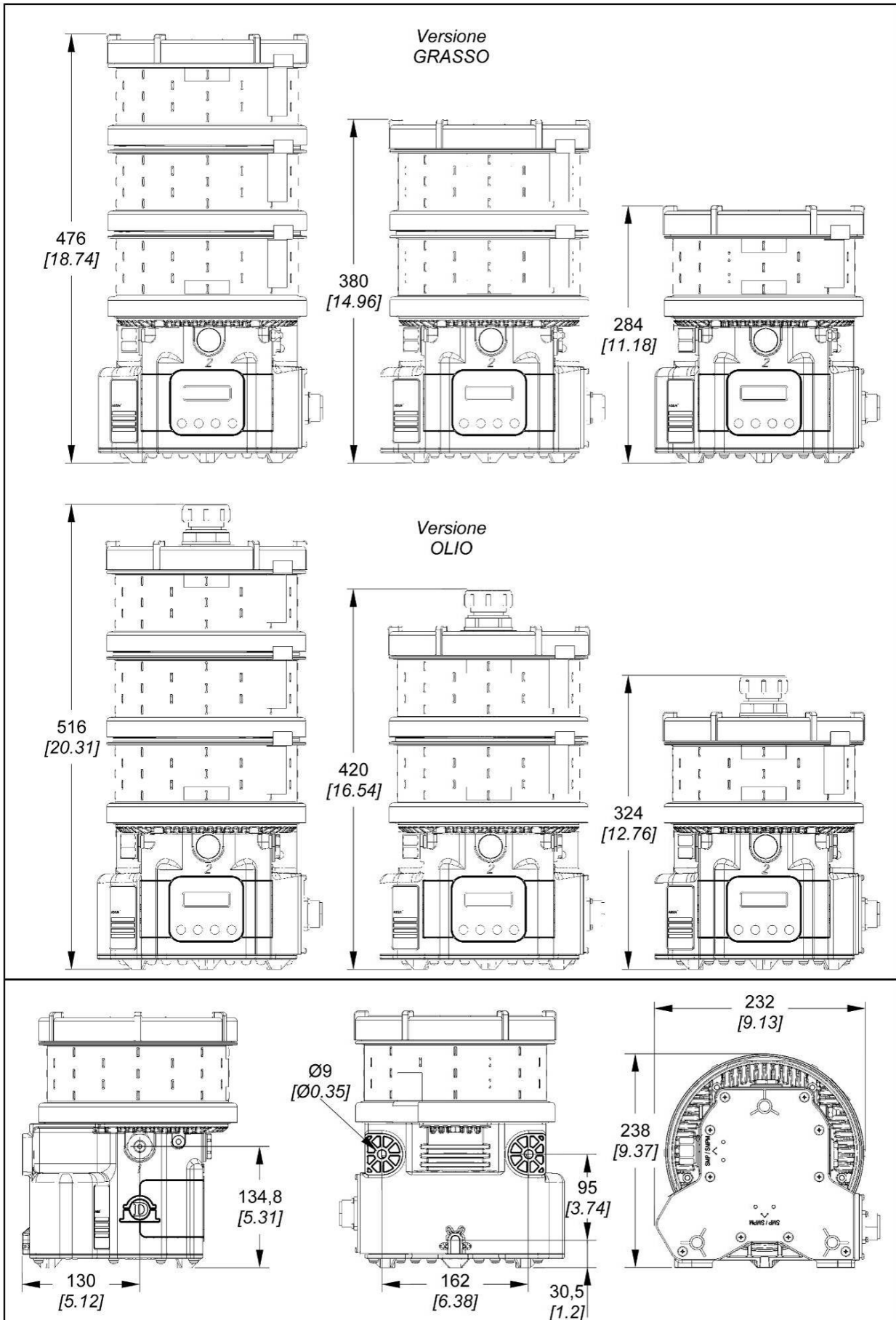


I distributori SMP – SMPM possono anche essere montati in punti cruciali del telaio in modo da poter facilmente raggiungere i punti da lubrificare



**PULSANTE SISTEMA DI CONTROLLO REMOTO -**  
Per avere controllo totale sul sistema di lubrificazione.

**DIMENSIONI**



Dimensioni in mm [in].

## INFORMAZIONI PER L'ORDINE

## VERSIONE AUTOMATICA

TENSIONE di alimentazione	GRASSO			OLIO		
	SERBATOIO 2 l (0.53 gal)	SERBATOIO 5 l (1.32 gal)	SERBATOIO 8 l (2.11 gal)	SERBATOIO 2 l (0.53 gal)	SERBATOIO 5 l (1.32 gal)	SERBATOIO 8 l (2.11 gal)
110V/230V	0888400	0888401	0888402	0888415	0888416	0888417
12V	0888403-12V	0888404-12V	0888405-12V	0888418-12V	0888419-12V	0888420-12V
24V	0888403-24V	0888404-24V	0888405-24V	0888418-24V	0888419-24V	0888420-24V

## VERSIONE MANUALE

TENSIONE di alimentazione	GRASSO			OLIO		
	SERBATOIO 2 l (0.53 gal)	SERBATOIO 5 l (1.32 gal)	SERBATOIO 8 l (2.11 gal)	SERBATOIO 2 l (0.53 gal)	SERBATOIO 5 l (1.32 gal)	SERBATOIO 8 l (2.11 gal)
110V/230V	0888406	0888407	0888408	0888421	0888422	0888423
12V	0888409	0888410	0888411	0888424	0888425	0888426
24V	0888412	0888413	0888414	0888427	0888428	0888429

## VERSIONE AUTOMATICA 12V/24V

CONNESSIONE		CONNETTORE FEMMINA volante		COLLEGAMENTI DISPONIBILI			
CODICE	DESCRIZIONE	CODICE	DESCRIZIONE	Alimentazione	Contatto di allarme	Sensore di ciclo	Pulsante esterno
0888102	Connettore "Amph"	0039828	Connettore "Amph"	•	•	•	•
0888059	4 connettori "MPM"	0039976	Connettore "MPM"	•	•	•	•
0888141	2 connettori "MPM"	0039976	Connettore "MPM"	•	•		
0888139	1 connettori "MPM" 3 connettori "M12"	0039976 0039999	Connettore "MPM" Connettore "M12"	•	•	•	•
0888142	1 connettori "MPM" 1 connettori "M12"	0039976 0039999	Connettore "MPM" Connettore "M12"	•	•		
0888437	IP69K – 12V/24V	0038963 0039835	Connettore 3 pin IP69K Connettore 4 pin IP69K	•	•	•	•

## VERSIONE AUTOMATICA 110V/230V

CONNESSIONE		CONNETTORE FEMMINA volante		COLLEGAMENTI DISPONIBILI			
CODICE	DESCRIZIONE	CODICE	DESCRIZIONE	Alimentazione	Contatto di allarme	Sensore di ciclo	Pulsante esterno
0888134	4 connettori "MPM"	0039976	Connettore "MPM"	•	•	•	•
0888138	2 connettori "MPM"	0039976	Connettore "MPM"	•	•		
0888136	1 connettori "MPM" 3 connettori "M12"	0039976 0039999	Connettore "MPM" Connettore "M12"	•	•	•	•
0888137	1 connettori "MPM" 1 connettori "M12"	0039976 0039999	Connettore "MPM" Connettore "M12"	•	•		
0888472	IP69K – 110V	0038963 0039835	Connettore 3 pin IP69K Connettore 4 pin IP69K	•	•	•	•
0888474	IP69K – 230V	0038963 0039835	Connettore 3 pin IP69K Connettore 4 pin IP69K	•	•	•	•

## VERSIONE MANUALE 12V/24V

CONNESSIONE		CONNETTORE FEMMINA volante		COLLEGAMENTI DISPONIBILI			
CODICE	DESCRIZIONE	CODICE	DESCRIZIONE	Alimentazione	Contatto di allarme	Sensore di ciclo	Pulsante esterno
0888141	2 connettori "MPM"	0039976	Connettore "MPM"	•	•		
0888142	1 connettori "MPM" 1 connettori "M12"	0039976 0039999	Connettore "MPM" Connettore "M12"	•	•		

## VERSIONE MANUALE 110V/230V

CONNESSIONE		CONNETTORE FEMMINA volante		COLLEGAMENTI DISPONIBILI			
CODICE	DESCRIZIONE	CODICE	DESCRIZIONE	Alimentazione	Contatto di allarme	Sensore di ciclo	Pulsante esterno
0888138	2 connettori "MPM"	0039976	Connettore "MPM"	•	•		
0888137	1 connettori "MPM" 1 connettori "M12"	0039976 0039999	Connettore "MPM" Connettore "M12"	•	•		



## OPTIONAL

CODICE	DESCRIZIONE	CODICE	DESCRIZIONE	NOTE
0039433	Pulsante comando remoto 12V	0888156	Pompante 0,14 cm <sup>3</sup> /rev	
0039434	Pulsante comando remoto 24V	0880104	Pompante 0,19 cm <sup>3</sup> /rev	
0888038	Kit cartuccia di riempimento grasso	0888555	Pompante 0,02 ÷ 0,13 cm <sup>3</sup> /rev - Regolabile	
0038966	Tappo di protezione connettore IP69K	0880060	Pompante 0,04 ÷ 0,2 cm <sup>3</sup> /rev - Regolabile	
0888470	Kit protezione IP69K	0888163*	By-Pass esterno senza manometro *Acquisto cod. 3079007 mandatorio	
0010509	Vite autof. per montaggio SMP-SMPM	0888572*	By-Pass esterno con manometro *Acquisto cod. 3079007 mandatorio	
		3079007*	Prolunga per By-Pass	

C2114PI WK 40/25

I prodotti Dropsa sono acquistabili presso le filiali Dropsa e distributori autorizzati, consulta il sito [www.dropsa.com/contact](http://www.dropsa.com/contact) o scrivi a [sales@dropsa.com](mailto:sales@dropsa.com)

Info Distributore: