

性能

- 模块化油箱，可叠放
- 电压：
12V AC/DC
24V AC/DC
110V/230V 50/60 Hz，标准。
- 输出量：
0,14 cm³/转
0,19 cm³/转
0,02 ÷ 0,13 cm³/转
0,04 ÷ 0,2 cm³/转
- 油箱：
2, 5, 8 升
- 集成固定：用于分配器SMP和SMPM
- 复合润滑循环：可预先选择润滑功能。
- 双补油口：
更方便补油及油脂回

泵体坚固，性能强大

适用于工业和汽车的耐用泵

先进的设计和解决方案

BRAVO电泵是一种活塞泵，最多可配三个泵元件，带或不带内置旁路。其设计适用于逐行系统，可同时给多个独立线路润滑，连接二个或三个泵元件的出口就可使流量提高到两倍或者三倍。

该泵共有两种版本：

手动：由外部PLC管理。不带内置控制单元，因此是润滑系统中更加经济的解决方案。

自动：带集成电子板，可本地手动启动。配有一个远程按钮，可以根据要求以手动方式启动润滑循环。配备低油位传感器和一个串联泵元件。



- 设计坚固耐用
- 设计用于工业润滑设备、地面搬运机械和农用机械；
- 适用于带有多个润滑点的逐行系统；
- 可切换手动润滑
- 多个泵元件
- **VARIO-DRIVE**控制器，是管理泵电机的系统，能够保护和电子调节泵送系统（自动版本）。
- **多连接器系统：**可使用多个标准连接器进行电路连接。可根据需求制作OEM连接。

应用

- 移动设备和汽车的润滑
- 机床：如玻璃或木材加工机床。
- 重型汽车：地面搬运，农用机械
- 重型工业：采矿和建筑
- 链条和齿轮润滑

技术信息

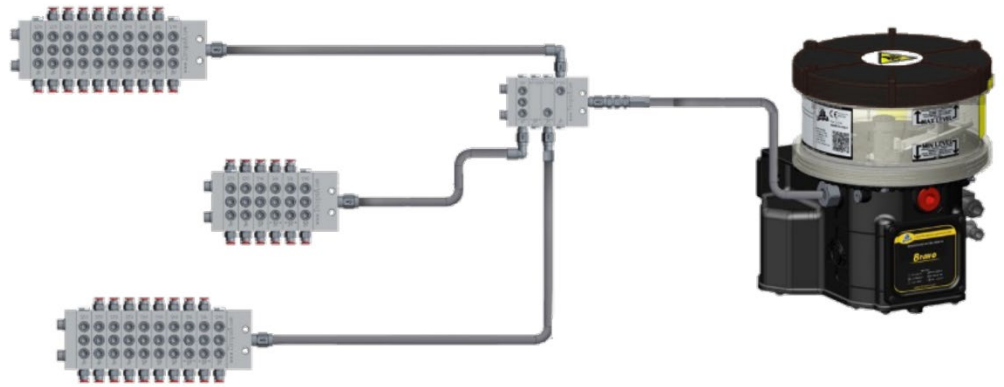
一般技术特性	
输出口数（泵元件）	1（最多3个）
输送螺纹（泵元件出口）	G1/4"
单个出口的额定流量	0,14 cm ³ /转 (0.0085 in ³ /转) 0,19 cm ³ /转 (0.012 in ³ /转) 0,02 ÷ 0,13 cm ³ /转 (0.0012 ÷ 0.008 in ³ /转) - 可调 0,04 ÷ 0,2 cm ³ /转 (0.0024 ÷ 0.012 in ³ /转) - 可调
运行压力	280bar
内部集成旁路压力（如果有）	320 bar ±30 bar
油箱容积	2 - 5 - 8 升
润滑剂	Grasso NLGI 2 - Olio 46 cSt
使用温度	-25° C ÷ +80° C
储存温度	-30° C ÷ +90° C
防护级别	IP65 (IP 69K 含特别配备)

DROPSA逐行系统和BRAVO电泵

DROPSA逐行系统

- 逐行模块化系统提供最优越的润滑
- 可扩展系统
- 极高的精度
- 渐进式分配器线路，可满足所有需求
- 也可为不锈钢材质
- SMX - nP - nPr+ - SMP (参考逐行系统文件DropsA SMX C210 4PI - nP C2213PI - nPr+ C22

汽车润滑系统示例



Bravo电泵是多种汽车的最佳解决方案，如：地面搬运车辆，农用机械和其他特殊车辆。

完整的润滑系统一般包括：

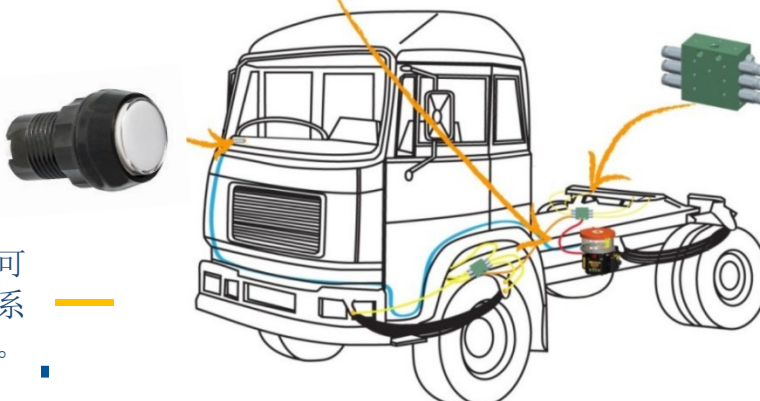
1. Bravo电泵
2. 分配器
3. 带控制键的远程状态指示器

通过驾驶室内部的一个简单按钮，驾驶员可以始终查看到润滑的状态。任何时候想要增加润滑，都只需按下一次按钮。

可在Bravo电泵的下方加装SMP - SMPM分配器。

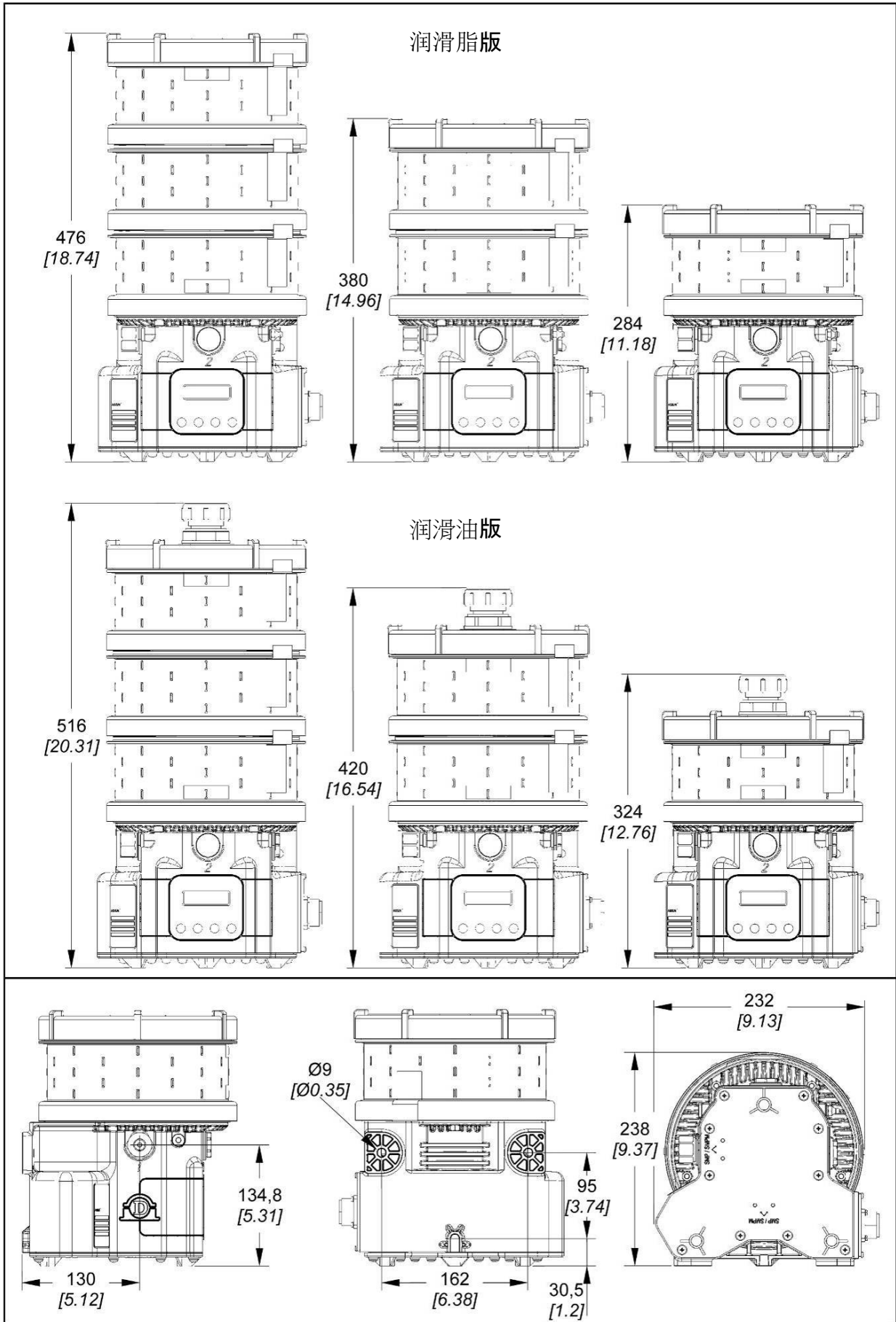


SMP - SMPM分配器也可安装在底盘接近润滑点的重要位置上。



遥控系统按钮 - 可以完全控制润滑系统。

尺寸



尺寸 mm [in]

下单信息

自动型号							
电源电压	润滑脂			润滑油			
	油箱 2 升 (0. 53 gal)	油箱 5 升 (1. 32 gal)	油箱 8 升 (2. 11 gal)	油箱 2 升 (0. 53 gal)	油箱 5 升 (1. 32 gal)	油箱 8 升 (2. 11 gal)	
110 V/230 V	0888400	0888401	0888402	0888415	0888416	0888417	
12V	0888403-12V	0888404-12V	0888405-12V	0888418-12V	0888419-12V	0888420-12V	
24V	0888403-24V	0888404-24V	0888405-24V	0888418-24V	0888419-24V	0888420-24V	
手动型号							
电源电压	润滑脂			润滑油			
	油箱 2 升 (0. 53 gal)	油箱 5 升 (1. 32 gal)	油箱 8 升 (2. 11 gal)	油箱 2 升 (0. 53 gal)	油箱 5 升 (1. 32 gal)	油箱 8 升 (2. 11 gal)	
110 V/230 V	0888406	0888407	0888408	0888421	0888422	0888423	
12V	0888409	0888410	0888411	0888424	0888425	0888426	
24V	0888412	0888413	0888414	0888427	0888428	0888429	
12V/24V自动型号							
连接		可动型母接头		可用连接			
代码	描述	代码	描述	电源	报警触点	循环传感器	外部按键
0888102	“Amph” 连接器	0039828	“Amph” 连接器	●	●	●	●
0888059	4 个 “MPM” 连接器	0039976	“MPM” 连接器	●	●	●	●
0888141	2 个 “MPM” 连接器	0039976	“MPM” 连接器	●	●	●	●
0888139	1 个 “MPM” 连接器 3 个 “M12” 连接器	0039976 0039999	“MPM” 连接器 “M12” 连接器	●	●	●	●
0888142	1 个 “MPM” 连接器 1 个 “M12” 连接器	0039976 0039999	“MPM” 连接器 “M12” 连接器	●	●	●	●
0888437	IP69K - 12 V/24 V	0038963 0039835	3 pin IP69K 连接器 4 pin IP69K 连接器	●	●	●	●
110V/230V自动型号							
连接		可动型母接头		可用连接			
代码	描述	代码	描述	电源	报警触点	循环传感器	外部按键
0888134	4 个 “MPM” 连接器	0039976	“MPM” 连接器	●	●	●	●
0888138	2 个 “MPM” 连接器	0039976	“MPM” 连接器	●	●	●	●
0888136	1 个 “MPM” 连接器 3 个 “M12” 连接器	0039976 0039999	“MPM” 连接器 “M12” 连接器	●	●	●	●
0888137	1 个 “MPM” 连接器 1 个 “M12” 连接器	0039976 0039999	“MPM” 连接器 “M12” 连接器	●	●	●	●
0888472	IP69K - 110 V	0038963 0039835	3 pin IP69K 连接器 4 pin IP69K 连接器	●	●	●	●
0888474	IP69K - 230 V	0038963 0039835	3 pin IP69K 连接器 4 pin IP69K 连接器	●	●	●	●
12V/24V手动型号							
连接		可动型母接头		可用连接			
代码	描述	代码	描述	电源	报警触点	循环传感器	外部按键
0888141	2 个 “MPM” 连接器	0039976	“MPM” 连接器	●	●	●	●
0888142	1 个 “MPM” 连接器 1 个 “M12” 连接器	0039976 0039999	“MPM” 连接器 “M12” 连接器	●	●	●	●
110V/230V手动型号							
连接		可动型母接头		可用连接			
代码	描述	代码	描述	电源	报警触点	循环传感器	外部按键
0888138	2 个 “MPM” 连接器	0039976	“MPM” 连接器	●	●	●	●
0888137	1 个 “MPM” 连接器 1 个 “M12” 连接器	0039976 0039999	“MPM” 连接器 “M12” 连接器	●	●	●	●
0010509	用于SMP-SMFM安装的自螺纹螺钉	0888572*	含压力计的外旁路 *采购代码 3079007 为必填项				



选配				
代码	描述	代码	描述	备注
0039433	12V遥控键	0888156	泵浦 0.14 cm ³ /转	
0039434	24V遥控键	0880104	泵浦 0.19 cm ³ /转	
0888038	润滑脂填充滤芯套件	0888555	泵浦 0.02 ÷ 0.13 cm ³ /转 - 可调	
0038966	IP69K连接器的防护塞子	0880060	泵浦 0.04 ÷ 0.2 cm ³ /转 - 可调	
0888470	IP69K保护套件	0888163*	不含压力计的外旁路 *采购代码 3079007 为必填项	
0010509	用于SMP-SMFM安装的自螺纹螺钉	0888572*	含压力计的外旁路 *采购代码 3079007 为必填项	
		3079007*	旁路扩展	

经销商信息:

C2114PC WK 40/25

可在特罗浦斯分公司和授权经销商处购买到特罗浦斯的产品，请参考网站
www.dropsa.com/contact或者发邮件至sales@dropsa.com