

## KARAKTERIK

- FINNS MED SAE, METRISK, BSP, NPTF GÄNGOR
- SMX: UPP TILL 7.200 PSI (500 BAR)  
SMO: UPP TILL 5.800 PSI (400 BAR)
- ARBETAR MED OLJA ELLER FETT
- KOMPONENTERNA ÄR YTBEHANDLADE MED NICKEL-PLÄTERRING, STORT MOTSTÅND MOT KORROSION
- CE OCH ATEX MÄRKTA
- MELLANBASEN LEVERERAS ALLTID KOMPLETT MED O-RINGAR OCH SKRUVAR
- DOSERINGSELEMENTEN ÄNDRAS LÄTT FRÅN TVÅ UTGÅNGAR TILL EN GENOM ATT BYTA UT ADAPTERN
- BASEN ÄR FÖRSEDD MED AVLÜFTNINGSVENTIL
- SÄKER OCH KONTROLLERAD SMÖRJNING
- ENKEL OCH SMIDIG MONTERING MED LÅGA UNDERHÅLTKOSTNADER
- LÄTT ATT BYTA DOSERINGSELEMENTEN UTAN ATT LOSSA ANSLUTNA LEDNINGAR

## APPLIKATIONER

- VERKTYGSMASKINER
- TEXTIL MASKINER
- TUNG INDUSTRI
- FORDON

## ATEX NICKEL PLATED MODULAR PROGRESSIV DISTRIBUTÖR SMO-SMX DOSERINGSELEMENTS FÖR EXAKT DOSERING AV OLJOR OCH FETTER

Modulsystemet består av två huvudkomponenter: Basen och doseringselementen.  
Den modulära progressiva distributören finns i två storlekar: "SMO miniatyr" och "SMX standard".

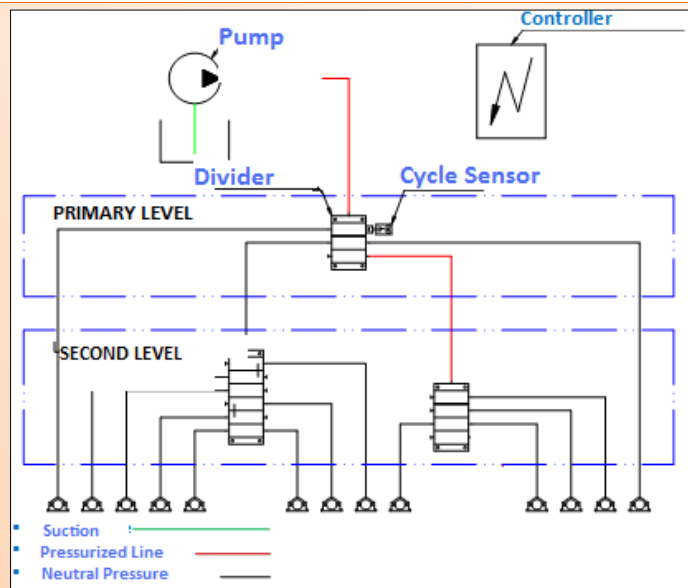
Konventionella bryggor har ersatts med distributörer med intern brygning till nästkommande element och utlopp.

Doseringselementen kan enkelt grupperas om så att de passar anslutna smörjpunkter

Basen kan monteras och ledningar anslutas utan att doseringselementen är monterade. Detta ger den största fördelen med att ansluta rören, därefter kan doseringselementen monteras. Modulutförandet medför att det är enkelt att utöka antalet doseringselement, i ett befintligt system till en låg kostnad.

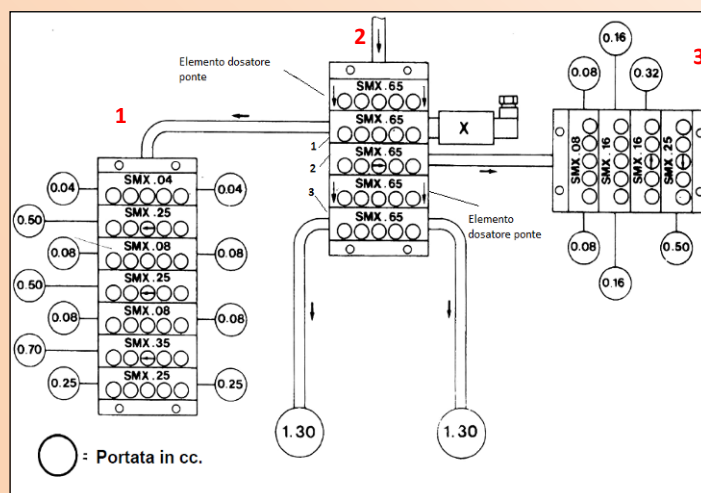


## FUNKTIONSPRINCIP



Basen kan monteras och ledningar anslutas utan att doseringselementen är monterade. Detta ger den största fördelen med att ansluta rören, därefter kan doseringselementen monteras.

Modul utförandet medför att det är enkelt att utöka antalet doseringselement, i ett befintligt system till en låg kostnad.



SMX65 doserings element (1) Är internt bryggade med 4 utlopp. SMX doserar 2.60cc./cykel.

SMX65 doserings element (3) Är internt bryggade med 2 utlopp SMX doserar 1.3cc/cykel.

SMX65 doserings element (2) har två direkt anslutna smörjpunkter.

Distributören övervakas med en cykelsensor X

## ADVANTAGES

- Konventionella dragstänger elimineras. Det finns ingen maximal begränsning på antalet element som kan användas på enheten.
- För att öka eller minska mängden till smörjpunkter så kan enkelt dosörer bytas eller komplettera med dosörer med intern bryggning utan att behöva demontera basen eller ledningssystemet.
- Under systemets driftsättning eller vid service kan man enkelt öka eller minska smörjmedelsmängden utan att demontera basen eller anslutna smörjledningar

## BASEN

Basen består endast av tre komponenter:

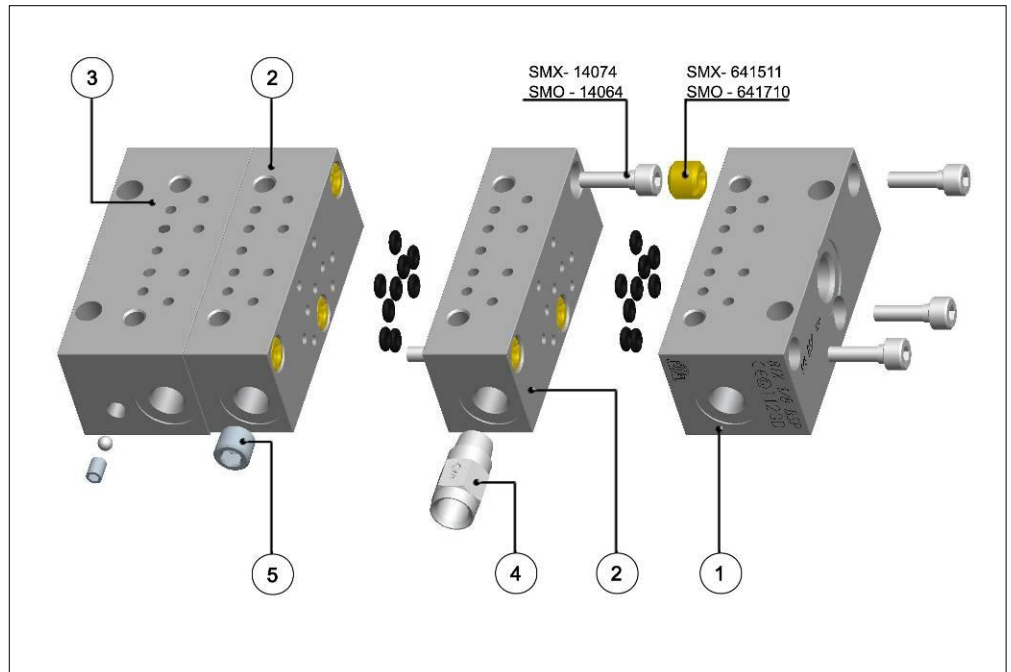
- Inlopps bas
- Mellan bas
- End bas

Och kan utökas obegränsat genom tillsatser av mellansektioner.

Detta system gör monteringen enkel och flexibel, det är inte nödvändigt att bestämma basens storlek i förväg, med hjälp av gängade insatser (Patenterade) så kan man bygga på mellansektioner i obegränsat antal.

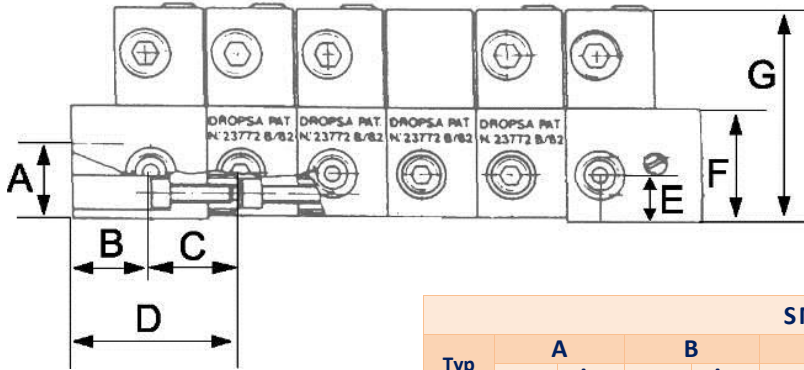
Denna enkla teknik tillåter systemet att fungera under mycket höga tryck utan att några läckage uppstår.

Det finns också möjligheten att beställa hela basen färdigmonterad på ett enda artikelnummer.

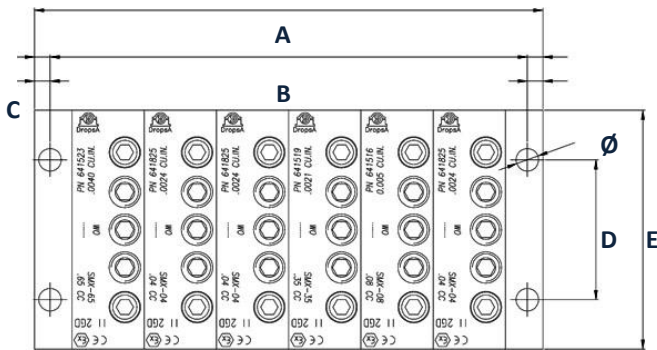


Ref.	Beskrivning	SMO		S Y M B O L	SMX			S Y M B O L
		1/8 BSP	1/8 NPTF		1/4 BSP	1/4 NPTF	7/16-20 UNF	
	Gänga inlopp	1/8 BSP	1/8 NPTF		1/4 BSP	1/4 NPTF	7/16-20 UNF	
	Gänga utlopp	1/8 BSP	1/8 NPTF		1/8 BSP	1/8 NPTF	7/16-20 UNF	
1	Inlopps bas	<b>641711</b>	<b>643562</b>	BIO	<b>641512</b>	<b>643541</b>	<b>643800</b>	BIX
2	Mellan bas	<b>641712</b>	<b>643563</b>	B0	<b>641513</b>	<b>643542</b>	<b>643801</b>	BX
3	End bas	<b>641713</b>	<b>643564</b>	BF0	<b>641515</b>	<b>643561</b>	<b>643802</b>	BFX
4	Backventil	<b>92335</b>	<b>641564</b>		<b>25-7010-18-12</b>	<b>641564</b>	<b>642029</b>	
5	Plugg	<b>3232098</b>	<b>3232095</b>		<b>25-7100-01-00</b>	<b>3232095</b>	<b>642031</b>	

## DIMENSIONER



SMO - SMX DIMENSION														
Typ	A		B		C		D		E		F			
	mm	in	mm	in	mm	in	mm	in	mm	in	mm	in	mm	in
SMO	18.5	0.72	16	0.62	20.60	0.80	30	1.17	12.5	0.72	30	1.17	50	1.9
SMX	20	0.78	20.2	0.78	23.42	0.91	35	1.36	12.5	0.72	30	1.17	56	2.2



SMO - SMX DIMENSION							
Typ	C		D		E		Ø
	mm	in.	mm	in.	mm	in.	
SMO	4,2	0.16	42	1.63	68	2.6	6
SMX	5,0	2	44,4 5	1.73	76	2.9	7.2

N° Elements	SMX DIMENSIONER				SMO DIMENSIONER			
	B		A		B		A	
	Hålavstånd [mm] avrundat	Hålavstånd [inches] avrundat	Totallängd [mm] avrundat	Totallängd [inches] avrundat	Hålavstånd [mm] avrundat	Hålavstånd [inches] avrundat	Totallängd [mm] avrundat	Totallängd [inches] avrundat
3	83.22	3.28	93.02	3.66	72.4	2.85	80.4	3.17
4	106.64	4.2	116.44	4.58	93.2	3.67	101.2	3.98
5	130.06	5.12	139.86	5.51	114	4.49	122	4.8
6	153.48	6.04	163.28	6.43	134.8	5.31	142.8	5.62
7	176.9	6.96	186.7	7.35	155.6	6.13	163.6	6.44
8	200.31	7.89	210.11	8.27	176.4	6.95	184.4	7.26
9	223.73	8.81	233.53	9.19	197.2	7.76	205.2	8.08
10	247.15	9.73	256.95	10.12	218	8.58	226	8.9
11	270.57	10.65	280.37	11.04	238.8	9.4	246.8	9.72
12	293.99	11.57	303.79	11.96	259.6	10.22	267.6	10.54
13	317.41	12.5	327.21	12.88	280.4	11.04	288.4	11.35
14	340.83	13.42	350.63	13.8	301.2	11.86	309.2	12.17
15	364.25	14.34	374.05	14.73	322	12.68	330	12.99
16	387.67	15.26	397.47	15.65	342.8	13.5	350.8	13.81
17	411.09	16.18	420.89	16.57	363.6	14.32	371.6	14.63
18	434.5	17.11	444.3	17.49	384.4	15.13	392.4	15.45
19	457.92	18.03	467.72	18.41	405.2	15.95	413.2	16.27
20	481.34	18.95	491.14	19.34	426	16.77	434	17.09

SMO MONTERAD BAS					SMX MONTERAD BAS				
N° Elements	Inlopp-Utlopp gänga		Vikt		Inlopp-Utlopp gänga			Vikt	
	BSP	NPTF	Kg	Lb.	BSP	NPTF	SAE-UNF	Kg	Lb.
3	641763	643543	0.92	2.0	641583	643523	642703	1.3	2.9
4	641764	643544	1.13	2.5	641584	643524	642704	1.6	3.5
5	641765	643545	1.33	2.9	641585	643525	642705	1.9	4.2
6	641766	643546	1.54	3.4	641586	643526	642706	2.2	4.8
7	641767	643547	1.75	3.9	641587	643527	642707	2.5	5.5
8	641768	643548	1.96	4.3	641588	643528	642708	2.8	6.2
9	641769	643549	2.17	4.8	641589	643529	642709	3.1	6.8
10	641770	643550	2.38	5.2	641590	643530	642710	3.4	7.5
11	641771	643551	2.59	5.7	641591	643531	642711	3.7	8.1
12	641772	643552	2.80	6.2	641592	643532	642712	4.0	8.8
13	641773	643553	3.00	6.6	641593	643533	642713	4.3	9.5
14	641774	543554	3.16	6.9	641594	643534	642714	4.5	9.9
15	641775	643555	3.42	7.5	641595	643535	642715	4.9	10.8
16	641776	643556	3.63	8.0	641596	643536	642716	5.2	11.4
17	641777	643557	3.84	8.4	641597	643537	642717	5.5	12.1
18	641778	643558	4.05	8.8	641598	643538	642718	5.8	12.8
19	641779	643559	4.26	9.4	641599	643539	642719	6.1	13.4
20	641780	643560	4.47	9.8	641600	643540	642720	6.4	14.0

## DISTRIBUTÖRER DOSERAD MÄNGD

SMO DOSERINGS ELEMENT*			
DOSERAD MÄNGD		1 ELLER 2 UTLOPP	
CC.	CU. IN.	Symbol	P. No.
0,04	0.0024	SMO 04	641720
0,08	0.005	SMO 08	641716
0,16	0.010	SMO 16	641717
0,25	0.015	SMO 25	641718
0,00	0.000	BY PASS 0	641714

SMO BRYGG ELEMENT – med flöde till nästa element					
VÄNSTER		VÄNSTER/HÖGER		HÖGER	
Symbol	P. No.	Symbol	P. No.	Symbol	P. No.
SMO 04L	641733	SMO 04LR	641744	SMO 04R	641738
SMO 08L	641734	SMO 08LR	641745	SMO 08R	641739
SMO 16L	641735	SMO 16LR	641746	SMO 16R	641740
SMO 25L	641736	SMO 25LR	641747	SMO 25R	641741

SMX DOSERINGS ELEMENT *			
DOSERAD MÄNGD		1 ELLER 2 UTLOPP	
CC.	CU. IN.	Symbol	P. No.
0,04	0.0024	SMX 04	641825
0,08	0.005	SMX 08	641516
0,16	0.010	SMX 16	641517
0,25	0.015	SMX 25	641518
0,35	0.021	SMX 35	641519
0,40	0.025	SMX 40	641520
0,50	0.030	SMX 50	641521
0,60	0.036	SMX 60	641522
0,65	0.040	SMX 65	641523
0,00	0.000	BY PASS X	641514

SMX BRYGG ELEMENT- med flöde till nästa element					
VÄNSTER		VÄNSTER/HÖGER		HÖGER	
Symbol	P. No.	Symbol	P. No.	Symbol	P. No.
SMX 04L	641826	SMX 04LR	641827	SMX 04R	641828
SMX 08L	641829	SMX 08LR	641637	SMX 08R	641621
SMX 16L	641630	SMX 16LR	641638	SMX 16R	641622
SMX 25L	641631	SMX 25LR	641639	SMX 25R	641623
SMX 35L	641632	SMX 35LR	641640	SMX 35R	641624
SMX 40L	641633	SMX 40LR	641641	SMX 40R	641625
SMX 50L	641634	SMX 50LR	641642	SMX 50R	641626
SMX 60L	641635	SMX 60LR	641643	SMX 60R	641627
SMX 65L	641636	SMX 65LR	641644	SMX 65R	641628

(\* Godkänd enligt fordonsindustrins specifikationer



	DOSERAD MÄNGD		DISTRIBUTÖR OR MED INDIKATOR PINNE C	DISTRIBUTÖR MED NO REED SWITCH CC	DISTRIBUTÖR KOMPLETT MED CHANGE OVER REED SWITCH GX	DISTRIBUTÖR MED MICRO SWITCH CT	DISTRIBUTÖR MED PINNE OCH NO REED SWITCH GC	DISTRIBUTÖR MED PINNE OCH CHANGE OVER REED SWITCH GXC
	cm3	Cu.in						
<b>SMX</b>	.04	.0024	641829	641833	641972	641837	-	-
	.08	.005	641830	641834	641973	641838	-	-
	.16	.010	641831	641835	641974	641839	-	-
	.25	.015	641832	641836	641975	641840	-	-
	.35	.021	641695	641569	641976	641820		641493
	.40	.025	641696	641570	641977	641821	641691	641494
	.50	.030	641697	641571	641978	641822	641692	641495
	.60	.036	641698	641572	641979	641823	641693	641496
	.65	.040	641699	641573	641980	641824		641497
<b>SMO</b>	.04	.0024	641861	641786	641896	641867	-	-
	.08	.005	641862	641787	641897	641868	-	-
	.16	.010	641863	641788	641898	641869	-	-
	.25	.015	641761	641811	641899	641815	641813	641568

## TILLBEHÖR

TRYCK INDIKATOR MED PINNE			MEMBRAN TRYCK INDIKATOR			TRYCK INDIKATOR MED MINNE		
TRYCK		P. No.	TRYCK		P. No.	TRYCK		P. No.
psi	Bar	1/8 BSP	psi	Bar	1/8 BSP	psi	Bar	1/8 BSP
300	20	<b>3290019</b>	450	30	<b>3290012</b>	450	30	<b>3290000</b>
450	30	<b>3290006</b>	750	50	<b>3290013</b>	750	50	<b>3290001</b>
750	50	<b>3290007</b>	1100	75	<b>3290014</b>	1100	75	<b>3290022</b>
1500	100	<b>3290008</b>	1500	100	<b>3290015</b>	1500	100	<b>3290002</b>
2200	150	<b>3290009</b>	2200	150	<b>3290016</b>	2200	150	<b>3290003</b>
2900	200	<b>3290010</b>	2900	200	<b>3290017</b>	2900	200	<b>3290004</b>
3600	250	<b>3290011</b>				3600	250	<b>3290005</b>

BESKRIVNING	SMX	SMO
Ultrasensor rostfritt stål AISI 316	<b>1655340</b>	<b>1655342</b>
Ultrasensor nickel-pläterad mässing	<b>1655305</b>	<b>1655308</b>
M12 Hon anslutning Ultrasensor		<b>039999</b>
Adapter två utgångar		<b>0641709</b>
Backventil utlopp		<b>0092335</b>
M 1/4 NPTF - F 1/4 BSP Reducering		<b>3077166</b>
M 1/8 NPTF - F 1/8 BSP Reducering		<b>3077090</b>
M 1/4 BSP - F 1/4 NPTF Reducering		<b>3077059</b>
M 1/8 BSP - F 1/8 NPTF Reducering		<b>3077075</b>
Bas monterings skruv	<b>0014074*</b>	<b>0014064*</b>
Gängad insats	<b>641511*</b>	<b>641710*</b>
Element montering skruv	<b>0014242*</b>	<b>0014077*</b>
Adapter en utgång		<b>0641708</b>
<b>Bas och Element monterings kit</b> (N°3 Bas monterings skruvar - N°3 Gängade insatser - N°2 Element monterings skruvar - N° 1 Adapter en utgång )	<b>3140770</b>	<b>3140769</b>

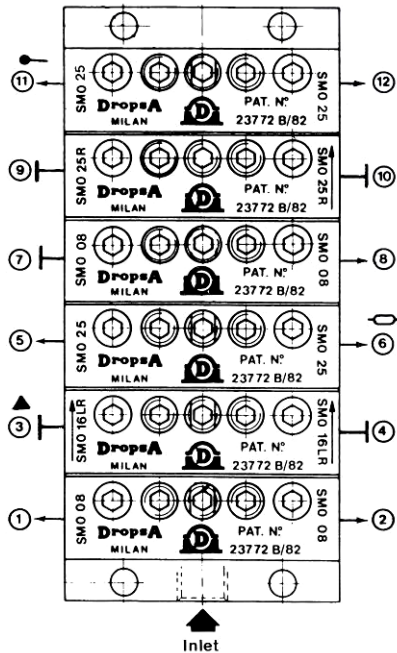
\* Beställs separat  
(Säljs i förpackningar om 500 eller lägg till "-1" suffix för beställning av enstaka antal )

## ORDERING INFORMATION

### ORDER EXEMPEL

**SMO – 6 (08 – 16LR – 25CC – 08D – 25R – 25C)**

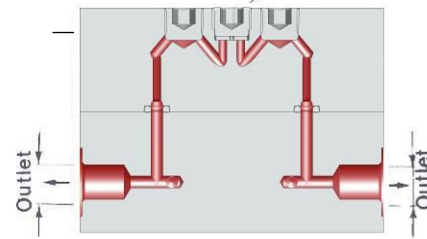
Notera att vänster och höger anges i förhållandet att fördelaren står vertikalt med inloppet nedåt samt beskrivs nerifrån och uppåt som det visas nedan "LR" Refererar till ett brygelement.



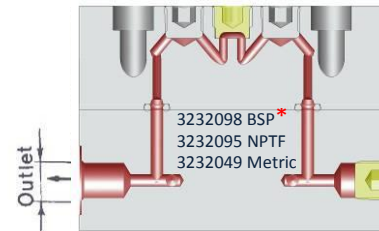
### BRYGGA TVÅ UTGÅNGAR TILL EN

Det går att slå ihop de två utloppen i ett doseringselement till ett, Byt ut den gula pluggen i mitten och ta bort brickan (artikelnummer 641791) med den vita(641709), som visas i bilden nedan. Detta innebär dubbel mängd i en port. När två utgångar slås ihop internt, kom ihåg att plugga den port som inte används.

Tätbricka Art.nr.. 641791 (Med hål för demontering) Adapter två utgångar 641709

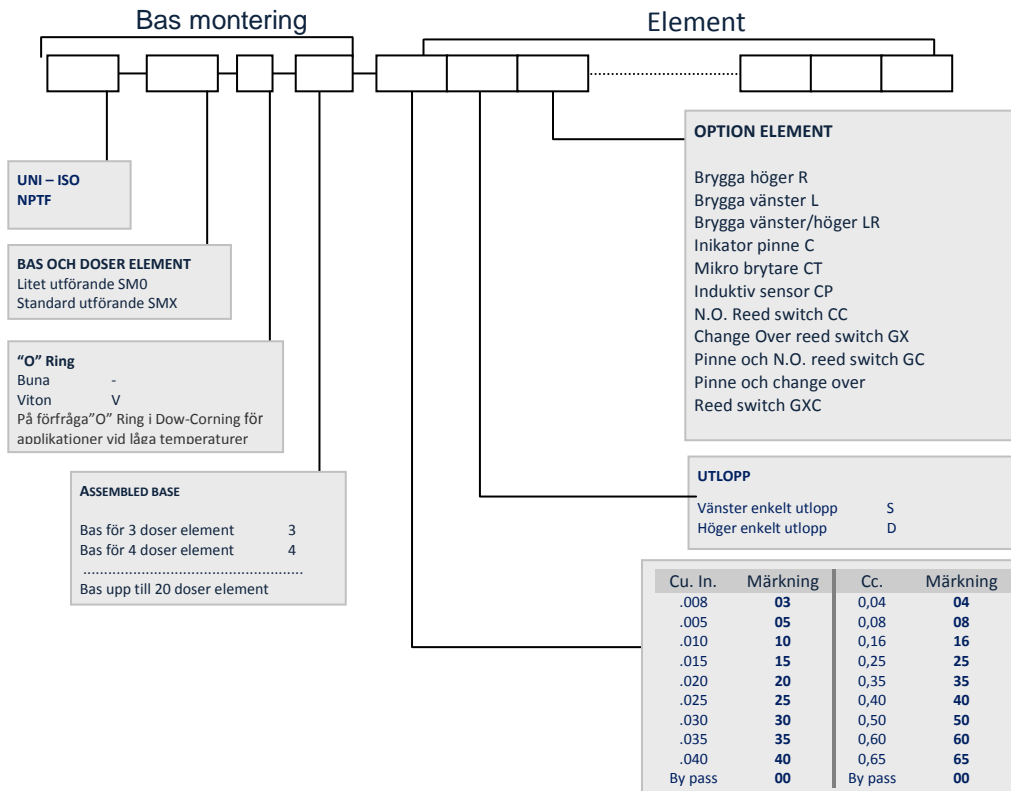


Adapter en utgång 641708



\*Beställs separat (Förpackningsstorlek 500)

## BESTÄLLNING



[sales@dropsa.com](mailto:sales@dropsa.com)  
[www.dropsa.com](http://www.dropsa.com)

**ITALIA**  
Dropsa SpA  
t. +39 02-250791

**U.S.A.**  
Dropsa USA Incorporated  
t. +1 586-566-1540

**U.K.**  
Dropsa (UK) Ltd  
t. +44 (0)1784 431177

**AUSTRALIA**  
Dropsa Australia Ltd.  
t. +61 (02)-9938-6644

**GERMANY**  
Dropsa Schmiertechnik GmbH  
t. +49 (0)211 39 40 11

**BRAZIL**  
Dropsa do Brazil  
t. +55 (0)11-563-10007

**CHINA**  
Dropsa Lubrication Systems (Shanghai) Co., Ltd  
t. +86 (021) 67740275